

## Системы раздачи масла настенные



**Алматы** (7273)495-231  
**Ангарск** (3955)60-70-56  
**Архангельск** (8182)63-90-72  
**Астрахань** (8512)99-46-04  
**Барнаул** (3852)73-04-60  
**Белгород** (4722)40-23-64  
**Благовещенск** (4162)22-76-07  
**Брянск** (4832)59-03-52  
**Владивосток** (423)249-28-31  
**Владикавказ** (8672)28-90-48  
**Владимир** (4922)49-43-18  
**Волгоград** (844)278-03-48  
**Вологда** (8172)26-41-59  
**Воронеж** (473)204-51-73  
**Екатеринбург** (343)384-55-89

**Иваново** (4932)77-34-06  
**Ижевск** (3412)26-03-58  
**Иркутск** (395)279-98-46  
**Казань** (843)206-01-48  
**Калининград** (4012)72-03-81  
**Калуга** (4842)92-23-67  
**Кемерово** (3842)65-04-62  
**Киров** (8332)68-02-04  
**Коломна** (4966)23-41-49  
**Кострома** (4942)77-07-48  
**Краснодар** (861)203-40-90  
**Красноярск** (391)204-63-61  
**Курск** (4712)77-13-04  
**Курган** (3522)50-90-47  
**Липецк** (4742)52-20-81

**Магнитогорск** (3519)55-03-13  
**Москва** (495)268-04-70  
**Мурманск** (8152)59-64-93  
**Набережные Челны** (8552)20-53-41  
**Нижний Новгород** (831)429-08-12  
**Новокузнецк** (3843)20-46-81  
**Ноябрьск** (3496)41-32-12  
**Новосибирск** (383)227-86-73  
**Омск** (3812)21-46-40  
**Орел** (4862)44-53-42  
**Оренбург** (3532)37-68-04  
**Пенза** (8412)22-31-16  
**Петрозаводск** (8142)55-98-37  
**Псков** (8112)59-10-37  
**Пермь** (342)205-81-47

**Ростов-на-Дону** (863)308-18-15  
**Рязань** (4912)46-61-64  
**Самара** (846)206-03-16  
**Санкт-Петербург** (812)309-46-40  
**Саратов** (845)249-38-78  
**Севастополь** (8692)22-31-93  
**Саранск** (8342)22-96-24  
**Симферополь** (3652)67-13-56  
**Смоленск** (4812)29-41-54  
**Сочи** (862)225-72-31  
**Ставрополь** (8652)20-65-13  
**Сургут** (3462)77-98-35  
**Сыктывкар** (8212)25-95-17  
**Тамбов** (4752)50-40-97  
**Тверь** (4822)63-31-35

**Тольятти** (8482)63-91-07  
**Томск** (3822)98-41-53  
**Тула** (4872)33-79-87  
**Тюмень** (3452)66-21-18  
**Ульяновск** (8422)24-23-59  
**Улан-Удэ** (3012)59-97-51  
**Уфа** (347)229-48-12  
**Хабаровск** (4212)92-98-04  
**Чебоксары** (8352)28-53-07  
**Челябинск** (351)202-03-61  
**Череповец** (8202)49-02-64  
**Чита** (3022)38-34-83  
**Якутск** (4112)23-90-97  
**Ярославль** (4852)69-52-93

Россия +7(495)268-04-70

Казахстан +7(7172)727-132

Киргизия +996(312)96-26-47



### Система раздачи масла, стационарная Труба 60/1600, настенный комплект с катушкой 10м, Pressol 19000330

#### Технические данные

Длина заборной трубки (мм): 860/1600  
 Подключение сжатого воздуха: G 1/4" вн./нар  
 Резьба: G 2" нар, резьба на бочку

#### Спецификация

Стационарная система для масла  
 Не поверяем  
 для крепления на стене  
 Пневматический насос для масла 3:1 (19 285)  
 Заборная трубка для 200/220-л бочек и для резервуаров  
 Шланговая катушка, открытая, настенная, 10 м, (29 142)  
 Соединительный шланг, 2 м, для соединения пневмонасос/заборная трубка  
 Соединительный шланг, 1 м, для соединения пневмонасос/шланговая катушка  
 Настенное крепление для насоса  
 с раздаточным пистолетом с цифровым счетчиком (19 698 950), шатуном,  
 каплеотсекателем

#### Примечания

Пневматический насос для масла использовать с фильтр-редуктор-  
 лубрикатором (20 218 950)

#### Упаковка

Размер ДхШхВ (мм): 615 x 510 x 420  
 Вес (кг): 35,000  
 Количество в упаковке: 1.0

#### Технические характеристики

Катушка\шланг	катушка
Встроенная емкость	Нет
Передаточное число	3:1
Норма отгрузки	1
Мобильность	стационарный
Бренд	Pressol (Германия)
Наличие раздаточного пистолета	Да
Тип насоса	Пневматический
Производительность	22 л/мин
Длина раздаточного шланга	10 м

### Система раздачи масла, стационарная насос 860/1600, настенный комплект с закрытой катушкой 10м 19000332



#### Технические данные

Длина заборной трубки (мм) 860/1600  
 Подключение сжатого воздуха G 1/4" i  
 Резьба G 2" нар, резьба на бочку

#### Спецификация

Стационарная система для масла  
 Не поверяем  
 для крепления на стене  
 Пневматический насос для масла 3:1 (19 285)  
 Заборная трубка для 200/220-л бочек и для резервуаров  
 Шланговая катушка, шатун снаружи, настенная, 10 м (29 172)  
 Соединительный шланг, 2 м, для соединения пневмонасос/заборная трубка  
 Соединительный шланг, 1 м, для соединения пневмонасос/шланговая катушка  
 Настенное крепление для насоса  
 с раздаточным пистолетом с цифровым счетчиком (19 698 950), шатуном,  
 каплеотсекателем

#### Примечания

Пневматический насос для масла использовать с фильтр-редуктор-лубликатором (20 218 950)

#### Упаковка

Размеры, ДхШхВ (мм) 615 x 510 x 420  
 Вес с упаковкой (кг) 34  
 Количество в упаковке 1

### Система слива отработанного масла Pressol 19000335634



#### Описание

Установка 19000335634 предназначена для сбора и отсоса масла вязкостью до 2300 мПа\*с (SAE 140) класса пожароопасности А III с точкой возгорания выше +55 °С.  
 Нельзя применять для жидкостей классов пожароопасности А I, А II, В.  
 Крепление насоса стационарное, на стену.

#### Технические данные:

- Подвод воздуха: разъем Rectus Тур 26
- Внутренний диаметр: 7,2 мм
- Подвод шланга: G 1/2" внутр. 60° уплотнитель, 90° изогнутая трубка

#### Ванна:

- Размер ДШВ: 750 x 465 x 290
- Емкость: 60 л
- Ширина установки: 850 – 1200 mm
- Подвод: G 1" наружная
- Материал: стальная жечь
- Цвет: RAL 7040 серый матовый

#### Спецификация:

- для всего автотранспорта и спецтехники
- полный монтажный комплект
- Шланг заборный 2 м, G 3/4" вн./нар.
- Шланг подачи 1,5 м, G 1/2" вн./нар
- со всеми необходимыми адаптерами, переходниками и т.д.
- Ванна (19 788) на все стандартные профили монтажных каналов



Система раздачи масла  
SRL 860/1600, для монтажа на стене

Номер артикула: 19 000 955  
Код товара:  
Группа скидок: D

Технические данные

Длина заборной трубки: 860/1600  
Подключение сжатого воздуха: G 1/4" вн./нар  
Резьба: G 2" нар, резьба на бочку

Спецификация

- Стационарная система для масла
- Не поверяем
- для крепления на стене
- Пневматический насос для масла 3:1 (19 285)
- Заборная трубка для 200/220-л бочек и для резервуаров
- Шланговая катушка, открытая, настенная, 10 м, (29 142)
- Соединительный шланг, 2 м, для соединения пневмонасос/заборная трубка
- Соединительный шланг, 1 м, для соединения пневмонасос/шланговая катушка
- Настенное крепление для насоса
- с раздаточным пистолетом с цифровым счетчиком (19 698), шатуном, каплеотсекателем

Примечания

- Пневматический насос для масла использовать с фильтр-редуктор-лубликатором (20 218 950)

Упаковка

Размер ДхШхВ (мм): 615 x 510 x 420  
Вес (кг): 35,200  
Количество в упаковке: 1.0



### Система раздачи масла

SRL 860/1600, для монтажа на стене

Номер артикула: 19 000 957

Код товара:

D

Группа скидок:

### Технические данные

Длина заборной трубки (мм):

860/1600

Подключение сжатого воздуха:

G 1/4" i

Резьба:

G 2" нар, резьба на бочку

### Спецификация

- Стационарная система для масла
- Не поверяем (NEF)
- для крепления на стене
- Пневматический насос для масла 3:1 (19 285)
- Заборная трубка для 200/220-л бочек и для резервуаров
- Шланговая катушка, шатун снаружи, настенная, 10 м (29 172)
- Соединительный шланг, 2 м, для соединения пневмонасос/заборная трубка
- Соединительный шланг, 1 м, для соединения пневмонасос/шланговая катушка
- Настенное крепление для насоса
- с раздаточным пистолетом с цифровым счетчиком (19 698), шатуном, каплеотсекателем

### Особенности

- Пневматический насос использовать с фильтр-редуктор-лубликатором (20 218 950)

### Упаковка

Размеры, ДхШхВ (мм):

615 x 510 x 420

Вес (кг):

38,200

Количество в упаковке:

1.0

**Система для раздачи масла, стационарная**

Заборная трубка 860/1600 мм, настенная



Номер артикула:	23 322 950
Код товара:	4048358426772
Группа скидок:	D

**Технические данные**

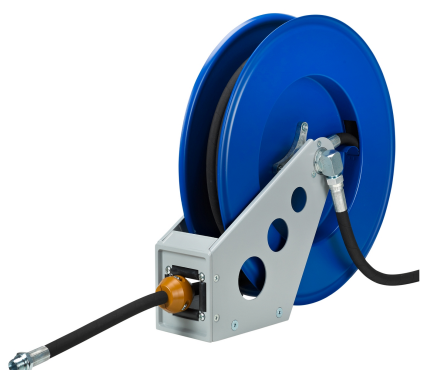
Длина заборной трубки (мм):	860/1600
Резьба:	G 2" нар, резьба на бочку
Тип насоса:	Шестеренный насос, самовсасывающий
Производительность при свободном протекании (л/мин):	10
Макс. давление подачи (атм.):	16
Напряжение (В):	400
Производительность (кВт):	0,5
Подключение тока:	Штекер

**Спецификация**

- Стационарная система для масла
- для крепления на стене
- Электрический насос для масла (23 322)
- Заборная трубка для 200/220-л бочек и для резервуаров
- Обратный клапан (84 546)
- Шланговая катушка, открытая, настенная, 10 м, (29 142)
- Соединительный шланг 2 м, электронасос/заборная трубка
- Соединительный шланг 1 м, Электронасос/шланговая катушка
- Выключатель, мембранный выключатель, кабель 1,8 м
- С раздаточным пистолетом с цифровым счетчиком (19 698 950), шатуном, каплеотсекателем

**Упаковка**

Размеры, ДхШхВ (мм):	615 x 510 x 420
Вес (кг):	43,620
Упаковочная единица:	1,0



**Алматы** (7273)495-231  
**Ангарск** (3955)60-70-56  
**Архангельск** (8182)63-90-72  
**Астрахань** (8512)99-46-04  
**Барнаул** (3852)73-04-60  
**Белгород** (4722)40-23-64  
**Благовещенск** (4162)22-76-07  
**Брянск** (4832)59-03-52  
**Владивосток** (423)249-28-31  
**Владикавказ** (8672)28-90-48  
**Владимир** (4922)49-43-18  
**Волгоград** (844)278-03-48  
**Вологда** (8172)26-41-59  
**Воронеж** (473)204-51-73  
**Екатеринбург** (343)384-55-89

**Иваново** (4932)77-34-06  
**Ижевск** (3412)26-03-58  
**Иркутск** (395)279-98-46  
**Казань** (843)206-01-48  
**Калининград** (4012)72-03-81  
**Калуга** (4842)92-23-67  
**Кемерово** (3842)65-04-62  
**Киров** (8332)68-02-04  
**Коломна** (4966)23-41-49  
**Кострома** (4942)77-07-48  
**Краснодар** (861)203-40-90  
**Красноярск** (391)204-63-61  
**Курск** (4712)77-13-04  
**Курган** (3522)50-90-47  
**Липецк** (4742)52-20-81

**Магнитогорск** (3519)55-03-13  
**Москва** (495)268-04-70  
**Мурманск** (8152)59-64-93  
**Набережные Челны** (8552)20-53-41  
**Нижний Новгород** (831)429-08-12  
**Новокузнецк** (3843)20-46-81  
**Ноябрьск** (3496)41-32-12  
**Новосибирск** (383)227-86-73  
**Омск** (3812)21-46-40  
**Орел** (4862)44-53-42  
**Оренбург** (3532)37-68-04  
**Пенза** (8412)22-31-16  
**Петрозаводск** (8142)55-98-37  
**Псков** (8112)59-10-37  
**Пермь** (342)205-81-47

**Ростов-на-Дону** (863)308-18-15  
**Рязань** (4912)46-61-64  
**Самара** (846)206-03-16  
**Санкт-Петербург** (812)309-46-40  
**Саратов** (845)249-38-78  
**Севастополь** (8692)22-31-93  
**Саранск** (8342)22-96-24  
**Симферополь** (3652)67-13-56  
**Смоленск** (4812)29-41-54  
**Сочи** (862)225-72-31  
**Ставрополь** (8652)20-65-13  
**Сургут** (3462)77-98-35  
**Сыктывкар** (8212)25-95-17  
**Тамбов** (4752)50-40-97  
**Тверь** (4822)63-31-35

**Тольятти** (8482)63-91-07  
**Томск** (3822)98-41-53  
**Тула** (4872)33-79-87  
**Тюмень** (3452)66-21-18  
**Ульяновск** (8422)24-23-59  
**Улан-Удэ** (3012)59-97-51  
**Уфа** (347)229-48-12  
**Хабаровск** (4212)92-98-04  
**Чебоксары** (8352)28-53-07  
**Челябинск** (351)202-03-61  
**Череповец** (8202)49-02-64  
**Чита** (3022)38-34-83  
**Якутск** (4112)23-90-97  
**Ярославль** (4852)69-52-93

**Россия** +7(495)268-04-70

**Казахстан** +7(7172)727-132

**Киргизия** +996(312)96-26-47

<https://pressol.nt-rt.ru/> || [pss@nt-rt.ru](mailto:pss@nt-rt.ru)