

Комплекты для раздачи топлива 23 00



Алматы (7273)495-231
Ангарск (3955)60-70-56
Архангельск (8182)63-90-72
Астрахань (8512)99-46-04
Барнаул (3852)73-04-60
Белгород (4722)40-23-64
Благовещенск (4162)22-76-07
Брянск (4832)59-03-52
Владивосток (423)249-28-31
Владикавказ (8672)28-90-48
Владимир (4922)49-43-18
Волгоград (844)278-03-48
Вологда (8172)26-41-59
Воронеж (473)204-51-73
Екатеринбург (343)384-55-89

Иваново (4932)77-34-06
Ижевск (3412)26-03-58
Иркутск (395)279-98-46
Казань (843)206-01-48
Калининград (4012)72-03-81
Калуга (4842)92-23-67
Кемерово (3842)65-04-62
Киров (8332)68-02-04
Коломна (4966)23-41-49
Кострома (4942)77-07-48
Краснодар (861)203-40-90
Красноярск (391)204-63-61
Курск (4712)77-13-04
Курган (3522)50-90-47
Липецк (4742)52-20-81

Магнитогорск (3519)55-03-13
Москва (495)268-04-70
Мурманск (8152)59-64-93
Набережные Челны (8552)20-53-41
Нижний Новгород (831)429-08-12
Новокузнецк (3843)20-46-81
Ноябрьск (3496)41-32-12
Новосибирск (383)227-86-73
Омск (3812)21-46-40
Орел (4862)44-53-42
Оренбург (3532)37-68-04
Пенза (8412)22-31-16
Петрозаводск (8142)55-98-37
Псков (8112)59-10-37
Пермь (342)205-81-47

Ростов-на-Дону (863)308-18-15
Рязань (4912)46-61-64
Самара (846)206-03-16
Санкт-Петербург (812)309-46-40
Саратов (845)249-38-78
Севастополь (8692)22-31-93
Саранск (8342)22-96-24
Симферополь (3652)67-13-56
Смоленск (4812)29-41-54
Сочи (862)225-72-31
Ставрополь (8652)20-65-13
Сургут (3462)77-98-35
Сыктывкар (8212)25-95-17
Тамбов (4752)50-40-97
Тверь (4822)63-31-35

Тольятти (8482)63-91-07
Томск (3822)98-41-53
Тула (4872)33-79-87
Тюмень (3452)66-21-18
Ульяновск (8422)24-23-59
Улан-Удэ (3012)59-97-51
Уфа (347)229-48-12
Хабаровск (4212)92-98-04
Чебоксары (8352)28-53-07
Челябинск (351)202-03-61
Череповец (8202)49-02-64
Чита (3022)38-34-83
Якутск (4112)23-90-97
Ярославль (4852)69-52-93

Россия +7(495)268-04-70

Казахстан +7(7172)727-132

Киргизия +996(312)96-26-47



MOB Ixx комплект для дизтоплива, автомат, строит. допуск., 35л/мин, 12В, клеммы, 4 м шланг, Pressol 23006

Технические данные

Длина кабеля с клеммами (м): 3

Резьба со стороны забора: G 3/4" вн., с переходником на 1" нар. Резьба со стороны подачи: G 3/4" вн., с переходником на 1" нар.

Гидравлические данные

Тип насоса: Шиберный насос, самовсасывающий

Производительность: 35 л мин, при свободном протекании

Давление подачи (атм): 1,6

Высота всасывания (м): 3

Среда перекачки: Газойль и дизельное топливо

Данные двигателя

Напряжение (В): 12 В пост. тока

Потребление тока (А): 18

Мощность (кВт): 0,22

Предохранитель: 25 А

Время включения (мин): Длительная работа

Вращающий момент (нм): 0,38

Число оборотов (об/мин): 3300

Конструктив: IMB5

Тип защиты: IP 54

Корпус насоса: А 12 (устойчив к морской воде)

Статор: Чугун 25

Крыло: Полиэтилен 30

Допуск шибер-корпус насоса (мм): 0,025

Размеры ДхШхВ (мм): 200 x 150 x 150

Вес (кг): 3,8

Спецификация

- Шиберный насос со встроеным байпасом (23 012)
- Выключатель
- Раздаточный шланг, 4 м, Ду 19, G 1" нар., G 1" вн. (23 155 957)
- Автоматический раздаточный пистолет с конструктивным допуском (23 168 155)
- Заборный шланг, 1,6 м, Ду 25, G 1" нар., G 1" вн. (23 156)
- Обратный клапан с фильтром (19 890)
- Защита от вытекания согласно Закона о сохранении водных ресурсов, постоянно действующая
- Возможен монтаж счетчика NUMER Ixx³, трехзначного (23 193)

Примечания

- Малыми допусками достигнуты высокие показатели всасывания и нагнетания при отличных коэффициентах полезного действия
- Пара материалов крыльчатка-статор гарантирует стабильность формы крыльчатки до 200°C
- Тщательным подбором материалов достигнут малый вес и долгий срок службы
- Насос можно использовать как мобильный или стационарный
- Винтовые соединения, все прокладки кольцевые
- Трубные соединения легко собираются и разбираются
- При разборке нет разрушений таких как на клеевых соединениях
- Для всех областей применения, в которых имеется возможность питания только от аккумулятора, например на стройплощадке, в сельском хозяйстве, на катерах и т.д.

Упаковка

Размер ДхШхВ (мм): 400 x 400 x 220

Вес (кг): 8,3

Количество в упаковке: 1.0



MOB Ixx комплект для дизтоплива, автомат, защита, 35л/мин, 24В, клеммы, 4 м шланг, Pressol 23006824

Технические данные

Длина кабеля с клеммами (м): 3
 Резьба со стороны забора: G 1" вн.
 Резьба со стороны подачи: G 1" вн.

Гидравлические данные

Тип насоса: Шиберный насос, самовсасывающий
 Производительность: 35 л мин, при свободном протекании
 Давление подачи (атм): 1,6
 Высота всасывания (м): 3
 Среда перекачки: Газойль и дизельное топливо

Данные двигателя

Напряжение (В): 24 В пост. тока
 Потребление тока (А): 13
 Мощность (кВт): 0,32
 Предохранитель: 25 А
 Время включения (мин): Длительная работа
 Вращающий момент (нм): 0,6
 Число оборотов (об/мин): 3500
 Конструктив: IMB 5
 Тип защиты: IP 54
 Корпус насоса: А 12 (устойчив к морской воде)
 Статор: Чугун 25
 Материал прокладок, контактирующих со средой: Резина
 Крыло: Полиэтилен 30
 Допуск шибер-корпус насоса (мм): 0,025
 Размеры ДхШхВ (мм): 200 x 150 x 150
 Вес (кг): 3,8

Спецификация

- Шиберный насос со встроеным байпасом (23 012 824)
- Выключатель
- Защита от вытекания согласно Закона о сохранении водных ресурсов, постоянно действующая
- Раздаточный шланг, 4 м, Ду 19, G 1" нар., G 1" вн. (23 155 957)
- Раздаточный пистолет автоматический с конструктивным допуском и шатуном-G 1" вн.60 л мин (23 168)
- Заборный шланг, 1,6 м, Ду 25, G 1" нар., G 1" вн. (23 156)
- Обратный клапан с фильтром (19 890)
- Возможен монтаж счетчика NUMER Ixx³, трехзначного (23 193)

Примечания

- Малыми допусками достигнуты высокие показатели всасывания и нагнетания при отличных коэффициентах полезного действия
- Пара материалов крыльчатка-статор гарантирует стабильность формы крыльчатки до 200°С
- Тщательным подбором материалов достигнут малый вес и долгий срок службы
- Винтовые соединения, все прокладки кольцевые
- Трубные соединения легко собираются и разбираются
- При разборке нет разрушений таких как на клеевых соединениях
- Дополнительных вспомогательных средств типа тефлоновой ленты не требуется

Упаковка

Размер ДхШхВ (мм): 400 x 400 x 220
 Вес (кг): 8,8
 Количество в упаковке: 1.0



MOBIMAXx комплект для дизтоплива, автомат, защита, 60л/мин, 12В, клеммы, 4 м шланг, Pressol 23007

Технические характеристики

Резьба со стороны забора: G 1" вн.

Резьба со стороны подачи: G 1" вн.

Гидравлические данные

Тип насоса: Шиберный насос, самовсасывающий

Производительность (л мин): 60

Давление подачи (атм): 1,8

Высота всасывания (м): 3

Среда перекачки: Газойль и дизельное топливо

Данные двигателя

Напряжение (В): 12 В пост. тока

Потребление тока (А): 32

Мощность (кВт): 0,38

Предохранитель: 40 А

Время включения (мин): 30

Вращающий момент (нм): 0,66

Число оборотов (об/мин): 2500

Конструктив: IMB 5

Тип защиты: IP 54

Корпус насоса: А 12 (устойчив к морской воде)

Статор: Чугун 25

Крыло: Полиэтилен

Вес (кг): 4,3

Допуск шибер-корпус насоса (мм): 0,025

Размеры ДхШхВ (мм): 200 x 150 x 150

Длина кабеля с клеммами (м): 3

Спецификация

- Шиберный насос со встроеным байпасом (23 008)
- Выключатель
- Защита от вытекания согласно Закона о сохранении водных ресурсов, постоянно действующая
- Раздаточный шланг, 4 м, Ду 19, G 1" нар., G 1" вн. (23 155 957)
- Автоматический раздаточный пистолет с конструктивным допуском(23 168 155)
- Заборный шланг, 1,6 м, Ду 25, G 1" нар., G 1" вн. (23 156)
- Обратный клапан с фильтром (19 890)
- Возможен монтаж счетчика NUMERIXx³, трехзначного (23 193)

Примечания

- Малыми допусками достигнуты высокие показатели всасывания и нагнетания при отличных коэффициентах полезного действия
- Пара материалов крыльчатка-статор гарантирует стабильность формы крыльчатки до 200°C
- Тщательным подбором материалов достигнут малый вес и долгий срок службы
- Насос можно использовать как мобильный или стационарный
- Винтовые соединения, все прокладки кольцевые
- Трубные соединения легко собираются и разбираются
- При разборке нет разрушений таких как на клеевых соединениях
- Для всех областей применения, в которых имеется возможность питания только от аккумулятора, например на стройплощадке, в сельском хозяйстве, на катерах и т.д.

Упаковка

Размер ДхШхВ (мм): 400 x 400 x 180

Вес (кг): 8,8

Количество в упаковке: 1.0



MOBIMAxx комплект для дизтоплива, автомат, защита, 60л/мин, 24В, клеммы, 4 м шланг, Pressol 23007824

Технические характеристики

Длина кабеля с клеммами (м): 3
 Резьба со стороны забора: G 1" вн.
 Резьба со стороны подачи: G 1" вн.

Гидравлические данные

Тип насоса: Шиберный насос, самовсасывающий
 Производительность (л мин): 60
 Давление подачи (атм): 1,8
 Высота всасывания (м): 3
 Среда перекачки: Газойль и дизельное топливо

Данные двигателя

Напряжение (В): 24 В пост. тока
 Потребление тока (А): 28
 Мощность (кВт): 0,67
 Предохранитель: 40 А
 Время включения (мин): 30
 Вращающий момент (нм): 0,8
 Число оборотов (об/мин): 3500
 Конструктив: IMB 5
 Тип защиты: IP 54
 Корпус насоса: А 12 (устойчив к морской воде)
 Статор: Чугун 25
 Крыло: Полиэтилен
 Вес (кг): 4,3
 Допуск шибер-корпус насоса (мм): 0,025
 Размеры ДхШхВ (мм): 200 x 150 x 150

Спецификация

- Шиберный насос со всторонным байпасом (23 008 824)
- Выключатель
- Защита от вытекания согласно Закона о сохранении водных ресурсов, постоянно действующая
- Раздаточный шланг, 4 м, Ду 19, G 1" нар., G 1" вн. (23 155 957)
- Автоматический раздаточный пистолет с конструктивным допуском(23 168 155)
- Заборный шланг, 1,6 м, Ду 25, G 1" нар., G 1" вн. (23 156)
- Обратный клапан с фильтром (19 890)
- Возможен монтаж счетчика NUMERlxx³, трехзначного (23 193)

Примечания

- Для всех областей применения, в которых имеется возможность питания только от аккумулятора, например на стройплощадке, в сельском хозяйстве, на катерах и т.д.
- Малыми допусками достигнуты высокие показатели всасывания и нагнетания при отличных коэффициентах полезного действия
- Пара материалов крыльчатка-статор гарантирует стабильность формы крыльчатки до 200°C
- Тщательным подбором материалов достигнут малый вес и долгий срок службы
- Насос можно использовать как мобильный или стационарный

Упаковка

Размер ДхШхВ (мм): 400 x 400 x 180
 Вес (кг): 8,8
 Количество в упаковке: 1.0



МОБИМАхх комплект для дизтоплива, 60л/мин, 12В, клеммы, 4 м шланг, Pressol 23009

Технические характеристики

Длина кабеля с клеммами (м): 3
 Резьба со стороны забора: G 1" вн.
 Резьба со стороны подачи: G 1" вн.

Гидравлические данные

Тип насоса: Шиберный насос, самовсасывающий
 Производительность (л/мин): 60
 Давление подачи (атм): 1,8
 Высота всасывания (м): 3
 Среда перекачки: Газойль и дизельное топливо

Данные двигателя

Напряжение (В): 12 В пост. тока
 Потребление тока (А): 32
 Мощность (кВт): 0,38
 Предохранитель: 40 А
 Время включения (мин): 30
 Вращающий момент (нм): 0,66
 Число оборотов (об/мин): 2500
 Конструктив: IMB 5
 Тип защиты: IP 54
 Корпус насоса: AISi 12 (устойчив к морской воде)
 Статор: Чугун 25
 Крыло: Полиэтилен
 Вес (кг): 4
 Допуск шибер-корпус насоса (мм): $\pm 0,025$
 Размеры ДхШхВ (мм): 200 x 150 x 150

Спецификация

- Шиберный насос со встроеным байпасом (23 008)
- Выключатель
- Защита от вытекания согласно Закона о сохранении водных ресурсов, постоянно действующая
- Раздаточный шланг, 4 м, Ду 19, G 1" нар., G 1" вн. (23 155 957)
- Раздаточный пистолет с шатуном (23 171)
- Заборный шланг, 1,6 м, Ду 25, G 1" нар., G 1" вн. (23 156)
- Обратный клапан с фильтром (19 890)
- Возможен монтаж счетчика NUMERIXx³, трехзначного (23 193)

Примечания

- Малыми допусками достигнуты высокие показатели всасывания и нагнетания при отличных коэффициентах полезного действия
- Пара материалов крыльчатка-статор гарантирует стабильность формы крыльчатки до 200°C
- Тщательным подбором материалов достигнут малый вес и долгий срок службы
- Насос можно использовать как мобильный или стационарный
- Винтовые соединения, все прокладки кольцевые
- Трубные соединения легко собираются и разбираются
- При разборке нет разрушений таких как на клеевых соединениях
- Для всех областей применения, в которых имеется возможность питания только от аккумулятора, например на стройплощадке, в сельском хозяйстве, на катерах и т.д.

Упаковка

Размер ДхШхВ (мм): 400 x 400 x 180
 Вес (кг): 8,5
 Количество в упаковке: 1.0



MOBIMAXx комплект для дизтоплива, 60л/мин, 24В, клеммы, 4 м шланг, Pressol 23009824

Технические характеристики

Длина кабеля с клеммами (м): 3
 Резьба со стороны забора: G 1" вн.
 Резьба со стороны подачи: G 1" вн.

Гидравлические данные

Тип насоса: Шиберный насос, самовсасывающий
 Производительность (л/мин): 60
 Давление подачи (атм): 1,8
 Высота всасывания (м): 3
 Среда перекачки: Газойль и дизельное топливо

Данные двигателя

Напряжение (В): 24 В пост. тока
 Потребление тока (А): 28
 Мощность (кВт): 0,67
 Предохранитель: 40 А
 Время включения (мин): 30
 Вращающий момент (нм): 0,8
 Число оборотов (об/мин): 3500
 Конструктив: IMB 5
 Тип защиты: IP 54
 Корпус насоса: AISi 12 (устойчив к морской воде)
 Статор: Чугун 25
 Крыло: Полиэтилен
 Вес (кг): 4,0
 Допуск шибер-корпус насоса (мм): $\pm 0,025$
 Размеры ДхШхВ (мм): 200 x 150 x 150

Спецификация

- Шиберный насос со всторенным байпасом (23 008 824)
- Выключатель
- Защита от вытекания согласно Закона о сохранении водных ресурсов, постоянно действующая
- Раздаточный шланг, 4 м, Ду 19, G 1" нар., G 1" вн. (23 155 957)
- Раздаточный пистолет с шатуном (23 171)
- Заборный шланг, 1,6 м, Ду 25, G 1" нар., G 1" вн. (23 156)
- Обратный клапан с фильтром (19 890)
- Возможен монтаж счетчика NUMERIXx³, трехзначного (23 193)

Примечания

- Для всех областей применения, в которых имеется возможность питания только от аккумулятора, например на стройплощадке, в сельском хозяйстве, на катерах и т.д.
- Малыми допусками достигнуты высокие показатели всасывания и нагнетания при отличных коэффициентах полезного действия
- Пара материалов крыльчатка-статор гарантирует стабильность формы крыльчатки до 200°C
- Тщательным подбором материалов достигнут малый вес и долгий срок службы
- Насос можно использовать как мобильный или стационарный

Упаковка

Размер ДхШхВ (мм): 400 x 400 x 180
 Вес (кг): 8,5
 Количество в упаковке: 1.0



SOLARMAxx 54 л/мин-12 V-DC
30 W

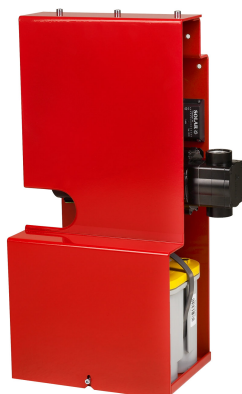
Номер артикула: 23 009 895
Код товара: 4048358424747



Технические данные

Насос

Резьба со стороны забора: G 1" вн.
Резьба со стороны подачи: G 1" вн.
Гидравлические данные
Тип насоса: Шиберный насос, самовсасывающий
Производительность макс. (л) на одном заряде батарей: 5400
Давление подачи до (атм.): 1,8
Высота всасывания (м): 3
Данные двигателя
Напряжение (В): 12
Потребление тока (А): 30
Предохранитель: 40
Время работы макс. (мин) на одном заряде батарей: 120
Вращающий момент (нм): 0,66
Число оборотов (об/мин): 2500
Конструктив: IMB 5
Тип защиты: IP66
Материалы частей, контактирующих со средой
Корпус насоса: AISi 12 (устойчив к морской воде)
Статор: Чугун 25
Крыло: Ацетальгомополимер
Допуск шибер-корпус насоса (мм): +/- 0,025
Размеры, ДхШхВ (мм): 120 x 120 x 280
Вес (кг): 6,42



Солнечный модуль

Мощность (Вт): 30
Номинальное напряжение (В): 17,6
Напряжение холостого хода (В): 22,5
Номинальный ток (А): 1,57
Ток короткого напряжения (А): 1,75
Тип защиты: IP54
Рабочий диапазон температур (°C): -45 / +86
Размеры, ДхШхВ (мм): 540 x 430 x 30
Вес (кг): 3,4

Регулятор загрузки солнечной батареи

Тип регулировки: Серия
Мощность солнечного модуля макс. (Вт): 55
Напряжение батареи (В): 12
Подходящая батарея: Свинец
Номинальное напряжение (В): 12
Напряжение зарядки (В): 13,8
Модуль тока (А): 4
Остаточный ток (А): 4
Потребление тока (мА): 1,5
Рабочий диапазон температур (°C): -10 / +50
Размеры, ДхШхВ (мм): 68 x 57 x 28
Вес (кг): 0,15

Зарядное устройство

Функция зарядки: 8-ступенчатая (1-8)

Время зарядки (ч):	прим. 11 при 80 % зарядке
Функция разрядки:	нет
Напряжение батареи (В):	12
Емкость батареи (А-час):	1,2 – 110
Подходящая батарея:	открытая, не требующая обслуживания AGM, гелевые или свинцово-кадмиевые батареи
Номинальное напряжение (В):	230
Напряжение зарядки (В):	14,7
Ток зарядки (А):	0,8 соотв. 5
Обратный ток макс. (мА):	1,3
Рабочий диапазон температур (°С):	-20 / +50
Размеры, ДхШхВ (мм):	168 x 65 x 38
Вес (кг):	0,5

Лакировка

Кожух + монтажная консоль: Красный, RAL 3000

Спецификация

- Шибберный насос со встроенным байпасом
- Насос с выключателем
- Модуль солнечной батареи с кабелем длиной 2,5 м (85 292)
- Автоматический регулятор зарядки солнечной батареи (84 859)
- Зарядное устройство, 220 В -12 в пост. тока (84 862)
- Кабель с двумя клеммами, длина 1,7 м
- Крепеж кабеля, липкая лента и стяжки для соединения модуля с регулятором
- Крышка из поликарбоната для модуля солнечной батареи, УФ-устойчива (85 548)
- Насос и принадлежности смонтированы на компактной и лакированной стальной плате
- Предохранительная крышка для регулятора и зарядного устройства
- Разработано и проверено с батареей Optima Yellowtop, 55 А-час (84 904)
- Принадлежности для адаптации с интегрированным ручным насосом:
- 3-ходовой шаровый кран, G 1" (18 095 395)
- Шланг для дизтоплива-2 м-G 1" нар-G 1" вн-Ду 25 (23 158 959)
- Изгиб 90°, G 1" нар., G 1" нар. (85 370 777)
- Адаптер, G 1" нар., G 1" нар. (85 358)
- Ниппель-GD AlSi 12-Ду 20 - 60° уплотняющий конус-G 1"-под ключ 36 (85 363)
- Т-переходник, G 1" вн., латунь (85 544)

Особенности

- Возможен монтаж на разных типах резервуаров без больших изменений
- Пара материалов крыльчатка-статор гарантирует стабильность формы крыльчатки до 200°С
- Солнечный модуль защищен под стальным корпусом и крышкой из поликарбоната
- Насос интегрирован на компактной и защищенной плате
- Выключатель насоса с крышкой
- Состояние зарядного устройства и регулятора видно через прозрачную крышку
- Солнечный модуль со стальным креплением лакированы
- Зарядное устройство и регулятор интегрированы и защищены на плате для насоса

Упаковка

Упаковочная единица: 1,0

SOLARMAxx 54 л/мин-12 В-DC

10 W-ZVAD-6 м



Номер артикула: 23 009 884
Код товара: 4048358424716
Группа скидок: D

Технические данные

Насос

Резьба со стороны забора: G 1" вн.

Резьба со стороны подачи: G 1" вн.

Гидравлические данные

Тип насоса: Шиберный насос, самовсасывающий

Производительность макс. (л) на одном заряде батарей: 5400

Давление подачи до (атм.): 1,8

Высота всасывания (м): 3

Данные двигателя

Напряжение (В): 12

Потребление тока (А): 30

Предохранитель: 40

Время работы макс. (мин) на одном заряде батарей: 120

Вращающий момент (нм): 0,66

Число оборотов (об/мин): 2500

Конструктив: IMB 5

Тип защиты: IP66

Материалы частей, контактирующих со средой

Корпус насоса: AISi 12 (устойчив к морской воде)

Статор: Чугун 25

Крыло: Ацетальгомополимер

Допуск шибер-корпус насоса (мм): +/- 0,025

Размеры, ДхШхВ (мм): 120 x 120 x 280

Вес (кг): 6,42



Солнечный модуль

Тип солнечного модуля: Поликристаллин

Мощность (Вт): 10

Номинальное напряжение (В): 17,6

Напряжение холостого хода (В): 21,6

Номинальный ток (А): 0,57

Ток короткого напряжения (А): 0,61

Тип защиты: IP54

Рабочий диапазон температур (°C): -45 / +86

Размеры, ДхШхВ (мм): 356 x 301 x 28

Вес (кг): 1,5



Регулятор загрузки солнечной батареи

Тип регулировки: Серия

Мощность солнечного модуля макс. (Вт): 55

Напряжение батареи (В): 12

Подходящая батарея: Свинец

Номинальное напряжение (В): 12

Напряжение зарядки (В): 13,8

Модуль тока (А): 4

Остаточный ток (А): 4

Потребление тока (мА): 1,5

Рабочий диапазон температур (°C): -10 / +50

Размеры, ДхШхВ (мм): 68 x 57 x 28

Вес (кг): 0,15



Зарядное устройство	
Функция зарядки:	8-ступенчатая (1-8)
Время зарядки (ч):	прим. 11 при 80 % зарядке
Функция разрядки:	нет
Напряжение батареи (В):	12
Емкость батареи (А-час):	1,2 – 110
Подходящая батарея:	открытая, не требующая обслуживания AGM, гелевые или свинцово-кадмиевые батареи
Номинальное напряжение (В):	230
Напряжение зарядки (В):	14,7
Ток зарядки (А):	0,8 соотв. 5
Обратный ток макс. (мА):	1,3
Рабочий диапазон температур (°C):	-20 / +50
Размеры, ДхШхВ (мм):	168 x 65 x 38
Вес (кг):	0,5
Лакировка	
Кожух + монтажная консоль:	Красный, RAL 3000

Спецификация

- Шиберный насос со встроенным байпасом
- Насос с выключателем
- Модуль солнечной батареи с кабелем длиной 2,5 м (84 864)
- Автоматический регулятор зарядки солнечной батареи (84 859)
- Зарядное устройство, 220 В -12 в пост. тока (84 862)
- Кабель с двумя клеммами, длина 1,7 м
- Крепеж кабеля, липкая лента и стяжки для соединения модуля с регулятором
- Крышка из поликарбоната для модуля солнечной батареи, УФ-устойчива (85 547)
- Насос и принадлежности смонтированы на компактной и лакированной стальной плате
- Предохранительная крышка для регулятора и зарядного устройства
- Шланг для дизтоплива, 0,38 м, G 1" нар, G 1" нар, Ду 19 (23 152 899)
- Изгиб 90°, G 1" нар., G 1" нар. (85 370 777)
- Раздаточный шланг, 6 м, Ду 19, G 1" нар., G 1" вн. (23 155 958)
- Автоматический раздаточный пистолет с шатуном, ZVAD (23 176)
- Разработано и проверено с батареей Optima Yellowtop, 55 А-час (84 904)

Особенности

- Возможен монтаж на разных типах резервуаров без больших изменений
- Пара материалов крыльчатка-статор гарантирует стабильность формы крыльчатки до 200°C
- Солнечный модуль защищен под стальным корпусом и крышкой из поликарбоната
- Насос интегрирован на компактной и защищенной плате
- Выключатель насоса с крышкой
- Состояние зарядного устройства и регулятора видно через прозрачную крышку
- Солнечный модуль со стальным креплением лакированы
- Зарядное устройство и регулятор интегрированы и защищены на плате для насоса

Упаковка

Упаковочная единица: 1,0

SOLARMAxx 54 л/мин-12 В-DC

30 W-ZVAD-6 м



Номер артикула: 23 009 885
Код товара: 4048358424723
Группа скидок: D

Технические данные**Насос**

Резьба со стороны забора: G 1" вн.
 Резьба со стороны подачи: G 1" вн.
Гидравлические данные
 Тип насоса: Шиберный насос, самовсасывающий
 Производительность макс. (л) на одном заряде батарей: 5400
 Давление подачи до (атм.): 1,8
 Высота всасывания (м): 3
Данные двигателя
 Напряжение (В): 12
 Потребление тока (А): 30
 Предохранитель: 40
 Время работы макс. (мин) на одном заряде батарей: 120
 Время работы (мин/день) при солнце и облаках попеременно: прим. 15, байпас 1
 Вращающий момент (нм): 0,66
 Число оборотов (об/мин): 2500
 Конструктив: ИМВ 5
 Тип защиты: IP66
 Материалы частей, контактирующих со средой
 Корпус насоса: AlSi 12 (устойчив к морской воде)
 Статор: Чугун 25
 Крыло: Ацетальгомополимер
 Допуск шибер-корпус насоса (мм): +/- 0,025
 Размеры, ДхШхВ (мм): 120 x 120 x 280
 Вес (кг): 6,42

**Солнечный модуль**

Тип солнечного модуля: Монокристаллин
 Мощность (Вт): 30
 Номинальное напряжение (В): 17,6
 Напряжение холостого хода (В): 22,5
 Номинальный ток (А): 1,57
 Ток короткого напряжения (А): 1,75
 Тип защиты: IP54
 Рабочий диапазон температур (°C): -45 / +86
 Размеры, ДхШхВ (мм): 540 x 430 x 30
 Вес (кг): 3,4

**Регулятор загрузки солнечной батареи**

Тип регулировки: Серия
 Мощность солнечного модуля макс. (Вт): 55
 Напряжение батареи (В): 12
 Подходящая батарея: Свинец
 Номинальное напряжение (В): 12
 Напряжение зарядки (В): 13,8
 Модуль тока (А): 4
 Остаточный ток (А): 4
 Потребление тока (мА): 1,5
 Рабочий диапазон температур (°C): -10 / +50
 Размеры, ДхШхВ (мм): 68 x 57 x 28



Вес (кг):	0,15
Зарядное устройство	
Функция зарядки:	8-ступенчатая (1-8)
Время зарядки (ч):	прим. 11 при 80 % зарядке
Функция разрядки:	нет
Напряжение батареи (В):	12
Емкость батареи (А-час):	1,2 – 110
Подходящая батарея:	открытая, не требующая обслуживания AGM, гелевые или свинцово-кадмиевые батареи
Номинальное напряжение (В):	230
Напряжение зарядки (В):	14,7
Ток зарядки (А):	0,8 соотв. 5
Обратный ток макс. (мА):	1,3
Рабочий диапазон температур (°C):	-20 / +50
Размеры, ДхШхВ (мм):	168 x 65 x 38
Вес (кг):	0,5

Лакировка

Кожух + монтажная консоль: Красный, RAL 3000

Спецификация

- Шиберный насос со встроенным байпасом
- Насос с выключателем
- Автоматический регулятор зарядки солнечной батареи (84 859)
- Зарядное устройство, 220 В -12 в пост. тока (84 862)
- Кабель с двумя клеммами, длина 1,7 м
- Крепеж кабеля, липкая лента и стяжки для соединения модуля с регулятором
- Насос и принадлежности смонтированы на компактной и лакированной стальной плате
- Предохранительная крышка для регулятора и зарядного устройства
- Модуль солнечной батареи с кабелем длиной 2,5 м (85 292)
- Изгиб 90°, G 1" нар., G 1" нар. (85 370 777)
- Крышка из поликарбоната для модуля солнечной батареи, УФ-устойчива (85 548)
- Шланг для дизтоплива, 0,38 м, G 1" нар, G 1" нар, Ду 19 (23 152 899)
- Раздаточный шланг, 6 м, Ду 19, G 1" нар., G 1" вн. (23 155 958)
- Автоматический раздаточный пистолет с шатуном, ZVAD (23 176)
- Разработано и проверено с батареей Optima Yellowtop, 55 А-час (84 904)

Особенности

- Возможен монтаж на разных типах резервуаров без больших изменений
- Пара материалов крыльчатка-статор гарантирует стабильность формы крыльчатки до 200°C
- Солнечный модуль защищен под стальным корпусом и крышкой из поликарбоната
- Насос интегрирован на компактной и защищенной плате
- Выключатель насоса с крышкой
- Состояние зарядного устройства и регулятора видно через прозрачную крышку
- Солнечный модуль со стальным креплением лакированы
- Зарядное устройство и регулятор интегрированы и защищены на плате для насоса

Упаковка

Упаковочная единица: 1,0

SOLARMAxx 54 л/мин-12 В-DC-ASA

10 W-ZVAD-6 м



Номер артикула: 23 009 886
Код товара:
Группа скидок: D

Технические данные

Насос

Резьба со стороны забора: G 1" вн.

Резьба со стороны подачи: G 1" вн.

Гидравлические данные

Тип насоса: Шиберный насос, самовсасывающий

Производительность макс. (л) на одном заряде батарей: 5400

Давление подачи до (атм.): 1,8

Высота всасывания (м): 3

Данные двигателя

Напряжение (В): 12

Потребление тока (А): 30

Предохранитель: 40

Время работы макс. (мин) на одном заряде батарей: 120

Автоматика запуска: После включения мотор запускается с задержкой

Автоматика отключения 1: При закрытом вентиле мотор автоматически выключается

Автоматика отключения 2: При работе всухую мотор автоматически отключается

Вращающий момент (нм): 0,66

Число оборотов (об/мин): 2500

Конструктив: IMB 5

Тип защиты: IP66

Материалы частей, контактирующих со средой

Корпус насоса: AISi 12 (устойчив к морской воде)

Статор: Чугун 25

Крыло: Ацетальгомополимер

Допуск шибер-корпус насоса (мм): +/- 0,025

Размеры, ДхШхВ (мм): 120 x 120 x 280

Вес (кг): 6,42

Солнечный модуль

Тип солнечного модуля: Поликристаллин

Мощность (Вт): 10

Номинальное напряжение (В): 17,6

Напряжение холостого хода (В): 21,6

Номинальный ток (А): 0,57

Ток короткого напряжения (А): 0,61

Тип защиты: IP54

Рабочий диапазон температур (°C): -45 / +86

Размеры, ДхШхВ (мм): 356 x 301 x 28

Вес (кг): 1,5

Регулятор загрузки солнечной батареи

Тип регулировки: Серия

Мощность солнечного модуля макс. (Вт): 55

Напряжение батареи (В): 12

Подходящая батарея: Свинец

Номинальное напряжение (В): 12

Напряжение зарядки (В): 13,8

Модуль тока (А): 4



Остаточный ток (А):	4
Потребление тока (мА):	1,5
Рабочий диапазон температур (°C):	-10 / +50
Размеры, ДхШхВ (мм):	68 x 57 x 28
Вес (кг):	0,15

Зарядное устройство

Функция зарядки:	8-ступенчатая (1-8)
Время зарядки (ч):	прим. 11 при 80 % зарядке
Функция разрядки:	нет
Напряжение батареи (В):	12
Емкость батареи (А-час):	1,2 – 110
Подходящая батарея:	открытая, не требующая обслуживания AGM, гелевые или свинцово-кадмиевые батареи

Номинальное напряжение (В):	230
Напряжение зарядки (В):	14,7
Ток зарядки (А):	0,8 соотв. 5
Обратный ток макс. (мА):	1,3
Рабочий диапазон температур (°C):	-20 / +50
Размеры, ДхШхВ (мм):	168 x 65 x 38
Вес (кг):	0,5

Лакировка

Кожух + монтажная консоль:	Красный, RAL 3000
----------------------------	-------------------

Спецификация

- Шибберный насос со встроенным байпасом
- Насос с выключателем
- Автоматический регулятор зарядки солнечной батареи (84 859)
- Зарядное устройство, 220 В -12 в пост. тока (84 862)
- Кабель с двумя клеммами, длина 1,7 м
- Крепеж кабеля, липкая лента и стяжки для соединения модуля с регулятором
- Насос и принадлежности смонтированы на компактной и лакированной стальной плате
- Предохранительная крышка для регулятора и зарядного устройства
- Abschaltelctronik mit Relaischaltung
- Модуль солнечной батареи с кабелем длиной 2,5 м (84 864)
- Автоматический раздаточный пистолет с шатуном, ZVAD (23 176)
- Крышка из поликарбоната для модуля солнечной батареи, УФ-устойчива (85 547)
- Шланг для дизтоплива, 0,38 м, G 1" нар, G 1" нар, Ду 19 (23 152 899)
- Изгиб 90°, G 1" нар., G 1" нар. (85 370 777)
- Раздаточный шланг, 6 м, Ду 19, G 1" нар., G 1" вн. (23 155 958)
- Разработано и проверено с батареей Optima Yellowtop, 55 А-час (84 904)

Особенности

- Возможен монтаж на разных типах резервуаров без больших изменений
- Автоматическое отключение при закрытом вентиле
- Пара материалов крыльчатка-статор гарантирует стабильность формы крыльчатки до 200°C
- Солнечный модуль защищен под стальным корпусом и крышкой из поликарбоната
- Насос интегрирован на компактной и защищенной плате
- Выключатель насоса с крышкой
- Состояние зарядного устройства и регулятора видно через прозрачную крышку
- Солнечный модуль со стальным креплением лакированы
- Зарядное устройство и регулятор интегрированы и защищены на плате для насоса

Упаковка

Упаковочная единица:	1,0
----------------------	-----

SOLARMAxx 54 л/мин-12 В-DC-ASA

30 W-ZVAD-6 м



Номер артикула: 23 009 887
Код товара:
Группа скидок: D

Технические данные

Насос

Резьба со стороны забора: G 1" вн.

Резьба со стороны подачи: G 1" вн.

Гидравлические данные

Тип насоса: Шиберный насос, самовсасывающий

Производительность макс. (л) на одном заряде батарей: 5400

Давление подачи до (атм.): 1,8

Высота всасывания (м): 3

Данные двигателя

Напряжение (В): 12

Потребление тока (А): 30

Предохранитель: 40

Время работы макс. (мин) на одном заряде батарей: 120

Автоматика запуска: После включения мотор запускается с задержкой

Автоматика отключения 1: При закрытом вентиле мотор автоматически выключается

Автоматика отключения 2: При работе всухую мотор автоматически отключается

Вращающий момент (нм): 0,66

Число оборотов (об/мин): 2500

Конструктив: IMB 5

Тип защиты: IP66

Материалы частей, контактирующих со средой

Корпус насоса: AISi 12 (устойчив к морской воде)

Статор: Чугун 25

Крыло: Ацетальгомополимер

Допуск шибер-корпус насоса (мм): +/- 0,025

Размеры, ДхШхВ (мм): 120 x 120 x 280

Вес (кг): 6,42

Солнечный модуль

Тип солнечного модуля: Монокристаллин

Мощность (Вт): 30

Номинальное напряжение (В): 17,6

Напряжение холостого хода (В): 22,5

Номинальный ток (А): 1,57

Ток короткого напряжения (А): 1,75

Тип защиты: IP54

Рабочий диапазон температур (°C): -45 / +86

Размеры, ДхШхВ (мм): 540 x 430 x 30

Вес (кг): 3,4

Регулятор загрузки солнечной батареи

Тип регулировки: Серия

Мощность солнечного модуля макс. (Вт): 55

Напряжение батареи (В): 12

Подходящая батарея: Свинец

Номинальное напряжение (В): 12

Напряжение зарядки (В): 13,8

Модуль тока (А): 4



Остаточный ток (А):	4
Потребление тока (мА):	1,5
Рабочий диапазон температур (°C):	-10 / +50
Размеры, ДхШхВ (мм):	68 x 57 x 28
Вес (кг):	0,15

Зарядное устройство

Функция зарядки:	8-ступенчатая (1-8)
Время зарядки (ч):	прим. 11 при 80 % зарядке
Функция разрядки:	нет
Напряжение батареи (В):	12
Емкость батареи (А-час):	1,2 – 110
Подходящая батарея:	открытая, не требующая обслуживания AGM, гелевые или свинцово-кадмиевые батареи
Номинальное напряжение (В):	230
Напряжение зарядки (В):	14,7
Ток зарядки (А):	0,8 соотв. 5
Обратный ток макс. (мА):	1,3
Рабочий диапазон температур (°C):	-20 / +50
Размеры, ДхШхВ (мм):	168 x 65 x 38
Вес (кг):	0,5

Лакировка

Кожух + монтажная консоль:	Красный, RAL 3000
----------------------------	-------------------

Спецификация

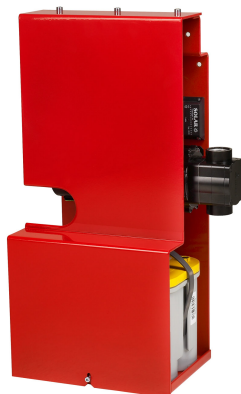
- Шиберный насос со встроенным байпасом
- Насос с выключателем
- Автоматический регулятор зарядки солнечной батареи (84 859)
- Зарядное устройство, 220 В -12 в пост. тока (84 862)
- Кабель с двумя клеммами, длина 1,7 м
- Крепеж кабеля, липкая лента и стяжки для соединения модуля с регулятором
- Насос и принадлежности смонтированы на компактной и лакированной стальной плате
- Предохранительная крышка для регулятора и зарядного устройства
- Модуль солнечной батареи с кабелем длиной 2,5 м (85 292)
- Крышка из поликарбоната для модуля солнечной батареи, УФ-устойчива (85 548)
- Abschaltelctronik mit Relaischaltung
- Шланг для дизтоплива, 0,38 м, G 1" нар, G 1" нар, Ду 19 (23 152 899)
- Раздаточный шланг, 6 м, Ду 19, G 1" нар., G 1" вн. (23 155 958)
- Автоматический раздаточный пистолет с шатуном, ZVAD (23 176)
- Изгиб 90°, G 1" нар., G 1" нар. (85 370 777)
- Разработано и проверено с батареей Optima Yellowtop, 55 А-час (84 904)

Особенности

- Возможен монтаж на разных типах резервуаров без больших изменений
- Автоматическое отключение при закрытом вентиле
- Пара материалов крыльчатка-статор гарантирует стабильность формы крыльчатки до 200°C
- Солнечный модуль защищен под стальным корпусом и крышкой из поликарбоната
- Насос интегрирован на компактной и защищенной плате
- Выключатель насоса с крышкой
- Состояние зарядного устройства и регулятора видно через прозрачную крышку
- Солнечный модуль со стальным креплением лакированы
- Зарядное устройство и регулятор интегрированы и защищены на плате для насоса

Упаковка

Упаковочная единица:	1,0
----------------------	-----



SOLARMAxx 54 л/мин-12 В-DC

10 W

Номер артикула: 23 009 894
Код товара: 4048358424730
Группа скидок: D

Технические данные

Насос

Резьба со стороны забора: G 1" вн.
 Резьба со стороны подачи: G 1" вн.
Гидравлические данные
 Тип насоса: Шиберный насос, самовсасывающий
 Производительность макс. (л) на одном заряде батарей: 5400
 Давление подачи до (атм.): 1,8
 Высота всасывания (м): 3
Данные двигателя
 Напряжение (В): 12
 Потребление тока (А): 30
 Предохранитель: 40
 Время работы макс. (мин) на одном заряде батарей: 120
 Вращающий момент (нм): 0,66
 Число оборотов (об/мин): 2500
 Конструктив: IMB 5
 Тип защиты: IP66
 Материалы частей, контактирующих со средой
 Корпус насоса: AISi 12 (устойчив к морской воде)
 Статор: Чугун 25
 Крыло: Ацетальгомополимер
 Допуск шибер-корпус насоса (мм): +/- 0,025
 Размеры, ДхШхВ (мм): 120 x 120 x 280
 Вес (кг): 6,42

Солнечный модуль

Мощность (Вт): 10
 Номинальное напряжение (В): 17,6
 Напряжение холостого хода (В): 21,6
 Номинальный ток (А): 0,57
 Ток короткого напряжения (А): 0,61
 Тип защиты: IP54
 Рабочий диапазон температур (°C): -45 / +86
 Размеры, ДхШхВ (мм): 356 x 301 x 28
 Вес (кг): 1,5

Регулятор загрузки солнечной батареи

Тип регулировки: Серия
 Мощность солнечного модуля макс. (Вт): 55
 Напряжение батареи (В): 12
 Подходящая батарея: Свинец
 Номинальное напряжение (В): 12
 Напряжение зарядки (В): 13,8
 Модуль тока (А): 4
 Остаточный ток (А): 4
 Потребление тока (мА): 1,5
 Рабочий диапазон температур (°C): -10 / +50
 Размеры, ДхШхВ (мм): 68 x 57 x 28
 Вес (кг): 0,15

Зарядное устройство

Функция зарядки:	8-ступенчатая (1-8)
Время зарядки (ч):	прим. 11 при 80 % зарядке
Функция разрядки:	нет
Напряжение батареи (В):	12
Емкость батареи (А-час):	1,2 – 110
Подходящая батарея:	открытая, не требующая обслуживания AGM, гелевые или свинцово-кадмиевые батареи
Номинальное напряжение (В):	230
Напряжение зарядки (В):	14,7
Ток зарядки (А):	0,8 соотв. 5
Обратный ток макс. (мА):	1,3
Рабочий диапазон температур (°C):	-20 / +50
Размеры, ДхШхВ (мм):	168 x 65 x 38
Вес (кг):	0,5

Лакировка

Кожух + монтажная консоль: Красный, RAL 3000

Спецификация

- Шиберный насос со встроенным байпасом
- Насос с выключателем
- Автоматический регулятор зарядки солнечной батареи (84 859)
- Зарядное устройство, 220 В -12 в пост. тока (84 862)
- Кабель с двумя клеммами, длина 1,7 м
- Крепеж кабеля, липкая лента и стяжки для соединения модуля с регулятором
- Насос и принадлежности смонтированы на компактной и лакированной стальной плате
- Предохранительная крышка для регулятора и зарядного устройства
- Модуль солнечной батареи с кабелем длиной 2,5 м (84 864)
- Крышка из поликарбоната для модуля солнечной батареи, УФ-устойчива (85 547)
- Принадлежности для адаптации с интегрированным ручным насосом:
- 3-ходовой шаровый кран, G 1" (18 095 395)
- Т-переходник, G 1" вн., латунь (85 544)
- Изгиб 90°, G 1" нар., G 1" нар. (85 370 777)
- Шланг для дизтоплива-2 м-G 1" нар-G 1" вн-Ду 25 (23 158 959)
- Адаптер, G 1" нар., G 1" нар. (85 358)
- Ниппель-GD AISi 12-Ду 20 - 60° уплотняющий конус-G 1"-под ключ 36 (85 363)
- Разработано и проверено с батареей Optima Yellowtop, 55 А-час (84 904)

Особенности

- Возможен монтаж на разных типах резервуаров без больших изменений
- Пара материалов крыльчатка-статор гарантирует стабильность формы крыльчатки до 200°C
- Солнечный модуль защищен под стальным корпусом и крышкой из поликарбоната
- Насос интегрирован на компактной и защищенной плате
- Выключатель насоса с крышкой
- Состояние зарядного устройства и регулятора видно через прозрачную крышку
- Солнечный модуль со стальным креплением лакированы
- Зарядное устройство и регулятор интегрированы и защищены на плате для насоса

Упаковка

Упаковочная единица: 1,0

Алматы (7273)495-231
Ангарск (3955)60-70-56
Архангельск (8182)63-90-72
Астрахань (8512)99-46-04
Барнаул (3852)73-04-60
Белгород (4722)40-23-64
Благовещенск (4162)22-76-07
Брянск (4832)59-03-52
Владивосток (423)249-28-31
Владикавказ (8672)28-90-48
Владимир (4922)49-43-18
Волгоград (844)278-03-48
Вологда (8172)26-41-59
Воронеж (473)204-51-73
Екатеринбург (343)384-55-89

Иваново (4932)77-34-06
Ижевск (3412)26-03-58
Иркутск (395)279-98-46
Казань (843)206-01-48
Калининград (4012)72-03-81
Калуга (4842)92-23-67
Кемерово (3842)65-04-62
Киров (8332)68-02-04
Коломна (4966)23-41-49
Кострома (4942)77-07-48
Краснодар (861)203-40-90
Красноярск (391)204-63-61
Курск (4712)77-13-04
Курган (3522)50-90-47
Липецк (4742)52-20-81

Магнитогорск (3519)55-03-13
Москва (495)268-04-70
Мурманск (8152)59-64-93
Набережные Челны (8552)20-53-41
Нижний Новгород (831)429-08-12
Новокузнецк (3843)20-46-81
Ноябрьск (3496)41-32-12
Новосибирск (383)227-86-73
Омск (3812)21-46-40
Орел (4862)44-53-42
Оренбург (3532)37-68-04
Пенза (8412)22-31-16
Петрозаводск (8142)55-98-37
Псков (8112)59-10-37
Пермь (342)205-81-47

Ростов-на-Дону (863)308-18-15
Рязань (4912)46-61-64
Самара (846)206-03-16
Санкт-Петербург (812)309-46-40
Саратов (845)249-38-78
Севастополь (8692)22-31-93
Саранск (8342)22-96-24
Симферополь (3652)67-13-56
Смоленск (4812)29-41-54
Сочи (862)225-72-31
Ставрополь (8652)20-65-13
Сургут (3462)77-98-35
Сыктывкар (8212)25-95-17
Тамбов (4752)50-40-97
Тверь (4822)63-31-35

Тольятти (8482)63-91-07
Томск (3822)98-41-53
Тула (4872)33-79-87
Тюмень (3452)66-21-18
Ульяновск (8422)24-23-59
Улан-Удэ (3012)59-97-51
Уфа (347)229-48-12
Хабаровск (4212)92-98-04
Чебоксары (8352)28-53-07
Челябинск (351)202-03-61
Череповец (8202)49-02-64
Чита (3022)38-34-83
Якутск (4112)23-90-97
Ярославль (4852)69-52-93

Россия +7(495)268-04-70

Казахстан +7(7172)727-132

Киргизия +996(312)96-26-47

<https://pressol.nt-rt.ru/> || pss@nt-rt.ru