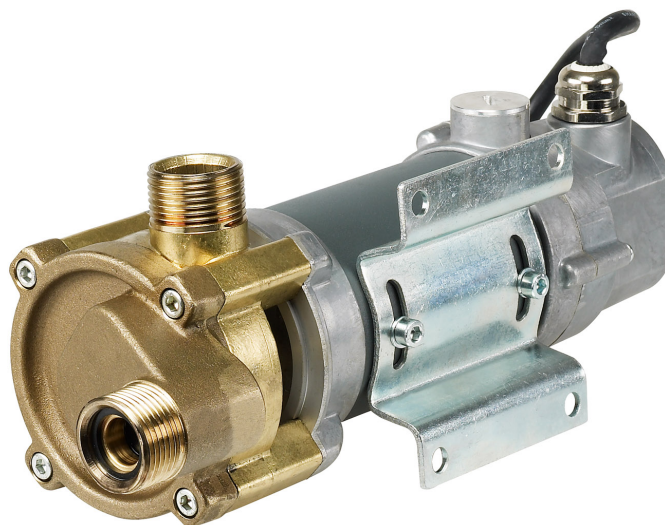


Насосы для дизельного топлива

FLUIDAxx



Алматы (7273)495-231
Ангарск (3955)60-70-56
Архангельск (8182)63-90-72
Астрахань (8512)99-46-04
Барнаул (3852)73-04-60
Белгород (4722)40-23-64
Благовещенск (4162)22-76-07
Брянск (4832)59-03-52
Владивосток (423)249-28-31
Владикавказ (8672)28-90-48
Владимир (4922)49-43-18
Волгоград (844)278-03-48
Вологда (8172)26-41-59
Воронеж (473)204-51-73
Екатеринбург (343)384-55-89

Иваново (4932)77-34-06
Ижевск (3412)26-03-58
Иркутск (395)279-98-46
Казань (843)206-01-48
Калининград (4012)72-03-81
Калуга (4842)92-23-67
Кемерово (3842)65-04-62
Киров (8332)68-02-04
Коломна (4966)23-41-49
Кострома (4942)77-07-48
Краснодар (861)203-40-90
Красноярск (391)204-63-61
Курск (4712)77-13-04
Курган (3522)50-90-47
Липецк (4742)52-20-81

Магнитогорск (3519)55-03-13
Москва (495)268-04-70
Мурманск (8152)59-64-93
Набережные Челны (8552)20-53-41
Нижний Новгород (831)429-08-12
Новокузнецк (3843)20-46-81
Ноябрьск (3496)41-32-12
Новосибирск (383)227-86-73
Омск (3812)21-46-40
Орел (4862)44-53-42
Оренбург (3532)37-68-04
Пенза (8412)22-31-16
Петрозаводск (8142)55-98-37
Псков (8112)59-10-37
Пермь (342)205-81-47

Ростов-на-Дону (863)308-18-15
Рязань (4912)46-61-64
Самара (846)206-03-16
Санкт-Петербург (812)309-46-40
Саратов (845)249-38-78
Севастополь (8692)22-31-93
Саранск (8342)22-96-24
Симферополь (3652)67-13-56
Смоленск (4812)29-41-54
Сочи (862)225-72-31
Ставрополь (8652)20-65-13
Сургут (3462)77-98-35
Сыктывкар (8212)25-95-17
Тамбов (4752)50-40-97
Тверь (4822)63-31-35

Тольятти (8482)63-91-07
Томск (3822)98-41-53
Тула (4872)33-79-87
Тюмень (3452)66-21-18
Ульяновск (8422)24-23-59
Улан-Удэ (3012)59-97-51
Уфа (347)229-48-12
Хабаровск (4212)92-98-04
Чебоксары (8352)28-53-07
Челябинск (351)202-03-61
Череповец (8202)49-02-64
Чита (3022)38-34-83
Якутск (4112)23-90-97
Ярославль (4852)69-52-93

Россия +7(495)268-04-70

Казахстан +7(7172)727-132

Киргизия +996(312)96-26-47

FLUIDAxх 40 л/мин-10.6 грм

12 В БРС-БРС напольный



Номер артикула:	23 631
Код товара:	
Группа скидок:	D

Технические данные

Резьба со стороны забора:	Быстроразъемное соединение
Резьба со стороны подачи:	Быстроразъемное соединение
Гидравлические данные	
Тип насоса:	Аксиальное колесо, самовсасывающий
Производительность при свободном протекании до (л/мин) / (грм):	40 / 10.6
Высота всасывания до (м) / (фут):	4 / 13.1
Давление подачи до (атм.) / (psi):	0,8 / 11.6
Среда перекачки:	Газойль, дизтопливо, вода
Данные двигателя	
Напряжение (В):	12 В пост. тока
Потребление тока (А):	21
Мощность (кВт):	0,3
Время включения (мин):	15
Вращающий момент (нм):	0,62
Число оборотов (об/мин):	2750
Тип защиты:	IP44
Материалы частей, контактирующих со средой	
Корпус насоса:	Латунь NFA 51-105
Аксиальное колесо:	Латунь NFA 51-105
Размеры, ДхШхВ (мм) / (дюйм):	353 x 163 x 110 / 13.9 x 6.4 x 4.3
Вес (кг) / (фунт):	7,9 / 17.5

Спецификация

- Устойчив к морской воде
- Встроенный обратный клапан
- 2 елочки с быстроразъемным соединением
- 3 хомута DIN 3017, диапазон 25-40 мм
- Заборный фильтр (23 180)
- Разработан для монтажа на полу

Особенности

- Тщательным подбором материалов достигнут малый вес и долгий срок службы
- Для всех областей применения, в которых имеется возможность питания только от аккумулятора, например на стройплощадке, в сельском хозяйстве, на катерах и т.д.

Упаковка

Размеры, ДхШхВ (мм) / (дюйм):	360 x 170 x 210 / 14.2 x 6.7 x 8.3
Вес с упаковкой (кг) / (фунт):	8,7 / 19.2
Упаковочная единица:	1,0

FLUIDAxх 40 л/мин-10.6 грм

12 В-БРС-БРС-потолочный



Номер артикула: 23 632
Код товара:
Группа скидок: D

Технические данные

Резьба со стороны забора: Быстроразъемное соединение
 Резьба со стороны подачи: Быстроразъемное соединение
 Гидравлические данные
 Тип насоса: Аксиальное колесо, самовсасывающий
 Производительность при свободном протекании до (л/мин) / (грм): 40 / 10.6
 Высота всасывания до (м) / (фут): 4 / 13.1
 Давление подачи до (атм.) / (psi): 0,8 / 11.6
 Среда перекачки: Газойль, дизтопливо, вода
 Данные двигателя
 Напряжение (В): 12 В пост. тока
 Потребление тока (А): 21
 Мощность (кВт): 0,3
 Время включения (мин): 15
 Вращающий момент (нм): 0,62
 Число оборотов (об/мин): 2750
 Тип защиты: IP44
 Материалы частей, контактирующих со средой
 Корпус насоса: Латунь NFA 51-105
 Аксиальное колесо: Латунь NFA 51-105
 Размеры, ДхШхВ (мм) / (дюйм): 353 x 163 x 110 / 13.9 x 6.4 x 4.3
 Вес (кг) / (фунт): 7,9 / 17.5

Спецификация

- Устойчив к морской воде
- Встроенный обратный клапан
- 2 елочки с быстроразъемным соединением
- 3 хомута DIN 3017, диапазон 25-40 мм
- Заборный фильтр (23 180)
- Разработан для монтажа на потолке

Особенности

- Тщательным подбором материалов достигнут малый вес и долгий срок службы
- Для всех областей применения, в которых имеется возможность питания только от аккумулятора, например на стройплощадке, в сельском хозяйстве, на катерах и т.д.

Упаковка

Размеры, ДхШхВ (мм) / (дюйм): 360 x 170 x 210 / 14.2 x 6.7 x 8.3
 Вес с упаковкой (кг) / (фунт): 8,7 / 19.2
 Упаковочная единица: 1,0

FLUIDAxx 40 л/мин-10.6 грм

12 В-БРС-БРС-настенный слева



Номер артикула:	23 633
Код товара:	
Группа скидок:	D

Технические данные

Резьба со стороны забора:	Быстроразъемное соединение
Резьба со стороны подачи:	Быстроразъемное соединение
Гидравлические данные	
Тип насоса:	Аксиальное колесо, самовсасывающий
Производительность при свободном протекании до (л/мин) / (грм):	40 / 10.6
Высота всасывания до (м) / (фут):	4 / 13.1
Давление подачи до (атм.) / (psi):	0,8 / 11.6
Среда перекачки:	Газойль, дизтопливо, вода
Данные двигателя	
Напряжение (В):	12 В пост. тока
Потребление тока (А):	21
Мощность (кВт):	0,3
Время включения (мин):	15
Вращающий момент (нм):	0,62
Число оборотов (об/мин):	2750
Тип защиты:	IP44
Материалы частей, контактирующих со средой	
Корпус насоса:	Латунь NFA 51-105
Аксиальное колесо:	Латунь NFA 51-105
Размеры, ДхШхВ (мм) / (дюйм):	353 x 163 x 110 / 13.9 x 6.4 x 4.3
Вес (кг) / (фунт):	7,9 / 17.5

Спецификация

- Устойчив к морской воде
- Встроенный обратный клапан
- 2 елочки с быстроразъемным соединением
- 3 хомута DIN 3017, диапазон 25-40 мм
- Заборный фильтр (23 180)
- Разработан для монтажа на стене слева

Особенности

- Тщательным подбором материалов достигнут малый вес и долгий срок службы
- Для всех областей применения, в которых имеется возможность питания только от аккумулятора, например на стройплощадке, в сельском хозяйстве, на катерах и т.д.

Упаковка

Размеры, ДхШхВ (мм) / (дюйм):	360 x 170 x 210 / 14.2 x 6.7 x 8.3
Вес с упаковкой (кг) / (фунт):	8,7 / 19.2
Упаковочная единица:	1,0



FLUIDAxx 40 л/мин-10.6 gpm

12 В-БРС-БРС-настенный справа

Номер артикула: 23 634
Код товара:
Группа скидок: D

Технические данные

Резьба со стороны забора: Быстроразъемное соединение
Резьба со стороны подачи: Быстроразъемное соединение
Гидравлические данные
Тип насоса: Аксиальное колесо, самовсасывающий
Производительность при свободном протекании до (л/мин) / (gpm): 40 / 10.6
Высота всасывания до (м) / (фут): 4 / 13.1
Давление подачи до (атм.) / (psi): 0,8 / 11.6
Среда перекачки: Газойль, дизтопливо, вода
Данные двигателя
Напряжение (В): 12 В пост. тока
Потребление тока (А): 21
Мощность (кВт): 0,3
Время включения (мин): 15
Вращающий момент (нм): 0,62
Число оборотов (об/мин): 2750
Тип защиты: IP44
Материалы частей, контактирующих со средой
Корпус насоса: Латунь NFA 51-105
Аксиальное колесо: Латунь NFA 51-105
Размеры, ДхШхВ (мм) / (дюйм): 353 x 163 x 110 / 13.9 x 6.4 x 4.3
Вес (кг) / (фунт): 7,9 / 17.5

Спецификация

- Устойчив к морской воде
- Встроенный обратный клапан
- 2 елочки с быстроразъемным соединением
- 3 хомута DIN 3017, диапазон 25-40 мм
- Заборный фильтр (23 180)
- Разработан для монтажа на стене справа

Особенности

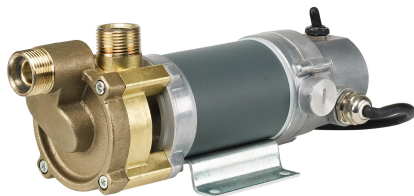
- Тщательным подбором материалов достигнут малый вес и долгий срок службы
- Для всех областей применения, в которых имеется возможность питания только от аккумулятора, например на стройплощадке, в сельском хозяйстве, на катерах и т.д.

Упаковка

Размеры, ДхШхВ (мм) / (дюйм): 360 x 170 x 210 / 14.2 x 6.7 x 8.3
Вес с упаковкой (кг) / (фунт): 8,7 / 19.2
Упаковочная единица: 1,0

FLUIDAxx 40 л/мин-10.6 грм

12 В - G 1" нар.а-G 1" нар. напольный



Номер артикула: 23 643
Код товара:
Группа скидок: D

Технические данные

Резьба со стороны забора: G 1" нар.
 Резьба со стороны подачи: G 1" нар.
 Гидравлические данные
 Тип насоса: Аксиальное колесо, самовсасывающий
 Производительность при свободном протекании до (л/мин) / (грм): 40 / 10.6
 Высота всасывания до (м) / (фут): 4 / 13.1
 Давление подачи до (атм.) / (psi): 0,8 / 11.6
 Среда перекачки: Газойль, дизтопливо, вода
 Данные двигателя
 Напряжение (В): 12 В пост. тока
 Потребление тока (А): 21
 Мощность (кВт): 0,3
 Время включения (мин): 15
 Вращающий момент (нм): 0,62
 Число оборотов (об/мин): 2750
 Тип защиты: IP44
 Материалы частей, контактирующих со средой
 Корпус насоса: Латунь NFA 51-105
 Аксиальное колесо: Латунь NFA 51-105
 Размеры, ДхШхВ (мм) / (дюйм): 300 x 170 x 210 / 11.8 x 6.7 x 8.3
 Вес (кг) / (фунт): 7,7 / 17

Спецификация

- Устойчив к морской воде
- Встроенный обратный клапан
- 3 разъема с конусом Ду 25
- 3 накидных муфты G 1" вн., Ду 25
- 3 хомута DIN 3017, диапазон 25-40 мм
- Заборный фильтр (23 180)
- Для монтажа необходим монтажный комплект (23 690)
- Разработан для монтажа на полу

Особенности

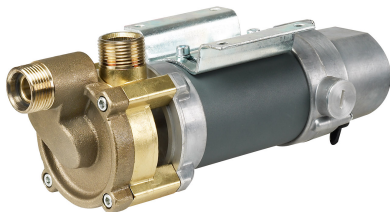
- Тщательным подбором материалов достигнут малый вес и долгий срок службы
- Для всех областей применения, в которых имеется возможность питания только от аккумулятора, например на стройплощадке, в сельском хозяйстве, на катерах и т.д.

Упаковка

Размеры, ДхШхВ (мм) / (дюйм): 360 x 170 x 210 / 14.2 x 6.7 x 8.3
 Вес (кг) / (фунт): 8,5 / 18.7
 Упаковочная единица: 1,0

FLUIDAxx 40 л/мин-10.6 грм

12 В - G 1" нар.-G 1" нар. - потолочный



Номер артикула: 23 644
Код товара:
Группа скидок: D

Технические данные

Резьба со стороны забора: G 1" нар.
 Резьба со стороны подачи: G 1" нар.
 Гидравлические данные
 Тип насоса: Аксиальное колесо, самовсасывающий
 Производительность при свободном протекании до (л/мин) / (грм): 40 / 10.6
 Высота всасывания до (м) / (фут): 4 / 13.1
 Давление подачи до (атм.) / (psi): 0,8 / 11.6
 Среда перекачки: Газойль, дизтопливо, вода
 Данные двигателя
 Напряжение (В): 12 В пост. тока
 Потребление тока (А): 21
 Мощность (кВт): 0,3
 Время включения (мин): 15
 Вращающий момент (нм): 0,62
 Число оборотов (об/мин): 2750
 Тип защиты: IP44
 Материалы частей, контактирующих со средой
 Корпус насоса: Латунь NFA 51-105
 Аксиальное колесо: Латунь NFA 51-105
 Размеры, ДхШхВ (мм) / (дюйм): 300 x 170 x 210 / 11.8 x 6.7 x 8.3
 Вес (кг) / (фунт): 7,7 / 17

Спецификация

- Устойчив к морской воде
- Встроенный обратный клапан
- 3 разъема с конусом Ду 25
- 3 накидных муфты G 1" вн., Ду 25
- 3 хомута DIN 3017, диапазон 25-40 мм
- Заборный фильтр (23 180)
- Для монтажа необходим монтажный комплект (23 690)
- Разработан для монтажа на потолке

Особенности

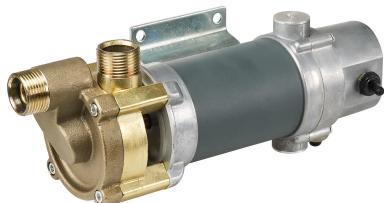
- Тщательным подбором материалов достигнут малый вес и долгий срок службы
- Для всех областей применения, в которых имеется возможность питания только от аккумулятора, например на стройплощадке, в сельском хозяйстве, на катерах и т.д.

Упаковка

Размеры, ДхШхВ (мм) / (дюйм): 360 x 170 x 210 / 14.2 x 6.7 x 8.3
 Вес (кг) / (фунт): 8,5 / 18.7
 Упаковочная единица: 1,0

FLUIDAxx 40 л/мин-10.6 грт

12 В - G 1" нар.-G 1" нар. - настенный слева



Номер артикула: 23 645
Код товара:
Группа скидок: D

Технические данные

Резьба со стороны забора: G 1" нар.
 Резьба со стороны подачи: G 1" нар.
 Гидравлические данные
 Тип насоса: Аксиальное колесо, самовсасывающий
 Производительность при свободном протекании до (л/мин) / (грт): 40 / 10.6
 Высота всасывания до (м) / (фут): 4 / 13.1
 Давление подачи до (атм.) / (psi): 0,8 / 11.6
 Среда перекачки: Газойль, дизтопливо, вода
 Данные двигателя
 Напряжение (В): 12 В пост. тока
 Потребление тока (А): 21
 Мощность (кВт): 0,3
 Время включения (мин): 15
 Вращающий момент (нм): 0,62
 Число оборотов (об/мин): 2750
 Тип защиты: IP44
 Материалы частей, контактирующих со средой
 Корпус насоса: Латунь NFA 51-105
 Аксиальное колесо: Латунь NFA 51-105
 Размеры, ДхШхВ (мм) / (дюйм): 300 x 170 x 210 / 11.8 x 6.7 x 8.3
 Вес (кг) / (фунт): 7,7 / 17

Спецификация

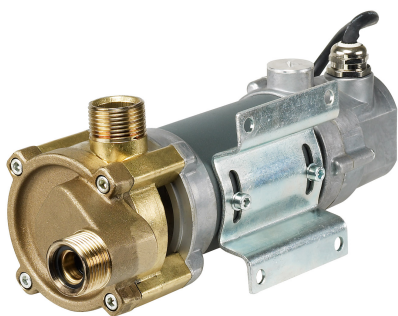
- Устойчив к морской воде
- Встроенный обратный клапан
- 3 разъема с конусом Ду 25
- 3 накидных муфты G 1" вн., Ду 25
- 3 хомута DIN 3017, диапазон 25-40 мм
- Заборный фильтр (23 180)
- Для монтажа необходим монтажный комплект (23 690)
- Разработан для монтажа на стене слева

Особенности

- Тщательным подбором материалов достигнут малый вес и долгий срок службы
- Для всех областей применения, в которых имеется возможность питания только от аккумулятора, например на стройплощадке, в сельском хозяйстве, на катерах и т.д.

Упаковка

Размеры, ДхШхВ (мм) / (дюйм): 360 x 170 x 210 / 14.2 x 6.7 x 8.3
 Вес (кг) / (фунт): 8,5 / 18.7
 Упаковочная единица: 1,0



FLUIDAxx 40 л/мин-10.6 грт

12 В - G 1" нар.-G 1" нар. - настенный справа

Номер артикула: 23 646
Код товара:
Группа скидок: D

Технические данные

Резьба со стороны забора: G 1" нар.
 Резьба со стороны подачи: G 1" нар.
 Гидравлические данные
 Тип насоса: Аксиальное колесо, самовсасывающий
 Производительность при свободном протекании до (л/мин) / (грт): 40 / 10.6
 Высота всасывания до (м) / (фут): 4 / 13.1
 Давление подачи до (атм.) / (psi): 0,8 / 11.6
 Среда перекачки: Газойль, дизтопливо, вода
 Данные двигателя
 Напряжение (В): 12 В пост. тока
 Потребление тока (А): 21
 Мощность (кВт): 0,3
 Время включения (мин): 15
 Вращающий момент (нм): 0,62
 Число оборотов (об/мин): 2750
 Тип защиты: IP44
 Материалы частей, контактирующих со средой
 Корпус насоса: Латунь NFA 51-105
 Аксиальное колесо: Латунь NFA 51-105
 Размеры, ДхШхВ (мм) / (дюйм): 300 x 170 x 210 / 11.8 x 6.7 x 8.3
 Вес (кг) / (фунт): 7,7 / 17

Спецификация

- Устойчив к морской воде
- Встроенный обратный клапан
- 3 разъема с конусом Ду 25
- 3 накидных муфты G 1" вн., Ду 25
- 3 хомута DIN 3017, диапазон 25-40 мм
- Заборный фильтр (23 180)
- Для монтажа необходим монтажный комплект (23 690)
- Разработан для монтажа на стене справа

Особенности

- Тщательным подбором материалов достигнут малый вес и долгий срок службы
- Для всех областей применения, в которых имеется возможность питания только от аккумулятора, например на стройплощадке, в сельском хозяйстве, на катерах и т.д.

Упаковка

Размеры, ДхШхВ (мм) / (дюйм): 360 x 170 x 210 / 14.2 x 6.7 x 8.3
 Вес (кг) / (фунт): 8,5 / 18.7
 Упаковочная единица: 1,0

Алматы (7273)495-231
Ангарск (3955)60-70-56
Архангельск (8182)63-90-72
Астрахань (8512)99-46-04
Барнаул (3852)73-04-60
Белгород (4722)40-23-64
Благовещенск (4162)22-76-07
Брянск (4832)59-03-52
Владивосток (423)249-28-31
Владикавказ (8672)28-90-48
Владимир (4922)49-43-18
Волгоград (844)278-03-48
Вологда (8172)26-41-59
Воронеж (473)204-51-73
Екатеринбург (343)384-55-89

Иваново (4932)77-34-06
Ижевск (3412)26-03-58
Иркутск (395)279-98-46
Казань (843)206-01-48
Калининград (4012)72-03-81
Калуга (4842)92-23-67
Кемерово (3842)65-04-62
Киров (8332)68-02-04
Коломна (4966)23-41-49
Кострома (4942)77-07-48
Краснодар (861)203-40-90
Красноярск (391)204-63-61
Курск (4712)77-13-04
Курган (3522)50-90-47
Липецк (4742)52-20-81

Магнитогорск (3519)55-03-13
Москва (495)268-04-70
Мурманск (8152)59-64-93
Набережные Челны (8552)20-53-41
Нижний Новгород (831)429-08-12
Новокузнецк (3843)20-46-81
Ноябрьск (3496)41-32-12
Новосибирск (383)227-86-73
Омск (3812)21-46-40
Орел (4862)44-53-42
Оренбург (3532)37-68-04
Пенза (8412)22-31-16
Петрозаводск (8142)55-98-37
Псков (8112)59-10-37
Пермь (342)205-81-47

Ростов-на-Дону (863)308-18-15
Рязань (4912)46-61-64
Самара (846)206-03-16
Санкт-Петербург (812)309-46-40
Саратов (845)249-38-78
Севастополь (8692)22-31-93
Саранск (8342)22-96-24
Симферополь (3652)67-13-56
Смоленск (4812)29-41-54
Сочи (862)225-72-31
Ставрополь (8652)20-65-13
Сургут (3462)77-98-35
Сыктывкар (8212)25-95-17
Тамбов (4752)50-40-97
Тверь (4822)63-31-35

Тольятти (8482)63-91-07
Томск (3822)98-41-53
Тула (4872)33-79-87
Тюмень (3452)66-21-18
Ульяновск (8422)24-23-59
Улан-Удэ (3012)59-97-51
Уфа (347)229-48-12
Хабаровск (4212)92-98-04
Чебоксары (8352)28-53-07
Челябинск (351)202-03-61
Череповец (8202)49-02-64
Чита (3022)38-34-83
Якутск (4112)23-90-97
Ярославль (4852)69-52-93

Россия +7(495)268-04-70

Казахстан +7(7172)727-132

Киргизия +996(312)96-26-47

<https://pressol.nt-rt.ru/> || pss@nt-rt.ru