

Шприцы промышленные **PRELixx**



Алматы (7273)495-231
Ангарск (3955)60-70-56
Архангельск (8182)63-90-72
Астрахань (8512)99-46-04
Барнаул (3852)73-04-60
Белгород (4722)40-23-64
Благовещенск (4162)22-76-07
Брянск (4832)59-03-52
Владивосток (423)249-28-31
Владикавказ (8672)28-90-48
Владимир (4922)49-43-18
Волгоград (844)278-03-48
Вологда (8172)26-41-59
Воронеж (473)204-51-73
Екатеринбург (343)384-55-89

Иваново (4932)77-34-06
Ижевск (3412)26-03-58
Иркутск (395)279-98-46
Казань (843)206-01-48
Калининград (4012)72-03-81
Калуга (4842)92-23-67
Кемерово (3842)65-04-62
Киров (8332)68-02-04
Коломна (4966)23-41-49
Кострома (4942)77-07-48
Краснодар (861)203-40-90
Красноярск (391)204-63-61
Курск (4712)77-13-04
Курган (3522)50-90-47
Липецк (4742)52-20-81

Магнитогорск (3519)55-03-13
Москва (495)268-04-70
Мурманск (8152)59-64-93
Набережные Челны (8552)20-53-41
Нижний Новгород (831)429-08-12
Новокузнецк (3843)20-46-81
Ноябрьск (3496)41-32-12
Новосибирск (383)227-86-73
Омск (3812)21-46-40
Орел (4862)44-53-42
Оренбург (3532)37-68-04
Пенза (8412)22-31-16
Петрозаводск (8142)55-98-37
Псков (8112)59-10-37
Пермь (342)205-81-47

Ростов-на-Дону (863)308-18-15
Рязань (4912)46-61-64
Самара (846)206-03-16
Санкт-Петербург (812)309-46-40
Саратов (845)249-38-78
Севастополь (8692)22-31-93
Саранск (8342)22-96-24
Симферополь (3652)67-13-56
Смоленск (4812)29-41-54
Сочи (862)225-72-31
Ставрополь (8652)20-65-13
Сургут (3462)77-98-35
Сыктывкар (8212)25-95-17
Тамбов (4752)50-40-97
Тверь (4822)63-31-35

Тольятти (8482)63-91-07
Томск (3822)98-41-53
Тула (4872)33-79-87
Тюмень (3452)66-21-18
Ульяновск (8422)24-23-59
Улан-Удэ (3012)59-97-51
Уфа (347)229-48-12
Хабаровск (4212)92-98-04
Чебоксары (8352)28-53-07
Челябинск (351)202-03-61
Череповец (8202)49-02-64
Чита (3022)38-34-83
Якутск (4112)23-90-97
Ярославль (4852)69-52-93

Россия +7(495)268-04-70

Казахстан +7(7172)727-132

Киргизия +996(312)96-26-47



PRELIxx 2014.1 M 10 x 1
Черный-без принадлежностей

Номер артикула: 14 100 111
Код товара: 4103810702013
Группа скидок: А
Availability: as of February 2014

Технические данные

Резьба шприца со стороны подачи: М 10 x 1
Объем заполнения (см³): 500
Возможности заполнения: 400-гр.-туба для смазки по DIN 1284, или заполнение вручную шпателем

Диаметр поршня насоса для смазки (mm): 9
Привод поршня подачи смазки: с помощью рычага
Объем подачи / ход (см³): 1,6 при плотности смазки 0,92 кг/дм³, проверено с тубой со смазкой 400 гр. (12 511)

Давление подачи (атм): 600
Пиковое давление (система): 900
Пиковое давление в головке шприца (bar): 1200
Нажатие на выдвижную штангу: с помощью L-образной рукоятки

Запорная крышка: lose
Толщина стенки корпуса шприца (mm): 1
Лакировка корпуса шприца: черный
Размеры, ДхШхВ (мм): 395 x 140 x 66
Вес (кг): 1,28

Спецификация

- Оцинкованные части: рукоятка, штанка поршня, фиксатор, крышка
- Головка шприца из литого цинка Z 410
- Шаровый вентиль оцинкован (85 589)
- Розборная и подвижная система штанги поршня
- Выдвижная штанга с L-образной рукояткой

Примечания

- прибор работает со смазками NLGI 3
- Производительность после 40.000 рабочих циклов почти не меняется
- Колба насоса, цилиндр и прокладка изготовлены с допуском 6 микрон (отсутствие ложного смазывания)
- При большом сопротивлении, например при засохших точках смазки, пресс-масленку можно пробить коротким ходом рычага при значительно меньшем усилии
- Подача смазки варьируется от 0,1 до 1,6 см³ за ход
- Оптимальная конфигурация рычага, благодаря чему необходимое усилие настолько мало насколько это возможно
- Благодаря подвижности штанги, манжета может быть введена также и при поврежденной тубе или не стандартной тубе
- Поврежденные тубы легко можно изъять

- Штагу можно зафиксировать в любой позиции - штангу не обязательно полностью выдвигать, для того чтобы освободить смазку от давления пружины (смазка не замыляется)
- Легкая очистка - каждый блок и каждая часть может быть поставлена в виде запасной части
- Вальцованная резьба на корпусе шприца не чувствительна к повреждениям вследствие ударов и позволяет легкое и быстрое вкручивание
- Разработан для жестких условий
- по DIN 1283

Упаковка

Количество в упаковке: 10.0

Availability

- as of February 2014
-



PRELIxx 2014.1 M 10 x 1
Серебро-без принадлежностей

Номер артикула: 14 100 121
Код товара: 4103810702037
Группа скидок: A
Availability: as of February 2014

Технические данные

Резьба шприца со стороны

подачи: M 10 x 1

Объем заполнения (см³): 500

Возможности заполнения: 400-гр.-туба для смазки по DIN 1284, или
заполнение вручную шпателем

Диаметр поршня насоса для

смазки (mm): 9

Привод поршня подачи смазки: с помощью рычага

Объем подачи / ход (см³): 1,6 при плотности смазки 0,92 кг/дм³, проверено с
тубой со смазкой 400 гр. (12 511)

Давление подачи (атм): 600

Пиковое давление (система): 900

Пиковое давление в головке

шприца (bar): 1200

Нажатие на выдвижную штангу:

с помощью L-образной рукоятки

Запорная крышка: lose

Толщина стенки корпуса

шприца (mm): 1

Лакировка корпуса шприца: silber

Размеры, ДхШхВ (мм): 395 x 140 x 66

Вес (кг): 1,28

Спецификация

- Оцинкованные части: рукоятка, штанка поршня, фиксатор, крышка
- Головка шприца из литого цинка Z 410
- Шаровый вентиль оцинкован (85 589)
- Розборная и подвижная система штанги поршня
- Выдвижная штанга с L-образной рукояткой

Примечания

- прибор работает со смазками NLGI 3
- Производительность после 40.000 рабочих циклов почти не меняется
- Колба насоса, цилиндр и прокладка изготовлены с допуском 6 микрон (отсутствие ложного смазывания)
- При большом сопротивлении, например при засохших точках смазки, пресс-масленку можно пробить коротким ходом рычага при значительно меньшем усилии
- Подача смазки варьируется от 0,1 до 1,6 см³ за ход
- Оптимальная конфигурация рычага, благодаря чему необходимое усилие настолько мало насколько это возможно
- Благодаря подвижности штанги, манжета может быть введена также и при поврежденной тубе или не стандартной тубе
- Поврежденные тубы легко можно изъять

- Штагу можно зафиксировать в любой позиции - штангу не обязательно полностью выдвигать, для того чтобы освободить смазку от давления пружины (смазка не замыляется)
- Легкая очистка - каждый блок и каждая часть может быть поставлена в виде запасной части
- Вальцованная резьба на корпусе шприца не чувствительна к повреждениям вследствие ударов и позволяет легкое и быстрое вкручивание
- Разработан для жестких условий
- по DIN 1283

Упаковка

Количество в упаковке: 10.0

Availability

- as of February 2014
-



PRELIxx 2014.1 M 10 x 1
Красный-без принадлежностей

Номер артикула: 14 100 131
Код товара: 4103810702051
Группа скидок: А
Availability: as of February 2014

Технические данные

Резьба шприца со стороны подачи: М 10 x 1
Объем заполнения (см³): 500
Возможности заполнения: 400-гр.-туба для смазки по DIN 1284, или заполнение вручную шпателем

Диаметр поршня насоса для смазки (mm): 9
Привод поршня подачи смазки: с помощью рычага
Объем подачи / ход (см³): 1,6 при плотности смазки 0,92 кг/дм³, проверено с тубой со смазкой 400 гр. (12 511)

Давление подачи (атм): 600
Пиковое давление (система): 900
Пиковое давление в головке шприца (bar): 1200
Нажатие на выдвижную штангу: с помощью L-образной рукоятки

Запорная крышка: lose
Толщина стенки корпуса шприца (mm): 1
Лакировка корпуса шприца: красный
Размеры, ДхШхВ (мм): 395 x 140 x 66
Вес (кг): 1,28

Спецификация

- Оцинкованные части: рукоятка, штанка поршня, фиксатор, крышка
- Головка шприца из литого цинка Z 410
- Шаровый вентиль оцинкован (85 589)
- Розборная и подвижная система штанги поршня
- Выдвижная штанга с L-образной рукояткой

Примечания

- прибор работает со смазками NLGI 3
- Производительность после 40.000 рабочих циклов почти не меняется
- Колба насоса, цилиндр и прокладка изготовлены с допуском 6 микрон (отсутствие ложного смазывания)
- При большом сопротивлении, например при засохших точках смазки, пресс-масленку можно пробить коротким ходом рычага при значительно меньшем усилии
- Подача смазки варьируется от 0,1 до 1,6 см³ за ход
- Оптимальная конфигурация рычага, благодаря чему необходимое усилие настолько мало насколько это возможно
- Благодаря подвижности штанги, манжета может быть введена также и при поврежденной тубе или не стандартной тубе
- Поврежденные тубы легко можно изъять

- Штагу можно зафиксировать в любой позиции - штангу не обязательно полностью выдвигать, для того чтобы освободить смазку от давления пружины (смазка не замыляется)
- Легкая очистка - каждый блок и каждая часть может быть поставлена в виде запасной части
- Вальцованная резьба на корпусе шприца не чувствительна к повреждениям вследствие ударов и позволяет легкое и быстрое вкручивание
- Разработан для жестких условий
- по DIN 1283

Упаковка

Количество в упаковке: 10.0

Availability

- as of February 2014
-



PRELIxx 2014.1 M 10 x 1
Синий-без принадлежностей

Номер артикула: 14 100 141
Код товара: 4103810702075
Группа скидок: А
Availability: as of February 2014

Технические данные

Резьба шприца со стороны подачи: М 10 x 1
Объем заполнения (см³): 500
Возможности заполнения: 400-гр.-туба для смазки по DIN 1284, или заполнение вручную шпателем

Диаметр поршня насоса для смазки (mm): 9
Привод поршня подачи смазки: с помощью рычага
Объем подачи / ход (см³): 1,6 при плотности смазки 0,92 кг/дм³, проверено с тубой со смазкой 400 гр. (12 511)

Давление подачи (атм): 600
Пиковое давление (система): 900
Пиковое давление в головке шприца (bar): 1200
Нажатие на выдвижную штангу: с помощью L-образной рукоятки

Запорная крышка: lose
Толщина стенки корпуса шприца (mm): 1
Лакировка корпуса шприца: синий
Размеры, ДхШхВ (мм): 395 x 140 x 66
Вес (кг): 1,28

Спецификация

- Оцинкованные части: рукоятка, штанка поршня, фиксатор, крышка
- Головка шприца из литого цинка Z 410
- Шаровый вентиль оцинкован (85 589)
- Розборная и подвижная система штанги поршня
- Выдвижная штанга с L-образной рукояткой

Примечания

- прибор работает со смазками NLGI 3
- Производительность после 40.000 рабочих циклов почти не меняется
- Колба насоса, цилиндр и прокладка изготовлены с допуском 6 микрон (отсутствие ложного смазывания)
- При большом сопротивлении, например при засохших точках смазки, пресс-масленку можно пробить коротким ходом рычага при значительно меньшем усилии
- Подача смазки варьируется от 0,1 до 1,6 см³ за ход
- Оптимальная конфигурация рычага, благодаря чему необходимое усилие настолько мало насколько это возможно
- Благодаря подвижности штанги, манжета может быть введена также и при поврежденной тубе или не стандартной тубе
- Поврежденные тубы легко можно изъять

- Штагу можно зафиксировать в любой позиции - штангу не обязательно полностью выдвигать, для того чтобы освободить смазку от давления пружины (смазка не замыляется)
- Легкая очистка - каждый блок и каждая часть может быть поставлена в виде запасной части
- Вальцованная резьба на корпусе шприца не чувствительна к повреждениям вследствие ударов и позволяет легкое и быстрое вкручивание
- Разработан для жестких условий
- по DIN 1283

Упаковка

Количество в упаковке: 10.0

Availability

- as of February 2014
-



PRELIxx 2014.1 M 10 x 1
Зеленый-без принадлежностей

Номер артикула: 14 100 151
Код товара: 4103810702099
Группа скидок: А
Availability: as of February 2014

Технические данные

Резьба шприца со стороны

подачи: М 10 x 1

Объем заполнения (см³): 500

Возможности заполнения: 400-гр.-туба для смазки по DIN 1284, или
заполнение вручную шпателем

Диаметр поршня насоса для

смазки (mm): 9

Привод поршня подачи смазки: с помощью рычага

Объем подачи / ход (см³): 1,6 при плотности смазки 0,92 кг/дм³, проверено с
тубой со смазкой 400 гр. (12 511)

Давление подачи (атм): 600

Пиковое давление (система): 900

Пиковое давление в головке

шприца (bar): 1200

Нажатие на выдвижную штангу:

с помощью L-образной рукоятки

Запорная крышка: lose

Толщина стенки корпуса

шприца (mm): 1

Лакировка корпуса шприца: зеленый

Размеры, ДхШхВ (мм): 395 x 140 x 66

Вес (кг): 1,28

Спецификация

- Оцинкованные части: рукоятка, штанка поршня, фиксатор, крышка
- Головка шприца из литого цинка Z 410
- Шаровый вентиль оцинкован (85 589)
- Розборная и подвижная система штанги поршня
- Выдвижная штанга с L-образной рукояткой

Примечания

- прибор работает со смазками NLGI 3
- Производительность после 40.000 рабочих циклов почти не меняется
- Колба насоса, цилиндр и прокладка изготовлены с допуском 6 микрон (отсутствие ложного смазывания)
- При большом сопротивлении, например при засохших точках смазки, пресс-масленку можно пробить коротким ходом рычага при значительно меньшем усилии
- Подача смазки варьируется от 0,1 до 1,6 см³ за ход
- Оптимальная конфигурация рычага, благодаря чему необходимое усилие настолько мало насколько это возможно
- Благодаря подвижности штанги, манжета может быть введена также и при поврежденной тубе или не стандартной тубе
- Поврежденные тубы легко можно изъять

- Штагу можно зафиксировать в любой позиции - штангу не обязательно полностью выдвигать, для того чтобы освободить смазку от давления пружины (смазка не замыляется)
- Легкая очистка - каждый блок и каждая часть может быть поставлена в виде запасной части
- Вальцованная резьба на корпусе шприца не чувствительна к повреждениям вследствие ударов и позволяет легкое и быстрое вкручивание
- Разработан для жестких условий
- по DIN 1283

Упаковка

Количество в упаковке: 10.0

Availability

- as of February 2014
-



PRELIxx 2014.1 M 10 x 1
Желтый-без принадлежностей

Номер артикула: 14 100 161
Код товара: 4103810702112
Группа скидок: А
Availability: as of February 2014

Технические данные

Резьба шприца со стороны

подачи: М 10 x 1

Объем заполнения (см³): 500

Возможности заполнения: 400-гр.-туба для смазки по DIN 1284, или
заполнение вручную шпателем

Диаметр поршня насоса для

смазки (mm): 9

Привод поршня подачи смазки: с помощью рычага

Объем подачи / ход (см³): 1,6 при плотности смазки 0,92 кг/дм³, проверено с
тубой со смазкой 400 гр. (12 511)

Давление подачи (атм): 600

Пиковое давление (система): 900

Пиковое давление в головке
шприца (bar): 1200

Нажатие на выдвижную штангу:

с помощью L-образной рукоятки

Запорная крышка: lose

Толщина стенки корпуса

шприца (mm): 1

Лакировка корпуса шприца: желтый

Размеры, ДхШхВ (мм): 395 x 140 x 66

Вес (кг): 1,28

Спецификация

- Оцинкованные части: рукоятка, штанка поршня, фиксатор, крышка
- Головка шприца из литого цинка Z 410
- Шаровый вентиль оцинкован (85 589)
- Розборная и подвижная система штанги поршня
- Выдвижная штанга с L-образной рукояткой

Примечания

- прибор работает со смазками NLGI 3
- Производительность после 40.000 рабочих циклов почти не меняется
- Колба насоса, цилиндр и прокладка изготовлены с допуском 6 микрон (отсутствие ложного смазывания)
- При большом сопротивлении, например при засохших точках смазки, пресс-масленку можно пробить коротким ходом рычага при значительно меньшем усилии
- Подача смазки варьируется от 0,1 до 1,6 см³ за ход
- Оптимальная конфигурация рычага, благодаря чему необходимое усилие настолько мало насколько это возможно
- Благодаря подвижности штанги, манжета может быть введена также и при поврежденной тубе или не стандартной тубе
- Поврежденные тубы легко можно изъять

- Штагу можно зафиксировать в любой позиции - штангу не обязательно полностью выдвигать, для того чтобы освободить смазку от давления пружины (смазка не замыляется)
- Легкая очистка - каждый блок и каждая часть может быть поставлена в виде запасной части
- Вальцованная резьба на корпусе шприца не чувствительна к повреждениям вследствие ударов и позволяет легкое и быстрое вкручивание
- Разработан для жестких условий
- по DIN 1283

Упаковка

Количество в упаковке: 10.0

Availability

- as of February 2014
-



PRELIxx 2014.1 M 10 x 1
FN-Черный-без принадлежностей

Номер артикула: 14 100 211
 Код товара: 4103810702136
 Группа скидок: А
 Availability: as of February 2014

Технические данные

Резьба шприца со стороны подачи: М 10 x 1
 Переходник для заполнения: М 10 x 1
 Объем заполнения (см³): 500
 Возможности заполнения: 400-гр.-туба для смазки по DIN 1284, прибор для заполнения смазкой или заполнение вручную шпателем

Диаметр поршня насоса для смазки (mm): 9
 Привод поршня подачи смазки: с помощью рычага
 Объем подачи / ход (см³): 1,6 при плотности смазки 0,92 кг/дм³, проверено с тубой со смазкой 400 гр. (12 511)

Давление подачи (атм): 600
 Пиковое давление (система): 900
 Пиковое давление (головка шприца для смазки): 1200
 Нажатие на выдвижную штангу: с помощью L-образной рукоятки свободный

Запорная крышка: свободный
 Толщина стенки корпуса шприца (mm): 1
 Лакировка корпуса шприца: черный
 Размеры, ДхШхВ (мм): 395 x 140 x 66
 Вес (кг): 1,28

Спецификация

- Ниппель для заполнения (FN), М 10 x 1 нар. (12 670)
- Оцинкованные части: рукоятка, штанка поршня, фиксатор, крышка
- Головка шприца из литого цинка Z 410
- Шаровый вентиль оцинкован (85 589)
- Розборная и подвижная система штанги поршня
- Выдвижная штанга с L-образной рукояткой

Примечания

- прибор работает со смазками NLGI 3
- Производительность после 40.000 рабочих циклов почти не меняется
- Колба насоса, цилиндр и прокладка изготовлены с допуском 6 микрон (отсутствие ложного смазывания)
- При большом сопротивлении, например при засохших точках смазки, пресс-масленку можно пробить коротким ходом рычага при значительно меньшем усилии
- Подача смазки варьируется от 0,1 до 1,6 см³ за ход
- Оптимальная конфигурация рычага, благодаря чему необходимое усилие настолько мало насколько это возможно

- Благодаря подвижности штанги, манжета может быть введена также и при поврежденной тубе или не стандартной тубе
- Поврежденные тубы легко можно изъять
- Штангу можно зафиксировать в любой позиции - штангу не обязательно полностью выдвигать, для того чтобы освободить смазку от давления пружины (смазка не замыляется)
- Легкая очистка - каждый блок и каждая часть может быть поставлена в виде запасной части
- Вальцованная резьба на корпусе шприца не чувствительна к повреждениям вследствие ударов и позволяет легкое и быстрое вкручивание
- Разработан для жестких условий
- по DIN 1283

Упаковка

Количество в упаковке: 10.0

Availability

- as of February 2014
-



PRELIxx 2014.1 M 10 x 1
FN-Серебро-без принадлежностей

Номер артикула: 14 100 221
 Код товара: 4103810702150
 Группа скидок: А
 Availability: as of February 2014

Технические данные

Резьба шприца со стороны

подачи: М 10 x 1

Переходник для заполнения: М 10 x 1

Объем заполнения (см³): 500

Возможности заполнения: 400-гр.-туба для смазки по DIN 1284, прибор для заполнения смазкой или заполнение вручную шпателем

Диаметр поршня насоса для

смазки (mm): 9

Привод поршня подачи смазки: с помощью рычага

Объем подачи / ход (см³): 1,6 при плотности смазки 0,92 кг/дм³, проверено с тубой со смазкой 400 гр. (12 511)

Давление подачи (атм): 600

Пиковое давление (система): 900

Пиковое давление (головка шприца для смазки): 1200

Нажатие на выдвижную штангу:

с помощью L-образной рукоятки

Запорная крышка: свободный

Толщина стенки корпуса

шприца (mm): 1

Лакировка корпуса шприца: серебряный

Размеры, ДхШхВ (мм): 395 x 140 x 66

Вес (кг): 1,28

Спецификация

- Ниппель для заполнения (FN), М 10 x 1 нар. (12 670)
- Оцинкованные части: рукоятка, штанка поршня, фиксатор, крышка
- Головка шприца из литого цинка Z 410
- Шаровый вентиль оцинкован (85 589)
- Розборная и подвижная система штанги поршня
- Выдвижная штанга с L-образной рукояткой

Примечания

- прибор работает со смазками NLGI 3
- Производительность после 40.000 рабочих циклов почти не меняется
- Колба насоса, цилиндр и прокладка изготовлены с допуском 6 микрон (отсутствие ложного смазывания)
- При большом сопротивлении, например при засохших точках смазки, пресс-масленку можно пробить коротким ходом рычага при значительно меньшем усилии
- Подача смазки варьируется от 0,1 до 1,6 см³ за ход
- Оптимальная конфигурация рычага, благодаря чему необходимое усилие настолько мало насколько это возможно

- Благодаря подвижности штанги, манжета может быть введена также и при поврежденной тубе или не стандартной тубе
- Поврежденные тубы легко можно изъять
- Штангу можно зафиксировать в любой позиции - штангу не обязательно полностью выдвигать, для того чтобы освободить смазку от давления пружины (смазка не замыляется)
- Легкая очистка - каждый блок и каждая часть может быть поставлена в виде запасной части
- Вальцованная резьба на корпусе шприца не чувствительна к повреждениям вследствие ударов и позволяет легкое и быстрое вкручивание
- Разработан для жестких условий
- по DIN 1283

Упаковка

Количество в упаковке: 10.0

Availability

- as of February 2014
-



PRELIxx 2014.1 M 10 x 1
FN-Красный-без принадлежностей

Номер артикула: 14 100 231
Код товара: 4103810702174
Группа скидок: А
Availability: as of February 2014

Технические данные

Резьба шприца со стороны подачи: М 10 x 1
Переходник для заполнения: М 10 x 1
Объем заполнения (см³): 500
Возможности заполнения: 400-гр.-туба для смазки по DIN 1284, прибор для заполнения смазкой или заполнение вручную шпателем

Диаметр поршня насоса для смазки (mm): 9
Привод поршня подачи смазки: с помощью рычага
Объем подачи / ход (см³): 1,6 при плотности смазки 0,92 кг/дм³, проверено с тубой со смазкой 400 гр. (12 511)

Давление подачи (атм): 600
Пиковое давление (система): 900
Пиковое давление (головка шприца для смазки): 1200
Нажатие на выдвижную штангу: с помощью L-образной рукоятки

Запорная крышка: свободный
Толщина стенки корпуса шприца (mm): 1
Лакировка корпуса шприца: красный
Размеры, ДхШхВ (мм): 395 x 140 x 66
Вес (кг): 1,28

Спецификация

- Ниппель для заполнения (FN), М 10 x 1 нар. (12 670)
- Оцинкованные части: рукоятка, штанка поршня, фиксатор, крышка
- Головка шприца из литого цинка Z 410
- Шаровый вентиль оцинкован (85 589)
- Розборная и подвижная система штанги поршня
- Выдвижная штанга с L-образной рукояткой

Примечания

- прибор работает со смазками NLGI 3
- Производительность после 40.000 рабочих циклов почти не меняется
- Колба насоса, цилиндр и прокладка изготовлены с допуском 6 микрон (отсутствие ложного смазывания)
- При большом сопротивлении, например при засохших точках смазки, пресс-масленку можно пробить коротким ходом рычага при значительно меньшем усилии
- Подача смазки варьируется от 0,1 до 1,6 см³ за ход
- Оптимальная конфигурация рычага, благодаря чему необходимое усилие настолько мало насколько это возможно

- Благодаря подвижности штанги, манжета может быть введена также и при поврежденной тубе или не стандартной тубе
- Поврежденные тубы легко можно изъять
- Штангу можно зафиксировать в любой позиции - штангу не обязательно полностью выдвигать, для того чтобы освободить смазку от давления пружины (смазка не замыляется)
- Легкая очистка - каждый блок и каждая часть может быть поставлена в виде запасной части
- Вальцованная резьба на корпусе шприца не чувствительна к повреждениям вследствие ударов и позволяет легкое и быстрое вкручивание
- Разработан для жестких условий
- по DIN 1283

Упаковка

Количество в упаковке: 10.0

Availability

- as of February 2014
-



PRELIxx 2014.1 M 10 x 1
FN-Синий-без принадлежностей

Номер артикула: 14 100 241
Код товара: 4103810702198
Группа скидок: А
Availability: as of February 2014

Технические данные

Резьба шприца со стороны

подачи: М 10 x 1

Переходник для заполнения: М 10 x 1

Объем заполнения (см³): 500

Возможности заполнения: 400-гр.-туба для смазки по DIN 1284, прибор для заполнения смазкой или заполнение вручную шпателем

Диаметр поршня насоса для

смазки (mm): 9

Привод поршня подачи смазки: с помощью рычага

Объем подачи / ход (см³): 1,6 при плотности смазки 0,92 кг/дм³, проверено с тубой со смазкой 400 гр. (12 511)

Давление подачи (атм): 600

Пиковое давление (система): 900

Пиковое давление (головка шприца для смазки): 1200

Нажатие на выдвижную штангу: с помощью L-образной рукоятки свободный

Запорная крышка: свободный

Толщина стенки корпуса

шприца (mm): 1

Лакировка корпуса шприца: синий

Размеры, ДхШхВ (мм): 395 x 140 x 66

Вес (кг): 1,28

Спецификация

- Ниппель для заполнения (FN), М 10 x 1 нар. (12 670)
- Оцинкованные части: рукоятка, штанка поршня, фиксатор, крышка
- Головка шприца из литого цинка Z 410
- Шаровый вентиль оцинкован (85 589)
- Розборная и подвижная система штанги поршня
- Выдвижная штанга с L-образной рукояткой

Примечания

- прибор работает со смазками NLGI 3
- Производительность после 40.000 рабочих циклов почти не меняется
- Колба насоса, цилиндр и прокладка изготовлены с допуском 6 микрон (отсутствие ложного смазывания)
- При большом сопротивлении, например при засохших точках смазки, пресс-масленку можно пробить коротким ходом рычага при значительно меньшем усилии
- Подача смазки варьируется от 0,1 до 1,6 см³ за ход
- Оптимальная конфигурация рычага, благодаря чему необходимое усилие настолько мало насколько это возможно

- Благодаря подвижности штанги, манжета может быть введена также и при поврежденной тубе или не стандартной тубе
- Поврежденные тубы легко можно изъять
- Штангу можно зафиксировать в любой позиции - штангу не обязательно полностью выдвигать, для того чтобы освободить смазку от давления пружины (смазка не замыляется)
- Легкая очистка - каждый блок и каждая часть может быть поставлена в виде запасной части
- Вальцованная резьба на корпусе шприца не чувствительна к повреждениям вследствие ударов и позволяет легкое и быстрое вкручивание
- Разработан для жестких условий
- по DIN 1283

Упаковка

Количество в упаковке: 10.0

Availability

- as of February 2014
-



PRELIxx 2014.1 M 10 x 1
FN-Зеленый-без принадлежностей

Номер артикула: 14 100 251
 Код товара: 4103810702211
 Группа скидок: А
 Availability: as of February 2014

Технические данные

Резьба шприца со стороны подачи: М 10 x 1
 Переходник для заполнения: М 10 x 1
 Объем заполнения (см³): 500
 Возможности заполнения: 400-гр.-туба для смазки по DIN 1284, прибор для заполнения смазкой или заполнение вручную шпателем

Диаметр поршня насоса для смазки (mm): 9
 Привод поршня подачи смазки: с помощью рычага
 Объем подачи / ход (см³): 1,6 при плотности смазки 0,92 кг/дм³, проверено с тубой со смазкой 400 гр. (12 511)

Давление подачи (атм): 600
 Пиковое давление (система): 900
 Пиковое давление (головка шприца для смазки): 1200
 Нажатие на выдвижную штангу: с помощью L-образной рукоятки

Запорная крышка: свободный
 Толщина стенки корпуса шприца (mm): 1
 Лакировка корпуса шприца: зеленый
 Размеры, ДхШхВ (мм): 395 x 140 x 66
 Вес (кг): 1,28

Спецификация

- Ниппель для заполнения (FN), М 10 x 1 нар. (12 670)
- Оцинкованные части: рукоятка, штанка поршня, фиксатор, крышка
- Головка шприца из литого цинка Z 410
- Шаровый вентиль оцинкован (85 589)
- Розборная и подвижная система штанги поршня
- Выдвижная штанга с L-образной рукояткой

Примечания

- прибор работает со смазками NLGI 3
- Производительность после 40.000 рабочих циклов почти не меняется
- Колба насоса, цилиндр и прокладка изготовлены с допуском 6 микрон (отсутствие ложного смазывания)
- При большом сопротивлении, например при засохших точках смазки, пресс-масленку можно пробить коротким ходом рычага при значительно меньшем усилии
- Подача смазки варьируется от 0,1 до 1,6 см³ за ход
- Оптимальная конфигурация рычага, благодаря чему необходимое усилие настолько мало насколько это возможно

- Благодаря подвижности штанги, манжета может быть введена также и при поврежденной тубе или не стандартной тубе
- Поврежденные тубы легко можно изъять
- Штангу можно зафиксировать в любой позиции - штангу не обязательно полностью выдвигать, для того чтобы освободить смазку от давления пружины (смазка не замыляется)
- Легкая очистка - каждый блок и каждая часть может быть поставлена в виде запасной части
- Вальцованная резьба на корпусе шприца не чувствительна к повреждениям вследствие ударов и позволяет легкое и быстрое вкручивание
- Разработан для жестких условий
- по DIN 1283

Упаковка

Количество в упаковке: 10.0

Availability

- as of February 2014
-



PRELIxx 2014.1 M 10 x 1
FN-Желтый-без принадлежностей

Номер артикула: 14 100 261
Код товара: 4103810702235
Группа скидок: А
Availability: as of February 2014

Технические данные

Резьба шприца со стороны подачи: М 10 x 1
Переходник для заполнения: М 10 x 1
Объем заполнения (см³): 500
Возможности заполнения: 400-гр.-туба для смазки по DIN 1284, прибор для заполнения смазкой или заполнение вручную шпателем

Диаметр поршня насоса для смазки (mm): 9
Привод поршня подачи смазки: с помощью рычага
Объем подачи / ход (см³): 1,6 при плотности смазки 0,92 кг/дм³, проверено с тубой со смазкой 400 гр. (12 511)

Давление подачи (атм): 600
Пиковое давление (система): 900
Пиковое давление (головка шприца для смазки): 1200
Нажатие на выдвижную штангу: с помощью L-образной рукоятки

Запорная крышка: свободный
Толщина стенки корпуса шприца (mm): 1
Лакировка корпуса шприца: желтый
Размеры, ДхШхВ (мм): 395 x 140 x 66
Вес (кг): 1,28

Спецификация

- Ниппель для заполнения (FN), М 10 x 1 нар. (12 670)
- Оцинкованные части: рукоятка, штанка поршня, фиксатор, крышка
- Головка шприца из литого цинка Z 410
- Шаровый вентиль оцинкован (85 589)
- Розборная и подвижная система штанги поршня
- Выдвижная штанга с L-образной рукояткой

Примечания

- прибор работает со смазками NLGI 3
- Производительность после 40.000 рабочих циклов почти не меняется
- Колба насоса, цилиндр и прокладка изготовлены с допуском 6 микрон (отсутствие ложного смазывания)
- При большом сопротивлении, например при засохших точках смазки, пресс-масленку можно пробить коротким ходом рычага при значительно меньшем усилии
- Подача смазки варьируется от 0,1 до 1,6 см³ за ход
- Оптимальная конфигурация рычага, благодаря чему необходимое усилие настолько мало насколько это возможно

- Благодаря подвижности штанги, манжета может быть введена также и при поврежденной тубе или не стандартной тубе
- Поврежденные тубы легко можно изъять
- Штангу можно зафиксировать в любой позиции - штангу не обязательно полностью выдвигать, для того чтобы освободить смазку от давления пружины (смазка не замыляется)
- Легкая очистка - каждый блок и каждая часть может быть поставлена в виде запасной части
- Вальцованная резьба на корпусе шприца не чувствительна к повреждениям вследствие ударов и позволяет легкое и быстрое вкручивание
- Разработан для жестких условий
- по DIN 1283

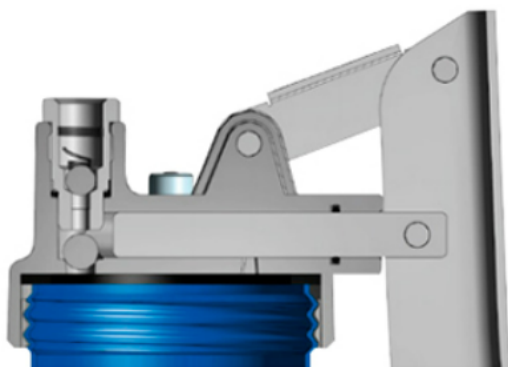
Упаковка

Количество в упаковке: 10.0

Availability

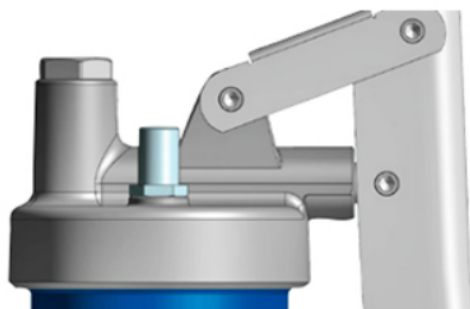
- as of February 2014
-

Промышленные шприцы PRELIxx 2014.1 G 1/8", без принадлежностей 14100112, 14100122, 14100132, 14100142, 14100152, 14100162, 14100212, 14100222, 14100232, 14100242, 14100252, 14100262



Шприц работает со смазками NLGI 3

- прибор работает со смазками NLGI 3 при 20 °С
- производительность после 40.000 рабочих циклов почти без изменений
- колба насоса, цилиндр и прокладка изготовлены с допуском 6 микрон (отсутствие ложного смазывания)



Головка шприца из литого цинка Z 410

- одна деталь
- надежно и безопасно
- устойчива к давлению



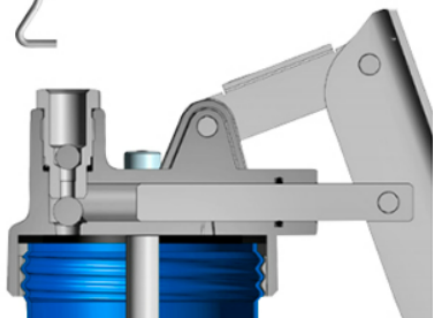
Вальцованная резьба

- навальцованная резьба на корпусе шприца нечувствительна к повреждениям от ударов и позволяет легкое и быстрое вкручивание

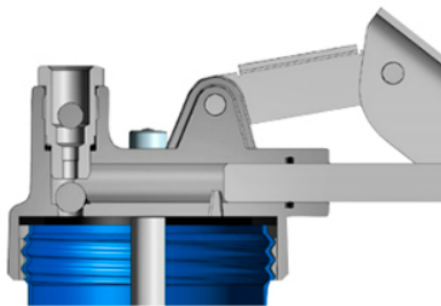


Варьируемый объем подачи

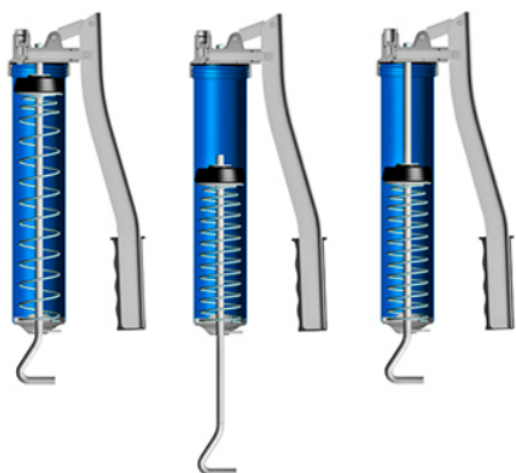
- при большом сопротивлении, например при засохших точках смазки, пресс-масленку можно пробить коротким ходом рычага при значительно меньшем усилии
- подача смазки варьируется от 0,1 до 1,6 см³ за ход
- оптимальная конфигурация рычага, благодаря чему необходимое усилие настолько мало насколько это возможно



- положение рычага для преодоления сверхвысокого сопротивления, например при засохших точках смазки

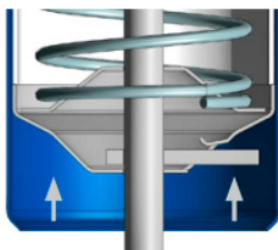


- положение рычага для максимального объема подачи (примерно 1,6 см³ за ход)



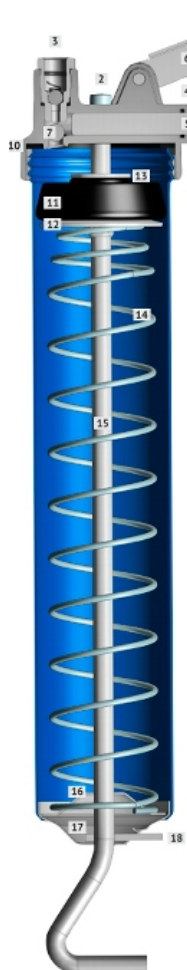
Снятие давления со смазки

- штанга может быть зафиксирована в любой позиции - толкатель не должен быть полностью втянут, чтобы освободить смазку от давления пружины (смазка не омыляется)
- поврежденные картриджи можно легко удалить



- выдавите тубу до правильного положения или вытащите ее

- надавите крышкой с выдвигной штангой на конец тубы

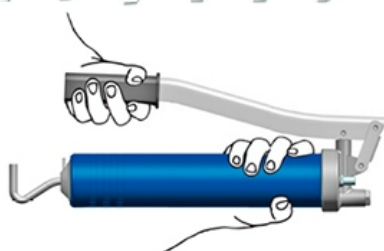


1 Корпус шприца	7 Шаровый вентиль	13 Шайба
2 Ниппель для заполнения	8 Рычаг	14 Пружина
3 Вентиль	9 Рукоятка	15 Штанга
4 Прокладка	10 Прокладка	16 Центрирующая шайба
5 Поршень	11 Манжета	17 Крышка
6 Плечо рычага	12 Шайба	18 Фиксатор



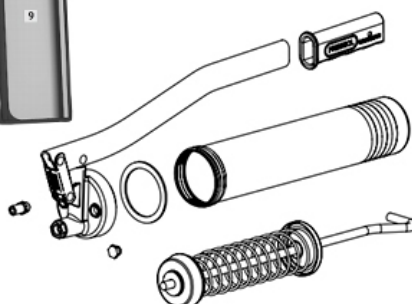
Разные цвета шприцов

- для разных сортов смазки



Особая форма

- не дает повредить пальцы рук



Очистка - запчасти

- простота очистки
- каждая группа компонентов и детали могут поставляться как запасные части

Технические данные

Резьба шприца со стороны подачи G 1/8"

Переходник для заполнения М 10 x 1

Объем заполнения (см³) 500

Возможности заполнения 400-гр.-туба для смазки по DIN 1284, прибор для заполнения смазкой или
заполнение вручную шпателем

Диаметр поршня насоса для смазки (mm) 9

Привод поршня подачи смазки с помощью рычага

Объем подачи / ход (см³) 1,2 при плотности смазки 0,92 кг/дм³, проверено с тубой со смазкой 400 гр.
(12 511)

Давление подачи до (атм) 600

Пиковое давление (система) (атм) 900

Пиковое давление (головка шприца для смазки) (атм) 1200

Нажатие на выдвижную штангу с помощью L-образной рукоятки

Запорная крышка свободный

Толщина стенки корпуса шприца (mm) 1

Лакировка корпуса шприца красный, зеленый, желтый, синий, серебро, черный

Размеры, ДхШхВ (мм) 395 x 140 x 66

Вес (кг) 1,28

Упаковка

Размеры, ДхШхВ (мм) 395 x 150 x 70

Вес с упаковкой (кг) 1,43

Количество в упаковке 1



Технические данные 14101111, 14101121, 14101131, 14101141, 14101151, 14101161, 14101211, 14101221, 14101231, 14101241, 14101251, 14101261, 14111111, 14111121, 14111131, 14111141, 14111151, 14111161, 14111211, 14111221, 14111231, 14111241, 14111251, 14111261

Резьба шприца со стороны подачи М 10 x 1

Переходник для заполнения М 10 x 1

Объем заполнения (см³) 500

Возможности заполнения 400-гр.-туба для смазки по DIN 1284, прибор для заполнения смазкой или заполнение вручную шпателем

Диаметр поршня насоса для смазки (mm) 9

Привод поршня подачи смазки с помощью рычага

Объем подачи / ход (см³) 1,2 при плотности смазки 0,92 кг/дм³, проверено с тубой со смазкой 400 гр. (12 511)

Давление подачи до (атм) 600

Пиковое давление (система) (атм) 900

Пиковое давление (головка шприца для смазки) (атм) 1200

Нажатие на выдвижную штангу с помощью L-образной рукоятки

Запорная крышка свободный

Толщина стенки корпуса шприца (mm) 1

Лакировка корпуса шприца красный, зеленый, желтый, синий, серебро, черный

Размеры, ДхШхВ (мм) 395 x 140 x 66

Вес (кг) 1,28

Упаковка

Размеры, ДхШхВ (мм) 395 x 150 x 70

Вес с упаковкой (кг) 1,53

Количество в упаковке 1

Технические данные 14102112, 14102122, 14102132, 14102142, 14102152, 14102162, 14102212, 14102222, 14102232, 14102242, 14102252, 14102262, 14112112, 14112122, 14112132, 14112142, 14112152, 14112162, 14112212, 14112222, 14112232, 14112242, 14112252, 14112262

Резьба шприца со стороны подачи G 1/8"

Объем заполнения (см³) 500

Возможности заполнения 400-гр.-туба для смазки по DIN 1284, или заполнение вручную шпателем

Диаметр поршня насоса для смазки (mm) 9

Привод поршня подачи смазки с помощью рычага

Объем подачи / ход (см³) 1,2 при плотности смазки 0,92 кг/дм³, проверено с тубой со смазкой 400 гр. (12 511)

Давление подачи до (атм) 600

Пиковое давление (система) (атм) 900

Пиковое давление (головка шприца для смазки) (атм) 1200

Нажатие на выдвижную штангу с помощью L-образной рукоятки

Запорная крышка свободный

Толщина стенки корпуса шприца (mm) 1

Лакировка корпуса шприца красный, зеленый, желтый, синий, серебро, черный

Размеры, ДхШхВ (мм) 395 x 140 x 66

Вес (кг) 1,28

Упаковка

Размеры, ДхШхВ (мм) 395 x 150 x 70

Вес с упаковкой (кг) 1,53

Количество в упаковке 1

PRELIX 2014.1 M 10 x 1, красный / РУКОЙКА 14101231277



Спецификация

С держателем для шланга

Смазочный шланг, M 10 x 1 нар., 11 x 300 mm, с уплотнительным кольцом (3078447)

Насадка, 4-лепестковая, M 10 x 1 (подробнее Насадка M 10 x 1 ! Ø 15 mm)

Ниппель для заполнения (FN), M 10 x 1 нар. (подробнее Ниппель M 10 x 1 a, Ø = 9 mm)

Оцинкованные части: рукоятка, штанка поршня, фиксатор, крышка

Головка шприца из литого цинка Z 410

Шаровый вентиль оцинкован (2158443)

Розборная и подвижная система штанги поршня

Выдвижная штанга с L-образной рукояткой

Особенности

Прибор работает со смазками NLGI 3 при 20 °C

Объем подачи за ход при 200 атм. практически не меняется после 40.000 рабочих ходов

Колба насоса, цилиндр и прокладка изготовлены с допуском 6 микрон (отсутствие ложного

смазывания)

При большом сопротивлении, например при засохших точках смазки, пресс-масленку можно

пробить коротким ходом рычага при значительном уменьшении усилия

Подача смазки варьируется от 0,1 до 1,6 см³ за ход

Оптимальная конфигурация рычага, поэтому сила, необходимая для нажатия на рычаг, настолько

мала насколько это возможно

Манжета плотноприлегающая при ручной закладке смазки или тубе

Благодаря подвижности штанги, манжета может быть введена также и при поврежденной тубе или не

стандартной тубе

Поврежденные тубы легко можно извлечь

Штангу можно зафиксировать в любой позиции - штангу не обязательно полностью выдвигать, для

того чтобы освободить смазку от давления пружины (смазка не замывается)

Шприц легко разобрать, поэтому его можно легко очистить

Валяцованная резьба на корпусе шприца не чувствительна к повреждению вследствие ударов и

позволяет легкое и быстрое вкручивание за 1,5 оборота

Быстрый сброс воздуха поворотом корпуса шприца

Разработана для жестких условий

По DIN 1283

Упаковка

Размеры, ДхШхВ (мм)

395 x 150 x 70

Вес с упаковкой (кг) 1,53

Количество в упаковке 1

Технические данные

Резьба шприца со стороны подачи М 10 х 1
 Переходник для заполнения М 10 х 1
 Объем заполнения (см³) 500
 Возможности заполнения 400-гр.-туба для смазки по DIN 1284, прибор для заполнения смазкой или
 заполнение вручную шпателем
 Диаметр поршня насоса для смазки (мм) 9
 Привод поршня подачи смазки с помощью рычага
 Объем подачи / ход (см³) 1,2 при плотности смазки 0,92 кг/дм³, проверено с тубой со смазкой 400 гр.
 (2962)
 Давление подачи до (атм.) 600
 Пиковое давление (система) (атм.) 900
 Пиковое давление (головка шприца для смазки) (атм.) 1200
 Нажатие на выдвижную штангу с помощью L-образной рукоятки
 Запорная крышка свободная
 Толщина стенки корпуса шприца (мм) 1
 Лакировка корпуса шприца красный
 Размеры, ДхШхВ (мм) 395 х 140 х 66
 Вес (кг) 1,28

PRELIxx 2014.1 М 10 х 1, FN-черный без принадлежностей в упаковке 14170211

PRELIxx 2014.1 М 10 х 1, FN-черный комплект принадлежностей 1 в упаковке 14171211

Технические данные

Резьба шприца со стороны подачи М 10 х 1
 Переходник для заполнения М 10 х 1
 Объем заполнения (см³) 500
 Возможности заполнения 400-гр.-туба для смазки по DIN 1284, прибор для заполнения смазкой или
 заполнение вручную шпателем
 Диаметр поршня насоса для смазки (мм) 9
 Привод поршня подачи смазки с помощью рычага
 Объем подачи / ход (см³) 1,2 при плотности смазки 0,92 кг/дм³, проверено с тубой со смазкой 400 гр.
 (12 511)
 Давление подачи до (атм.) 600
 Пиковое давление (система) (атм.) 900
 Пиковое давление (головка шприца для смазки) (атм.) 1200
 Нажатие на выдвижную штангу с помощью L-образной рукоятки
 Запорная крышка свободная
 Толщина стенки корпуса шприца (мм) 1
 Лакировка корпуса шприца черный
 Размеры, ДхШхВ (мм) 395 х 140 х 66
 Вес (кг) 1,28

Спецификация

С держателем для шланга

Ниппель для заполнения (FN), М 10 x 1 нар. (12 670)

Оцинкованные части: рукоятка, штанга поршня, фиксатор, крышка

Головка шприца из литого цинка Z 410

Шаровый вентиль оцинкован (85 589)

Разборная и подвижная система штанги поршня

Выдвижная штанга с L-образной рукояткой

упакован в высококачественной картонной коробке

Насадка, 4-лепестовая, М 10 x 1 (12 631)

Смазочный шланг, М 10 x 1 нар., 11 x 300 mm, с уплотнительным кольцом (12 655 828)

Шприцы также можно заказать в цветах серебристый, красный, синий, зеленый и желтый

Особенности

Прибор работает со смазками NLGI 3 при 20 °С

Объем подачи за ход при 200 атм. практически не меняется после 40.000 рабочих ходов

Колба насоса, цилиндр и прокладка изготовлены с допуском 6 микрон (отсутствие ложного смазывания)

При большом сопротивлении, например при засохших точках смазки, пресс-масленку можно пробить коротким ходом рычага при значительно меньшем усилии

Подача смазки варьируется от 0,1 до 1,6 см³ за ход

Оптимальная конфигурация рычага, поэтому сила, необходимая для нажатия на рычаг, настолько мала насколько это возможно

Благодаря подвижности штанги, манжета может быть введена также и при поврежденной трубе или не стандартной трубе

Поврежденные тубы легко можно изъять

Штагу можно зафиксировать в любой позиции - штангу не обязательно полностью выдвигать, для того чтобы освободить смазку от давления пружины (смазка не замыляется)

Шприц легко разобрать, поэтому его можно легко очистить

Вальцованная резьба на корпусе шприца не чувствительна к повреждениям вследствие ударов и позволяет легкое и быстрое вкручивание за 1,5 оборота

Разработан для жестких условий

По DIN 1283

Упаковка

Размеры, ДхШхВ (мм) 450 x 155 x 65

Вес с упаковкой (кг) 1,47

Количество в упаковке 1

Алматы (7273)495-231
Ангарск (3955)60-70-56
Архангельск (8182)63-90-72
Астрахань (8512)99-46-04
Барнаул (3852)73-04-60
Белгород (4722)40-23-64
Благовещенск (4162)22-76-07
Брянск (4832)59-03-52
Владивосток (423)249-28-31
Владикавказ (8672)28-90-48
Владимир (4922)49-43-18
Волгоград (844)278-03-48
Вологда (8172)26-41-59
Воронеж (473)204-51-73
Екатеринбург (343)384-55-89

Иваново (4932)77-34-06
Ижевск (3412)26-03-58
Иркутск (395)279-98-46
Казань (843)206-01-48
Калининград (4012)72-03-81
Калуга (4842)92-23-67
Кемерово (3842)65-04-62
Киров (8332)68-02-04
Коломна (4966)23-41-49
Кострома (4942)77-07-48
Краснодар (861)203-40-90
Красноярск (391)204-63-61
Курск (4712)77-13-04
Курган (3522)50-90-47
Липецк (4742)52-20-81

Магнитогорск (3519)55-03-13
Москва (495)268-04-70
Мурманск (8152)59-64-93
Набережные Челны (8552)20-53-41
Нижний Новгород (831)429-08-12
Новокузнецк (3843)20-46-81
Ноябрьск (3496)41-32-12
Новосибирск (383)227-86-73
Омск (3812)21-46-40
Орел (4862)44-53-42
Оренбург (3532)37-68-04
Пенза (8412)22-31-16
Петрозаводск (8142)55-98-37
Псков (8112)59-10-37
Пермь (342)205-81-47

Ростов-на-Дону (863)308-18-15
Рязань (4912)46-61-64
Самара (846)206-03-16
Санкт-Петербург (812)309-46-40
Саратов (845)249-38-78
Севастополь (8692)22-31-93
Саранск (8342)22-96-24
Симферополь (3652)67-13-56
Смоленск (4812)29-41-54
Сочи (862)225-72-31
Ставрополь (8652)20-65-13
Сургут (3462)77-98-35
Сыктывкар (8212)25-95-17
Тамбов (4752)50-40-97
Тверь (4822)63-31-35

Тольятти (8482)63-91-07
Томск (3822)98-41-53
Тула (4872)33-79-87
Тюмень (3452)66-21-18
Ульяновск (8422)24-23-59
Улан-Удэ (3012)59-97-51
Уфа (347)229-48-12
Хабаровск (4212)92-98-04
Чебоксары (8352)28-53-07
Челябинск (351)202-03-61
Череповец (8202)49-02-64
Чита (3022)38-34-83
Якутск (4112)23-90-97
Ярославль (4852)69-52-93

Россия +7(495)268-04-70

Казахстан +7(7172)727-132

Киргизия +996(312)96-26-47

<https://pressol.nt-rt.ru/> || pss@nt-rt.ru