

Комплекты для раздачи дизельного топлива

ROTAxx



Алматы (7273)495-231
Ангарск (3955)60-70-56
Архангельск (8182)63-90-72
Астрахань (8512)99-46-04
Барнаул (3852)73-04-60
Белгород (4722)40-23-64
Благовещенск (4162)22-76-07
Брянск (4832)59-03-52
Владивосток (423)249-28-31
Владикавказ (8672)28-90-48
Владимир (4922)49-43-18
Волгоград (844)278-03-48
Вологда (8172)26-41-59
Воронеж (473)204-51-73
Екатеринбург (343)384-55-89

Иваново (4932)77-34-06
Ижевск (3412)26-03-58
Иркутск (395)279-98-46
Казань (843)206-01-48
Калининград (4012)72-03-81
Калуга (4842)92-23-67
Кемерово (3842)65-04-62
Киров (8332)68-02-04
Коломна (4966)23-41-49
Кострома (4942)77-07-48
Краснодар (861)203-40-90
Красноярск (391)204-63-61
Курск (4712)77-13-04
Курган (3522)50-90-47
Липецк (4742)52-20-81

Магнитогорск (3519)55-03-13
Москва (495)268-04-70
Мурманск (8152)59-64-93
Набережные Челны (8552)20-53-41
Нижний Новгород (831)429-08-12
Новокузнецк (3843)20-46-81
Ноябрьск (3496)41-32-12
Новосибирск (383)227-86-73
Омск (3812)21-46-40
Орел (4862)44-53-42
Оренбург (3532)37-68-04
Пенза (8412)22-31-16
Петрозаводск (8142)55-98-37
Псков (8112)59-10-37
Пермь (342)205-81-47

Ростов-на-Дону (863)308-18-15
Рязань (4912)46-61-64
Самара (846)206-03-16
Санкт-Петербург (812)309-46-40
Саратов (845)249-38-78
Севастополь (8692)22-31-93
Саранск (8342)22-96-24
Симферополь (3652)67-13-56
Смоленск (4812)29-41-54
Сочи (862)225-72-31
Ставрополь (8652)20-65-13
Сургут (3462)77-98-35
Сыктывкар (8212)25-95-17
Тамбов (4752)50-40-97
Тверь (4822)63-31-35

Тольятти (8482)63-91-07
Томск (3822)98-41-53
Тула (4872)33-79-87
Тюмень (3452)66-21-18
Ульяновск (8422)24-23-59
Улан-Удэ (3012)59-97-51
Уфа (347)229-48-12
Хабаровск (4212)92-98-04
Чебоксары (8352)28-53-07
Челябинск (351)202-03-61
Череповец (8202)49-02-64
Чита (3022)38-34-83
Якутск (4112)23-90-97
Ярославль (4852)69-52-93

Россия +7(495)268-04-70

Казахстан +7(7172)727-132

Киргизия +996(312)96-26-47



ROTAxx 54 л/мин-14,3 галлонов в минуту-12 В пост. Тока клеммы

Номер артикула: 23 901
Код товара: 4048358239013
Группа скидок: D

Технические данные

Длина кабеля с клеммами (м) / (фут): 3 / 10
 Резьба со стороны забора: G 1" вн.
 Резьба со стороны подачи: G 1" вн.
 Гидравлические данные
 Тип насоса: Шиберный насос, самовсасывающий
 Производительность при свободном протекании до (л/мин) / (gpm): 54 / 14.3
 Высота всасывания до (м) / (фут): 3 / 10
 Давление подачи до (атм.) / (psi): 1,8 / 26.1
 Перекачиваемые среды: Газойль и дизельное топливо
 Данные двигателя
 Класс изоляции: F
 Максимально допустимая температура (°C) / (°F): 155 / 311
 Напряжение (В): 12 В пост. тока
 Потребление тока (А): 30
 Мощность (Вт): 360
 Предохранитель: 40 А предохранитель
 Время включения (мин) при свободном протекании макс.: 180
 Время работы (мин) при закрытом кране макс.: 2
 Вращающий момент (нм): 0,66
 Число оборотов (об/мин): 2500
 Конструктив: IMB 5
 Тип защиты: IP66
 Материалы частей, контактирующих со средой
 Прокладки: FKM (Витон®)/NBR
 Корпус насоса: AISi 12 (устойчив к морской воде)
 Статор: Чугун 25
 Крыло: POM
 Размеры, ДхШхВ (мм) / (дюйм): 280 x 120 x 120 / 11 x 4.7 x 4.7
 Вес (кг) / (фунт): 6,6 / 14.6

Спецификация

- Для емкостей от 200 до 1000 л
- Шиберный насос со встроенным байпасом
- Выключатель
- Предохранитель
- Защита от вытекания согласно Закона о сохранении водных ресурсов, постоянно действующая
- Возможен монтаж счетчика NUMERlxx³, трехзначного (23 192)
- Резьба для бочки G 2" нар, G 1" нар. (19 524)

Особенности

- Первокласный продукт электро-и машиностроения
- Непрерывная работа - 3 часа при открытом кране
- Комплект прокладок вала
- Электромотор в капсуле, тем самым практически предотвращается образование конденсата при сильных колебаниях температуры, которое может привести к короткому замыканию
- Корпус насоса можно устанавливать в любом положении шагами по 90°
- Корпус переключателя можно устанавливать в любом положении шагами по 90°



- Корпус переключателя из литого под давлением цинка, с покрытием методом катафореза
- Корпус насоса из литого под давлением алюминия, устойчивого к морской воде, с покрытием методом катафореза
- Корпус мотора полностью оцинкован, наружные части с покрытием
- Малыми допусками достигнуты высокие показатели всасывания и нагнетания при отличных коэффициентах полезного действия
- Пара материалов крыльчатка-статор гарантирует стабильность формы крыльчатки до 200°C
- Тщательным подбором материалов достигнут малый вес и долгий срок службы
- Насос можно использовать как мобильный или стационарный
- Для всех областей применения, в которых имеется возможность питания только от аккумулятора, например на стройплощадке, в сельском хозяйстве, на катерах и т.д.

Упаковка

Размеры, ДхШхВ (мм) / (дюйм): 338 x 200 x 196 / 13.3 x 7.9 x 7.7

Вес с упаковкой (кг) / (фунт): 7,2 / 15.9

Упаковочная единица: 1,0



ROTAxx 54 л/мин-14,3 галлонов в минуту-12 В пост. Тока клеммы-ZVH

| | |
|-----------------|---------------|
| Номер артикула: | 23 901 008 |
| Код товара: | 4048358707208 |
| Группа скидок: | D |

Технические данные

| | |
|---|-----------------------------------|
| Длина кабеля с клеммами (м) / (фут): | 3 / 10 |
| Резьба со стороны забора: | G 1" вн. |
| Резьба со стороны подачи: | G 1" вн. |
| Гидравлические данные | |
| Тип насоса: | Шиберный насос, самовсасывающий |
| Производительность при свободном протекании до (л/мин) / (gpm): | 54 / 14.3 |
| Высота всасывания до (м) / (фут): | 3 / 10 |
| Давление подачи до (атм.) / (psi): | 1,8 / 26.1 |
| Перекачиваемые среды: | Газойль и дизельное топливо |
| Данные двигателя | |
| Класс изоляции: | F |
| Максимально допустимая температура (°C) / (°F): | 155 / 311 |
| Напряжение (В): | 12 В пост. тока |
| Потребление тока (А): | 30 |
| Мощность (Вт): | 360 |
| Предохранитель: | 40 А предохранитель |
| Время включения (мин) при свободном протекании макс.: | 180 |
| Время работы (мин) при закрытом кране макс.: | 2 |
| Вращающий момент (нм): | 0,66 |
| Число оборотов (об/мин): | 2500 |
| Конструктив: | IMB 5 |
| Тип защиты: | IP66 |
| Материалы частей, контактирующих со средой | |
| Прокладки: | FKM (Витон®)/NBR |
| Корпус насоса: | AlSi 12 (устойчив к морской воде) |
| Статор: | Чугун 25 |
| Крыло: | POM |
| Размеры, ДхШхВ (мм) / (дюйм): | 280 x 120 x 120 / 11 x 4.7 x 4.7 |
| Вес (кг) / (фунт): | 6,6 / 14.6 |

Спецификация

- Для емкостей от 200 до 1000 л
- Шиберный насос со встроенным байпасом
- Выключатель
- Держатель раздаточного пистолета
- Предохранитель
- Защита от вытекания согласно Закона о сохранении водных ресурсов, постоянно действующая
- Возможен монтаж счетчика NUMERlxx³, трехзначного (23 192)
- Резьба для бочки G 2" нар, G 1" нар. (19 524)

Особенности

- Первоклассный продукт электро-и машиностроения
- Непрерывная работа - 3 часа при открытом кране
- Комплект прокладок вала
- Электромотор в капсуле, тем самым практически предотвращается образование конденсата при сильных колебаниях температуры, которое может привести к короткому замыканию
- Корпус насоса можно устанавливать в любом положении шагами по 90°



- Корпус переключателя можно устанавливать в любом положении шагами по 90°
- Корпус переключателя из литого под давлением цинка, с покрытием методом катафореза
- Корпус насоса из литого под давлением алюминия, устойчивого к морской воде, с покрытием методом катафореза
- Корпус мотора полностью оцинкован, наружные части с покрытием
- Малыми допусками достигнуты высокие показатели всасывания и нагнетания при отличных коэффициентах полезного действия
- Пара материалов крыльчатка-статор гарантирует стабильность формы крыльчатки до 200°C
- Тщательным подбором материалов достигнут малый вес и долгий срок службы
- Насос можно использовать как мобильный или стационарный
- Для всех областей применения, в которых имеется возможность питания только от аккумулятора, например на стройплощадке, в сельском хозяйстве, на катерах и т.д.

Упаковка

| | |
|--------------------------------|------------------------------------|
| Размеры, ДхШхВ (мм) / (дюйм): | 338 x 200 x 196 / 13.3 x 7.9 x 7.7 |
| Вес с упаковкой (кг) / (фунт): | 7,2 / 15.9 |
| Упаковочная единица: | 1,0 |



ROTAxx 54 л/мин-14,3 галлонов в минуту-24 В пост. Тока клеммы

| | |
|-----------------|---------------|
| Номер артикула: | 23 902 |
| Код товара: | 4048358239020 |
| Группа скидок: | D |

Технические данные

| | |
|---|-----------------------------------|
| Длина кабеля с клеммами (м) / (фут): | 3 / 10 |
| Резьба со стороны забора: | G 1" вн. |
| Резьба со стороны подачи: | G 1" вн. |
| Гидравлические данные | |
| Тип насоса: | Шиберный насос, самовсасывающий |
| Производительность при свободном протекании до (л/мин) / (gpm): | 54 / 14.3 |
| Высота всасывания до (м) / (фут): | 3 / 10 |
| Давление подачи до (атм.) / (psi): | 1,8 / 26.1 |
| Перекачиваемые среды: | Газойль и дизельное топливо |
| Данные двигателя | |
| Класс изоляции: | F |
| Максимально допустимая температура (°C) / (°F): | 155 / 311 |
| Напряжение (В): | 24 В пост. тока |
| Потребление тока (А): | 21 |
| Мощность (Вт): | 500 |
| Предохранитель: | 40 А предохранитель |
| Время включения (мин) при свободном протекании макс.: | 180 |
| Время работы (мин) при закрытом кране макс.: | 2 |
| Вращающий момент (нм): | 0,8 |
| Число оборотов (об/мин): | 2500 |
| Конструктив: | IMB 5 |
| Тип защиты: | IP66 |
| Материалы частей, контактирующих со средой | |
| Прокладки: | FKM (Витон®)/NBR |
| Корпус насоса: | AlSi 12 (устойчив к морской воде) |
| Статор: | Чугун 25 |
| Крыло: | POM |
| Размеры, ДхШхВ (мм) / (дюйм): | 280 x 120 x 120 / 11 x 4.7 x 4.7 |
| Вес (кг) / (фунт): | 6,6 / 14.6 |

Спецификация

- Для емкостей от 200 до 1000 л
- Шиберный насос со встроенным байпасом
- Выключатель
- Предохранитель
- Защита от вытекания согласно Закона о сохранении водных ресурсов, постоянно действующая
- Возможен монтаж счетчика NUMERlxx³, трехзначного (23 192)
- Резьба для бочки G 2" нар, G 1" нар. (19 524)

Особенности

- Первоклассный продукт электро-и машиностроения
- Непрерывная работа - 3 часа при открытом кране
- Комплект прокладок вала
- Электромотор в капсуле, тем самым практически предотвращается образование конденсата при сильных колебаниях температуры, которое может привести к короткому замыканию
- Корпус насоса можно устанавливать в любом положении шагами по 90°
- Корпус переключателя можно устанавливать в любом положении шагами по 90°



- Корпус переключателя из литого под давлением цинка, с покрытием методом катафореза
- Корпус насоса из литого под давлением алюминия, устойчивого к морской воде, с покрытием методом катафореза
- Корпус мотора полностью оцинкован, наружные части с покрытием
- Малыми допусками достигнуты высокие показатели всасывания и нагнетания при отличных коэффициентах полезного действия
- Пара материалов крыльчатка-статор гарантирует стабильность формы крыльчатки до 200°C
- Тщательным подбором материалов достигнут малый вес и долгий срок службы
- Насос можно использовать как мобильный или стационарный
- Для всех областей применения, в которых имеется возможность питания только от аккумулятора, например на стройплощадке, в сельском хозяйстве, на катерах и т.д.

Упаковка

Размеры, ДхШхВ (мм) / (дюйм): 338 x 200 x 196 / 13.3 x 7.9 x 7.7

Вес с упаковкой (кг) / (фунт): 7,2 / 15.9

Упаковочная единица: 1,0



ROTAxx 54 л/мин-14,3 галлонов в минуту-24 В пост. Тока клеммы-ZVH

| | |
|-----------------|---------------|
| Номер артикула: | 23 902 008 |
| Код товара: | 4048358707215 |
| Группа скидок: | D |

Технические данные

| | |
|---|-----------------------------------|
| Длина кабеля с клеммами (м) / (фут): | 3 / 10 |
| Резьба со стороны забора: | G 1" вн. |
| Резьба со стороны подачи: | G 1" вн. |
| Гидравлические данные | |
| Тип насоса: | Шиберный насос, самовсасывающий |
| Производительность при свободном протекании до (л/мин) / (gpm): | 54 / 14.3 |
| Высота всасывания до (м) / (фут): | 3 / 10 |
| Давление подачи до (атм.) / (psi): | 1,8 / 26.1 |
| Перекачиваемые среды: | Газойль и дизельное топливо |
| Данные двигателя | |
| Класс изоляции: | F |
| Максимально допустимая температура (°C) / (°F): | 155 / 311 |
| Напряжение (В): | 24 В пост. тока |
| Потребление тока (А): | 21 |
| Мощность (Вт): | 500 |
| Предохранитель: | 40 А предохранитель |
| Время включения (мин) при свободном протекании макс.: | 180 |
| Время работы (мин) при закрытом кране макс.: | 2 |
| Вращающий момент (нм): | 0,8 |
| Число оборотов (об/мин): | 2500 |
| Конструктив: | IMB 5 |
| Тип защиты: | IP66 |
| Материалы частей, контактирующих со средой | |
| Прокладки: | FKM (Витон®)/NBR |
| Корпус насоса: | AlSi 12 (устойчив к морской воде) |
| Статор: | Чугун 25 |
| Крыло: | POM |
| Размеры, ДхШхВ (мм) / (дюйм): | 280 x 120 x 120 / 11 x 4.7 x 4.7 |
| Вес (кг) / (фунт): | 6,6 / 14.6 |

Спецификация

- Для емкостей от 200 до 1000 л
- Шиберный насос со встроенным байпасом
- Выключатель
- Держатель раздаточного пистолета
- Предохранитель
- Защита от вытекания согласно Закона о сохранении водных ресурсов, постоянно действующая
- Возможен монтаж счетчика NUMERlxx³, трехзначного (23 192)
- Резьба для бочки G 2" нар, G 1" нар. (19 524)

Особенности

- Первоклассный продукт электро-и машиностроения
- Непрерывная работа - 3 часа при открытом кране
- Комплект прокладок вала
- Электромотор в капсуле, тем самым практически предотвращается образование конденсата при сильных колебаниях температуры, которое может привести к короткому замыканию
- Корпус насоса можно устанавливать в любом положении шагами по 90°



- Корпус переключателя можно устанавливать в любом положении шагами по 90°
- Корпус переключателя из литого под давлением цинка, с покрытием методом катафореза
- Корпус насоса из литого под давлением алюминия, устойчивого к морской воде, с покрытием методом катафореза
- Корпус мотора полностью оцинкован, наружные части с покрытием
- Малыми допусками достигнуты высокие показатели всасывания и нагнетания при отличных коэффициентах полезного действия
- Пара материалов крыльчатка-статор гарантирует стабильность формы крыльчатки до 200°C
- Тщательным подбором материалов достигнут малый вес и долгий срок службы
- Насос можно использовать как мобильный или стационарный
- Для всех областей применения, в которых имеется возможность питания только от аккумулятора, например на стройплощадке, в сельском хозяйстве, на катерах и т.д.

Упаковка

| | |
|--------------------------------|------------------------------------|
| Размеры, ДхШхВ (мм) / (дюйм): | 338 x 200 x 196 / 13.3 x 7.9 x 7.7 |
| Вес с упаковкой (кг) / (фунт): | 7,2 / 15.9 |
| Упаковочная единица: | 1,0 |

ROTAxx 65 л/мин / 17,2 US gal

220 В-50 Гц-EUS



Номер артикула: 23 905
Код товара: 4048358239051
Группа скидок: D

Технические данные

Длина кабеля (м): 2
 Резьба со стороны забора: G 1" вн.
 Резьба со стороны подачи: G 1" вн.
 Гидравлические данные
 Тип насоса: Шиберный насос, самовсасывающий
 Производительность при свободном протекании (л/мин) / US gal: 65 / 17.2
 Давление подачи до (атм.): 1,8
 Высота всасывания (м): 3
 Перекачиваемые среды: Газойль и дизельное топливо
 Данные двигателя
 Класс изоляции: F
 Максимально допустимая температура (°C): 155
 Напряжение (В): 230
 Частота (Гц): 50
 Потребление тока (А): 3,0
 Мощность (кВт): 0,6
 Термозащита: самосбрасывающийся
 Время включения (мин): Рассчитан на длительную непрерывную работу
 Вращающий момент (нм): 1,27
 Число оборотов (об/мин): 2800
 Конструктив: IMB 3
 Тип защиты: IP66
 Материалы частей, контактирующих со средой
 Прокладки: FKM (Витон®)/NBR
 Корпус насоса: AISi 12 (устойчив к морской воде)
 Ротор: Чугун 25
 Крыло: POM
 Размеры, ДхШхВ (мм): 280 x 115 x 170
 Вес (кг): 6,6

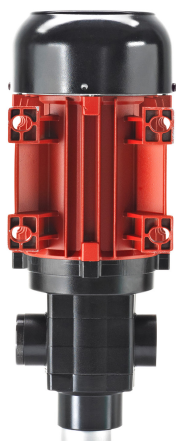
**Спецификация**

- Для емкостей от 200 до 1000 л
- Шиберный насос со встроенным байпасом
- Выключатель
- Защита от вытекания согласно Закона о сохранении водных ресурсов, постоянно действующая
- Возможен монтаж счетчика NUMERlxx³, трехзначного (23 192)
- Резьба для бочки G 2" нар, G 1" нар. (19 514)

Особенности

- Первоклассный продукт электро-и машиностроения
- Разработан для длительного срока службы
- Электромотор в капсуле, тем самым практически предотвращается образование конденсата при сильных колебаниях температуры, которое может привести к короткому замыканию
- Корпуса мотора и переключателя из ударопрочного литого алюминия
- Рассчитан на длительную непрерывную работу
- Высота всасывания 3 м
- Малыми допусками достигнуты высокие показатели всасывания и нагнетания при отличных коэффициентах полезного действия

- Тщательным подбором материалов достигнут малый вес и долгий срок службы

**Упаковка**

Размеры, ДхШхВ (мм):

338 x 200 x 196

Вес с упаковкой (кг):

7,2

Упаковочная единица:

1,0



ROTAxh 54 л/мин-12 В постоянного тока

комплект

Номер артикула: 23 911
Код товара: 4103810239113
Группа скидок: D

Технические данные

Длина кабеля с клеммами (м) / (ft): 3 / 10
 Резьба со стороны забора: G 1" вн.
 Резьба со стороны подачи: G 1" вн.
Гидравлические данные
 Тип насоса: Шиберный насос, самовсасывающий
 Производительность при свободном протекании до (л/мин) / (gpm): 54 / 14,3
 Высота всасывания до (м) / (ft): 3 / 10
 Давление подачи до (атм) / (psi): 1,8 / 26,1
 Перекачиваемые среды: Газойль и дизельное топливо
Данные двигателя
 Класс изоляции: F
 Максимально допустимая температура (°C) / (°F): 155 / 311
 Напряжение (В): 12 В пост. тока
 Потребление тока (А): 30
 Мощность (Вт): 360
 Предохранитель: 40 А предохранитель
 Время включения (мин) при свободном протекании макс.: 180
 Время работы (мин) при закрытом кране макс.: 2
 Вращающий момент (нм): 0,66
 Число оборотов (об/мин): 2500
 Конструктив: IMB 5
 Тип защиты: IP 54
 Материалы частей, контактирующих со средой
 Прокладки: FKM (Витон®)
 Корпус насоса: AISi 12 (устойчив к морской воде)
 Статор: GG 25
 Крыло: POM
 Размеры, ДхШхВ (мм): 200 x 125 x 140
 Вес (кг): 9,54

Спецификация

- Для емкостей от 200 до 1000 л
- Резьба для бочки G 2" нар, G 1" нар. (19 524)
- Шиберный насос со встроенным байпасом
- Выключатель
- Предохранитель
- Защита от вытекания согласно Закона о сохранении водных ресурсов, постоянно действующая
- Сито предотвращает попадание грязи в насос
- Раздаточный шланг 4 м, Ду 19, G 1" нар., G 1" вн. (23 155 957)
- Раздаточный пистолет из полипропилена (23 161)
- Заборный шланг, 1,6 м, Ду 25, G 1" нар., G 1" вн. (23 156)
- Обратный клапан с фильтром (19 890)
- Высококачественная упаковка

Примечания

- Первоклассный продукт электро-и машиностроения
- Непрерывная работа - 3 часа при открытом кране
- Комплект прокладок вала

- Электромотор в капсуле, тем самым практически предотвращается образование конденсата при сильных колебаниях температуры, которое может привести к короткому замыканию
- Корпус насоса можно устанавливать в любом положении шагами по 90°
- Корпус переключателя можно устанавливать в любом положении шагами по 90°
- Корпус переключателя из литого под давлением цинка, с покрытием методом катафореза
- Корпус насоса из литого под давлением алюминия, устойчивого к морской воде, с покрытием методом катафореза
- Корпус мотора полностью оцинкован, наружные части с покрытием
- Малыми допусками достигнуты высокие показатели всасывания и нагнетания при отличных коэффициентах полезного действия
- Пара материалов крыльчатка-статор гарантирует стабильность формы крыльчатки до 200°C
- Тщательным подбором материалов достигнут малый вес и долгий срок службы
- Насос можно использовать как мобильный или стационарный
- Для всех областей применения, в которых имеется возможность питания только от аккумулятора, например на стройплощадке, в сельском хозяйстве, на катерах и т.д.

Упаковка

| | |
|------------------------|-----------------|
| Размеры, ДхШхВ (мм): | 350 x 350 x 300 |
| Вес (кг): | 10,64 |
| Количество в упаковке: | 1.0 |



ROTAxx 54 л/мин-14,3 галлонов в минуту-12 В пост. Тока
ABK-ZVPP-EBZM-4 м

Номер артикула: 23 912
Код товара: 4103810239120

Технические данные

Длина кабеля с клеммами (м) / (ft): 3 / 10
 Резьба со стороны забора: G 1" вн.
 Резьба со стороны подачи: G 1" вн.
Гидравлические данные
 Тип насоса: Шиберный насос, самовсасывающий
 Производительность при свободном протекании до (л/мин) / (gpm): 54 / 14.3
 Высота всасывания до (м) / (ft): 3 / 10
 Давление подачи до (атм) / (psi): 1,8 / 26.1
 Перекачиваемые среды: Газойль и дизельное топливо
Данные двигателя
 Класс изоляции: F
 Максимально допустимая температура (°C) / (°F): 155 / 311
 Напряжение (В): 12 В пост. тока
 Потребление тока (А): 30
 Мощность (Вт): 360
 Предохранитель: 40 А предохранитель
 Время включения (мин) при свободном протекании макс.: 180
 Время работы (мин) при закрытом кране макс.: 2
 Вращающий момент (нм): 0,66
 Число оборотов (об/мин): 2500
 Конструктив: IMB 5
 Тип защиты: IP 54
 Материалы частей, контактирующих со средой
 Прокладки: FKM (Витон®)
 Корпус насоса: AISi 12 (устойчив к морской воде)
 Статор: GG 25
 Крыло: POM
 Размеры, ДхШхВ (мм) / (дюйм): 202 x 325 x 138 / 7.95 x 12.8 x 5.43
 Вес (кг) / (фунт): 10,94 / 24.12

Спецификация

- Для емкостей от 200 до 1000 л
- Резьба для бочки G 2" нар, G 1" нар. (19 524)
- Шиберный насос со встроенным байпасом
- Выключатель
- Предохранитель
- Защита от вытекания согласно Закона о сохранении водных ресурсов, постоянно действующая
- Сито предотвращает попадание грязи в насос
- Раздаточный шланг, 4 м / 13,1 ft, Ду 19, G 1" нар., G 1" вн. (23 155 957)
- Раздаточный пистолет из полипропилена (23 161)
- Счетчик NUMERlxx³, трехзначный (23 192)
- Заборный шланг, 1,6 м / 5,2 ft, Ду 25, G 1" нар., G 1" вн. (23 156)
- Обратный клапан с фильтром (19 890)
- Высококачественная упаковка

Особенности

- Первоклассный продукт электро-и машиностроения
- Непрерывная работа - 3 часа при открытом кране

- Комплект прокладок вала
- Электромотор в капсуле, тем самым практически предотвращается образование конденсата при сильных колебаниях температуры, которое может привести к короткому замыканию
- Корпус насоса можно устанавливать в любом положении шагами по 90°
- Корпус переключателя можно устанавливать в любом положении шагами по 90°
- Корпус переключателя из литого под давлением цинка, с покрытием методом катафореза
- Корпус насоса из литого под давлением алюминия, устойчивого к морской воде, с покрытием методом катафореза
- Корпус мотора полностью оцинкован, наружные части с покрытием
- Малыми допусками достигнуты высокие показатели всасывания и нагнетания при отличных коэффициентах полезного действия
- Пара материалов крыльчатка-статор гарантирует стабильность формы крыльчатки до 200°C
- Тщательным подбором материалов достигнут малый вес и долгий срок службы
- Насос можно использовать как мобильный или стационарный
- Для всех областей применения, в которых имеется возможность питания только от аккумулятора, например на стройплощадке, в сельском хозяйстве, на катерах и т.д.

Упаковка

| | |
|--------------------------------|---|
| Размеры, ДхШхВ (мм) / (дюйм): | 350 x 350 x 300 / 13.78 x 13.78 x 11.81 |
| Вес с упаковкой (кг) / (фунт): | 12,04 / 26.54 |
| Количество в упаковке: | 1.0 |



ROTAxh 54 л/мин-14,3 галлонов в минуту-12 В пост. Тока

ABK-ZVABD-4 м

Номер артикула: 23 914
 Код товара: 4103810239144
 Группа скидок: D

Технические данные

Длина кабеля с клеммами (м) / (фут): 3 / 10
 Резьба со стороны забора: G 1" вн.
 Резьба со стороны подачи: G 1" вн.
 Гидравлические данные
 Тип насоса: Шиберный насос, самовсасывающий
 Производительность при свободном протекании до (л/мин) / (gpm): 54 / 14.3
 Высота всасывания до (м) / (фут): 3 / 10
 Давление подачи до (атм.) / (psi): 1,8 / 26.1
 Перекачиваемые среды: Газойль и дизельное топливо
 Данные двигателя
 Класс изоляции: F
 Максимально допустимая температура (°C) / (°F): 155 / 311
 Напряжение (В): 12 В пост. тока
 Потребление тока (А): 30
 Мощность (Вт): 360
 Предохранитель: 40 А предохранитель
 Время включения (мин) при свободном протекании макс.: 180
 Время работы (мин) при закрытом кране макс.: 2
 Вращающий момент (нм): 0,66
 Число оборотов (об/мин): 2500
 Конструктив: IMB 5
 Тип защиты: IP66
 Материалы частей, контактирующих со средой
 Размеры, ДхШхВ (мм): 202 x 125 x 138
 Вес (кг): 6
 Прокладки: FKM (Витон®)/NBR
 Корпус насоса: AlSi 12 (устойчив к морской воде)
 Статор: GG 25
 Крыло: POM

Спецификация

- Для емкостей от 200 до 1000 л
- Резьба для бочки G 2" нар, G 1" нар. (19 524)
- Шиберный насос со встроенным байпасом (23 901)
- Выключатель
- Предохранитель
- Защита от вытекания согласно Закона о сохранении водных ресурсов, постоянно действующая
- Раздаточный шланг, 4 м / 13,1 фут, Ду 19, G 1" нар., G 1" вн. (23 155 957)
- Автоматический раздаточный пистолет с конструктивным допуском, ZVABD (23 168)
- Заборный шланг, 1,6 м / 5,2 фут, Ду 25, G 1" нар., G 1" вн. (23 156)
- Обратный клапан с фильтром (19 890)
- Высококачественная упаковка

Особенности

- Первоклассный продукт электро-и машиностроения
- Непрерывная работа - 3 часа при открытом кране
- Комплект прокладок вала

- Электромотор в капсуле, тем самым практически предотвращается образование конденсата при сильных колебаниях температуры, которое может привести к короткому замыканию
- Корпус насоса можно устанавливать в любом положении шагами по 90°
- Корпус переключателя можно устанавливать в любом положении шагами по 90°
- Корпус переключателя из литого под давлением цинка, с покрытием методом катафореза
- Корпус насоса из литого под давлением алюминия, устойчивого к морской воде, с покрытием методом катафореза
- Корпус мотора полностью оцинкован, наружные части с покрытием
- Малыми допусками достигнуты высокие показатели всасывания и нагнетания при отличных коэффициентах полезного действия
- Пара материалов крыльчатка-статор гарантирует стабильность формы крыльчатки до 200°C
- Тщательным подбором материалов достигнут малый вес и долгий срок службы
- Насос можно использовать как мобильный или стационарный
- Для всех областей применения, в которых имеется возможность питания только от аккумулятора, например на стройплощадке, в сельском хозяйстве, на катерах и т.д.

Упаковка

| | |
|-------------------------------|---|
| Размеры, ДхШхВ (мм) / (дюйм): | 350 x 350 x 300 / 13.78 x 13.78 x 11.81 |
| Вес (кг) / (фунт): | 13 / 28.66 |
| Упаковочная единица: | 1,0 |



ROTAxx 54 л/мин-14,3 галлонов в минуту-12 В пост. Тока ABK-ZVABD-4 м-ZVH

| | |
|-----------------|------------|
| Номер артикула: | 23 914 008 |
| Код товара: | |
| Группа скидок: | D |

Технические данные

| | |
|---|-----------------------------------|
| Длина кабеля с клеммами (м) / (фут): | 3 / 10 |
| Резьба со стороны забора: | G 1" вн. |
| Резьба со стороны подачи: | G 1" вн. |
| Гидравлические данные | |
| Тип насоса: | Шиберный насос, самовсасывающий |
| Производительность при свободном протекании до (л/мин) / (gpm): | 54 / 14.3 |
| Высота всасывания до (м) / (фут): | 3 / 10 |
| Давление подачи до (атм.) / (psi): | 1,8 / 26.1 |
| Перекачиваемые среды: | Газойль и дизельное топливо |
| Данные двигателя | |
| Класс изоляции: | F |
| Максимально допустимая температура (°C) / (°F): | 155 / 311 |
| Напряжение (В): | 12 В пост. тока |
| Потребление тока (А): | 30 |
| Мощность (Вт): | 360 |
| Предохранитель: | 40 А предохранитель |
| Время включения (мин) при свободном протекании макс.: | 180 |
| Время работы (мин) при закрытом кране макс.: | 2 |
| Вращающий момент (нм): | 0,66 |
| Число оборотов (об/мин): | 2500 |
| Конструктив: | IMB 5 |
| Тип защиты: | IP54 |
| Материалы частей, контактирующих со средой | |
| Прокладки: | FKM (Витон®)/NBR |
| Корпус насоса: | AlSi 12 (устойчив к морской воде) |
| Статор: | Чугун 25 |
| Крыло: | POM |

Спецификация

- Шиберный насос со встроенным байпасом
- Резьба для бочки G 2" нар, G 1" нар. (19 524)
- Выключатель
- Предохранитель
- Защита от вытекания согласно Закона о сохранении водных ресурсов, постоянно действующая
- Автоматический раздаточный пистолет с конструктивным допуском, ZVABD (23 168)
- Держатель раздаточного пистолета
- Раздаточный шланг, 4 м / 13,1 фут, Ду 19, G 1" нар., G 1" вн. (23 155 957)
- Заборный шланг, 1,6 м / 5,2 фут, Ду 25, G 1" нар., G 1" вн. (23 156)
- Обратный клапан с фильтром (19 890)
- Высококачественная упаковка

Особенности

- Первоклассный продукт электро-и машиностроения
- Непрерывная работа - 3 часа при открытом кране
- Комплект прокладок вала

- Электромотор в капсуле, тем самым практически предотвращается образование конденсата при сильных колебаниях температуры, которое может привести к короткому замыканию
- Корпус насоса можно устанавливать в любом положении шагами по 90°
- Корпус переключателя можно устанавливать в любом положении шагами по 90°
- Корпус переключателя из литого под давлением цинка, с покрытием методом катафореза
- Корпус насоса из литого под давлением алюминия, устойчивого к морской воде, с покрытием методом катафореза
- Корпус мотора полностью оцинкован, наружные части с покрытием
- Малыми допусками достигнуты высокие показатели всасывания и нагнетания при отличных коэффициентах полезного действия
- Пара материалов крыльчатка-статор гарантирует стабильность формы крыльчатки до 200°C
- Тщательным подбором материалов достигнут малый вес и долгий срок службы
- Насос можно использовать как мобильный или стационарный
- Для всех областей применения, в которых имеется возможность питания только от аккумулятора, например на стройплощадке, в сельском хозяйстве, на катерах и т.д.

Упаковка

Размеры, ДхШхВ (мм) / (дюйм): 350 x 350 x 300 / 13.78 x 13.78 x 11.81

Упаковочная единица: 1,0



ROTAxx 54 л/мин-14,3 галлонов в минуту-12 В пост. Тока

ABK-ZVABD-EBZM-4 м

Номер артикула: 23 915
 Код товара: 4103810239151
 Группа скидок: D

Технические данные

Длина кабеля с клеммами (м) / (фут): 3 / 10
 Резьба со стороны забора: G 1" вн.
 Резьба со стороны подачи: G 1" вн.
 Гидравлические данные
 Тип насоса: Шиберный насос, самовсасывающий
 Производительность при свободном протекании до (л/мин) / (gpm): 54 / 14.3
 Высота всасывания до (м) / (фут): 3 / 10
 Давление подачи до (атм.) / (psi): 1,8 / 26.1
 Перекачиваемые среды: Газойль и дизельное топливо
 Данные двигателя
 Класс изоляции: F
 Максимально допустимая температура (°C) / (°F): 155 / 311
 Размеры, ДхШхВ (мм): 200 x 350 x 140
 Вес (кг): 7
 Напряжение (В): 12 В пост. тока
 Потребление тока (А): 30
 Мощность (Вт): 360
 Предохранитель: 40 А предохранитель
 Время включения (мин) при свободном протекании макс.: 180
 Время работы (мин) при закрытом кране макс.: 2
 Вращающий момент (нм): 0,66
 Число оборотов (об/мин): 2500
 Конструктив: IMB 5
 Тип защиты: IP66
 Материалы частей, контактирующих со средой
 Прокладки: FKM (Витон®)/NBR
 Корпус насоса: AlSi 12 (устойчив к морской воде)
 Статор: GG 25
 Крыло: POM

Спецификация

- Для емкостей от 200 до 1000 л
- Резьба для бочки G 2" нар, G 1" нар. (19 524)
- Шиберный насос со встроенным байпасом (23 901)
- Выключатель
- Предохранитель
- Защита от вытекания согласно Закона о сохранении водных ресурсов, постоянно действующая
- Раздаточный шланг, 4 м / 13,1 фут, Ду 19, G 1" нар., G 1" вн. (23 155 957)
- Автоматический раздаточный пистолет с конструктивным допуском, ZVABD (23 168)
- Счетчик NUMERlxx³, трехзначный (23 192)
- Заборный шланг, 1,6 м / 5,2 фут, Ду 25, G 1" нар., G 1" вн. (23 156)
- Обратный клапан с фильтром (19 890)
- Высококачественная упаковка

Особенности

- Первоклассный продукт электро-и машиностроения
- Непрерывная работа - 3 часа при открытом кране

- Комплект прокладок вала
- Электромотор в капсуле, тем самым практически предотвращается образование конденсата при сильных колебаниях температуры, которое может привести к короткому замыканию
- Корпус насоса можно устанавливать в любом положении шагами по 90°
- Корпус переключателя можно устанавливать в любом положении шагами по 90°
- Корпус переключателя из литого под давлением цинка, с покрытием методом катафореза
- Корпус насоса из литого под давлением алюминия, устойчивого к морской воде, с покрытием методом катафореза
- Корпус мотора полностью оцинкован, наружные части с покрытием
- Малыми допусками достигнуты высокие показатели всасывания и нагнетания при отличных коэффициентах полезного действия
- Пара материалов крыльчатка-статор гарантирует стабильность формы крыльчатки до 200°С
- Тщательным подбором материалов достигнут малый вес и долгий срок службы
- Насос можно использовать как мобильный или стационарный
- Для всех областей применения, в которых имеется возможность питания только от аккумулятора, например на стройплощадке, в сельском хозяйстве, на катерах и т.д.

Упаковка

| | |
|-------------------------------|---|
| Размеры, ДхШхВ (мм) / (дюйм): | 350 x 350 x 300 / 13.78 x 13.78 x 11.81 |
| Вес (кг) / (фунт): | 13 / 28.66 |
| Упаковочная единица: | 1,0 |



ROTAxx 54 л/мин-14,3 галлонов в минуту-12 В пост. Тока ABK-ZVABD-EBZM-4 м-ZVH

| | |
|-----------------|------------|
| Номер артикула: | 23 915 008 |
| Код товара: | |
| Группа скидок: | D |

Технические данные

| | |
|---|-----------------------------------|
| Длина кабеля с клеммами (м) / (фут): | 3 / 10 |
| Резьба со стороны забора: | G 1" вн. |
| Резьба со стороны подачи: | G 1" вн. |
| Гидравлические данные | |
| Тип насоса: | Шиберный насос, самовсасывающий |
| Производительность при свободном протекании до (л/мин) / (gpm): | 54 / 14.3 |
| Высота всасывания до (м) / (фут): | 3 / 10 |
| Давление подачи до (атм.) / (psi): | 1,8 / 26.1 |
| Перекачиваемые среды: | Газойль и дизельное топливо |
| Данные двигателя | |
| Класс изоляции: | F |
| Максимально допустимая температура (°C) / (°F): | 155 / 311 |
| Предохранитель: | 40 А предохранитель |
| Время включения (мин) при свободном протекании макс.: | 180 |
| Время работы (мин) при закрытом кране макс.: | 2 |
| Число оборотов (об/мин): | 2500 |
| Конструктив: | IMB 5 |
| Тип защиты: | IP54 |
| Материалы частей, контактирующих со средой | |
| Прокладки: | FKM (Витон®)/NBR |
| Корпус насоса: | AlSi 12 (устойчив к морской воде) |
| Статор: | Чугун 25 |
| Крыло: | POM |

Спецификация

- Шиберный насос со встроенным байпасом
- Резьба для бочки G 2" нар, G 1" нар. (19 524)
- Выключатель
- Предохранитель
- Защита от вытекания согласно Закона о сохранении водных ресурсов, постоянно действующая
- Автоматический раздаточный пистолет с конструктивным допуском, ZVABD (23 168)
- Счетчик NUMERlxx³, трехзначный (23 192)
- Держатель раздаточного пистолета
- Раздаточный шланг, 4 м / 13,1 фут, Ду 19, G 1" нар., G 1" вн. (23 155 957)
- Заборный шланг, 1,6 м / 5,2 фут, Ду 25, G 1" нар., G 1" вн. (23 156)
- Обратный клапан с фильтром (19 890)
- Высококачественная упаковка

Особенности

- Первоклассный продукт электро-и машиностроения
- Непрерывная работа - 3 часа при открытом кране
- Комплект прокладок вала
- Электромотор в капсуле, тем самым практически предотвращается образование конденсата при сильных колебаниях температуры, которое может привести к короткому замыканию
- Корпус насоса можно устанавливать в любом положении шагами по 90°

- Корпус переключателя можно устанавливать в любом положении шагами по 90°
- Корпус переключателя из литого под давлением цинка, с покрытием методом катафореза
- Корпус насоса из литого под давлением алюминия, устойчивого к морской воде, с покрытием методом катафореза
- Корпус мотора полностью оцинкован, наружные части с покрытием
- Малыми допусками достигнуты высокие показатели всасывания и нагнетания при отличных коэффициентах полезного действия
- Пара материалов крыльчатка-статор гарантирует стабильность формы крыльчатки до 200°C
- Тщательным подбором материалов достигнут малый вес и долгий срок службы
- Насос можно использовать как мобильный или стационарный
- Для всех областей применения, в которых имеется возможность питания только от аккумулятора, например на стройплощадке, в сельском хозяйстве, на катерах и т.д.

Упаковка

Размеры, ДхШхВ (мм) / (дюйм): 350 x 350 x 300 / 13.78 x 13.78 x 11.81

Упаковочная единица: 1,0



ROTAxx 54 л/мин-14,3 галлонов в минуту-12 В пост. Тока ABK-ZVAD-4 м

Номер артикула: 23 917
Код товара: 4103810239175
Группа скидок: D

Технические данные

Длина кабеля с клеммами (м) / (фут): 3 / 10
 Резьба со стороны забора: G 1" вн.
 Резьба со стороны подачи: G 1" вн.
Гидравлические данные
 Тип насоса: Шиберный насос, самовсасывающий
 Производительность при свободном протекании до (л/мин) / (gpm): 54 / 14.3
 Высота всасывания до (м) / (фут): 3 / 10
 Давление подачи до (атм.) / (psi): 1,8 / 26.1
 Перекачиваемые среды: Газойль и дизельное топливо
Данные двигателя
 Класс изоляции: F
 Максимально допустимая температура (°C) / (°F): 155 / 311
 Напряжение (В): 12 В пост. тока
 Потребление тока (А): 30
 Мощность (Вт): 360
 Предохранитель: 40 А предохранитель
 Время включения (мин) при свободном протекании макс.: 180
 Время работы (мин) при закрытом кране макс.: 2
 Вращающий момент (нм): 0,66
 Число оборотов (об/мин): 2500
 Конструктив: IMB 5
 Тип защиты: IP66
Материалы частей, контактирующих со средой
 Прокладки: FKM (Витон®)/NBR
 Корпус насоса: AISi 12 (устойчив к морской воде)
 Статор: GG 25
 Крыло: POM
 Размеры, ДхШхВ (мм) / (дюйм): 200 x 130 x 140 / 7.87 x 5.12 x 5.51
 Вес (кг) / (фунт): 12,6 / 27.78

Спецификация

- Для емкостей от 200 до 1000 л
- Резьба для бочки G 2" нар, G 1" нар. (19 524)
- Шиберный насос со встроенным байпасом (23 901)
- Выключатель
- Предохранитель
- Защита от вытекания согласно Закона о сохранении водных ресурсов, постоянно действующая
- Раздаточный шланг, 4 м / 13,1 фут, Ду 19, G 1" нар., G 1" вн. (23 155 957)
- Автоматический раздаточный пистолет с шатуном, ZVAD (23 176)
- Заборный шланг, 1,6 м / 5,2 фут, Ду 25, G 1" нар., G 1" вн. (23 156)
- Обратный клапан с фильтром (19 890)
- Высококачественная упаковка

Особенности

- Первоклассный продукт электро-и машиностроения
- Непрерывная работа - 3 часа при открытом кране
- Комплект прокладок вала

- Электромотор в капсуле, тем самым практически предотвращается образование конденсата при сильных колебаниях температуры, которое может привести к короткому замыканию
- Корпус насоса можно устанавливать в любом положении шагами по 90°
- Корпус переключателя можно устанавливать в любом положении шагами по 90°
- Корпус переключателя из литого под давлением цинка, с покрытием методом катафореза
- Корпус насоса из литого под давлением алюминия, устойчивого к морской воде, с покрытием методом катафореза
- Корпус мотора полностью оцинкован, наружные части с покрытием
- Малыми допусками достигнуты высокие показатели всасывания и нагнетания при отличных коэффициентах полезного действия
- Пара материалов крыльчатка-статор гарантирует стабильность формы крыльчатки до 200°C
- Тщательным подбором материалов достигнут малый вес и долгий срок службы
- Насос можно использовать как мобильный или стационарный
- Для всех областей применения, в которых имеется возможность питания только от аккумулятора, например на стройплощадке, в сельском хозяйстве, на катерах и т.д.

Упаковка

| | |
|--------------------------------|---|
| Размеры, ДхШхВ (мм) / (дюйм): | 350 x 350 x 300 / 13.78 x 13.78 x 11.81 |
| Вес с упаковкой (кг) / (фунт): | 13,7 / 30.2 |
| Упаковочная единица: | 1,0 |



ROTAxx 54 л/мин-14,3 галлонов в минуту-12 В пост. Тока ABK-ZVAD-4 м-ZVH

| | |
|-----------------|------------|
| Номер артикула: | 23 917 008 |
| Код товара: | |
| Группа скидок: | D |

Технические данные

| | |
|---|-----------------------------------|
| Длина кабеля с клеммами (м) / (фут): | 3 / 10 |
| Резьба со стороны забора: | G 1" вн. |
| Резьба со стороны подачи: | G 1" вн. |
| Гидравлические данные | |
| Тип насоса: | Шиберный насос, самовсасывающий |
| Производительность при свободном протекании до (л/мин) / (gpm): | 54 / 14.3 |
| Высота всасывания до (м) / (фут): | 3 / 10 |
| Давление подачи до (атм.) / (psi): | 1,8 / 26.1 |
| Перекачиваемые среды: | Газойль и дизельное топливо |
| Данные двигателя | |
| Класс изоляции: | F |
| Максимально допустимая температура (°C) / (°F): | 155 / 311 |
| Напряжение (В): | 12 В пост. тока |
| Потребление тока (А): | 30 |
| Мощность (Вт): | 360 |
| Предохранитель: | 40 А предохранитель |
| Время включения (мин) при свободном протекании макс.: | 180 |
| Время работы (мин) при закрытом кране макс.: | 2 |
| Вращающий момент (нм): | 0,66 |
| Число оборотов (об/мин): | 2500 |
| Конструктив: | IMB 5 |
| Тип защиты: | IP54 |
| Материалы частей, контактирующих со средой | |
| Прокладки: | FKM (Витон®)/NBR |
| Корпус насоса: | AlSi 12 (устойчив к морской воде) |
| Статор: | Чугун 25 |
| Крыло: | POM |

Спецификация

- Шиберный насос со встроенным байпасом
- Резьба для бочки G 2" нар, G 1" нар. (19 524)
- Выключатель
- Предохранитель
- Защита от вытекания согласно Закона о сохранении водных ресурсов, постоянно действующая
- Автоматический раздаточный пистолет с шатуном, ZVAD (23 176)
- Держатель раздаточного пистолета
- Раздаточный шланг, 4 м / 13,1 фут, Ду 19, G 1" нар., G 1" вн. (23 155 957)
- Заборный шланг, 1,6 м / 5,2 фут, Ду 25, G 1" нар., G 1" вн. (23 156)
- Обратный клапан с фильтром (19 890)
- Высококачественная упаковка

Особенности

- Первоклассный продукт электро-и машиностроения
- Непрерывная работа - 3 часа при открытом кране
- Комплект прокладок вала
- Электромотор в капсуле, тем самым практически предотвращается образование конденсата при сильных колебаниях температуры, которое может привести к короткому замыканию

- Корпус насоса можно устанавливать в любом положении шагами по 90°
- Корпус переключателя можно устанавливать в любом положении шагами по 90°
- Корпус переключателя из литого под давлением цинка, с покрытием методом катафореза
- Корпус насоса из литого под давлением алюминия, устойчивого к морской воде, с покрытием методом катафореза
- Корпус мотора полностью оцинкован, наружные части с покрытием
- Малыми допусками достигнуты высокие показатели всасывания и нагнетания при отличных коэффициентах полезного действия
- Пара материалов крыльчатка-статор гарантирует стабильность формы крыльчатки до 200°C
- Тщательным подбором материалов достигнут малый вес и долгий срок службы
- Насос можно использовать как мобильный или стационарный
- Для всех областей применения, в которых имеется возможность питания только от аккумулятора, например на стройплощадке, в сельском хозяйстве, на катерах и т.д.

Упаковка

| | |
|--------------------------------|---|
| Размеры, ДхШхВ (мм) / (дюйм): | 350 x 350 x 300 / 13.78 x 13.78 x 11.81 |
| Вес с упаковкой (кг) / (фунт): | 13,9 / 30.64 |
| Упаковочная единица: | 1,0 |



ROTAxx 54 л/мин-14,3 галлонов в минуту-12 В пост. Тока ABK-ZVAD-EBZM-4 м

Номер артикула: 23 918
Код товара: 4103810239182
Группа скидок: D

Технические данные

Длина кабеля с клеммами (м) / (фут): 3 / 10
 Резьба со стороны забора: G 1" вн.
 Резьба со стороны подачи: G 1" вн.
Гидравлические данные
 Тип насоса: Шиберный насос, самовсасывающий
 Производительность при свободном протекании до (л/мин) / (gpm): 54 / 14.3
 Высота всасывания до (м) / (фут): 3 / 10
 Давление подачи до (атм.) / (psi): 1,8 / 26.1
 Перекачиваемые среды: Газойль и дизельное топливо
Данные двигателя
 Класс изоляции: F
 Максимально допустимая температура (°C) / (°F): 155 / 311
 Напряжение (В): 12 В пост. тока
 Потребление тока (А): 30
 Мощность (Вт): 360
 Предохранитель: 40 А предохранитель
 Время включения (мин) при свободном протекании макс.: 180
 Время работы (мин) при закрытом кране макс.: 2
 Вращающий момент (нм): 0,66
 Число оборотов (об/мин): 2500
 Конструктив: IMB 5
 Тип защиты: IP66
Материалы частей, контактирующих со средой
 Прокладки: FKM (Витон®)/NBR
 Корпус насоса: AISi 12 (устойчив к морской воде)
 Статор: GG 25
 Крыло: POM
 Размеры, ДхШхВ (мм) / (дюйм): 200 x 350 x 140 / 7.87 x 13.8 x 5.51
 Вес (кг) / (фунт): 14 / 30.86

Спецификация

- Для емкостей от 200 до 1000 л
- Резьба для бочки G 2" нар, G 1" нар. (19 524)
- Шиберный насос со встроенным байпасом (23 901)
- Выключатель
- Предохранитель
- Защита от вытекания согласно Закона о сохранении водных ресурсов, постоянно действующая
- Раздаточный шланг, 4 м / 13,1 фут, Ду 19, G 1" нар., G 1" вн. (23 155 957)
- Счетчик NUMERIXx³, трехзначный (23 192)
- Автоматический раздаточный пистолет с шатуном, ZVAD (23 176)
- Заборный шланг, 1,6 м / 5,2 фут, Ду 25, G 1" нар., G 1" вн. (23 156)
- Обратный клапан с фильтром (19 890)
- Высококачественная упаковка

Особенности

- Первоклассный продукт электро-и машиностроения
- Непрерывная работа - 3 часа при открытом кране
- Комплект прокладок вала

- Электромотор в капсуле, тем самым практически предотвращается образование конденсата при сильных колебаниях температуры, которое может привести к короткому замыканию
- Корпус насоса можно устанавливать в любом положении шагами по 90°
- Корпус переключателя можно устанавливать в любом положении шагами по 90°
- Корпус переключателя из литого под давлением цинка, с покрытием методом катафореза
- Корпус насоса из литого под давлением алюминия, устойчивого к морской воде, с покрытием методом катафореза
- Корпус мотора полностью оцинкован, наружные части с покрытием
- Малыми допусками достигнуты высокие показатели всасывания и нагнетания при отличных коэффициентах полезного действия
- Пара материалов крыльчатка-статор гарантирует стабильность формы крыльчатки до 200°C
- Тщательным подбором материалов достигнут малый вес и долгий срок службы
- Насос можно использовать как мобильный или стационарный
- Для всех областей применения, в которых имеется возможность питания только от аккумулятора, например на стройплощадке, в сельском хозяйстве, на катерах и т.д.

Упаковка

| | |
|--------------------------------|---|
| Размеры, ДхШхВ (мм) / (дюйм): | 350 x 350 x 300 / 13.78 x 13.78 x 11.81 |
| Вес с упаковкой (кг) / (фунт): | 15,1 / 33.29 |
| Упаковочная единица: | 1,0 |



ROTAxx 54 л/мин-14,3 галлонов в минуту-12 В пост. Тока ABK-ZVAD-EBZM-4 м-ZVH

| | |
|-----------------|------------|
| Номер артикула: | 23 918 008 |
| Код товара: | |
| Группа скидок: | D |

Технические данные

| | |
|---|-----------------------------------|
| Длина кабеля с клеммами (м) / (фут): | 3 / 10 |
| Резьба со стороны забора: | G 1" вн. |
| Резьба со стороны подачи: | G 1" вн. |
| Гидравлические данные | |
| Тип насоса: | Шиберный насос, самовсасывающий |
| Производительность при свободном протекании до (л/мин) / (gpm): | 54 / 14.3 |
| Высота всасывания до (м) / (фут): | 3 / 10 |
| Давление подачи до (атм.) / (psi): | 1,8 / 26.1 |
| Перекачиваемые среды: | Газойль и дизельное топливо |
| Данные двигателя | |
| Класс изоляции: | F |
| Максимально допустимая температура (°C) / (°F): | 155 / 311 |
| Напряжение (В): | 12 В пост. тока |
| Потребление тока (А): | 30 |
| Мощность (Вт): | 360 |
| Предохранитель: | 40 А предохранитель |
| Время включения (мин) при свободном протекании макс.: | 180 |
| Время работы (мин) при закрытом кране макс.: | 2 |
| Вращающий момент (нм): | 0,66 |
| Число оборотов (об/мин): | 2500 |
| Конструктив: | IMB 5 |
| Тип защиты: | IP54 |
| Материалы частей, контактирующих со средой | |
| Прокладки: | FKM (Витон®)/NBR |
| Корпус насоса: | AlSi 12 (устойчив к морской воде) |
| Статор: | Чугун 25 |
| Крыло: | POM |

Спецификация

- Шиберный насос со встроенным байпасом
- Резьба для бочки G 2" нар, G 1" нар. (19 524)
- Выключатель
- Предохранитель
- Защита от вытекания согласно Закона о сохранении водных ресурсов, постоянно действующая
- Счетчик NUMERlxx³, трехзначный (23 192)
- Автоматический раздаточный пистолет с шатуном, ZVAD (23 176)
- Держатель раздаточного пистолета
- Раздаточный шланг, 4 м / 13,1 фут, Ду 19, G 1" нар., G 1" вн. (23 155 957)
- Заборный шланг, 1,6 м / 5,2 фут, Ду 25, G 1" нар., G 1" вн. (23 156)
- Обратный клапан с фильтром (19 890)
- Высококачественная упаковка

Особенности

- Первоклассный продукт электро-и машиностроения
- Непрерывная работа - 3 часа при открытом кране
- Комплект прокладок вала

- Электромотор в капсуле, тем самым практически предотвращается образование конденсата при сильных колебаниях температуры, которое может привести к короткому замыканию
- Корпус насоса можно устанавливать в любом положении шагами по 90°
- Корпус переключателя можно устанавливать в любом положении шагами по 90°
- Корпус переключателя из литого под давлением цинка, с покрытием методом катафореза
- Корпус насоса из литого под давлением алюминия, устойчивого к морской воде, с покрытием методом катафореза
- Корпус мотора полностью оцинкован, наружные части с покрытием
- Малыми допусками достигнуты высокие показатели всасывания и нагнетания при отличных коэффициентах полезного действия
- Пара материалов крыльчатка-статор гарантирует стабильность формы крыльчатки до 200°C
- Тщательным подбором материалов достигнут малый вес и долгий срок службы
- Насос можно использовать как мобильный или стационарный
- Для всех областей применения, в которых имеется возможность питания только от аккумулятора, например на стройплощадке, в сельском хозяйстве, на катерах и т.д.

Упаковка

| | |
|--------------------------------|---|
| Размеры, ДхШхВ (мм) / (дюйм): | 350 x 350 x 300 / 13.78 x 13.78 x 11.81 |
| Вес с упаковкой (кг) / (фунт): | 15,3 / 33.73 |
| Упаковочная единица: | 1,0 |



ROTAxh 54 л/мин-24 В постоянного тока

комплект

Номер артикула: 23 921
Код товара: 4103810239212
Группа скидок: D

Технические данные

Длина кабеля с клеммами (м) / (ft): 3 / 10
 Резьба со стороны забора: G 1" вн.
 Резьба со стороны подачи: G 1" вн.
 Гидравлические данные
 Тип насоса: Шиберный насос, самовсасывающий
 Производительность при свободном протекании до (л/мин) / (gpm): 54 / 14,3
 Давление подачи до (атм) / (psi): 1,8 / 26,1
 Высота всасывания до (м) / (ft): 3 / 10
 Среда перекачки: Газойль и дизельное топливо
 Данные двигателя
 Класс изоляции: F
 Максимально допустимая температура (°C) / (°F): 155 / 311
 Напряжение (В): 24 В пост. тока
 Потребление тока (А): 21
 Мощность (Вт): 500
 Предохранитель: 40 А предохранитель
 Время включения (мин) при свободном протекании макс.: 180
 Время работы (мин) при закрытом кране макс.: 2
 Вращающий момент (нм): 0,8
 Число оборотов (об/мин): 2500
 Конструктив: IMB 5
 Тип защиты: IP 54
 Материалы частей, контактирующих со средой
 Прокладки: FKM (Витон®)
 Корпус насоса: AISi 12 (устойчив к морской воде)
 Статор: GG 25
 Крыло: POM
 Размеры, ДхШхВ (мм) / (дюйм): 280 x 120 x 120 / 11 x 4,7 x 4,7

Спецификация

- Для емкостей от 200 до 1000 л
- Резьба для бочки G 2" нар, G 1" нар. (19 524)
- Шиберный насос со встроенным байпасом
- Выключатель
- Предохранитель
- Защита от вытекания согласно Закона о сохранении водных ресурсов, постоянно действующая
- Сито предотвращает попадание грязи в насос
- Раздаточный пистолет из полипропилена (23 161)
- Раздаточный шланг 4 м, Ду 19, G 1" нар., G 1" вн. (23 155 957)
- Заборный шланг, 1,6 м, Ду 25, G 1" нар., G 1" вн. (23 156)
- Обратный клапан с фильтром (19 890)
- Высококачественная упаковка

Примечания

- Первоклассный продукт электро-и машиностроения
- Непрерывная работа - 3 часа при открытом кране
- Комплект прокладок вала

- Электромотор в капсуле, тем самым практически предотвращается образование конденсата при сильных колебаниях температуры, которое может привести к короткому замыканию
- Корпус насоса можно устанавливать в любом положении шагами по 90°
- Корпус переключателя можно устанавливать в любом положении шагами по 90°
- Корпус переключателя из литого под давлением цинка, с покрытием методом катафореза
- Корпус насоса из литого под давлением алюминия, устойчивого к морской воде, с покрытием методом катафореза
- Корпус мотора полностью оцинкован, наружные части с покрытием
- Малыми допусками достигнуты высокие показатели всасывания и нагнетания при отличных коэффициентах полезного действия
- Пара материалов крыльчатка-статор гарантирует стабильность формы крыльчатки до 200°C
- Тщательным подбором материалов достигнут малый вес и долгий срок службы
- Насос можно использовать как мобильный или стационарный
- Для всех областей применения, в которых имеется возможность питания только от аккумулятора, например на стройплощадке, в сельском хозяйстве, на катерах и т.д.

Упаковка

| | |
|------------------------|-----------------|
| Размеры, ДхШхВ (мм): | 350 x 350 x 300 |
| Вес (кг): | 10,64 |
| Количество в упаковке: | 1.0 |



ROTAxx 54 л/мин-14,3 галлонов в минуту-24 В пост. Тока ABK-ZVPP-EBZM-4 м

Номер артикула: 23 922
Код товара: 4103810239229

Технические данные

| | |
|---|---------------------------------------|
| Длина кабеля с клеммами (м) / (ft): | 3 / 10 |
| Резьба со стороны забора: | G 1" вн. |
| Резьба со стороны подачи: | G 1" вн. |
| Гидравлические данные | |
| Тип насоса: | Шиберный насос, самовсасывающий |
| Производительность при свободном протекании до (л/мин) / (gpm): | 54 / 14.3 |
| Высота всасывания до (м) / (ft): | 3 / 10 |
| Давление подачи до (атм) / (psi): | 1,8 / 26.1 |
| Перекачиваемые среды: | Газойль и дизельное топливо |
| Данные двигателя | |
| Класс изоляции: | F |
| Максимально допустимая температура (°C) / (°F): | 155 / 311 |
| Напряжение (В): | 24 В пост. тока |
| Потребление тока (А): | 21 |
| Мощность (Вт): | 500 |
| Предохранитель: | 40 А предохранитель |
| Время включения (мин) при свободном протекании макс.: | 180 |
| Время работы (мин) при закрытом кране макс.: | 2 |
| Вращающий момент (нм): | 0,8 |
| Число оборотов (об/мин): | 2500 |
| Конструктив: | IMB 5 |
| Тип защиты: | IP 54 |
| Материалы частей, контактирующих со средой | |
| Прокладки: | FKM (Витон®) |
| Корпус насоса: | AlSi 12 (устойчив к морской воде) |
| Статор: | GG 25 |
| Крыло: | POM |
| Размеры, ДхШхВ (мм) / (дюйм): | 202 x 326 x 138 / 7.95 x 12.83 x 5.43 |
| Вес (кг) / (фунт): | 10,94 / 24.12 |

Спецификация

- Для емкостей от 200 до 1000 л
- Резьба для бочки G 2" нар, G 1" нар. (19 524)
- Шиберный насос со встроенным байпасом
- Выключатель
- Предохранитель
- Защита от вытекания согласно Закона о сохранении водных ресурсов, постоянно действующая
- Сито предотвращает попадание грязи в насос
- Раздаточный шланг, 4 м / 13,1 ft, Ду 19, G 1" нар., G 1" вн. (23 155 957)
- Раздаточный пистолет из полипропилена (23 161)
- Счетчик NUMERlxx³, трехзначный (23 192)
- Заборный шланг, 1,6 м / 5,2 ft, Ду 25, G 1" нар., G 1" вн. (23 156)
- Обратный клапан с фильтром (19 890)
- Высококачественная упаковка

Особенности

- Первоклассный продукт электро-и машиностроения
- Непрерывная работа - 3 часа при открытом кране

- Комплект прокладок вала
- Электромотор в капсуле, тем самым практически предотвращается образование конденсата при сильных колебаниях температуры, которое может привести к короткому замыканию
- Корпус насоса можно устанавливать в любом положении шагами по 90°
- Корпус переключателя можно устанавливать в любом положении шагами по 90°
- Корпус переключателя из литого под давлением цинка, с покрытием методом катафореза
- Корпус насоса из литого под давлением алюминия, устойчивого к морской воде, с покрытием методом катафореза
- Корпус мотора полностью оцинкован, наружные части с покрытием
- Малыми допусками достигнуты высокие показатели всасывания и нагнетания при отличных коэффициентах полезного действия
- Пара материалов крыльчатка-статор гарантирует стабильность формы крыльчатки до 200°C
- Тщательным подбором материалов достигнут малый вес и долгий срок службы
- Насос можно использовать как мобильный или стационарный
- Для всех областей применения, в которых имеется возможность питания только от аккумулятора, например на стройплощадке, в сельском хозяйстве, на катерах и т.д.

Упаковка

| | |
|--------------------------------|---|
| Размеры, ДхШхВ (мм) / (дюйм): | 350 x 350 x 300 / 13.78 x 13.78 x 11.81 |
| Вес с упаковкой (кг) / (фунт): | 12,04 / 26.54 |
| Количество в упаковке: | 1.0 |



ROTAxx 54 л/мин-14,3 галлонов в минуту-24 В пост. Тока ABK-ZVABD-4 м-ZVH

| | |
|-----------------|------------|
| Номер артикула: | 23 924 008 |
| Код товара: | |
| Группа скидок: | D |

Технические данные

| | |
|---|-----------------------------------|
| Длина кабеля с клеммами (м) / (фут): | 3 / 10 |
| Резьба со стороны забора: | G 1" вн. |
| Резьба со стороны подачи: | G 1" вн. |
| Гидравлические данные | |
| Тип насоса: | Шиберный насос, самовсасывающий |
| Производительность при свободном протекании до (л/мин) / (gpm): | 54 / 14.3 |
| Высота всасывания до (м) / (фут): | 3 / 10 |
| Давление подачи до (атм.) / (psi): | 1,8 / 26.1 |
| Перекачиваемые среды: | Газойль и дизельное топливо |
| Данные двигателя | |
| Класс изоляции: | F |
| Максимально допустимая температура (°C) / (°F): | 155 / 311 |
| Напряжение (В): | 24 В пост. тока |
| Потребление тока (А): | 21 |
| Мощность (Вт): | 500 |
| Предохранитель: | 40 А предохранитель |
| Время включения (мин) при свободном протекании макс.: | 180 |
| Время работы (мин) при закрытом кране макс.: | 2 |
| Вращающий момент (нм): | 0,8 |
| Число оборотов (об/мин): | 2500 |
| Конструктив: | IMB 5 |
| Тип защиты: | IP54 |
| Материалы частей, контактирующих со средой | |
| Прокладки: | FKM (Витон®)/NBR |
| Корпус насоса: | AlSi 12 (устойчив к морской воде) |
| Статор: | Чугун 25 |
| Крыло: | POM |

Спецификация

- Шиберный насос со встроенным байпасом
- Резьба для бочки G 2" нар, G 1" нар. (19 524)
- Выключатель
- Предохранитель
- Защита от вытекания согласно Закона о сохранении водных ресурсов, постоянно действующая
- Автоматический раздаточный пистолет с конструктивным допуском, ZVABD (23 168)
- Держатель раздаточного пистолета
- Раздаточный шланг, 4 м / 13,1 фут, Ду 19, G 1" нар., G 1" вн. (23 155 957)
- Заборный шланг, 1,6 м / 5,2 фут, Ду 25, G 1" нар., G 1" вн. (23 156)
- Обратный клапан с фильтром (19 890)
- Высококачественная упаковка

Особенности

- Первоклассный продукт электро-и машиностроения
- Непрерывная работа - 3 часа при открытом кране
- Комплект прокладок вала

- Электромотор в капсуле, тем самым практически предотвращается образование конденсата при сильных колебаниях температуры, которое может привести к короткому замыканию
- Корпус насоса можно устанавливать в любом положении шагами по 90°
- Корпус переключателя можно устанавливать в любом положении шагами по 90°
- Корпус переключателя из литого под давлением цинка, с покрытием методом катафореза
- Корпус насоса из литого под давлением алюминия, устойчивого к морской воде, с покрытием методом катафореза
- Корпус мотора полностью оцинкован, наружные части с покрытием
- Малыми допусками достигнуты высокие показатели всасывания и нагнетания при отличных коэффициентах полезного действия
- Пара материалов крыльчатка-статор гарантирует стабильность формы крыльчатки до 200°C
- Тщательным подбором материалов достигнут малый вес и долгий срок службы
- Насос можно использовать как мобильный или стационарный
- Для всех областей применения, в которых имеется возможность питания только от аккумулятора, например на стройплощадке, в сельском хозяйстве, на катерах и т.д.

Упаковка

Размеры, ДхШхВ (мм) / (дюйм): 350 x 350 x 300 / 13.78 x 13.78 x 11.81

Упаковочная единица: 1,0



ROTAxh 54 л/мин-14,3 галлонов в минуту-24 В пост. Тока

ABK-ZVABD-EBZM-4 м

Номер артикула: 23 925
 Код товара: 4103810239250
 Группа скидок: D

Технические данные

Длина кабеля с клеммами (м) / (фут): 3 / 10
 Резьба со стороны забора: G 1" вн.
 Резьба со стороны подачи: G 1" вн.
 Гидравлические данные
 Тип насоса: Шиберный насос, самовсасывающий
 Производительность при свободном протекании до (л/мин) / (gpm): 54 / 14.3
 Высота всасывания до (м) / (фут): 3 / 10
 Давление подачи до (атм.) / (psi): 1,8 / 26.1
 Перекачиваемые среды: Газойль и дизельное топливо
 Данные двигателя
 Класс изоляции: F
 Максимально допустимая температура (°C) / (°F): 155 / 311
 Размеры, ДхШхВ (мм): 202 x 326 x 138
 Вес (кг): 8
 Напряжение (В): 24 В пост. тока
 Потребление тока (А): 21
 Мощность (Вт): 500
 Предохранитель: 40 А предохранитель
 Время включения (мин) при свободном протекании макс.: 180
 Время работы (мин) при закрытом кране макс.: 2
 Вращающий момент (нм): 0,8
 Число оборотов (об/мин): 2500
 Конструктив: IMB 5
 Тип защиты: IP66
 Материалы частей, контактирующих со средой
 Прокладки: FKM (Витон®)/NBR
 Корпус насоса: AlSi 12 (устойчив к морской воде)
 Статор: GG 25
 Крыло: POM

Спецификация

- Для емкостей от 200 до 1000 л
- Резьба для бочки G 2" нар, G 1" нар. (19 524)
- Шиберный насос со встроенным байпасом (23 902)
- Выключатель
- Предохранитель
- Защита от вытекания согласно Закона о сохранении водных ресурсов, постоянно действующая
- Раздаточный шланг, 4 м / 13,1 фут, Ду 19, G 1" нар., G 1" вн. (23 155 957)
- Счетчик NUMERlxx³, трехзначный (23 192)
- Автоматический раздаточный пистолет с конструктивным допуском, ZVABD (23 168)
- Заборный шланг, 1,6 м / 5,2 фут, Ду 25, G 1" нар., G 1" вн. (23 156)
- Обратный клапан с фильтром (19 890)
- Высококачественная упаковка

Особенности

- Первоклассный продукт электро-и машиностроения
- Непрерывная работа - 3 часа при открытом кране

- Комплект прокладок вала
- Электромотор в капсуле, тем самым практически предотвращается образование конденсата при сильных колебаниях температуры, которое может привести к короткому замыканию
- Корпус насоса можно устанавливать в любом положении шагами по 90°
- Корпус переключателя можно устанавливать в любом положении шагами по 90°
- Корпус переключателя из литого под давлением цинка, с покрытием методом катафореза
- Корпус насоса из литого под давлением алюминия, устойчивого к морской воде, с покрытием методом катафореза
- Корпус мотора полностью оцинкован, наружные части с покрытием
- Малыми допусками достигнуты высокие показатели всасывания и нагнетания при отличных коэффициентах полезного действия
- Пара материалов крыльчатка-статор гарантирует стабильность формы крыльчатки до 200°С
- Тщательным подбором материалов достигнут малый вес и долгий срок службы
- Насос можно использовать как мобильный или стационарный
- Для всех областей применения, в которых имеется возможность питания только от аккумулятора, например на стройплощадке, в сельском хозяйстве, на катерах и т.д.

Упаковка

| | |
|-------------------------------|---|
| Размеры, ДхШхВ (мм) / (дюйм): | 350 x 350 x 300 / 13.78 x 13.78 x 11.81 |
| Вес (кг) / (фунт): | 13 / 28.66 |
| Упаковочная единица: | 1,0 |



ROTAxx 54 л/мин-14,3 галлонов в минуту-24 В пост. Тока ABK-ZVABD-EBZM-ZVH

| | |
|-----------------|------------|
| Номер артикула: | 23 925 008 |
| Код товара: | |
| Группа скидок: | D |

Технические данные

| | |
|---|-----------------------------------|
| Длина кабеля с клеммами (м) / (фут): | 3 / 10 |
| Резьба со стороны забора: | G 1" вн. |
| Резьба со стороны подачи: | G 1" вн. |
| Гидравлические данные | |
| Тип насоса: | Шиберный насос, самовсасывающий |
| Производительность при свободном протекании до (л/мин) / (gpm): | 54 / 14.3 |
| Высота всасывания до (м) / (фут): | 3 / 10 |
| Давление подачи до (атм.) / (psi): | 1,8 / 26.1 |
| Перекачиваемые среды: | Газойль и дизельное топливо |
| Данные двигателя | |
| Класс изоляции: | F |
| Максимально допустимая температура (°C) / (°F): | 155 / 311 |
| Напряжение (В): | 24 В пост. тока |
| Потребление тока (А): | 21 |
| Мощность (Вт): | 500 |
| Предохранитель: | 40 А предохранитель |
| Время включения (мин) при свободном протекании макс.: | 180 |
| Время работы (мин) при закрытом кране макс.: | 2 |
| Вращающий момент (нм): | 0,8 |
| Число оборотов (об/мин): | 2500 |
| Конструктив: | IMB 5 |
| Тип защиты: | IP54 |
| Материалы частей, контактирующих со средой | |
| Прокладки: | FKM (Витон®)/NBR |
| Корпус насоса: | AlSi 12 (устойчив к морской воде) |
| Статор: | Чугун 25 |
| Крыло: | POM |

Спецификация

- Шиберный насос со встроенным байпасом
- Резьба для бочки G 2" нар, G 1" нар. (19 524)
- Выключатель
- Предохранитель
- Защита от вытекания согласно Закона о сохранении водных ресурсов, постоянно действующая
- Автоматический раздаточный пистолет с конструктивным допуском, ZVABD (23 168)
- Держатель раздаточного пистолета
- Счетчик NUMERlxx³, трехзначный (23 192)
- Раздаточный шланг, 4 м / 13,1 фут, Ду 19, G 1" нар., G 1" вн. (23 155 957)
- Заборный шланг, 1,6 м / 5,2 фут, Ду 25, G 1" нар., G 1" вн. (23 156)
- Обратный клапан с фильтром (19 890)
- Высококачественная упаковка

Особенности

- Первоклассный продукт электро-и машиностроения
- Непрерывная работа - 3 часа при открытом кране
- Комплект прокладок вала

- Электромотор в капсуле, тем самым практически предотвращается образование конденсата при сильных колебаниях температуры, которое может привести к короткому замыканию
- Корпус насоса можно устанавливать в любом положении шагами по 90°
- Корпус переключателя можно устанавливать в любом положении шагами по 90°
- Корпус переключателя из литого под давлением цинка, с покрытием методом катафореза
- Корпус насоса из литого под давлением алюминия, устойчивого к морской воде, с покрытием методом катафореза
- Корпус мотора полностью оцинкован, наружные части с покрытием
- Малыми допусками достигнуты высокие показатели всасывания и нагнетания при отличных коэффициентах полезного действия
- Пара материалов крыльчатка-статор гарантирует стабильность формы крыльчатки до 200°C
- Тщательным подбором материалов достигнут малый вес и долгий срок службы
- Насос можно использовать как мобильный или стационарный
- Для всех областей применения, в которых имеется возможность питания только от аккумулятора, например на стройплощадке, в сельском хозяйстве, на катерах и т.д.

Упаковка

Размеры, ДхШхВ (мм) / (дюйм): 350 x 350 x 300 / 13.78 x 13.78 x 11.81

Упаковочная единица: 1,0



ROTAxh 54 л/мин-14,3 галлонов в минуту-24 В пост. Тока ABK-ZVAD-4 м

Номер артикула: 23 927
Код товара: 4103810239274
Группа скидок: D

Технические данные

Длина кабеля с клеммами (м) / (фут): 3 / 10
 Резьба со стороны забора: G 1" вн.
 Резьба со стороны подачи: G 1" вн.
Гидравлические данные
 Тип насоса: Шиберный насос, самовсасывающий
 Производительность при свободном протекании до (л/мин) / (gpm): 54 / 14.3
 Высота всасывания до (м) / (фут): 3 / 10
 Давление подачи до (атм.) / (psi): 1,8 / 26.1
 Перекачиваемые среды: Газойль и дизельное топливо
Данные двигателя
 Класс изоляции: F
 Максимально допустимая температура (°C) / (°F): 155 / 311
 Напряжение (В): 24 В пост. тока
 Потребление тока (А): 21
 Мощность (Вт): 500
 Предохранитель: 40 А предохранитель
 Время включения (мин) при свободном протекании макс.: 180
 Время работы (мин) при закрытом кране макс.: 2
 Вращающий момент (нм): 0,8
 Число оборотов (об/мин): 2500
 Конструктив: IMB 5
 Тип защиты: IP66
 Материалы частей, контактирующих со средой
 Прокладки: FKM (Витон®)/NBR
 Корпус насоса: AISi 12 (устойчив к морской воде)
 Статор: GG 25
 Крыло: POM
 Размеры, ДхШхВ (мм) / (дюйм): 202 x 126 x 138 / 7.95 x 4.96 x 5.43
 Вес (кг) / (фунт): 12,6 / 27.78

Спецификация

- Для емкостей от 200 до 1000 л
- Резьба для бочки G 2" нар, G 1" нар. (19 524)
- Шиберный насос со встроенным байпасом (23 902)
- Выключатель
- Предохранитель
- Защита от вытекания согласно Закона о сохранении водных ресурсов, постоянно действующая
- Раздаточный шланг, 4 м / 13,1 фут, Ду 19, G 1" нар., G 1" вн. (23 155 957)
- Автоматический раздаточный пистолет с шатуном, ZVAD (23 176)
- Заборный шланг, 1,6 м / 5,2 фут, Ду 25, G 1" нар., G 1" вн. (23 156)
- Обратный клапан с фильтром (19 890)
- Высококачественная упаковка

Особенности

- Первоклассный продукт электро-и машиностроения
- Непрерывная работа - 3 часа при открытом кране
- Комплект прокладок вала

- Электромотор в капсуле, тем самым практически предотвращается образование конденсата при сильных колебаниях температуры, которое может привести к короткому замыканию
- Корпус насоса можно устанавливать в любом положении шагами по 90°
- Корпус переключателя можно устанавливать в любом положении шагами по 90°
- Корпус переключателя из литого под давлением цинка, с покрытием методом катафореза
- Корпус насоса из литого под давлением алюминия, устойчивого к морской воде, с покрытием методом катафореза
- Корпус мотора полностью оцинкован, наружные части с покрытием
- Малыми допусками достигнуты высокие показатели всасывания и нагнетания при отличных коэффициентах полезного действия
- Пара материалов крыльчатка-статор гарантирует стабильность формы крыльчатки до 200°C
- Тщательным подбором материалов достигнут малый вес и долгий срок службы
- Насос можно использовать как мобильный или стационарный
- Для всех областей применения, в которых имеется возможность питания только от аккумулятора, например на стройплощадке, в сельском хозяйстве, на катерах и т.д.

Упаковка

| | |
|--------------------------------|---|
| Размеры, ДхШхВ (мм) / (дюйм): | 350 x 350 x 300 / 13.78 x 13.78 x 11.81 |
| Вес с упаковкой (кг) / (фунт): | 13,7 / 30.2 |
| Упаковочная единица: | 1,0 |



ROTAxx 54 л/мин-14,3 галлонов в минуту-24 В пост. Тока ABK-ZVAD-4 м-ZVH

| | |
|-----------------|------------|
| Номер артикула: | 23 927 008 |
| Код товара: | |
| Группа скидок: | D |

Технические данные

| | |
|---|-----------------------------------|
| Длина кабеля с клеммами (м) / (фут): | 3 / 10 |
| Резьба со стороны забора: | G 1" вн. |
| Резьба со стороны подачи: | G 1" вн. |
| Гидравлические данные | |
| Тип насоса: | Шиберный насос, самовсасывающий |
| Производительность при свободном протекании до (л/мин) / (gpm): | 54 / 14.3 |
| Высота всасывания до (м) / (фут): | 3 / 10 |
| Давление подачи до (атм.) / (psi): | 1,8 / 26.1 |
| Перекачиваемые среды: | Газойль и дизельное топливо |
| Данные двигателя | |
| Класс изоляции: | F |
| Максимально допустимая температура (°C) / (°F): | 155 / 311 |
| Напряжение (В): | 24 В пост. тока |
| Потребление тока (А): | 21 |
| Мощность (Вт): | 500 |
| Предохранитель: | 40 А предохранитель |
| Время включения (мин) при свободном протекании макс.: | 180 |
| Время работы (мин) при закрытом кране макс.: | 2 |
| Вращающий момент (нм): | 0,8 |
| Число оборотов (об/мин): | 2500 |
| Конструктив: | IMB 5 |
| Тип защиты: | IP54 |
| Материалы частей, контактирующих со средой | |
| Прокладки: | FKM (Витон®)/NBR |
| Корпус насоса: | AlSi 12 (устойчив к морской воде) |
| Статор: | Чугун 25 |
| Крыло: | POM |

Спецификация

- Шиберный насос со встроенным байпасом
- Резьба для бочки G 2" нар, G 1" нар. (19 524)
- Выключатель
- Предохранитель
- Защита от вытекания согласно Закона о сохранении водных ресурсов, постоянно действующая
- Автоматический раздаточный пистолет с шатуном, ZVAD (23 176)
- Держатель раздаточного пистолета
- Раздаточный шланг, 4 м / 13,1 фут, Ду 19, G 1" нар., G 1" вн. (23 155 957)
- Заборный шланг, 1,6 м / 5,2 фут, Ду 25, G 1" нар., G 1" вн. (23 156)
- Обратный клапан с фильтром (19 890)
- Высококачественная упаковка

Особенности

- Первоклассный продукт электро-и машиностроения
- Непрерывная работа - 3 часа при открытом кране
- Комплект прокладок вала
- Электромотор в капсуле, тем самым практически предотвращается образование конденсата при сильных колебаниях температуры, которое может привести к короткому замыканию

- Корпус насоса можно устанавливать в любом положении шагами по 90°
- Корпус переключателя можно устанавливать в любом положении шагами по 90°
- Корпус переключателя из литого под давлением цинка, с покрытием методом катафореза
- Корпус насоса из литого под давлением алюминия, устойчивого к морской воде, с покрытием методом катафореза
- Корпус мотора полностью оцинкован, наружные части с покрытием
- Малыми допусками достигнуты высокие показатели всасывания и нагнетания при отличных коэффициентах полезного действия
- Пара материалов крыльчатка-статор гарантирует стабильность формы крыльчатки до 200°C
- Тщательным подбором материалов достигнут малый вес и долгий срок службы
- Насос можно использовать как мобильный или стационарный
- Для всех областей применения, в которых имеется возможность питания только от аккумулятора, например на стройплощадке, в сельском хозяйстве, на катерах и т.д.

Упаковка

| | |
|--------------------------------|---|
| Размеры, ДхШхВ (мм) / (дюйм): | 350 x 350 x 300 / 13.78 x 13.78 x 11.81 |
| Вес с упаковкой (кг) / (фунт): | 13,9 / 30.64 |
| Упаковочная единица: | 1,0 |



ROTAxx 54 л/мин-14,3 галлонов в минуту-24 В пост. Тока ABK-ZVAD-EBZM-4 м

Номер артикула: 23 928
Код товара: 4103810239281
Группа скидок: D

Технические данные

Длина кабеля с клеммами (м) / (фут): 3 / 10
 Резьба со стороны забора: G 1" вн.
 Резьба со стороны подачи: G 1" вн.
 Гидравлические данные
 Тип насоса: Шиберный насос, самовсасывающий
 Производительность при свободном протекании до (л/мин) / (gpm): 54 / 14.3
 Высота всасывания до (м) / (фут): 3 / 10
 Давление подачи до (атм.) / (psi): 1,8 / 26.1
 Перекачиваемые среды: Газойль и дизельное топливо
 Данные двигателя
 Класс изоляции: F
 Максимально допустимая температура (°C) / (°F): 155 / 311
 Напряжение (В): 24 В пост. тока
 Потребление тока (А): 21
 Мощность (Вт): 500
 Предохранитель: 40 А предохранитель
 Время включения (мин) при свободном протекании макс.: 180
 Время работы (мин) при закрытом кране макс.: 2
 Вращающий момент (нм): 0,8
 Число оборотов (об/мин): 2500
 Конструктив: IMB 5
 Тип защиты: IP66
 Материалы частей, контактирующих со средой
 Прокладки: FKM (Витон®)/NBR
 Корпус насоса: AISi 12 (устойчив к морской воде)
 Статор: GG 25
 Крыло: POM
 Размеры, ДхШхВ (мм) / (дюйм): 202 x 326 x 138 / 7.95 x 12.83 x 5.43
 Вес (кг) / (фунт): 14 / 30.86

Спецификация

- Для емкостей от 200 до 1000 л
- Резьба для бочки G 2" нар, G 1" нар. (19 524)
- Шиберный насос со встроенным байпасом (23 902)
- Выключатель
- Предохранитель
- Защита от вытекания согласно Закона о сохранении водных ресурсов, постоянно действующая
- Раздаточный шланг, 4 м / 13,1 фут, Ду 19, G 1" нар., G 1" вн. (23 155 957)
- Автоматический раздаточный пистолет с шатуном, ZVAD (23 176)
- Счетчик NUMERlxx³, трехзначный (23 192)
- Заборный шланг, 1,6 м / 5,2 фут, Ду 25, G 1" нар., G 1" вн. (23 156)
- Обратный клапан с фильтром (19 890)
- Высококачественная упаковка

Особенности

- Первоклассный продукт электро-и машиностроения
- Непрерывная работа - 3 часа при открытом кране
- Комплект прокладок вала

- Электромотор в капсуле, тем самым практически предотвращается образование конденсата при сильных колебаниях температуры, которое может привести к короткому замыканию
- Корпус насоса можно устанавливать в любом положении шагами по 90°
- Корпус переключателя можно устанавливать в любом положении шагами по 90°
- Корпус переключателя из литого под давлением цинка, с покрытием методом катафореза
- Корпус насоса из литого под давлением алюминия, устойчивого к морской воде, с покрытием методом катафореза
- Корпус мотора полностью оцинкован, наружные части с покрытием
- Малыми допусками достигнуты высокие показатели всасывания и нагнетания при отличных коэффициентах полезного действия
- Пара материалов крыльчатка-статор гарантирует стабильность формы крыльчатки до 200°C
- Тщательным подбором материалов достигнут малый вес и долгий срок службы
- Насос можно использовать как мобильный или стационарный
- Для всех областей применения, в которых имеется возможность питания только от аккумулятора, например на стройплощадке, в сельском хозяйстве, на катерах и т.д.

Упаковка

| | |
|--------------------------------|---|
| Размеры, ДхШхВ (мм) / (дюйм): | 350 x 350 x 300 / 13.78 x 13.78 x 11.81 |
| Вес с упаковкой (кг) / (фунт): | 15,1 / 33.29 |
| Упаковочная единица: | 1,0 |



ROTAxx 54 л/мин-14,3 галлонов в минуту-24 В пост. Тока ABK-ZVAD-EBZM-4 м-ZVH

| | |
|-----------------|------------|
| Номер артикула: | 23 928 008 |
| Код товара: | |
| Группа скидок: | D |

Технические данные

| | |
|---|-----------------------------------|
| Длина кабеля с клеммами (м) / (фут): | 3 / 10 |
| Резьба со стороны забора: | G 1" вн. |
| Резьба со стороны подачи: | G 1" вн. |
| Гидравлические данные | |
| Тип насоса: | Шиберный насос, самовсасывающий |
| Производительность при свободном протекании до (л/мин) / (gpm): | 54 / 14.3 |
| Высота всасывания до (м) / (фут): | 3 / 10 |
| Давление подачи до (атм.) / (psi): | 1,8 / 26.1 |
| Перекачиваемые среды: | Газойль и дизельное топливо |
| Данные двигателя | |
| Класс изоляции: | F |
| Максимально допустимая температура (°C) / (°F): | 155 / 311 |
| Напряжение (В): | 24 В пост. тока |
| Потребление тока (А): | 21 |
| Мощность (Вт): | 500 |
| Предохранитель: | 40 А предохранитель |
| Время включения (мин) при свободном протекании макс.: | 180 |
| Время работы (мин) при закрытом кране макс.: | 2 |
| Вращающий момент (нм): | 0,8 |
| Число оборотов (об/мин): | 2500 |
| Конструктив: | IMB 5 |
| Тип защиты: | IP54 |
| Материалы частей, контактирующих со средой | |
| Прокладки: | FKM (Витон®)/NBR |
| Корпус насоса: | AlSi 12 (устойчив к морской воде) |
| Статор: | Чугун 25 |
| Крыло: | POM |

Спецификация

- Шиберный насос со встроенным байпасом
- Резьба для бочки G 2" нар, G 1" нар. (19 524)
- Выключатель
- Предохранитель
- Защита от вытекания согласно Закона о сохранении водных ресурсов, постоянно действующая
- Счетчик NUMERlxx³, трехзначный (23 192)
- Автоматический раздаточный пистолет с шатуном, ZVAD (23 176)
- Держатель раздаточного пистолета
- Раздаточный шланг, 4 м / 13,1 фут, Ду 19, G 1" нар., G 1" вн. (23 155 957)
- Заборный шланг, 1,6 м / 5,2 фут, Ду 25, G 1" нар., G 1" вн. (23 156)
- Обратный клапан с фильтром (19 890)
- Высококачественная упаковка

Особенности

- Первоклассный продукт электро-и машиностроения
- Непрерывная работа - 3 часа при открытом кране
- Комплект прокладок вала

- Электромотор в капсуле, тем самым практически предотвращается образование конденсата при сильных колебаниях температуры, которое может привести к короткому замыканию
- Корпус насоса можно устанавливать в любом положении шагами по 90°
- Корпус переключателя можно устанавливать в любом положении шагами по 90°
- Корпус переключателя из литого под давлением цинка, с покрытием методом катафореза
- Корпус насоса из литого под давлением алюминия, устойчивого к морской воде, с покрытием методом катафореза
- Корпус мотора полностью оцинкован, наружные части с покрытием
- Малыми допусками достигнуты высокие показатели всасывания и нагнетания при отличных коэффициентах полезного действия
- Пара материалов крыльчатка-статор гарантирует стабильность формы крыльчатки до 200°C
- Тщательным подбором материалов достигнут малый вес и долгий срок службы
- Насос можно использовать как мобильный или стационарный
- Для всех областей применения, в которых имеется возможность питания только от аккумулятора, например на стройплощадке, в сельском хозяйстве, на катерах и т.д.

Упаковка

| | |
|--------------------------------|---|
| Размеры, ДхШхВ (мм) / (дюйм): | 350 x 350 x 300 / 13.78 x 13.78 x 11.81 |
| Вес с упаковкой (кг) / (фунт): | 15,3 / 33.73 |
| Упаковочная единица: | 1,0 |



ROTAxh 60 л/мин-220 В

комплект

Номер артикула: 23 931
Код товара: 4103810239311
Группа скидок: D

Технические данные

Длина кабеля (м): 2
 Резьба со стороны забора: G 1" вн.
 Резьба со стороны подачи: G 1" вн.
 Гидравлические данные
 Тип насоса: Шиберный насос, самовсасывающий
 Производительность при свободном протекании (л/мин): 60
 Давление подачи до (атм): 1,8
 Высота всасывания (м): 5
 Перекачиваемые среды: Газойль и дизельное топливо
 Данные двигателя
 Класс изоляции: F
 Максимально допустимая температура (°C): 155
 Напряжение (В): 230
 Частота (Гц): 50
 Потребление тока (А): 3
 Мощность (кВт): 0,6
 Термозащита: самосбрасывающийся
 Время включения (мин): Рассчитан на длительную непрерывную работу
 Вращающий момент (нм): 1,27
 Число оборотов (об/мин): 2800
 Конструктив: IMB 3
 Тип защиты: IP 54
 Материалы частей, контактирующих со средой
 Прокладки: FKM (Витон®)
 Корпус насоса: AISi 12 (устойчив к морской воде)
 Статор: 1.4301
 Крыло: POM
 Размеры, ДхШхВ (мм): 280 x 115 x 170
 Вес (кг): 9,54

Спецификация

- Для емкостей от 200 до 1000 л
- Резьба для бочки G 2" нар, G 1" нар. (19 524)
- Шиберный насос со встроенным байпасом
- Выключатель
- Защита от вытекания согласно Закона о сохранении водных ресурсов, постоянно действующая
- Сито предотвращает попадание грязи в насос
- Раздаточный пистолет из полипропилена (23 161)
- Раздаточный шланг 4 м, Ду 19, G 1" нар., G 1" вн. (23 155 957)
- Заборный шланг, 1,6 м, Ду 25, G 1" нар., G 1" вн. (23 156)
- Обратный клапан с фильтром (19 890)
- Высококачественная упаковка

Примечания

- Первоклассный продукт электро-и машиностроения
- Разработан для длительного срока службы
- Электромотор в капсуле, тем самым практически предотвращается образование конденсата при сильных колебаниях температуры, которое может привести к короткому замыканию

- Корпуса мотора и переключателя из ударопрочного литого алюминия
- Рассчитан на длительную непрерывную работу
- Высота всасывания 5 м
- Малыми допусками достигнуты высокие показатели всасывания и нагнетания при отличных коэффициентах полезного действия
- Тщательным подбором материалов достигнут малый вес и долгий срок службы

Упаковка

| | |
|------------------------|-----------------|
| Размеры, ДхШхВ (мм): | 350 x 350 x 300 |
| Вес с упаковкой (кг): | 10,64 |
| Количество в упаковке: | 1.0 |

**ROTAxh 65 л/мин-220 В**

50 Гц-EUS-ZVPP-EBZM-4 м

| | |
|------------------------|---------------|
| Номер артикула: | 23 932 |
| Код товара: | 4103810239328 |
| Группа скидок: | D |

Технические данные

| | |
|--|--|
| Длина кабеля (м): | 2 |
| Резьба со стороны забора: | G 1" вн. |
| Резьба со стороны подачи: | G 1" вн. |
| Гидравлические данные | |
| Тип насоса: | Шиберный насос, самовсасывающий |
| Производительность при свободном протекании (л/мин): | 65 |
| Давление подачи до (атм.): | 1,8 |
| Высота всасывания (м): | 3 |
| Перекачиваемые среды: | Газойль и дизельное топливо |
| Данные двигателя | |
| Класс изоляции: | F |
| Максимально допустимая температура (°C): | 155 |
| Напряжение (В): | 230 |
| Частота (Гц): | 50 |
| Потребление тока (А): | 3 |
| Мощность (кВт): | 0,6 |
| Термозащита: | самосбрасывающийся |
| Время включения (мин): | Рассчитан на длительную непрерывную работу |
| Вращающий момент (нм): | 1,27 |
| Число оборотов (об/мин): | 2800 |
| Конструктив: | IMB 3 |
| Тип защиты: | IP66 |
| Материалы частей, контактирующих со средой | |
| Прокладки: | FKM (Витон®)/NBR |
| Корпус насоса: | AlSi 12 (устойчив к морской воде) |
| Статор: | 1.4301 |
| Крыло: | POM |
| Размеры, ДхШхВ (мм): | 280 x 115 x 170 |
| Вес (кг): | 8,1 |

Спецификация

- Для емкостей от 200 до 1000 л
- Резьба для бочки G 2" нар, G 1" нар. (19 524)
- Шиберный насос со встроенным байпасом (23 905)
- Выключатель
- Защита от вытекания согласно Закона о сохранении водных ресурсов, постоянно действующая
- Раздаточный пистолет из полипропилена (23 163)
- Счетчик NUMERlxx³, трехзначный (23 192)
- Раздаточный шланг, 4 м / 13,1 фут, Ду 19, G 1" вн., G 1" вн. (23 144 101)
- Заборный шланг, 1,6 м, Ду 25, G 1" нар., G 1" вн. (23 156)
- Обратный клапан с фильтром (19 890)
- Высококачественная упаковка

Особенности

- Первоклассный продукт электро-и машиностроения
- Разработан для длительного срока службы
- Электромотор в капсуле, тем самым практически предотвращается образование конденсата при сильных колебаниях температуры, которое может привести к короткому замыканию

- Корпуса мотора и переключателя из ударопрочного литого алюминия
- Рассчитан на длительную непрерывную работу
- Высота всасывания 3 м
- Малыми допусками достигнуты высокие показатели всасывания и нагнетания при отличных коэффициентах полезного действия
- Тщательным подбором материалов достигнут малый вес и долгий срок службы

Упаковка

| | |
|-----------------------|-----------------|
| Размеры, ДхШхВ (мм): | 535 x 430 x 320 |
| Вес с упаковкой (кг): | 14,9 |
| Упаковочная единица: | 1,0 |

**ROTAxh 65 л/мин-220 В**

50 Гц-EUS-ZVABD-4 м

Номер артикула: 23 934
 Код товара: 4103810239342
 Группа скидок: D

Технические данные

Длина кабеля (м): 2
 Резьба со стороны забора: G 1" вн.
 Резьба со стороны подачи: G 1" вн.
 Гидравлические данные
 Тип насоса: Шиберный насос, самовсасывающий
 Производительность при свободном протекании (л/мин): 65
 Давление подачи до (атм.): 1,8
 Высота всасывания (м): 3
 Перекачиваемые среды: Газойль и дизельное топливо
 Данные двигателя
 Класс изоляции: F
 Максимально допустимая температура (°C): 155
 Напряжение (В): 230
 Частота (Гц): 50
 Потребление тока (А): 3
 Мощность (кВт): 0,6
 Термозащита: самосбрасывающийся
 Время включения (мин): Рассчитан на длительную непрерывную работу
 Вращающий момент (нм): 1,27
 Число оборотов (об/мин): 2800
 Конструктив: IMB 3
 Тип защиты: IP66
 Материалы частей, контактирующих со средой
 Прокладки: FKM (Витон®)/NBR
 Корпус насоса: AISi 12 (устойчив к морской воде)
 Статор: 1.4301
 Крыло: POM
 Размеры, ДхШхВ (мм): 280 x 115 x 170
 Вес (кг): 7,2

Спецификация

- Для емкостей от 200 до 1000 л
- Резьба для бочки G 2" нар, G 1" нар. (19 524)
- Шиберный насос со встроенным байпасом (23 905)
- Выключатель
- Защита от вытекания согласно Закона о сохранении водных ресурсов, постоянно действующая
- Автоматический раздаточный пистолет с конструктивным допуском, ZVABD (23 168)
- Раздаточный шланг, 4 м, Ду 19, G 1" нар., G 1" вн. (23 155 957)
- Заборный шланг, 1,6 м, Ду 25, G 1" нар., G 1" вн. (23 156)
- Обратный клапан с фильтром (19 890)
- Высококачественная упаковка

Особенности

- Первоклассный продукт электро-и машиностроения
- Разработан для длительного срока службы
- Электромотор в капсуле, тем самым практически предотвращается образование конденсата при сильных колебаниях температуры, которое может привести к короткому замыканию

- Корпуса мотора и переключателя из ударопрочного литого алюминия
- Рассчитан на длительную непрерывную работу
- Высота всасывания 3 м
- Малыми допусками достигнуты высокие показатели всасывания и нагнетания при отличных коэффициентах полезного действия
- Тщательным подбором материалов достигнут малый вес и долгий срок службы

Упаковка

| | |
|-----------------------|-----------------|
| Размеры, ДхШхВ (мм): | 535 x 430 x 320 |
| Вес с упаковкой (кг): | 14 |
| Упаковочная единица: | 1,0 |



ROTAxh 65 л/мин-220 В

50 Гц-EUS-ZVABD-EBZM-4 м

Номер артикула: 23 935
Код товара: 4103810239359
Группа скидок: D

Технические данные

Длина кабеля (м): 2
 Резьба со стороны забора: G 1" вн.
 Резьба со стороны подачи: G 1" вн.
Гидравлические данные
 Тип насоса: Шиберный насос, самовсасывающий
 Производительность при свободном протекании (л/мин): 65
 Давление подачи до (атм.): 1,8
 Высота всасывания (м): 3
 Перекачиваемые среды: Газойль и дизельное топливо
Данные двигателя
 Класс изоляции: F
 Максимально допустимая температура (°C): 155
 Напряжение (В): 230
 Частота (Гц): 50
 Потребление тока (А): 3
 Мощность (кВт): 0,6
 Термозащита: самосбрасывающийся
 Время включения (мин): Рассчитан на длительную непрерывную работу
 Вращающий момент (нм): 1,27
 Число оборотов (об/мин): 2800
 Конструктив: IMB 3
 Тип защиты: IP66
 Материалы частей, контактирующих со средой
 Прокладки: FKM (Витон®)/NBR
 Корпус насоса: AISi 12 (устойчив к морской воде)
 Статор: 1.4301
 Крыло: POM
 Размеры, ДхШхВ (мм): 280 x 115 x 170
 Вес (кг): 9,1

Спецификация

- Для емкостей от 200 до 1000 л
- Резьба для бочки G 2" нар, G 1" нар. (19 524)
- Шиберный насос со встроенным байпасом (23 905)
- Выключатель
- Защита от вытекания согласно Закона о сохранении водных ресурсов, постоянно действующая
- Автоматический раздаточный пистолет с конструктивным допуском, ZVABD (23 168)
- Счетчик NUMERlxx³, трехзначный (23 192)
- Раздаточный шланг, 4 м, Ду 19, G 1" нар., G 1" вн. (23 155 957)
- Заборный шланг, 1,6 м, Ду 25, G 1" нар., G 1" вн. (23 156)
- Обратный клапан с фильтром (19 890)
- Высококачественная упаковка

Особенности

- Первоклассный продукт электро-и машиностроения
- Разработан для длительного срока службы

- Электромотор в капсуле, тем самым практически предотвращается образование конденсата при сильных колебаниях температуры, которое может привести к короткому замыканию
- Корпуса мотора и переключателя из ударопрочного литого алюминия
- Рассчитан на длительную непрерывную работу
- Высота всасывания 3 м
- Малыми допусками достигнуты высокие показатели всасывания и нагнетания при отличных коэффициентах полезного действия
- Тщательным подбором материалов достигнут малый вес и долгий срок службы

Упаковка

| | |
|-----------------------|-----------------|
| Размеры, ДхШхВ (мм): | 535 x 430 x 320 |
| Вес с упаковкой (кг): | 15,9 |
| Упаковочная единица: | 1,0 |

**ROTAxh 65 л/мин-220 В**

50 Гц-EUS-ZVAD-4 м

| | |
|------------------------|---------------|
| Номер артикула: | 23 937 |
| Код товара: | 4103810239373 |
| Группа скидок: | D |

Технические данные

| | |
|--|--|
| Длина кабеля (м): | 2 |
| Резьба со стороны забора: | G 1" вн. |
| Резьба со стороны подачи: | G 1" вн. |
| Гидравлические данные | |
| Тип насоса: | Шиберный насос, самовсасывающий |
| Производительность при свободном протекании (л/мин): | 65 |
| Давление подачи до (атм.): | 1,8 |
| Высота всасывания (м): | 3 |
| Перекачиваемые среды: | Газойль и дизельное топливо |
| Данные двигателя | |
| Класс изоляции: | F |
| Максимально допустимая температура (°C): | 155 |
| Напряжение (В): | 230 |
| Частота (Гц): | 50 |
| Потребление тока (А): | 3 |
| Мощность (кВт): | 0,6 |
| Термозащита: | самосбрасывающийся |
| Время включения (мин): | Рассчитан на длительную непрерывную работу |
| Вращающий момент (нм): | 1,27 |
| Число оборотов (об/мин): | 2800 |
| Конструктив: | IMB 3 |
| Тип защиты: | IP66 |
| Материалы частей, контактирующих со средой | |
| Прокладки: | FKM (Витон®)/NBR |
| Корпус насоса: | AlSi 12 (устойчив к морской воде) |
| Статор: | 1.4301 |
| Крыло: | POM |
| Размеры, ДхШхВ (мм): | 280 x 115 x 170 |
| Вес (кг): | 12,6 |

Спецификация

- Для емкостей от 200 до 1000 л
- Резьба для бочки G 2" нар, G 1" нар. (19 524)
- Шиберный насос со встроенным байпасом (23 905)
- Выключатель
- Защита от вытекания согласно Закона о сохранении водных ресурсов, постоянно действующая
- Автоматический раздаточный пистолет с шатуном, ZVAD (23 176)
- Раздаточный шланг, 4 м, Ду 19, G 1" нар., G 1" вн. (23 155 957)
- Заборный шланг, 1,6 м, Ду 25, G 1" нар., G 1" вн. (23 156)
- Обратный клапан с фильтром (19 890)
- Высококачественная упаковка

Особенности

- Первоклассный продукт электро-и машиностроения
- Разработан для длительного срока службы
- Электромотор в капсуле, тем самым практически предотвращается образование конденсата при сильных колебаниях температуры, которое может привести к короткому замыканию
- Корпуса мотора и переключателя из ударопрочного литого алюминия

- Рассчитан на длительную непрерывную работу
- Высота всасывания 3 м
- Малыми допусками достигнуты высокие показатели всасывания и нагнетания при отличных коэффициентах полезного действия
- Тщательным подбором материалов достигнут малый вес и долгий срок службы

Упаковка

| | |
|-----------------------|-----------------|
| Размеры, ДхШхВ (мм): | 535 x 430 x 320 |
| Вес с упаковкой (кг): | 13,7 |
| Упаковочная единица: | 1,0 |

**ROTAxh 65 л/мин-220 В**

50 Гц-EUS-ZVAD-EBZM-4 м

| | |
|------------------------|---------------|
| Номер артикула: | 23 938 |
| Код товара: | 4103810239380 |
| Группа скидок: | D |

Технические данные

| | |
|--|--|
| Длина кабеля (м): | 2 |
| Резьба со стороны забора: | G 1" вн. |
| Резьба со стороны подачи: | G 1" вн. |
| Гидравлические данные | |
| Тип насоса: | Шиберный насос, самовсасывающий |
| Производительность при свободном протекании (л/мин): | 65 |
| Давление подачи до (атм.): | 1,8 |
| Высота всасывания (м): | 3 |
| Перекачиваемые среды: | Газойль и дизельное топливо |
| Данные двигателя | |
| Класс изоляции: | F |
| Максимально допустимая температура (°C): | 155 |
| Напряжение (В): | 230 |
| Частота (Гц): | 50 |
| Потребление тока (А): | 3 |
| Мощность (кВт): | 0,6 |
| Термозащита: | самосбрасывающийся |
| Время включения (мин): | Рассчитан на длительную непрерывную работу |
| Вращающий момент (нм): | 1,27 |
| Число оборотов (об/мин): | 2800 |
| Конструктив: | IMB 3 |
| Тип защиты: | IP66 |
| Материалы частей, контактирующих со средой | |
| Прокладки: | FKM (Витон®)/NBR |
| Корпус насоса: | AlSi 12 (устойчив к морской воде) |
| Статор: | 1.4301 |
| Крыло: | POM |
| Размеры, ДхШхВ (мм): | 280 x 115 x 170 |
| Вес (кг): | 14 |

Спецификация

- Для емкостей от 200 до 1000 л
- Резьба для бочки G 2" нар, G 1" нар. (19 524)
- Шиберный насос со встроенным байпасом (23 905)
- Выключатель
- Защита от вытекания согласно Закона о сохранении водных ресурсов, постоянно действующая
- Автоматический раздаточный пистолет с шатуном, ZVAD (23 176)
- Счетчик NUMERixx³, трехзначный (23 192)
- Раздаточный шланг, 4 м, Ду 19, G 1" нар., G 1" вн. (23 155 957)
- Заборный шланг, 1,6 м, Ду 25, G 1" нар., G 1" вн. (23 156)
- Обратный клапан с фильтром (19 890)
- Высококачественная упаковка

Особенности

- Первоклассный продукт электро-и машиностроения
- Разработан для длительного срока службы
- Электромотор в капсуле, тем самым практически предотвращается образование конденсата при сильных колебаниях температуры, которое может привести к короткому замыканию

- Корпуса мотора и переключателя из ударопрочного литого алюминия
- Рассчитан на длительную непрерывную работу
- Высота всасывания 3 м
- Малыми допусками достигнуты высокие показатели всасывания и нагнетания при отличных коэффициентах полезного действия
- Тщательным подбором материалов достигнут малый вес и долгий срок службы

Упаковка

| | |
|-----------------------|-----------------|
| Размеры, ДхШхВ (мм): | 535 x 430 x 320 |
| Вес с упаковкой (кг): | 15,1 |
| Упаковочная единица: | 1,0 |

Алматы (7273)495-231
Ангарск (3955)60-70-56
Архангельск (8182)63-90-72
Астрахань (8512)99-46-04
Барнаул (3852)73-04-60
Белгород (4722)40-23-64
Благовещенск (4162)22-76-07
Брянск (4832)59-03-52
Владивосток (423)249-28-31
Владикавказ (8672)28-90-48
Владимир (4922)49-43-18
Волгоград (844)278-03-48
Вологда (8172)26-41-59
Воронеж (473)204-51-73
Екатеринбург (343)384-55-89

Иваново (4932)77-34-06
Ижевск (3412)26-03-58
Иркутск (395)279-98-46
Казань (843)206-01-48
Калининград (4012)72-03-81
Калуга (4842)92-23-67
Кемерово (3842)65-04-62
Киров (8332)68-02-04
Коломна (4966)23-41-49
Кострома (4942)77-07-48
Краснодар (861)203-40-90
Красноярск (391)204-63-61
Курск (4712)77-13-04
Курган (3522)50-90-47
Липецк (4742)52-20-81

Магнитогорск (3519)55-03-13
Москва (495)268-04-70
Мурманск (8152)59-64-93
Набережные Челны (8552)20-53-41
Нижний Новгород (831)429-08-12
Новокузнецк (3843)20-46-81
Ноябрьск (3496)41-32-12
Новосибирск (383)227-86-73
Омск (3812)21-46-40
Орел (4862)44-53-42
Оренбург (3532)37-68-04
Пенза (8412)22-31-16
Петрозаводск (8142)55-98-37
Псков (8112)59-10-37
Пермь (342)205-81-47

Ростов-на-Дону (863)308-18-15
Рязань (4912)46-61-64
Самара (846)206-03-16
Санкт-Петербург (812)309-46-40
Саратов (845)249-38-78
Севастополь (8692)22-31-93
Саранск (8342)22-96-24
Симферополь (3652)67-13-56
Смоленск (4812)29-41-54
Сочи (862)225-72-31
Ставрополь (8652)20-65-13
Сургут (3462)77-98-35
Сыктывкар (8212)25-95-17
Тамбов (4752)50-40-97
Тверь (4822)63-31-35

Тольятти (8482)63-91-07
Томск (3822)98-41-53
Тула (4872)33-79-87
Тюмень (3452)66-21-18
Ульяновск (8422)24-23-59
Улан-Удэ (3012)59-97-51
Уфа (347)229-48-12
Хабаровск (4212)92-98-04
Чебоксары (8352)28-53-07
Челябинск (351)202-03-61
Череповец (8202)49-02-64
Чита (3022)38-34-83
Якутск (4112)23-90-97
Ярославль (4852)69-52-93

Россия +7(495)268-04-70

Казахстан +7(7172)727-132

Киргизия +996(312)96-26-47

<https://pressol.nt-rt.ru/> || pss@nt-rt.ru