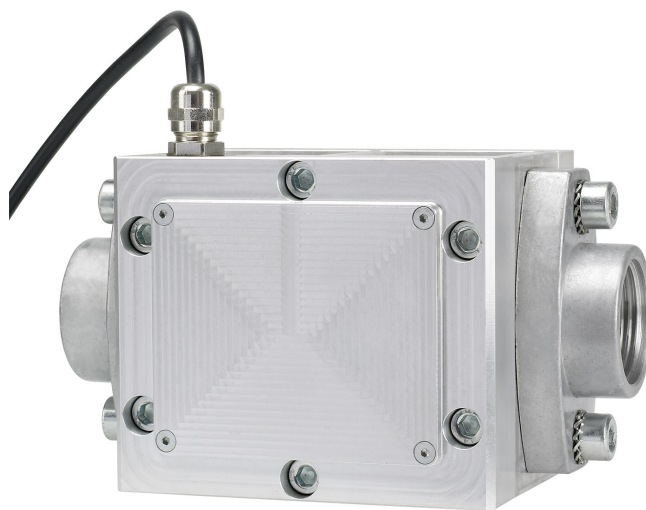


Импульсные датчики



Алматы (7273)495-231
Ангарск (3955)60-70-56
Архангельск (8182)63-90-72
Астрахань (8512)99-46-04
Барнаул (3852)73-04-60
Белгород (4722)40-23-64
Благовещенск (4162)22-76-07
Брянск (4832)59-03-52
Владивосток (423)249-28-31
Владикавказ (8672)28-90-48
Владимир (4922)49-43-18
Волгоград (844)278-03-48
Вологда (8172)26-41-59
Воронеж (473)204-51-73
Екатеринбург (343)384-55-89

Иваново (4932)77-34-06
Ижевск (3412)26-03-58
Иркутск (395)279-98-46
Казань (843)206-01-48
Калининград (4012)72-03-81
Калуга (4842)92-23-67
Кемерово (3842)65-04-62
Киров (8332)68-02-04
Коломна (4966)23-41-49
Кострома (4942)77-07-48
Краснодар (861)203-40-90
Красноярск (391)204-63-61
Курск (4712)77-13-04
Курган (3522)50-90-47
Липецк (4742)52-20-81

Магнитогорск (3519)55-03-13
Москва (495)268-04-70
Мурманск (8152)59-64-93
Набережные Челны (8552)20-53-41
Нижний Новгород (831)429-08-12
Новокузнецк (3843)20-46-81
Ноябрьск (3496)41-32-12
Новосибирск (383)227-86-73
Омск (3812)21-46-40
Орел (4862)44-53-42
Оренбург (3532)37-68-04
Пенза (8412)22-31-16
Петрозаводск (8142)55-98-37
Псков (8112)59-10-37
Пермь (342)205-81-47

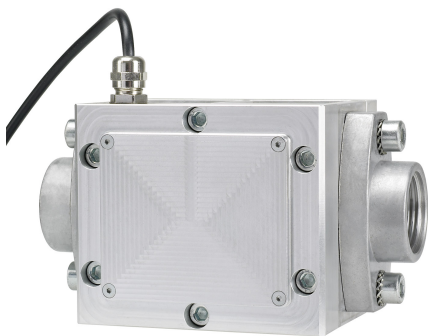
Ростов-на-Дону (863)308-18-15
Рязань (4912)46-61-64
Самара (846)206-03-16
Санкт-Петербург (812)309-46-40
Саратов (845)249-38-78
Севастополь (8692)22-31-93
Саранск (8342)22-96-24
Симферополь (3652)67-13-56
Смоленск (4812)29-41-54
Сочи (862)225-72-31
Ставрополь (8652)20-65-13
Сургут (3462)77-98-35
Сыктывкар (8212)25-95-17
Тамбов (4752)50-40-97
Тверь (4822)63-31-35

Тольятти (8482)63-91-07
Томск (3822)98-41-53
Тула (4872)33-79-87
Тюмень (3452)66-21-18
Ульяновск (8422)24-23-59
Улан-Удэ (3012)59-97-51
Уфа (347)229-48-12
Хабаровск (4212)92-98-04
Чебоксары (8352)28-53-07
Челябинск (351)202-03-61
Череповец (8202)49-02-64
Чита (3022)38-34-83
Якутск (4112)23-90-97
Ярославль (4852)69-52-93

Россия +7(495)268-04-70

Казахстан +7(7172)727-132

Киргизия +996(312)96-26-47



Импульсный датчик FMS

10 до 100 л

Номер артикула: 23 058
Код товара: 4048358230584
Группа скидок: D

Технические данные

Резьба 1:	G 1" вн.
Резьба 2:	G 1" вн.
Номинальная ширина:	Ду 25
Принцип измерения:	овальные колеса
Типичные среды:	Моторные масла, дизтопливо
Производительность (л/мин):	10 - 100
Вязкость (мПа·с):	2 - 2000
Номинальное давление (атм.):	30
Рабочее давление мин. (атм.):	0,30
Пиковое давление (атм.):	60
Размеры, ДхШхВ (мм)	
Температура при хранении (°C):	-20 - +70
Влажность при хранении:	95
Рабочая температура (°C):	-10 - +50
Точность измерения (%):	± 0,5
Повторяемость:	± 0,3
Разрешение:	0,015
Импульсы (импульсы/л):	66,66
Падение давления:	0,50 bar/DTE 25
Материал корпуса:	Алюминий
Вес (кг):	2,4

Спецификация

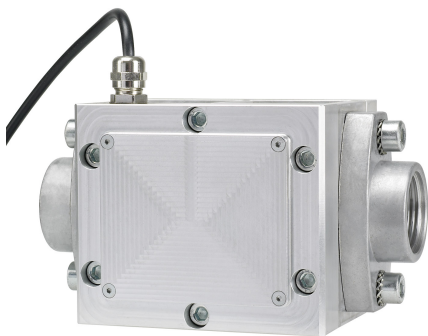
- Не поверяем (NEF)
- с кабелем для датчика, М 8, 4-полюсный, 10 м / 32,8 фута
- с кабелем для датчика, М 8, 4-полюсный, 10 м / 32,8 фута

Особенности

- Из-за большого перепада вязкости рапсола при низких температурах необходимо при работе следить за достаточной текучестью среды

Упаковка

Размеры, ДхШхВ (мм):	180 x 160 x 150
Вес (кг):	2,8
Упаковочная единица:	1,0



Импульсный датчик FMS

15 до 150 л

Номер артикула: 23 059
Код товара: 4048358230591
Группа скидок: D

Технические данные

Резьба 1:	G 1" вн.
Резьба 2:	G 1" вн.
Номинальная ширина:	Ду 25
Принцип измерения:	овальные колеса
Типичные среды:	Моторные масла, дизтопливо
Производительность (л/мин):	15 - 150
Вязкость (мПа·с):	2 - 2000
Номинальное давление (атм.):	20
Рабочее давление мин. (атм.):	0,30
Пиковое давление (атм.):	40
Температура при хранении (°C):	-20 - +70
Влажность при хранении:	95
Рабочая температура (°C):	-10 - +50
Размеры, ДхШхВ (мм)	
Точность измерения (%):	± 0,5
Повторяемость:	± 0,3
Разрешение:	0,02
Импульсы (импульсы/л):	26
Падение давления:	0,50 bar/DTE 25
Материал корпуса:	Алюминий
Вес (кг):	2,8

Спецификация

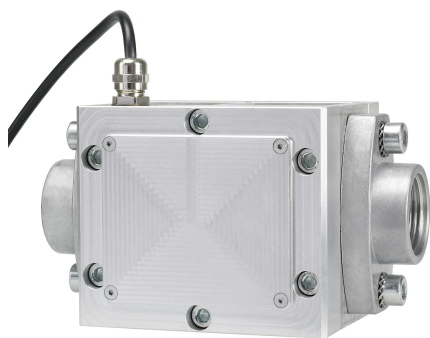
- Не поверяем (NEF)
- с кабелем для датчика, М 8, 4-полюсный, 10 м / 32,8 фута
- с кабелем для датчика, М 8, 4-полюсный, 10 м / 32,8 фута

Особенности

- Из-за большого перепада вязкости рапсола при низких температурах необходимо при работе следить за достаточной текучестью среды

Упаковка

Размеры, ДхШхВ (мм):	180 x 160 x 150
Вес (кг):	3,2
Упаковочная единица:	1,0



Импульсный датчик FMS

0 до 60 л

Номер артикула: 23 067
Код товара: 4048358230676
Группа скидок: D

Технические данные

Резьба 1:	G 1" вн.
Резьба 2:	G 1" вн.
Номинальная ширина:	Ду 25
Принцип измерения:	овальные колеса
Типичные среды:	Моторные масла, дизтопливо
Производительность (л/мин):	6 - 60
Вязкость (мПа·с):	2 - 2000
Номинальное давление (атм.):	70
Рабочее давление мин. (атм.):	0,30
Пиковое давление (атм.):	140
Температура при хранении (°C):	-20 - +70
Влажность при хранении:	95
Рабочая температура (°C):	-10 - +50
Точность измерения (%):	± 0,5
Повторяемость:	± 0,3
Разрешение:	0,01
Импульсы (импульсы/л):	100
Падение давления:	0,30 атм/DTE 25
Материал корпуса:	Алюминий
Размеры, ДхШхВ (мм):	160 x 90 x 84
Вес (кг):	1,7

Спецификация

- Не поверяем (NEF)
- с кабелем для датчика, М 8, 4-полюсный, 10 м / 32,8 фута

Особенности

- Из-за большого перепада вязкости рапсола при низких температурах необходимо при работе следить за достаточной текучестью среды

Упаковка

Размеры, ДхШхВ (мм):	180 x 160 x 150
Вес (кг):	2,1
Упаковочная единица:	1,0



Импульсный датчик-G 1"

с табло

Номер артикула:	23 829
Код товара:	4048358238290
Группа скидок:	D

Технические данные

Расстояние входно-выходной фланец:	95
Резьба с обеих сторон:	G 1" вн.
Среды:	самосмозывающиеся жидкие среды
производительность мин. (л/мин):	2
Производительность макс. (л/мин):	100
Направление потока:	горизонтальный
Допустимая температура измеряемой среды макс. (°C):	40
Допустимая температура окружающей среды (°C):	-10 / +60
Точность измерения (%):	0,5
Номинальное давление (атм.):	3,5
Пиковое давление (атм.):	28
Импульсы (импульсы/л):	23,15
Контактная форма:	A-закрыватель
Производительность переключателя (W):	10
Рабочее напряжение (В):	3-30 V DC
рабочий ток (А):	0,5
Ток включения (А):	0,5
Сопротивление сенсора (МОм):	300
Срок службы батареи:	Прим. 2 года при работе прим. 0,5 часа в день (20 °C)

Материалы частей, контактирующих со средой

Корпус счетчика:	AlSi 12 (устойчив к морской воде)
овальные колеса:	Ацетальгомополимер
Прокладки:	Резина 70
Наружние размеры ДхШхВ (мм):	100 x 130 x 65
Материал:	Vaugruppe
Вес (кг):	0,65
Материал:	Vaugruppe

Спецификация

- Импульсный датчик для системы управления раздачей дизтоплива
- Предназначен для использования с дизтопливом, газойлем и жидкими самосмазывающимися средами.
- Счетчик текущего расхода с плавающей запятой, обнуляем, деление 0,000 до 99999
- Сумматор шестизначный с плавающей запятой, деление 0,0 до 999999
- Соединительный кабель, 3 м, со штекером (83 012)

Особенности

- Легко считываемое большое табло с 5 позициями
- Возможность сброса показаний

- Точность измерения можно настроить с помощью коэффициента калибровки в зависимости от вязкости.
- Выставляемые пользователем единицы измерения: литр, галлон, пинта, кварта

Упаковка

Размеры, ДхШхВ (мм):	145 x 126 x 78
Вес с упаковкой (кг):	0,74
Упаковочная единица:	1,0



Выносное табло для импульсного датчика

NUMERIX³-счетчик на овальных колесах

Номер артикула: 23 830
 Код товара: 4048358238306
 Группа скидок: D

Технические данные

Материал корпуса: Алюминий и пластик
 Высота цифр (мм): 13
 Табло: цифровой
 Тип батареи: 2 x 1,5 В
 Срок службы батареи: Прим. 2 года при работе прим. 0,5 часа в день (20 °C)
 Наружние размеры ДхШхВ (мм): 100 x 130 x 32

Спецификация

- Счетчик текущего расхода с плавающей запятой, обнуляем, деление 0,000 до 99999
- Сумматор шестизначный с плавающей запятой, деление 0,0 до 999999

Особенности

- Легко считываемое большое табло с 5 позициями
- Возможность сброса показаний
- Точность измерения можно настроить с помощью коэффициента калибровки в зависимости от вязкости.
- Выставляемые пользователем единицы измерения: литр, галлон, пинта, кварта

Упаковка

Упаковочная единица: 1,0

Импульсный датчик для систем смазки0-1000 cm³/min-700/10153 bar/psi

Номер артикула:	61 560
Код товара:	4048358615602
Группа скидок:	D

Технические данные

Резьба 1:	G 1/8" вн.
Резьба 2:	G 1/8" вн.
Область применения:	Смазки вязкостью NLGI 00-3
Производительность (см ³ /мин):	0 - 1000
Макс. рабочее давление. (атм/psi):	700 / 10153
Предельное давление (атм/psi):	1000 / 14504
Повторяемость 0-300 атм (%):	1
Контактная форма:	A-закрыватель
Производительность переключателя (W):	10
Рабочее напряжение (В):	3 - 30 В пост. тока
рабочий ток (А):	0,5
Ток включения (А):	0,5
Сопротивление сенсора (МОм):	300
Диапазон температур (°C):	-40 / +70
Диапазон температур (°F):	-40 / +158
Материал корпуса:	AlSi 12 (устойчив к морской воде)
Обработка поверхности корпуса:	Черный, катафорез
Размеры, ДхШхВ (мм):	84 x 54 x 46
Размеры, ДхШхВ (дюйм):	3.31 x 2.12 x 1.81
Вес (кг):	0,408
Вес (фунт):	1.05

Спецификация

- Импульсный датчик для контроля смазочных систем или для определения количества перекачиваемой смазки (только в сочетании с системой управления раздачей смазки или блоком управления насосом для смазки)

Особенности

- Для применения с консистентными смазками классов вязкости NLGI 00-3
- Прочный алюминиевый корпус с покрытием нанесенным методом катафореза
- Корпус с защитой от брызг воды
- Шокозащищенная электроника

Упаковка

Размеры, ДхШхВ (мм):	155 x 140 x 110
Размеры, ДхШхВ (дюйм):	6.1 x 5.51 x 4.33
Вес (кг):	0,266
Вес (фунт):	0.588
Упаковочная единица:	1,0

Алматы (7273)495-231
Ангарск (3955)60-70-56
Архангельск (8182)63-90-72
Астрахань (8512)99-46-04
Барнаул (3852)73-04-60
Белгород (4722)40-23-64
Благовещенск (4162)22-76-07
Брянск (4832)59-03-52
Владивосток (423)249-28-31
Владикавказ (8672)28-90-48
Владимир (4922)49-43-18
Волгоград (844)278-03-48
Вологда (8172)26-41-59
Воронеж (473)204-51-73
Екатеринбург (343)384-55-89

Иваново (4932)77-34-06
Ижевск (3412)26-03-58
Иркутск (395)279-98-46
Казань (843)206-01-48
Калининград (4012)72-03-81
Калуга (4842)92-23-67
Кемерово (3842)65-04-62
Киров (8332)68-02-04
Коломна (4966)23-41-49
Кострома (4942)77-07-48
Краснодар (861)203-40-90
Красноярск (391)204-63-61
Курск (4712)77-13-04
Курган (3522)50-90-47
Липецк (4742)52-20-81

Магнитогорск (3519)55-03-13
Москва (495)268-04-70
Мурманск (8152)59-64-93
Набережные Челны (8552)20-53-41
Нижний Новгород (831)429-08-12
Новокузнецк (3843)20-46-81
Ноябрьск (3496)41-32-12
Новосибирск (383)227-86-73
Омск (3812)21-46-40
Орел (4862)44-53-42
Оренбург (3532)37-68-04
Пенза (8412)22-31-16
Петрозаводск (8142)55-98-37
Псков (8112)59-10-37
Пермь (342)205-81-47

Ростов-на-Дону (863)308-18-15
Рязань (4912)46-61-64
Самара (846)206-03-16
Санкт-Петербург (812)309-46-40
Саратов (845)249-38-78
Севастополь (8692)22-31-93
Саранск (8342)22-96-24
Симферополь (3652)67-13-56
Смоленск (4812)29-41-54
Сочи (862)225-72-31
Ставрополь (8652)20-65-13
Сургут (3462)77-98-35
Сыктывкар (8212)25-95-17
Тамбов (4752)50-40-97
Тверь (4822)63-31-35

Тольятти (8482)63-91-07
Томск (3822)98-41-53
Тула (4872)33-79-87
Тюмень (3452)66-21-18
Ульяновск (8422)24-23-59
Улан-Удэ (3012)59-97-51
Уфа (347)229-48-12
Хабаровск (4212)92-98-04
Чебоксары (8352)28-53-07
Челябинск (351)202-03-61
Череповец (8202)49-02-64
Чита (3022)38-34-83
Якутск (4112)23-90-97
Ярославль (4852)69-52-93

Россия +7(495)268-04-70

Казахстан +7(7172)727-132

Киргизия +996(312)96-26-47

<https://pressol.nt-rt.ru/> || pss@nt-rt.ru