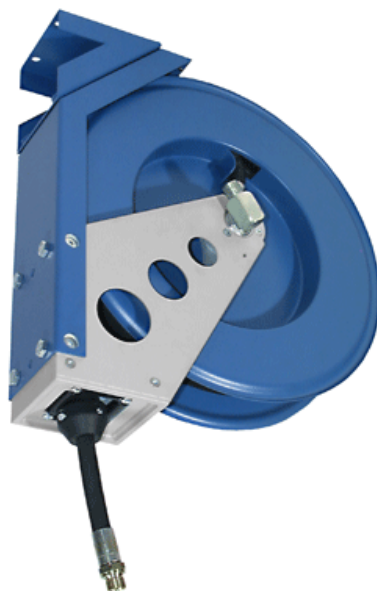


## Катушки со шлангом для масла



**Алматы** (7273)495-231  
**Ангарск** (3955)60-70-56  
**Архангельск** (8182)63-90-72  
**Астрахань** (8512)99-46-04  
**Барнаул** (3852)73-04-60  
**Белгород** (4722)40-23-64  
**Благовещенск** (4162)22-76-07  
**Брянск** (4832)59-03-52  
**Владивосток** (423)249-28-31  
**Владикавказ** (8672)28-90-48  
**Владимир** (4922)49-43-18  
**Волгоград** (844)278-03-48  
**Вологда** (8172)26-41-59  
**Воронеж** (473)204-51-73  
**Екатеринбург** (343)384-55-89

**Иваново** (4932)77-34-06  
**Ижевск** (3412)26-03-58  
**Иркутск** (395)279-98-46  
**Казань** (843)206-01-48  
**Калининград** (4012)72-03-81  
**Калуга** (4842)92-23-67  
**Кемерово** (3842)65-04-62  
**Киров** (8332)68-02-04  
**Коломна** (4966)23-41-49  
**Кострома** (4942)77-07-48  
**Краснодар** (861)203-40-90  
**Красноярск** (391)204-63-61  
**Курск** (4712)77-13-04  
**Курган** (3522)50-90-47  
**Липецк** (4742)52-20-81

**Магнитогорск** (3519)55-03-13  
**Москва** (495)268-04-70  
**Мурманск** (8152)59-64-93  
**Набережные Челны** (8552)20-53-41  
**Нижний Новгород** (831)429-08-12  
**Новокузнецк** (3843)20-46-81  
**Ноябрьск** (3496)41-32-12  
**Новосибирск** (383)227-86-73  
**Омск** (3812)21-46-40  
**Орел** (4862)44-53-42  
**Оренбург** (3532)37-68-04  
**Пенза** (8412)22-31-16  
**Петрозаводск** (8142)55-98-37  
**Псков** (8112)59-10-37  
**Пермь** (342)205-81-47

**Ростов-на-Дону** (863)308-18-15  
**Рязань** (4912)46-61-64  
**Самара** (846)206-03-16  
**Санкт-Петербург** (812)309-46-40  
**Саратов** (845)249-38-78  
**Севастополь** (8692)22-31-93  
**Саранск** (8342)22-96-24  
**Симферополь** (3652)67-13-56  
**Смоленск** (4812)29-41-54  
**Сочи** (862)225-72-31  
**Ставрополь** (8652)20-65-13  
**Сургут** (3462)77-98-35  
**Сыктывкар** (8212)25-95-17  
**Тамбов** (4752)50-40-97  
**Тверь** (4822)63-31-35

**Тольятти** (8482)63-91-07  
**Томск** (3822)98-41-53  
**Тула** (4872)33-79-87  
**Тюмень** (3452)66-21-18  
**Ульяновск** (8422)24-23-59  
**Улан-Удэ** (3012)59-97-51  
**Уфа** (347)229-48-12  
**Хабаровск** (4212)92-98-04  
**Чебоксары** (8352)28-53-07  
**Челябинск** (351)202-03-61  
**Череповец** (8202)49-02-64  
**Чита** (3022)38-34-83  
**Якутск** (4112)23-90-97  
**Ярославль** (4852)69-52-93

Россия +7(495)268-04-70

Казахстан +7(7172)727-132

Киргизия +996(312)96-26-47



### Катушка со шлангом для масла, комплект

открытая, стена-пол, 120 атм, Ду12, 10м

Номер артикула:	29 142 600
Код товара:	4103810428623
Группа скидок:	D

### Технические данные

Длина раздаточного шланга (м):	10
Резьба раздаточного шланга:	G 1/2" нар./вн.
Длина соединительного шланга (м):	1
Резьба соединительного шланга:	G 1/2" вн./вн.
Внутренний диаметр шланга (мм):	12
Макс. рабочее давление. (атм.):	120
Размеры, ДхШхВ (мм):	472 x 152 x 498

### Спецификация

- открытая, для монтажа на полу/стене
- Шланговая катушка (29 142)
- для прямого подключения к маслопроводным трубопроводам (резьба уменьшена до G 1/2" нар.)
- Фиксатор шланга
- Фильтр, G 1/2" вн.
- Шаровый кран, G 1/2" вн.
- Со всеми необходимыми переходниками для монтажа
- Раздаточный пистолет с шатуном и каплеотсекателем (19 718)

### Упаковка

Размеры, ДхШхВ (мм):	570 x 530 x 230
Вес (кг):	18,687
Упаковочная единица:	1,0



### Катушка со шлангом для масла, комплект

открытая, стена-пол, 120 атм, Ду12, 10 м

**Номер артикула:** 29 142 601  
**Код товара:** 4103810428630  
**Группа скидок:** D

#### Технические данные

Длина раздаточного шланга (м): 10  
Резьба раздаточного шланга: G 1/2" нар./вн.  
Длина соединительного шланга (м): 1  
Резьба соединительного шланга: G 1/2" вн./вн.  
Внутренний диаметр шланга (мм): 12  
Макс. рабочее давление. (атм.): 120  
Размеры, ДхШхВ (мм): 472 x 152 x 498

#### Спецификация

- открытая, для монтажа на полу/стене
- Шланговая катушка (29 142)
- для прямого подключения к маслопроводным трубопроводам (резьба уменьшена до G 1/2" нар.)
- Фиксатор шланга
- Фильтр, G 1/2" вн.
- Шаровый кран, G 1/2" вн.
- Со всеми необходимыми переходниками для монтажа
- С раздаточным пистолетом с цифровым счетчиком (19 698 950), шатуном, каплеотсекателем

#### Упаковка

Размеры, ДхШхВ (мм): 570 x 530 x 300  
Вес (кг): 19,656  
Упаковочная единица: 1,0



**Катушка со шлангом для масла**, с монтажным комплектом, с пистолетом  
19723 Открытая, 120 bar, DN 12, 1, Pressol 29142602

#### Технические данные

Длина раздаточного шланга (м) 10  
 Резьба раздаточного шланга G 1/2" нар./вн.  
 Длина соединительного шланга (м) 1  
 Резьба соединительного шланга G 1/2" вн./вн.  
 Внутренний диаметр шланга (мм) 12  
 Макс. рабочее давление. (атм) 120  
 Размеры, ДхШхВ (мм) 472 x 152 x 498

#### Спецификация

- открытая, для монтажа на полу/стене
- Шланговая катушка (29 142)
- для прямого подключения к маслопроводным трубопроводам (резьба уменьшена до G 1/2" нар.)
- Фиксатор шланга
- Фильтр, G 1/2" вн.
- Шаровый кран, G 1/2" вн.
- Со всеми необходимыми переходниками для монтажа
- с раздаточным пистолетом с механическим счетчиком (19 723)



**Катушка со шлангом для масла**, с монтажным комплектом, с пистолетом  
19724 Открытая, 120 bar, DN 12, 1, Pressol 29142603

#### Технические данные

Длина раздаточного шланга (м) 10  
 Резьба раздаточного шланга G 1/2" нар./вн.  
 Длина соединительного шланга (м) 1  
 Резьба соединительного шланга G 1/2" вн./вн.  
 Внутренний диаметр шланга (мм) 12  
 Макс. рабочее давление. (атм) 120  
 Размеры, ДхШхВ (мм) 472 x 152 x 498

#### Спецификация

- открытая, для монтажа на полу/стене
- Шланговая катушка (29 142)
- для прямого подключения к маслопроводным трубопроводам (резьба уменьшена до G 1/2" нар.)
- Фиксатор шланга
- Фильтр, G 1/2" вн.
- Шаровый кран, G 1/2" вн.
- Со всеми необходимыми переходниками для монтажа
- с раздаточным пистолетом с программируемым механическим счетчиком (19 724)



**Катушка со шлангом для масла**, с монтажным комплектом, с пистолетом 19709 Открытая, 120 bar, DN 12, 1, Pressol 29142604

#### Технические данные

Длина раздаточного шланга (м) 10  
 Резьба раздаточного шланга G 1/2" нар./вн.  
 Длина соединительного шланга (м) 1  
 Резьба соединительного шланга G 1/2" вн./вн.  
 Внутренний диаметр шланга (мм) 12  
 Макс. рабочее давление. (атм) 120  
 Размеры, ДхШхВ (мм) 472 x 152 x 498

#### Спецификация

- открытая, для монтажа на полу/стене
- Шланговая катушка (29 142)
- для прямого подключения к маслопроводным трубопроводам (резьба уменьшена до G 1/2" нар.)
- Фиксатор шланга
- Фильтр, G 1/2" вн.
- Шаровый кран, G 1/2" вн.
- Со всеми необходимыми переходниками для монтажа
- с раздаточным пистолетом с цифровым счетчиком, поверяем (19 709), шатуном, каплеотсекателем



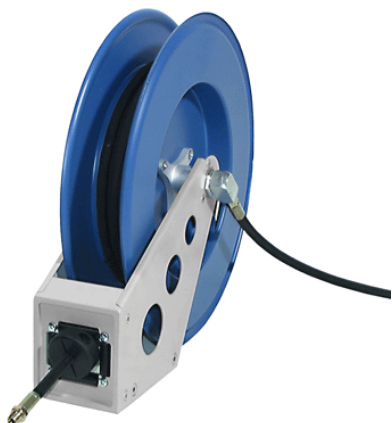
**Катушка со шлангом для масла и тосола** Открытая, 120 bar, DN 12, 15 м, комплект с 19 718, Pressol 29143600

#### Технические данные

Длина раздаточного шланга (м) 15  
 Резьба раздаточного шланга G 1/2" нар./вн.  
 Длина соединительного шланга (м) 1  
 Резьба соединительного шланга G 1/2" вн./вн.  
 Внутренний диаметр шланга (мм) 12  
 Макс. рабочее давление. (атм) 120  
 Размеры, ДхШхВ (мм) 472 x 152 x 498

#### Спецификация

- открытая, для монтажа на полу/стене
- Шланговая катушка (29 143)
- для прямого подключения к маслопроводным трубопроводам (резьба уменьшена до G 1/2" нар.)
- Фиксатор шланга
- Фильтр, G 1/2" вн.
- Шаровый кран, G 1/2" вн.
- Со всеми необходимыми переходниками для монтажа
- Раздаточный пистолет с шатуном и каплеотсекателем (19 718)



Катушка со шлангом для масла  
открытая, стена-пол, 120 атм, Ду 12, 15 м

Номер артикула: 29 143  
Код товара: 4103810291432  
Группа скидок: D

#### Технические данные

Длина раздаточного шланга (м): 15  
 Резьба раздаточного шланга: G 1/2" нар./вн.  
 Длина соединительного шланга (м): 1  
 Резьба соединительного шланга: G 1/2" i/i  
 Внутренний диаметр шланга (Ду): 12  
 Рабочее давление (атм): 120  
 Лакировка  
 Вкладыш: серый матовый, RAL 7040  
 Опорная плата: серый матовый, RAL 7040  
 Барабан: синий, Pantone 294 C  
 Размеры ДхШхВ (мм): 472 x 152 x 498  
 Вес (кг): 19,500

#### Спецификация

- открытая, для монтажа на полу/стене
- Со стопором шланга

#### Примечания

- Шланговые катушки Pressol крайне прочны и отличаются небольшими размерами.
- Все жестяные части фосфатированы, огрунтованы и лакированы.
- Тщательная обработка поверхности всех металлических частей обеспечивает высокую защиту от коррозии.
- ось (Ø 40 мм) из литого цинка. Выбранные нашими инженерами размеры гарантируют почти неограниченный срок службы
- Как пара материалов ось/подшипник так и пакет пружин обслуживания не требуют
- Легок для монтажа, т.к. при закреплении кронштейна на стене вес катушки с кабелем держать не нужно. d der Montage nicht gehalten werden muss.
- Все шатуны на подшипниках
- Высокие давления в системах подачи не влияют на прикладываемую силу для вращения катушки
- На каждые 1/4 оборота шланг может быть зафиксирован.

#### Упаковка

Размер ДхШхВ (мм): 540 x 580 x 160  
 Вес (кг): 21,500  
 Количество в упаковке: 1.0



**Катушка со шлангом для масла и тосола** Открытая, 120 bar, DN 12, 15 м, комплект с 19707 950, Presssol 29143601

#### Технические данные

Длина раздаточного шланга (м) 15  
 Резьба раздаточного шланга G 1/2" нар./вн.  
 Длина соединительного шланга (м) 1  
 Резьба соединительного шланга G 1/2" вн./вн.  
 Внутренний диаметр шланга (мм) 12  
 Макс. рабочее давление. (атм) 120  
 Размеры, ДхШхВ (мм) 472 x 152 x 498

#### Спецификация

- открытая, для монтажа на полу/стене
- Шланговая катушка (29 143)
- для прямого подключения к маслопроводным трубопроводам (резьба уменьшена до G 1/2" нар.)
- Фиксатор шланга
- Фильтр, G 1/2" вн.
- Шаровый кран, G 1/2" вн.
- Со всеми необходимыми переходниками для монтажа
- с раздаточным пистолетом с цифровым счетчиком (19 698 950), шатуном, каплеотсекателем



**Катушка со шлангом для масла и тосола** Открытая, 120 bar, DN 12, 15 м, комплект с 19723, Presssol 29143602

#### Технические данные

Длина раздаточного шланга (м) 15  
 Резьба раздаточного шланга G 1/2" нар./вн.  
 Длина соединительного шланга (м) 1  
 Резьба соединительного шланга G 1/2" вн./вн.  
 Внутренний диаметр шланга (мм) 12  
 Макс. рабочее давление. (атм) 120  
 Размеры, ДхШхВ (мм) 472 x 152 x 498

#### Спецификация

- открытая, для монтажа на полу/стене
- Шланговая катушка (29 143)
- для прямого подключения к маслопроводным трубопроводам (резьба уменьшена до G 1/2" нар.)
- Фиксатор шланга
- Фильтр, G 1/2" вн.
- Шаровый кран, G 1/2" вн.
- Со всеми необходимыми переходниками для монтажа
- с раздаточным пистолетом с механическим счетчиком (19 723)



**Катушка со шлангом для масла и тосола** Открытая, 120 bar, DN 12, 15 m, комплект с 19 724, Pressol 29143603

**Технические данные**

Длина раздаточного шланга (м) 15  
 Резьба раздаточного шланга G 1/2" нар./вн.  
 Длина соединительного шланга (м) 1  
 Резьба соединительного шланга G 1/2" вн./вн.  
 Внутренний диаметр шланга (мм) 12  
 Макс. рабочее давление. (атм) 120  
 Размеры, ДхШхВ (мм) 472 x 152 x 498

**Спецификация**

- открытая, для монтажа на полу/стене
- Шланговая катушка (29 143)
- для прямого подключения к маслопроводным трубопроводам (резьба уменьшена до G 1/2" нар.)
- Фиксатор шланга
- Фильтр, G 1/2" вн.
- Шаровый кран, G 1/2" вн.
- Со всеми необходимыми переходниками для монтажа
- с раздаточным пистолетом с программируемым механическим счетчиком (19 724)



**Катушка со шлангом для масла и тосола** Открытая, 120 bar, DN 12, 15 m, комплект с 19 709, Pressol 29143604

**Технические данные**

Длина раздаточного шланга (м) 15  
 Резьба раздаточного шланга G 1/2" нар./вн.  
 Длина соединительного шланга (м) 1  
 Резьба соединительного шланга G 1/2" вн./вн.  
 Внутренний диаметр шланга (мм) 12  
 Макс. рабочее давление. (атм) 120  
 Размеры, ДхШхВ (мм) 472 x 152 x 498

**Спецификация**

- открытая, для монтажа на полу/стене
- Шланговая катушка (29 143)
- для прямого подключения к маслопроводным трубопроводам (резьба уменьшена до G 1/2" нар.)
- Фиксатор шланга
- Фильтр, G 1/2" вн.
- Шаровый кран, G 1/2" вн.
- Со всеми необходимыми переходниками для монтажа
- с раздаточным пистолетом с цифровым счетчиком, поверяем (19 709), шатуном, каплеотсекателем





**Катушка со шлангом для масла, с монтажным комплектом, с пистолетом**  
19718 Закрытая, 120 bar, DN 12, 1, Pressol 29172600

#### Технические данные

Длина раздаточного шланга (м) 10  
 Резьба раздаточного шланга G 1/2" нар./вн.  
 Длина соединительного шланга (м) 1  
 Резьба соединительного шланга G 1/2" вн./вн.  
 Внутренний диаметр шланга (мм) 12  
 Макс. рабочее давление. (атм) 120  
 Размеры, ДхШхВ (мм) 495 x 158 x 508

#### Спецификация

- закрытая, для монтажа на стене/полу, шатун снаружи
- Шланговая катушка (29 172)
- для прямого подключения к маслопроводным трубопроводам (резьба уменьшена до G 1/2" нар.)
- Фиксатор шланга
- Фильтр, G 1/2" вн.
- Шаровый кран, G 1/2" вн.
- Со всеми необходимыми переходниками для монтажа
- Раздаточный пистолет с шатуном и каплеотсекателем (19 718)



**Катушка со шлангом для масла, монтажны1 комплект, с пистолетом**  
19707 950 Закрытая, 120 bar, DN 12, 1, Pressol 29172601

#### Технические данные

Длина раздаточного шланга (м) 10  
 Резьба раздаточного шланга G 1/2" нар./вн.  
 Длина соединительного шланга (м) 1  
 Резьба соединительного шланга G 1/2" вн./вн.  
 Внутренний диаметр шланга (мм) 12  
 Макс. рабочее давление. (атм) 120  
 Размеры, ДхШхВ (мм) 495 x 158 x 508

#### Спецификация

- закрытая, для монтажа на стене/полу, шатун снаружи
- Шланговая катушка (29 172)
- для прямого подключения к маслопроводным трубопроводам (резьба уменьшена до G 1/2" нар.)
- Фиксатор шланга
- Фильтр, G 1/2" вн.
- Шаровый кран, G 1/2" вн.
- Со всеми необходимыми переходниками для монтажа
- с раздаточным пистолетом с цифровым счетчиком (19 698 950), шатуном, каплеотсекателем



**Катушка со шлангом для масла**, с монтажным комплектом, с пистолетом 19723 Закрытая, 120 bar, DN 12, 1, Pressol 29172602

**Технические данные**

Длина раздаточного шланга (м) 10  
 Резьба раздаточного шланга G 1/2" нар./вн.  
 Длина соединительного шланга (м) 1  
 Резьба соединительного шланга G 1/2" вн./вн.  
 Внутренний диаметр шланга (мм) 12  
 Макс. рабочее давление. (атм) 120  
 Размеры, ДхШхВ (мм) 495 x 158 x 508

**Спецификация**

- закрытая, для монтажа на стене/полу, шатун снаружи
- Шланговая катушка (29 172)
- для прямого подключения к маслопроводным трубопроводам (резьба уменьшена до G 1/2" нар.)
- Фиксатор шланга
- Фильтр, G 1/2" вн.
- Шаровый кран, G 1/2" вн.
- Со всеми необходимыми переходниками для монтажа
- с раздаточным пистолетом с механическим счетчиком (19 723)



**Катушка со шлангом для масла**, с монтажным комплектом, с пистолетом 19724 Закрытая, 120 bar, DN 12, 1, Pressol 29172603

**Технические данные**

Длина раздаточного шланга (м) 10  
 Резьба раздаточного шланга G 1/2" нар./вн.  
 Длина соединительного шланга (м) 1  
 Резьба соединительного шланга G 1/2" вн./вн.  
 Внутренний диаметр шланга (мм) 12  
 Макс. рабочее давление. (атм) 120  
 Размеры, ДхШхВ (мм) 495 x 158 x 508

**Спецификация**

- закрытая, для монтажа на стене/полу, шатун снаружи
- Шланговая катушка (29 172)
- для прямого подключения к маслопроводным трубопроводам (резьба уменьшена до G 1/2" нар.)
- Фиксатор шланга
- Фильтр, G 1/2" вн.
- Шаровый кран, G 1/2" вн.
- Со всеми необходимыми переходниками для монтажа
- с раздаточным пистолетом с программируемым механическим счетчиком (19 724)



**Катушка со шлангом для масла**, с монтажным комплектом, с пистолетом 19709 Закрытая, 120 bar, DN 12, 1, Pressol 29172604

**Технические данные**

Длина раздаточного шланга (м) 10  
 Резьба раздаточного шланга G 1/2" нар./вн.  
 Длина соединительного шланга (м) 1  
 Резьба соединительного шланга G 1/2" вн./вн.  
 Внутренний диаметр шланга (мм) 12  
 Макс. рабочее давление. (атм) 120  
 Размеры, ДхШхВ (мм) 495 x 158 x 508

**Спецификация**

- закрытая, для монтажа на стене/полу, шатун снаружи
- Шланговая катушка (29 172)
- для прямого подключения к маслопроводным трубопроводам (резьба уменьшена до G 1/2" нар.)
- Фиксатор шланга
- Фильтр, G 1/2" вн.
- Шаровый кран, G 1/2" вн.
- Со всеми необходимыми переходниками для монтажа
- с раздаточным пистолетом с цифровым счетчиком, поверяем (19 709), шатуном, каплеотсекателем



**Катушка со шлангом для масла и тосола**, с монтажным комплектом, с пистолетом 19718 Закрытая, 120 bar,, Pressol 29173600

**Технические данные**

Длина раздаточного шланга (м) 15  
 Резьба раздаточного шланга G 1/2" нар./вн.  
 Длина соединительного шланга (м) 1  
 Резьба соединительного шланга G 1/2" вн./вн.  
 Внутренний диаметр шланга (мм) 12  
 Макс. рабочее давление. (атм) 120  
 Размеры, ДхШхВ (мм) 495 x 158 x 508

**Спецификация**

- закрытая, для монтажа на стене/полу, шатун снаружи
- Шланговая катушка (29 173)
- для прямого подключения к маслопроводным трубопроводам (резьба уменьшена до G 1/2" нар.)
- Фиксатор шланга
- Фильтр, G 1/2" вн.
- Шаровый кран, G 1/2" вн.
- Со всеми необходимыми переходниками для монтажа
- Раздаточный пистолет с шатуном и каплеотсекателем (19 718)



**Катушка со шлангом для масла и тосола**, с монтажным комплектом, с пистолетом 19718 Закрытая, 120 bar., Pressol 29173600

**Технические данные**

Длина раздаточного шланга (м) 15  
 Резьба раздаточного шланга G 1/2" нар./вн.  
 Длина соединительного шланга (м) 1  
 Резьба соединительного шланга G 1/2" вн./вн.  
 Внутренний диаметр шланга (мм) 12  
 Макс. рабочее давление. (атм) 120  
 Размеры, ДхШхВ (мм) 495 x 158 x 508

**Спецификация**

- закрытая, для монтажа на стене/полу, шатун снаружи
- Шланговая катушка (29 173)
- для прямого подключения к маслопроводным трубопроводам (резьба уменьшена до G 1/2" нар.)
- Фиксатор шланга
- Фильтр, G 1/2" вн.
- Шаровый кран, G 1/2" вн.
- Со всеми необходимыми переходниками для монтажа
- с раздаточным пистолетом с цифровым счетчиком (19 698 950), шатуном, каплеотсекателем



**Катушка со шлангом для масла и тосола**, с монтажным комплектом, с пистолетом 19723 Закрытая, 120 bar., Pressol 29173602

**Технические данные**

Длина раздаточного шланга (м) 15  
 Резьба раздаточного шланга G 1/2" нар./вн.  
 Длина соединительного шланга (м) 1  
 Резьба соединительного шланга G 1/2" вн./вн.  
 Внутренний диаметр шланга (мм) 12  
 Макс. рабочее давление. (атм) 120  
 Размеры, ДхШхВ (мм) 495 x 158 x 508

**Спецификация**

- закрытая, для монтажа на стене/полу, шатун снаружи
- Шланговая катушка (29 17)
- для прямого подключения к маслопроводным трубопроводам (резьба уменьшена до G 1/2" нар.)
- Фиксатор шланга
- Фильтр, G 1/2" вн.
- Шаровый кран, G 1/2" вн.
- Со всеми необходимыми переходниками для монтажа
- с раздаточным пистолетом с механическим счетчиком (19 723)



**Катушка со шлангом для масла и тосола**, с монтажным комплектом, с пистолетом 19724 Закрытая, 120 bar., Pressol 29173603

#### Технические данные

Длина раздаточного шланга (м) 15  
 Резьба раздаточного шланга G 1/2" нар./вн.  
 Длина соединительного шланга (м) 1  
 Резьба соединительного шланга G 1/2" вн./вн.  
 Внутренний диаметр шланга (мм) 12  
 Макс. рабочее давление. (атм) 120  
 Размеры, ДхШхВ (мм) 495 x 158 x 508

#### Спецификация

- закрытая, для монтажа на стене/полу, шатун снаружи
- Шланговая катушка (29 173)
- для прямого подключения к маслопроводным трубопроводам (резьба уменьшена до G 1/2" нар.)
- Фиксатор шланга
- Фильтр, G 1/2" вн.
- Шаровый кран, G 1/2" вн.
- Со всеми необходимыми переходниками для монтажа
- с раздаточным пистолетом с программируемым механическим счетчиком (19 724)



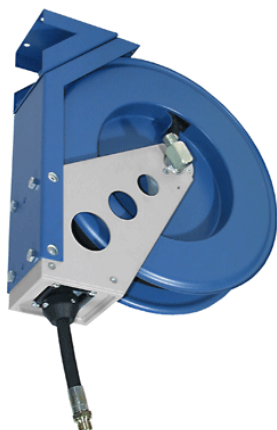
**Катушка со шлангом для масла и тосола**, с монтажным комплектом, с пистолетом 19709 Закрытая, 120 bar., Pressol 29173604

#### Технические данные

Длина раздаточного шланга (м) 15  
 Резьба раздаточного шланга G 1/2" нар./вн.  
 Длина соединительного шланга (м) 1  
 Резьба соединительного шланга G 1/2" вн./вн.  
 Внутренний диаметр шланга (мм) 12  
 Макс. рабочее давление. (атм) 120  
 Размеры, ДхШхВ (мм) 495 x 158 x 508

#### Спецификация

- закрытая, для монтажа на стене/полу, шатун снаружи
- Шланговая катушка (29 173)
- для прямого подключения к маслопроводным трубопроводам (резьба уменьшена до G 1/2" нар.)
- Фиксатор шланга
- Фильтр, G 1/2" вн.
- Шаровый кран, G 1/2" вн.
- Со всеми необходимыми переходниками для монтажа
- с раздаточным пистолетом с цифровым счетчиком, поверяем (19 709), шатуном, каплеотсекателем



Катушка со шлангом для масла  
открытая, на потолок, 120 атм, Ду12, 10м

Номер артикула: 29 152  
Код товара: 4103810291524  
Группа скидок: D

#### Технические данные

Длина раздаточного шланга (м): 10  
 Резьба раздаточного шланга: G 1/2" нар./вн.  
 Длина соединительного шланга (м): 1  
 Резьба соединительного шланга: G 1/2" i/i  
 Внутренний диаметр шланга (Ду): 12  
 Рабочее давление (атм): 120  
 Лакировка  
 Вкладыш: серый матовый, RAL 7040  
 Опорная плата: серый матовый, RAL 7040  
 Барабан: синий, Pantone 294 C  
 Консоль, угловая: синий, Pantone 294 C  
 Размеры ДхШхВ (мм): 475 x 158 x 520  
 Вес (кг): 21,100

#### Спецификация

- открытая, для монтажа на потолке
- Со стопором шланга

#### Примечания

- Шланговые катушки Pressol крайне прочны и отличаются небольшими размерами.
- Все жестяные части фосфатированы, огрунтованы и лакированы.
- Тщательная обработка поверхности всех металлических частей обеспечивает высокую защиту от коррозии.
- ось (Ø 40 мм) из литого цинка. Выбранные нашими инженерами размеры гарантируют почти неограниченный срок службы
- Как пара материалов ось/подшипник так и пакет пружин обслуживания не требуют
- Легок для монтажа, т.к. при закреплении кронштейна на стене вес катушки с кабелем держать не нужно. d der Montage nicht gehalten werden muss.
- Все шатуны на подшипниках
- Высокие давления в системах подачи не влияют на прикладываемую силу для вращения катушки
- На каждые 1/4 оборота шланг может быть зафиксирован.

#### Упаковка

Размер ДхШхВ (мм): 540 x 580 x 160  
 Вес (кг): 22,200  
 Количество в упаковке: 1.0



Катушка со шлангом для масла  
закрытая шатун снаружи, стена-пол, 120 атм, Ду12, 10 м

Номер артикула: 29 172  
Код товара: 4103810291722  
Группа скидок: D

#### Технические данные

Длина раздаточного шланга (м): 10  
 Резьба раздаточного шланга: G 1/2" нар./вн.  
 Длина соединительного шланга (м): 1  
 Резьба соединительного шланга: G 1/2" вн./вн.,  
 Внутренний диаметр шланга (Ду): 12  
 Рабочее давление (атм): 120  
 Лакировка  
 Корпус: серый матовый, RAL 7040  
 Вкладыш: серый матовый, RAL 7040  
 Опорная плата: серый матовый, RAL 7040  
 Барабан: синий, Pantone 294 C  
 Консоль: синий, Pantone 294 C  
 Размеры ДхШхВ (мм): 495 x 158 x 508  
 Вес (кг): 24,100

#### Спецификация

- закрытая, для монтажа на стене/полу, шатун снаружи
- Со стопором шланга

#### Примечания

- Шланговые катушки Pressol крайне прочны и отличаются небольшими размерами.
- Все жестяные части фосфатированы, огрунтованы и лакированы.
- Тщательная обработка поверхности всех металлических частей обеспечивает высокую защиту от коррозии.
- ось (Ø 40 мм) из литого цинка. Выбранные нашими инженерами размеры гарантируют почти неограниченный срок службы
- Как пара материалов ось/подшипник так и пакет пружин обслуживания не требуют
- Легок для монтажа, т.к. при закреплении кронштейна на стене вес катушки с кабелем держать не нужно. d der Montage nicht gehalten werden muss.
- Все шатуны на подшипниках
- Высокие давления в системах подачи не влияют на прикладываемую силу для вращения катушки
- На каждые 1/4 оборота шланг может быть зафиксирован.

#### Упаковка

Размер ДхШхВ (мм): 540 x 580 x 160  
 Вес (кг): 25,100  
 Количество в упаковке: 1.0



Катушка со шлангом для масла  
закрытая шатун снаружи, стена-пол, 120 атм, Ду12, 15 м

Номер артикула: 29 173  
Код товара: 4103810291739  
Группа скидок: D

#### Технические данные

Длина раздаточного шланга (м): 15  
 Резьба раздаточного шланга: G 1/2" нар./вн.  
 Длина соединительного шланга (м): 1  
 Резьба соединительного шланга: G 1/2" вн./вн.,  
 Внутренний диаметр шланга (Ду): 12  
 Рабочее давление (атм): 120  
 Лакировка  
 Корпус: серый матовый, RAL 7040  
 Вкладыш: серый матовый, RAL 7040  
 Опорная плата: серый матовый, RAL 7040  
 Барабан: синий, Pantone 294 C  
 Консоль: синий, Pantone 294 C  
 Размеры ДхШхВ (мм): 495 x 158 x 508  
 Вес (кг): 26,100

#### Спецификация

- закрытая, для монтажа на стене/полу, шатун снаружи
- Со стопором шланга

#### Примечания

- Шланговые катушки Pressol крайне прочны и отличаются небольшими размерами.
- Все жестяные части фосфатированы, огрунтованы и лакированы.
- Тщательная обработка поверхности всех металлических частей обеспечивает высокую защиту от коррозии.
- ось (Ø 40 мм) из литого цинка. Выбранные нашими инженерами размеры гарантируют почти неограниченный срок службы
- Как пара материалов ось/подшипник так и пакет пружин обслуживания не требуют
- Легок для монтажа, т.к. при закреплении кронштейна на стене вес катушки с кабелем держать не нужно. d der Montage nicht gehalten werden muss.
- Все шатуны на подшипниках
- Высокие давления в системах подачи не влияют на прикладываемую силу для вращения катушки
- На каждые 1/4 оборота шланг может быть зафиксирован.

#### Упаковка

Размер ДхШхВ (мм): 540 x 580 x 160  
 Вес (кг): 26,900  
 Количество в упаковке: 1.0





### Катушка со шлангом для масла

закрытая, на потолок, 120 атм, Ду12, 10м

Номер артикула:	29 182
Код товара:	4103810291821
Группа скидок:	D

#### Технические данные

Длина раздаточного шланга (м):	10
Резьба раздаточного шланга:	G 1/2" нар./вн.
Длина соединительного шланга (м):	1
Резьба соединительного шланга:	G 1/2" i/i
Внутренний диаметр шланга (Ду):	12
Макс. рабочее давление. (атм.):	120
Лакировка	
Корпус:	серый матовый, RAL 7040
Вкладыш:	серый матовый, RAL 7040
Опорная плата:	серый матовый, RAL 7040
Барабан:	синий, Pantone 294 C
Консоль, угловая:	синий, Pantone 294 C
Размеры, ДхШхВ (мм):	495 x 170 x 520
Вес (кг):	23,900

#### Спецификация

- закрытая, для монтажа на потолке, шатун внутри
- Со стопором шланга

#### Особенности

- Шланговые катушки Pressol крайне прочны и отличаются небольшими размерами
- Все жестяные части фосфатированы, огрунтованы и лакированы
- Тщательная обработка поверхности всех металлических частей обеспечивает высокую защиту от коррозии
- ось (Ø 40 мм) из литого цинка. Выбранные нашими инженерами размеры гарантируют почти неограниченный срок службы
- Как пара материалов ось/подшипник так и пакет пружин обслуживания не требуют
- Легок для монтажа, т.к. при закреплении кронштейна на стене вес катушки с кабелем держать не нужно. d der Montage nicht gehalten werden muss
- Все шатуны на подшипниках
- Высокие давления в системах подачи не влияют на прикладываемую силу для вращения катушки
- На каждые 1/4 оборота шланг может быть зафиксирован

#### Упаковка

Размеры, ДхШхВ (мм):	540 x 580 x 195
Вес (кг):	25,800
Упаковочная единица:	1,0



### Катушка со шлангом для масла

закрытая, на потолок, 120 атм, Ду12, 15 м

Номер артикула:	29 183
Код товара:	4103810291838
Группа скидок:	D

#### Технические данные

Длина раздаточного шланга (м):	15
Резьба раздаточного шланга:	G 1/2" нар./вн.
Длина соединительного шланга (м):	1
Резьба соединительного шланга:	G 1/2" i/i
Внутренний диаметр шланга (Ду):	12
Макс. рабочее давление. (атм.):	120
Лакировка	
Корпус:	серый матовый, RAL 7040
Вкладыш:	серый матовый, RAL 7040
Опорная плата:	серый матовый, RAL 7040
Барабан:	синий, Pantone 294 C
Консоль, угловая:	синий, Pantone 294 C
Размеры, ДхШхВ (мм):	495 x 170 x 520
Вес (кг):	25,900

#### Спецификация

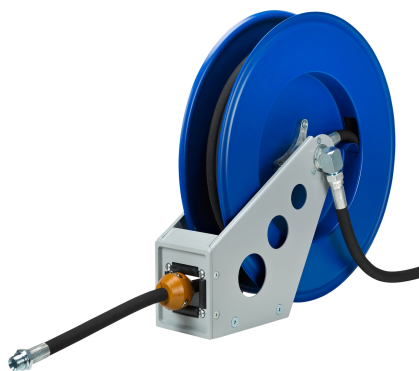
- закрытая, для монтажа на потолке, шатун внутри
- Со стопором шланга

#### Особенности

- Шланговые катушки Pressol крайне прочны и отличаются небольшими размерами
- Все жестяные части фосфатированы, огрунтованы и лакированы
- Тщательная обработка поверхности всех металлических частей обеспечивает высокую защиту от коррозии
- ось (Ø 40 мм) из литого цинка. Выбранные нашими инженерами размеры гарантируют почти неограниченный срок службы
- Как пара материалов ось/подшипник так и пакет пружин обслуживания не требуют
- Легок для монтажа, т.к. при закреплении кронштейна на стене вес катушки с кабелем держать не нужно. d der Montage nicht gehalten werden muss
- Все шатуны на подшипниках
- Высокие давления в системах подачи не влияют на прикладываемую силу для вращения катушки
- На каждые 1/4 оборота шланг может быть зафиксирован

#### Упаковка

Размеры, ДхШхВ (мм):	540 x 580 x 195
Вес (кг):	27,600
Упаковочная единица:	1,0



### Катушка со шлангом для масла

открытая, стена-пол, 120 атм, Ду12, 10 м

Номер артикула:	29 142
Код товара:	4103810291425
Группа скидок:	D

#### Технические данные

Длина раздаточного шланга (м):	10
Резьба раздаточного шланга:	G 1/2" нар./вн.
Длина соединительного шланга (м):	1
Резьба соединительного шланга:	G 1/2" вн./вн.
Внутренний диаметр шланга (Ду):	12
Макс. рабочее давление. (атм.):	120
Лакировка	
Вкладыш:	серый матовый, RAL 7040
Опорная плата:	серый матовый, RAL 7040
Барабан:	синий, Pantone 294 C
Размеры, ДхШхВ (мм):	472 x 152 x 498
Вес (кг):	16,6

#### Спецификация

- открытая, для монтажа на полу/стене
- Со стопором шланга

#### Особенности

- Шланговые катушки Pressol крайне прочны и отличаются небольшими размерами
- Все жестяные части фосфатированы, огрунтованы и лакированы
- Тщательная обработка поверхности всех металлических частей обеспечивает высокую защиту от коррозии
- ось (Ø 40 мм) из литого цинка. Выбранные нашими инженерами размеры гарантируют почти неограниченный срок службы
- Как пара материалов ось/подшипник так и пакет пружин обслуживания не требуют
- Легок для монтажа, т.к. при закреплении кронштейна на стене вес катушки с кабелем держать не нужно.d der Montage nicht gehalten werden muss
- Все шатуны на подшипниках
- Высокие давления в системах подачи не влияют на прикладываемую силу для вращения катушки
- На каждые 1/4 оборота шланг может быть зафиксирован

#### Упаковка

Размеры, ДхШхВ (мм):	540 x 580 x 160
Вес (кг):	18,50
Упаковочная единица:	1,0



### Катушка со шлангом для масла

открытая, на потолок, 120 атм, Ду12, 15 м

Номер артикула:	29 153
Код товара:	4103810291531
Группа скидок:	D

#### Технические данные

Длина раздаточного шланга (м):	15
Резьба раздаточного шланга:	G 1/2" нар./вн.
Длина соединительного шланга (м):	1
Резьба соединительного шланга:	G 1/2" i/i
Внутренний диаметр шланга (Ду):	12
Макс. рабочее давление. (атм.):	120
Лакировка	
Вкладыш:	серый матовый, RAL 7040
Опорная плата:	серый матовый, RAL 7040
Барабан:	синий, Pantone 294 C
Консоль, угловая:	синий, Pantone 294 C
Размеры, ДхШхВ (мм):	475 x 158 x 520
Вес (кг):	24,3

#### Спецификация

- открытая, для монтажа на потолке
- Со стопором шланга

#### Особенности

- Шланговые катушки Pressol крайне прочны и отличаются небольшими размерами
- Все жестяные части фосфатированы, огрунтованы и лакированы
- Тщательная обработка поверхности всех металлических частей обеспечивает высокую защиту от коррозии
- ось (Ø 40 мм) из литого цинка. Выбранные нашими инженерами размеры гарантируют почти неограниченный срок службы
- Как пара материалов ось/подшипник так и пакет пружин обслуживания не требуют
- Легок для монтажа, т.к. при закреплении кронштейна на стене вес катушки с кабелем держать не нужно. d der Montage nicht gehalten werden muss
- Все шатуны на подшипниках
- Высокие давления в системах подачи не влияют на прикладываемую силу для вращения катушки
- На каждые 1/4 оборота шланг может быть зафиксирован

#### Упаковка

Размеры, ДхШхВ (мм):	540 x 580 x 160
Вес (кг):	26,52
Упаковочная единица:	1,0



### Катушка со шлангом для масла

закрытая, стена-пол, 120 атм, Ду12, 10 м

Номер артикула:	29 162
Код товара:	4103810291623
Группа скидок:	D

#### Технические данные

Длина раздаточного шланга (м):	10
Резьба раздаточного шланга:	G 1/2" нар./вн.
Длина соединительного шланга (м):	1
Резьба соединительного шланга:	G 1/2" i/i
Внутренний диаметр шланга (Ду):	12
Макс. рабочее давление. (атм.):	120
Лакировка	
Корпус:	серый матовый, RAL 7040
Вкладыш:	серый матовый, RAL 7040
Опорная плата:	серый матовый, RAL 7040
Барабан:	синий, Pantone 294 C
Консоль:	синий, Pantone 294 C
Размеры, ДхШхВ (мм):	495 x 170 x 508
Вес (кг):	24,500

#### Спецификация

- закрытая, для монтажа на стене/полу, шатун внутри
- Со стопором шланга

#### Особенности

- Шланговые катушки Pressol крайне прочны и отличаются небольшими размерами
- Все жестяные части фосфатированы, огрунтованы и лакированы
- Тщательная обработка поверхности всех металлических частей обеспечивает высокую защиту от коррозии
- ось (Ø 40 мм) из литого цинка. Выбранные нашими инженерами размеры гарантируют почти неограниченный срок службы
- Как пара материалов ось/подшипник так и пакет пружин обслуживания не требуют
- Легок для монтажа, т.к. при закреплении кронштейна на стене вес катушки с кабелем держать не нужно. d der Montage nicht gehalten werden muss
- Все шатуны на подшипниках
- Высокие давления в системах подачи не влияют на прикладываемую силу для вращения катушки
- На каждые 1/4 оборота шланг может быть зафиксирован

#### Упаковка

Размеры, ДхШхВ (мм):	540 x 580 x 195
Вес (кг):	25,400
Упаковочная единица:	1,0



### Катушка со шлангом для масла

закрытая, стена-пол, 120 атм, Ду12, 15м

Номер артикула:	29 163
Код товара:	4103810291630
Группа скидок:	D

#### Технические данные

Длина раздаточного шланга (м):	15
Резьба раздаточного шланга:	G 1/2" нар./вн.
Длина соединительного шланга (м):	1
Резьба соединительного шланга:	G 1/2" i/i
Внутренний диаметр шланга (Ду):	12
Макс. рабочее давление. (атм.):	120
Лакировка	
Корпус:	серый матовый, RAL 7040
Вкладыш:	серый матовый, RAL 7040
Опорная плата:	серый матовый, RAL 7040
Барaban:	синий, Pantone 294 C
Консоль:	синий, Pantone 294 C
Размеры, ДхШхВ (мм):	495 x 170 x 508
Вес (кг):	29,86

#### Спецификация

- закрытая, для монтажа на стене/полу, шатун внутри
- Со стопором шланга

#### Особенности

- Шланговые катушки Pressol крайне прочны и отличаются небольшими размерами
- Все жестяные части фосфатированы, огрунтованы и лакированы
- Тщательная обработка поверхности всех металлических частей обеспечивает высокую защиту от коррозии
- ось (Ø 40 мм) из литого цинка. Выбранные нашими инженерами размеры гарантируют почти неограниченный срок службы
- Как пара материалов ось/подшипник так и пакет пружин обслуживания не требуют
- Легок для монтажа, т.к. при закреплении кронштейна на стене вес катушки с кабелем держать не нужно. d der Montage nicht gehalten werden muss
- Все шатуны на подшипниках
- Высокие давления в системах подачи не влияют на прикладываемую силу для вращения катушки
- На каждые 1/4 оборота шланг может быть зафиксирован

#### Упаковка

Размеры, ДхШхВ (мм):	540 x 580 x 195
Вес (кг):	31,22
Упаковочная единица:	1,0



### Катушка со шлангом для масла

закрытая шатун снаружи, на потолок, 120 ATM, Ду12, 10 м

Номер артикула:	29 192
Код товара:	4103810291920
Группа скидок:	D

#### Технические данные

Длина раздаточного шланга (м):	10
Резьба раздаточного шланга:	G 1/2" нар./вн.
Длина соединительного шланга (м):	1
Резьба соединительного шланга:	G 1/2" i/i
Внутренний диаметр шланга (Ду):	12
Макс. рабочее давление. (атм.):	120
Лакировка	
Корпус:	серый матовый, RAL 7040
Вкладыш:	серый матовый, RAL 7040
Опорная плата:	серый матовый, RAL 7040
Барабан:	синий, Pantone 294 C
Консоль, угловая:	синий, Pantone 294 C
Размеры, ДхШхВ (мм):	495 x 158 x 520
Вес (кг):	24,300

#### Спецификация

- закрытая, для монтажа на потолке, шатун снаружи
- Со стопором шланга

#### Особенности

- Шланговые катушки Pressol крайне прочны и отличаются небольшими размерами
- Все жестяные части фосфатированы, огрунтованы и лакированы
- Тщательная обработка поверхности всех металлических частей обеспечивает высокую защиту от коррозии
- ось (Ø 40 мм) из литого цинка. Выбранные нашими инженерами размеры гарантируют почти неограниченный срок службы
- Как пара материалов ось/подшипник так и пакет пружин обслуживания не требуют
- Легок для монтажа, т.к. при закреплении кронштейна на стене вес катушки с кабелем держать не нужно. d der Montage nicht gehalten werden muss
- Все шатуны на подшипниках
- Высокие давления в системах подачи не влияют на прикладываемую силу для вращения катушки
- На каждые 1/4 оборота шланг может быть зафиксирован

#### Упаковка

Размеры, ДхШхВ (мм):	540 x 580 x 160
Вес (кг):	25,300
Упаковочная единица:	1,0



### Катушка со шлангом для масла

закрытая шатун снаружи, на потолок, 120 атм, Ду12, 15 м

Номер артикула:	29 193
Код товара:	4103810291937
Группа скидок:	D

#### Технические данные

Длина раздаточного шланга (м):	15
Резьба раздаточного шланга:	G 1/2" нар./вн.
Длина соединительного шланга (м):	1
Резьба соединительного шланга:	G 1/2" i/i
Внутренний диаметр шланга (Ду):	12
Макс. рабочее давление. (атм.):	120
Лакировка	
Корпус:	серый матовый, RAL 7040
Вкладыш:	серый матовый, RAL 7040
Опорная плата:	серый матовый, RAL 7040
Барабан:	синий, Pantone 294 C
Консоль, угловая:	синий, Pantone 294 C
Размеры, ДхШхВ (мм):	495 x 158 x 520
Вес (кг):	26,300

#### Спецификация

- закрытая, для монтажа на потолке, шатун снаружи
- Со стопором шланга

#### Особенности

- Шланговые катушки Pressol крайне прочны и отличаются небольшими размерами
- Все жестяные части фосфатированы, огрунтованы и лакированы
- Тщательная обработка поверхности всех металлических частей обеспечивает высокую защиту от коррозии
- ось (Ø 40 мм) из литого цинка. Выбранные нашими инженерами размеры гарантируют почти неограниченный срок службы
- Как пара материалов ось/подшипник так и пакет пружин обслуживания не требуют
- Легок для монтажа, т.к. при закреплении кронштейна на стене вес катушки с кабелем держать не нужно. d der Montage nicht gehalten werden muss
- Все шатуны на подшипниках
- Высокие давления в системах подачи не влияют на прикладываемую силу для вращения катушки
- На каждые 1/4 оборота шланг может быть зафиксирован

#### Упаковка

Размеры, ДхШхВ (мм):	540 x 580 x 160
Вес (кг):	27,400
Упаковочная единица:	1,0



**Алматы** (7273)495-231  
**Ангарск** (3955)60-70-56  
**Архангельск** (8182)63-90-72  
**Астрахань** (8512)99-46-04  
**Барнаул** (3852)73-04-60  
**Белгород** (4722)40-23-64  
**Благовещенск** (4162)22-76-07  
**Брянск** (4832)59-03-52  
**Владивосток** (423)249-28-31  
**Владикавказ** (8672)28-90-48  
**Владимир** (4922)49-43-18  
**Волгоград** (844)278-03-48  
**Вологда** (8172)26-41-59  
**Воронеж** (473)204-51-73  
**Екатеринбург** (343)384-55-89

**Иваново** (4932)77-34-06  
**Ижевск** (3412)26-03-58  
**Иркутск** (395)279-98-46  
**Казань** (843)206-01-48  
**Калининград** (4012)72-03-81  
**Калуга** (4842)92-23-67  
**Кемерово** (3842)65-04-62  
**Киров** (8332)68-02-04  
**Коломна** (4966)23-41-49  
**Кострома** (4942)77-07-48  
**Краснодар** (861)203-40-90  
**Красноярск** (391)204-63-61  
**Курск** (4712)77-13-04  
**Курган** (3522)50-90-47  
**Липецк** (4742)52-20-81

**Магнитогорск** (3519)55-03-13  
**Москва** (495)268-04-70  
**Мурманск** (8152)59-64-93  
**Набережные Челны** (8552)20-53-41  
**Нижний Новгород** (831)429-08-12  
**Новокузнецк** (3843)20-46-81  
**Ноябрьск** (3496)41-32-12  
**Новосибирск** (383)227-86-73  
**Омск** (3812)21-46-40  
**Орел** (4862)44-53-42  
**Оренбург** (3532)37-68-04  
**Пенза** (8412)22-31-16  
**Петрозаводск** (8142)55-98-37  
**Псков** (8112)59-10-37  
**Пермь** (342)205-81-47

**Ростов-на-Дону** (863)308-18-15  
**Рязань** (4912)46-61-64  
**Самара** (846)206-03-16  
**Санкт-Петербург** (812)309-46-40  
**Саратов** (845)249-38-78  
**Севастополь** (8692)22-31-93  
**Саранск** (8342)22-96-24  
**Симферополь** (3652)67-13-56  
**Смоленск** (4812)29-41-54  
**Сочи** (862)225-72-31  
**Ставрополь** (8652)20-65-13  
**Сургут** (3462)77-98-35  
**Сыктывкар** (8212)25-95-17  
**Тамбов** (4752)50-40-97  
**Тверь** (4822)63-31-35

**Тольятти** (8482)63-91-07  
**Томск** (3822)98-41-53  
**Тула** (4872)33-79-87  
**Тюмень** (3452)66-21-18  
**Ульяновск** (8422)24-23-59  
**Улан-Удэ** (3012)59-97-51  
**Уфа** (347)229-48-12  
**Хабаровск** (4212)92-98-04  
**Чебоксары** (8352)28-53-07  
**Челябинск** (351)202-03-61  
**Череповец** (8202)49-02-64  
**Чита** (3022)38-34-83  
**Якутск** (4112)23-90-97  
**Ярославль** (4852)69-52-93

**Россия** +7(495)268-04-70

**Казахстан** +7(7172)727-132

**Киргизия** +996(312)96-26-47

<https://pressol.nt-rt.ru/> || [pss@nt-rt.ru](mailto:pss@nt-rt.ru)