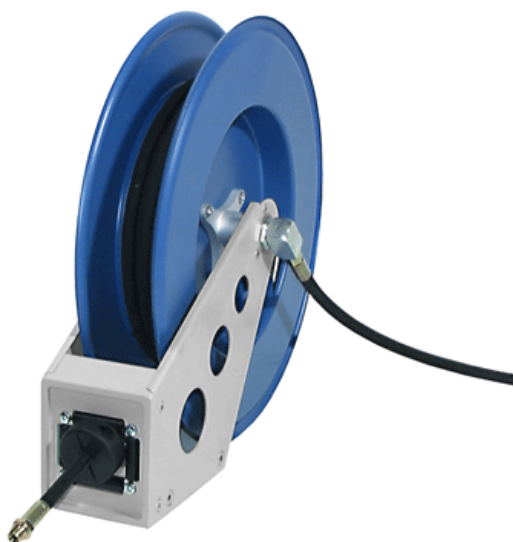


## *Катушки со шлангом для воздуха и воды*



**Алматы** (7273)495-231  
**Ангарск** (3955)60-70-56  
**Архангельск** (8182)63-90-72  
**Астрахань** (8512)99-46-04  
**Барнаул** (3852)73-04-60  
**Белгород** (4722)40-23-64  
**Благовещенск** (4162)22-76-07  
**Брянск** (4832)59-03-52  
**Владивосток** (423)249-28-31  
**Владикавказ** (8672)28-90-48  
**Владимир** (4922)49-43-18  
**Волгоград** (844)278-03-48  
**Вологда** (8172)26-41-59  
**Воронеж** (473)204-51-73  
**Екатеринбург** (343)384-55-89

**Иваново** (4932)77-34-06  
**Ижевск** (3412)26-03-58  
**Иркутск** (395)279-98-46  
**Казань** (843)206-01-48  
**Калининград** (4012)72-03-81  
**Калуга** (4842)92-23-67  
**Кемерово** (3842)65-04-62  
**Киров** (8332)68-02-04  
**Коломна** (4966)23-41-49  
**Кострома** (4942)77-07-48  
**Краснодар** (861)203-40-90  
**Красноярск** (391)204-63-61  
**Курск** (4712)77-13-04  
**Курган** (3522)50-90-47  
**Липецк** (4742)52-20-81

**Магнитогорск** (3519)55-03-13  
**Москва** (495)268-04-70  
**Мурманск** (8152)59-64-93  
**Набережные Челны** (8552)20-53-41  
**Нижний Новгород** (831)429-08-12  
**Новокузнецк** (3843)20-46-81  
**Ноябрьск** (3496)41-32-12  
**Новосибирск** (383)227-86-73  
**Омск** (3812)21-46-40  
**Орел** (4862)44-53-42  
**Оренбург** (3532)37-68-04  
**Пенза** (8412)22-31-16  
**Петрозаводск** (8142)55-98-37  
**Псков** (8112)59-10-37  
**Пермь** (342)205-81-47

**Ростов-на-Дону** (863)308-18-15  
**Рязань** (4912)46-61-64  
**Самара** (846)206-03-16  
**Санкт-Петербург** (812)309-46-40  
**Саратов** (845)249-38-78  
**Севастополь** (8692)22-31-93  
**Саранск** (8342)22-96-24  
**Симферополь** (3652)67-13-56  
**Смоленск** (4812)29-41-54  
**Сочи** (862)225-72-31  
**Ставрополь** (8652)20-65-13  
**Сургут** (3462)77-98-35  
**Сыктывкар** (8212)25-95-17  
**Тамбов** (4752)50-40-97  
**Тверь** (4822)63-31-35

**Тольятти** (8482)63-91-07  
**Томск** (3822)98-41-53  
**Тула** (4872)33-79-87  
**Тюмень** (3452)66-21-18  
**Ульяновск** (8422)24-23-59  
**Улан-Удэ** (3012)59-97-51  
**Уфа** (347)229-48-12  
**Хабаровск** (4212)92-98-04  
**Чебоксары** (8352)28-53-07  
**Челябинск** (351)202-03-61  
**Череповец** (8202)49-02-64  
**Чита** (3022)38-34-83  
**Якутск** (4112)23-90-97  
**Ярославль** (4852)69-52-93

Россия +7(495)268-04-70

Казахстан +7(7172)727-132

Киргизия +996(312)96-26-47

**Катушка со шлангом, для сжатого воздуха**

15 bar-Ду 10-16 м



<b>Номер артикула:</b>	29 036
<b>Код товара:</b>	4103810290367
<b>Группа скидок:</b>	D

**Технические данные**

Длина раздаточного шланга (м):	16
Резьба раздаточного шланга:	G 1/4" нар.
Резьба соединительного шланга:	G 3/8" вн.
Внутренний диаметр шланга (Ду):	10
Макс. рабочее давление. (атм.):	15
Материал корпуса:	Полиамид
Размеры, ДхШхВ (мм):	490 x 350 x 215
Вес (кг):	7,800

**Спецификация**

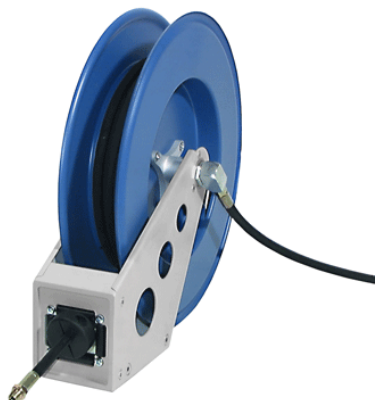
- Шланговая катушка для сжатого воздуха
- закрытая, для монтажа на стене, потолке, с шатуном снаружи
- Со стопором шланга

**Особенности**

- Рекомендуется быстроразъемное соединение (20 022)

**Упаковка**

Размеры, ДхШхВ (мм):	390 x 370 x 240
Вес (кг):	8,200
Упаковочная единица:	1,0



### Hose reel-coolant

O-WB-120 bar-DN 12-15 m

Номер артикула:	29 543
Код товара:	4103810295430
Группа скидок:	D

#### Технические данные

Длина раздаточного шланга (м):	15
Резьба раздаточного шланга:	G 1/2" нар./вн.
Длина соединительного шланга (м):	1
Резьба соединительного шланга:	G 1/2" вн./вн.
Внутренний диаметр шланга (Ду):	12
Макс. рабочее давление. (атм.):	120
Лакировка	
Вкладыш:	серый матовый, RAL 7040
Опорная плата:	серый матовый, RAL 7040
Барабан:	синий, Pantone 294 C
Размеры, ДхШхВ (мм):	472 x 152 x 498
Вес (кг):	19,500

#### Спецификация

- Шланговая катушка для антифриза
- открытая, для монтажа на полу/стене
- Со стопором шланга

#### Особенности

- Шланговые катушки Pressol крайне прочны и отличаются небольшими размерами
- Все жестяные части фосфатированы, огрунтованы и лакированы
- Тщательная обработка поверхности всех металлических частей обеспечивает высокую защиту от коррозии
- ось (Ø 40 мм) из литого цинка. Выбранные нашими инженерами размеры гарантируют почти неограниченный срок службы
- Как пара материалов ось/подшипник так и пакет пружин обслуживания не требуют
- Легок для монтажа, т.к. при закреплении кронштейна на стене вес катушки с кабелем держать не нужно. d der Montage nicht gehalten werden muss
- Все шатуны на подшипниках
- Высокие давления в системах подачи не влияют на прикладываемую силу для вращения катушки
- На каждые 1/4 оборота шланг может быть зафиксирован

#### Упаковка

Размеры, ДхШхВ (мм):	540 x 580 x 160
Вес (кг):	21,500
Упаковочная единица:	1,0



### Hose reel-coolant

GDI-WB-120 bar-DN 12-10 m

<b>Номер артикула:</b>	29 562
<b>Код товара:</b>	4103810295621
<b>Группа скидок:</b>	D

### Технические данные

Длина раздаточного шланга (м):	10
Резьба раздаточного шланга:	G 1/2" нар./вн.
Длина соединительного шланга (м):	1
Резьба соединительного шланга:	G 1/2" вн./вн.
Внутренний диаметр шланга (Ду):	12
Макс. рабочее давление. (атм.):	120
Лакировка	
Корпус:	серый матовый, RAL 7040
Вкладыш:	серый матовый, RAL 7040
Опорная плата:	серый матовый, RAL 7040
Барабан:	синий, Pantone 294 C
Консоль:	синий, Pantone 294 C
Размеры, ДхШхВ (мм):	495 x 170 x 508
Вес (кг):	24,500

### Спецификация

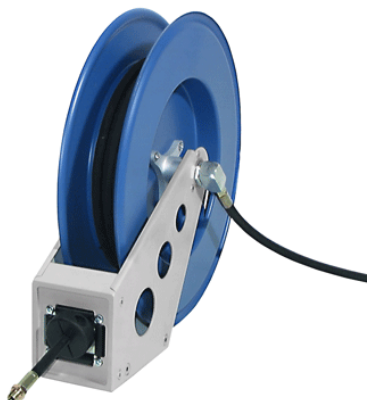
- Шланговая катушка для антифриза
- закрытая, для монтажа на стене/полу, шатун внутри
- Со стопором шланга

### Особенности

- Шланговые катушки Pressol крайне прочны и отличаются небольшими размерами
- Все жестяные части фосфатированы, огрунтованы и лакированы
- Тщательная обработка поверхности всех металлических частей обеспечивает высокую защиту от коррозии
- ось (Ø 40 мм) из литого цинка. Выбранные нашими инженерами размеры гарантируют почти неограниченный срок службы
- Как пара материалов ось/подшипник так и пакет пружин обслуживания не требуют
- Легок для монтажа, т.к. при закреплении кронштейна на стене вес катушки с кабелем держать не нужно. d der Montage nicht gehalten werden muss
- Все шатуны на подшипниках
- Высокие давления в системах подачи не влияют на прикладываемую силу для вращения катушки
- На каждые 1/4 оборота шланг может быть зафиксирован

### Упаковка

Размеры, ДхШхВ (мм):	540 x 580 x 195
Вес (кг):	25,400
Упаковочная единица:	1,0



### Катушка со шлангом для воздуха и воды

открытая, стена-пол, 20 атм, 10 м

**Номер артикула:** 29 442  
**Код товара:** 4103810294426  
**Группа скидок:** D

#### Технические данные

Длина раздаточного шланга (м):	10
Резьба раздаточного шланга:	G 3/8" вн./нар.
Длина соединительного шланга (м):	1
Резьба соединительного шланга:	G 3/8" вн./вн.
Внутренний диаметр шланга (Ду):	10
Макс. рабочее давление. (атм.):	20
Лакировка	
Вкладыш:	серый матовый, RAL 7040
Опорная плата:	серый матовый, RAL 7040
Барaban:	синий, Pantone 294 C
Размеры, ДхШхВ (мм):	472 x 152 x 498
Вес (кг):	16,02

#### Спецификация

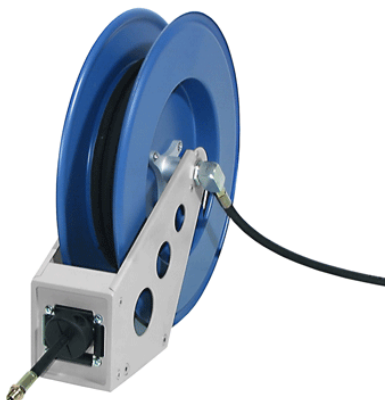
- Шланговая катушка для воды/воздуха
- открытая, для монтажа на полу/стене
- Со стопором шланга

#### Особенности

- Шланговые катушки Pressol крайне прочны и отличаются небольшими размерами.
- Все жестяные части фосфатированы, огрунтованы и лакированы.
- Тщательная обработка поверхности всех металлических частей обеспечивает высокую защиту от коррозии.
- ось (Ø 40 мм) из литого цинка. Выбранные нашими инженерами размеры гарантируют почти неограниченный срок службы
- Как пара материалов ось/подшипник так и пакет пружин обслуживания не требуют
- Легок для монтажа, т.к. при закреплении кронштейна на стене вес катушки с кабелем держать не нужно. d der Montage nicht gehalten werden muss.
- Все шатуны на подшипниках
- Высокие давления в системах подачи не влияют на прикладываемую силу для вращения катушки
- На каждые 1/4 оборота шланг может быть зафиксирован

#### Упаковка

Размеры, ДхШхВ (мм):	540 x 580 x 160
Вес (кг):	17,88
Количество в упаковке:	1.0



### атушка со шлангом для воздуха и воды

открытая, стена-пол, 20 атм, Ду 10, 15 м

**Номер артикула:** 29 443  
**Код товара:** 4103810294433  
**Группа скидок:** D

#### Технические данные

Длина раздаточного шланга (м): 15  
 Резьба раздаточного шланга: G 3/8" вн./нар.  
 Длина соединительного шланга (м): 1  
 Резьба соединительного шланга: G 3/8" вн./вн.  
 Внутренний диаметр шланга (Ду): 10  
 Макс. рабочее давление. (атм.): 20  
 Лакировка  
 Вкладыш: серый матовый, RAL 7040  
 Опорная плата: серый матовый, RAL 7040  
 Барабан: синий, Pantone 294 C  
 Размеры, ДхШхВ (мм): 472 x 152 x 498  
 Вес (кг): 19,56

#### Спецификация

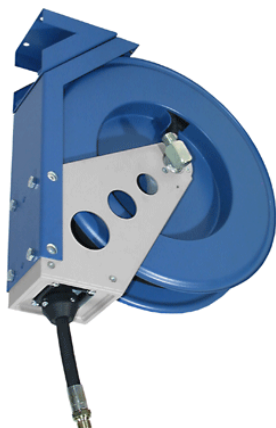
- Шланговая катушка для воды/воздуха
- открытая, для монтажа на полу/стене
- Со стопором шланга

#### Особенности

- Шланговые катушки Pressol крайне прочны и отличаются небольшими размерами.
- Все жестяные части фосфатированы, огрунтованы и лакированы.
- Тщательная обработка поверхности всех металлических частей обеспечивает высокую защиту от коррозии.
- ось (Ø 40 мм) из литого цинка. Выбранные нашими инженерами размеры гарантируют почти неограниченный срок службы
- Как пара материалов ось/подшипник так и пакет пружин обслуживания не требуют
- Легок для монтажа, т.к. при закреплении кронштейна на стене вес катушки с кабелем держать не нужно. d der Montage nicht gehalten werden muss.
- Все шатуны на подшипниках
- Высокие давления в системах подачи не влияют на прикладываемую силу для вращения катушки
- На каждые 1/4 оборота шланг может быть зафиксирован

#### Упаковка

Размеры, ДхШхВ (мм): 540 x 580 x 160  
 Вес (кг): 21,56  
 Количество в упаковке: 1.0



### Катушка со шлангом для воздуха и воды

открытая, на потолок, 20 атм, Ду 10, 10 м

**Номер артикула:** 29 452  
**Код товара:** 4103810294525  
**Группа скидок:** D

#### Технические данные

Длина раздаточного шланга (м): 10  
 Резьба раздаточного шланга: G 3/8" вн./нар.  
 Длина соединительного шланга (м): 1  
 Резьба соединительного шланга: G 3/8" вн./вн.  
 Внутренний диаметр шланга (Ду): 10  
 Макс. рабочее давление. (атм.): 20  
 Лакировка  
 Вкладыш: серый матовый, RAL 7040  
 Опорная плата: серый матовый, RAL 7040  
 Барабан: синий, Pantone 294 C  
 Консоль, угловая: синий, Pantone 294 C  
 Размеры, ДхШхВ (мм): 475 x 158 x 520  
 Вес (кг): 20,800

#### Спецификация

- Шланговая катушка для воды/воздуха
- открытая, для монтажа на потолке
- Со стопором шланга

#### Особенности

- Шланговые катушки Pressol крайне прочны и отличаются небольшими размерами.
- Все жестяные части фосфатированы, огрунтованы и лакированы.
- Тщательная обработка поверхности всех металлических частей обеспечивает высокую защиту от коррозии.
- ось (Ø 40 мм) из литого цинка. Выбранные нашими инженерами размеры гарантируют почти неограниченный срок службы
- Как пара материалов ось/подшипник так и пакет пружин обслуживания не требуют
- Легок для монтажа, т.к. при закреплении кронштейна на стене вес катушки с кабелем держать не нужно. d der Montage nicht gehalten werden muss.
- Все шатуны на подшипниках
- Высокие давления в системах подачи не влияют на прикладываемую силу для вращения катушки
- На каждые 1/4 оборота шланг может быть зафиксирован

#### Упаковка

Размеры, ДхШхВ (мм): 540 x 580 x 160  
 Вес (кг): 21,100  
 Количество в упаковке: 1.0



### Катушка со шлангом для воздуха и воды

открытая, на потолок, 20 атм, Ду 10, 15 м

**Номер артикула:** 29 453  
**Код товара:** 4103810294532  
**Группа скидок:** D

#### Технические данные

Длина раздаточного шланга (м): 15  
 Резьба раздаточного шланга: G 3/8" вн./нар.  
 Длина соединительного шланга (м): 1  
 Резьба соединительного шланга: G 3/8" вн./вн.  
 Внутренний диаметр шланга (Ду): 10  
 Макс. рабочее давление. (атм.): 20  
 Лакировка  
 Вкладыш: серый матовый, RAL 7040  
 Опорная плата: серый матовый, RAL 7040  
 Барабан: синий, Pantone 294 C  
 Консоль, угловая: синий, Pantone 294 C  
 Размеры, ДхШхВ (мм): 475 x 158 x 520  
 Вес (кг): 22,800

#### Спецификация

- Шланговая катушка для воды/воздуха
- открытая, для монтажа на потолке
- Со стопором шланга

#### Особенности

- Шланговые катушки Pressol крайне прочны и отличаются небольшими размерами.
- Все жестяные части фосфатированы, огрунтованы и лакированы.
- Тщательная обработка поверхности всех металлических частей обеспечивает высокую защиту от коррозии.
- ось (Ø 40 мм) из литого цинка. Выбранные нашими инженерами размеры гарантируют почти неограниченный срок службы
- Как пара материалов ось/подшипник так и пакет пружин обслуживания не требуют
- Легок для монтажа, т.к. при закреплении кронштейна на стене вес катушки с кабелем держать не нужно. d der Montage nicht gehalten werden muss.
- Все шатуны на подшипниках
- Высокие давления в системах подачи не влияют на прикладываемую силу для вращения катушки
- На каждые 1/4 оборота шланг может быть зафиксирован

#### Упаковка

Размеры, ДхШхВ (мм): 540 x 580 x 160  
 Вес (кг): 23,200  
 Количество в упаковке: 1.0





### Катушка со шлангом для воздуха и воды

закрытая, стена-пол, 20 атм, Ду 10, 10 м

Номер артикула:	29 462
Код товара:	4103810294624
Группа скидок:	D

#### Технические данные

Длина раздаточного шланга (м):	10
Резьба раздаточного шланга:	G 3/8" вн./нар.
Длина соединительного шланга (м):	1
Резьба соединительного шланга:	G 3/8" вн./вн.
Внутренний диаметр шланга (Ду):	10
Макс. рабочее давление. (атм.):	20
Лакировка	
Корпус:	серый матовый, RAL 7040
Вкладыш:	серый матовый, RAL 7040
Опорная плата:	серый матовый, RAL 7040
Барабан:	синий, Pantone 294 C
Консоль:	синий, Pantone 294 C
Размеры, ДхШхВ (мм):	495 x 170 x 508
Вес (кг):	24,200

#### Спецификация

- Шланговая катушка для воды/воздуха
- закрытая, для монтажа на стене/полу, шатун внутри
- Со стопором шланга

#### Особенности

- Шланговые катушки Pressol крайне прочны и отличаются небольшими размерами.
- Все жестяные части фосфатированы, огрунтованы и лакированы.
- Тщательная обработка поверхности всех металлических частей обеспечивает высокую защиту от коррозии.
- ось (Ø 40 мм) из литого цинка. Выбранные нашими инженерами размеры гарантируют почти неограниченный срок службы
- Как пара материалов ось/подшипник так и пакет пружин обслуживания не требуют
- Легок для монтажа, т.к. при закреплении кронштейна на стене вес катушки с кабелем держать не нужно. d der Montage nicht gehalten werden muss.
- Все шатуны на подшипниках
- Высокие давления в системах подачи не влияют на прикладываемую силу для вращения катушки
- На каждые 1/4 оборота шланг может быть зафиксирован

#### Упаковка

Размеры, ДхШхВ (мм):	540 x 580 x 190
Вес (кг):	24,400
Количество в упаковке:	1.0



### Катушка со шлангом для воздуха и воды

закрытая, стена-пол, 20 тм, Ду 10, 15 м

Номер артикула:	29 463
Код товара:	4103810294631
Группа скидок:	D

#### Технические данные

Длина раздаточного шланга (м):	15
Резьба раздаточного шланга:	G 3/8" вн./нар.
Длина соединительного шланга (м):	1
Резьба соединительного шланга:	G 3/8" вн./вн.
Внутренний диаметр шланга (Ду):	10
Макс. рабочее давление. (атм.):	20
Лакировка	
Корпус:	серый матовый, RAL 7040
Вкладыш:	серый матовый, RAL 7040
Опорная плата:	серый матовый, RAL 7040
Барабан:	синий, Pantone 294 C
Консоль:	синий, Pantone 294 C
Размеры, ДхШхВ (мм):	495 x 170 x 508
Вес (кг):	26,38

#### Спецификация

- Шланговая катушка для воды/воздуха
- закрытая, для монтажа на стене/полу, шатун внутри
- Со стопором шланга

#### Особенности

- Шланговые катушки Pressol крайне прочны и отличаются небольшими размерами.
- Все жестяные части фосфатированы, огрунтованы и лакированы.
- Тщательная обработка поверхности всех металлических частей обеспечивает высокую защиту от коррозии.
- ось (Ø 40 мм) из литого цинка. Выбранные нашими инженерами размеры гарантируют почти неограниченный срок службы
- Как пара материалов ось/подшипник так и пакет пружин обслуживания не требуют
- Легок для монтажа, т.к. при закреплении кронштейна на стене вес катушки с кабелем держать не нужно. d der Montage nicht gehalten werden muss.
- Все шатуны на подшипниках
- Высокие давления в системах подачи не влияют на прикладываемую силу для вращения катушки
- На каждые 1/4 оборота шланг может быть зафиксирован

#### Упаковка

Размеры, ДхШхВ (мм):	540 x 580 x 190
Вес (кг):	27,96
Количество в упаковке:	1.0



### Катушка со шлангом для воздуха и воды

закрытая шатун снаружи, стена-пол, 20 м, Ду 10, 10 м

Номер артикула:	29 472
Код товара:	4103810294723
Группа скидок:	D

#### Технические данные

Длина раздаточного шланга (м):	10
Резьба раздаточного шланга:	G 3/8" вн./нар.
Длина соединительного шланга (м):	1
Резьба соединительного шланга:	G 3/8" вн./вн.
Внутренний диаметр шланга (Ду):	10
Макс. рабочее давление. (атм.):	20
Лакировка	
Корпус:	серый матовый, RAL 7040
Вкладыш:	серый матовый, RAL 7040
Опорная плата:	серый матовый, RAL 7040
Барабан:	синий, Pantone 294 C
Консоль:	синий, Pantone 294 C
Размеры, ДхШхВ (мм):	495 x 158 x 508
Вес (кг):	23,800

#### Спецификация

- Шланговая катушка для воды/воздуха
- закрытая, для монтажа на стене/полу, шатун снаружи
- Со стопором шланга

#### Особенности

- Шланговые катушки Pressol крайне прочны и отличаются небольшими размерами.
- Все жестяные части фосфатированы, огрунтованы и лакированы.
- Тщательная обработка поверхности всех металлических частей обеспечивает высокую защиту от коррозии.
- ось (Ø 40 мм) из литого цинка. Выбранные нашими инженерами размеры гарантируют почти неограниченный срок службы
- Как пара материалов ось/подшипник так и пакет пружин обслуживания не требуют
- Легок для монтажа, т.к. при закреплении кронштейна на стене вес катушки с кабелем держать не нужно. d der Montage nicht gehalten werden muss.
- Все шатуны на подшипниках
- Высокие давления в системах подачи не влияют на прикладываемую силу для вращения катушки
- На каждые 1/4 оборота шланг может быть зафиксирован

#### Упаковка

Размеры, ДхШхВ (мм):	540 x 580 x 160
Вес (кг):	24,100
Количество в упаковке:	1.0



### Катушка со шлангом для воздуха и воды

закрытая шатун снаружи, стена-пол, 20 атм, Ду 10, 15 м

**Номер артикула:** 29 473  
**Код товара:** 4103810294730  
**Группа скидок:** D

#### Технические данные

Длина раздаточного шланга (м): 15  
 Резьба раздаточного шланга: G 3/8" вн./нар.  
 Длина соединительного шланга (м): 1  
 Резьба соединительного шланга: G 3/8" вн./вн.  
 Внутренний диаметр шланга (Ду): 10  
 Макс. рабочее давление. (атм.): 20  
 Лакировка  
 Корпус: серый матовый, RAL 7040  
 Вкладыш: серый матовый, RAL 7040  
 Опорная плата: серый матовый, RAL 7040  
 Барабан: синий, Pantone 294 C  
 Консоль: синий, Pantone 294 C  
 Размеры, ДхШхВ (мм): 495 x 158 x 508  
 Вес (кг): 24,330

#### Спецификация

- Шланговая катушка для воды/воздуха
- закрытая, для монтажа на стене/полу, шатун снаружи
- Со стопором шланга

#### Особенности

- Шланговые катушки Pressol крайне прочны и отличаются небольшими размерами.
- Все жестяные части фосфатированы, огрунтованы и лакированы.
- Тщательная обработка поверхности всех металлических частей обеспечивает высокую защиту от коррозии.
- ось (Ø 40 мм) из литого цинка. Выбранные нашими инженерами размеры гарантируют почти неограниченный срок службы
- Как пара материалов ось/подшипник так и пакет пружин обслуживания не требуют
- Легок для монтажа, т.к. при закреплении кронштейна на стене вес катушки с кабелем держать не нужно. d der Montage nicht gehalten werden muss.
- Все шатуны на подшипниках
- Высокие давления в системах подачи не влияют на прикладываемую силу для вращения катушки
- На каждые 1/4 оборота шланг может быть зафиксирован

#### Упаковка

Размеры, ДхШхВ (мм): 540 x 580 x 160  
 Вес (кг): 25,500  
 Количество в упаковке: 1.0



### Катушка со шлангом для воздуха и воды

закрытая шатун снаружи, на потолок, 20 атм, Ду 10, 10 м

**Номер артикула:** 29 492  
**Код товара:** 4103810294921  
**Группа скидок:** D

#### Технические данные

Длина раздаточного шланга (м): 10  
 Резьба раздаточного шланга: G 3/8" вн./нар.  
 Длина соединительного шланга (м): 1  
 Резьба соединительного шланга: G 3/8" вн./вн.  
 Внутренний диаметр шланга (Ду): 10  
 Макс. рабочее давление. (атм.): 20  
 Лакировка  
 Корпус: серый матовый, RAL 7040  
 Вкладыш: серый матовый, RAL 7040  
 Опорная плата: серый матовый, RAL 7040  
 Барабан: синий, Pantone 294 C  
 Консоль, угловая: синий, Pantone 294 C  
 Размеры, ДхШхВ (мм): 495 x 158 x 520  
 Вес (кг): 24,000

#### Спецификация

- Шланговая катушка для воды/воздуха
- закрытая, для монтажа на потолке, шатун снаружи
- Со стопором шланга

#### Особенности

- Шланговые катушки Pressol крайне прочны и отличаются небольшими размерами.
- Все жестяные части фосфатированы, огрунтованы и лакированы.
- Тщательная обработка поверхности всех металлических частей обеспечивает высокую защиту от коррозии.
- ось (Ø 40 мм) из литого цинка. Выбранные нашими инженерами размеры гарантируют почти неограниченный срок службы
- Как пара материалов ось/подшипник так и пакет пружин обслуживания не требуют
- Легок для монтажа, т.к. при закреплении кронштейна на стене вес катушки с кабелем держать не нужно. d der Montage nicht gehalten werden muss.
- Все шатуны на подшипниках
- Высокие давления в системах подачи не влияют на прикладываемую силу для вращения катушки
- На каждые 1/4 оборота шланг может быть зафиксирован

#### Упаковка

Размеры, ДхШхВ (мм): 540 x 580 x 160  
 Вес (кг): 24,300  
 Количество в упаковке: 1.0



### Катушка со шлангом для воздуха и воды

закрытая шатун снаружи, на потолок, 20 атм, Ду 10, 15 м

Номер артикула:	29 493
Код товара:	4103810294938
Группа скидок:	D

#### Технические данные

Длина раздаточного шланга (м):	15
Резьба раздаточного шланга:	G 3/8" вн./нар.
Длина соединительного шланга (м):	1
Резьба соединительного шланга:	G 3/8" вн./вн.
Внутренний диаметр шланга (Ду):	10
Макс. рабочее давление. (атм.):	20
Лакировка	
Корпус:	серый матовый, RAL 7040
Вкладыш:	серый матовый, RAL 7040
Опорная плата:	серый матовый, RAL 7040
Барабан:	синий, Pantone 294 C
Консоль, угловая:	синий, Pantone 294 C
Размеры, ДхШхВ (мм):	495 x 158 x 520
Вес (кг):	26,000

#### Спецификация

- Шланговая катушка для воды/воздуха
- закрытая, для монтажа на потолке, шатун снаружи
- Со стопором шланга

#### Особенности

- Шланговые катушки Pressol крайне прочны и отличаются небольшими размерами.
- Все жестяные части фосфатированы, огрунтованы и лакированы.
- Тщательная обработка поверхности всех металлических частей обеспечивает высокую защиту от коррозии.
- ось (Ø 40 мм) из литого цинка. Выбранные нашими инженерами размеры гарантируют почти неограниченный срок службы
- Как пара материалов ось/подшипник так и пакет пружин обслуживания не требуют
- Легок для монтажа, т.к. при закреплении кронштейна на стене вес катушки с кабелем держать не нужно. d der Montage nicht gehalten werden muss.
- Все шатуны на подшипниках
- Высокие давления в системах подачи не влияют на прикладываемую силу для вращения катушки
- На каждые 1/4 оборота шланг может быть зафиксирован

#### Упаковка

Размеры, ДхШхВ (мм):	540 x 580 x 160
Вес (кг):	26,400
Количество в упаковке:	1.0



### Катушка со шлангом для воздуха и воды

закрытая, на потолок, 20 атм, Ду 10, 10 м

Номер артикула:	29 482
Код товара:	4103810294822
Группа скидок:	D

#### Технические данные

Длина раздаточного шланга (м):	10
Резьба раздаточного шланга:	G 3/8" вн./нар.
Длина соединительного шланга (м):	1
Резьба соединительного шланга:	G 3/8" вн./вн.
Внутренний диаметр шланга (Ду):	10
Макс. рабочее давление. (атм.):	20
Лакировка	
Корпус:	серый матовый, RAL 7040
Вкладыш:	серый матовый, RAL 7040
Опорная плата:	серый матовый, RAL 7040
Барабан:	синий, Pantone 294 C
Консоль, угловая:	синий, Pantone 294 C
Размеры, ДхШхВ (мм):	495 x 170 x 520
Вес (кг):	23,600

#### Спецификация

- Шланговая катушка для воды/воздуха
- закрытая, для монтажа на потолке, шатун внутри
- Со стопором шланга

#### Особенности

- Шланговые катушки Pressol крайне прочны и отличаются небольшими размерами.
- Все жестяные части фосфатированы, огрунтованы и лакированы.
- Тщательная обработка поверхности всех металлических частей обеспечивает высокую защиту от коррозии.
- ось (Ø 40 мм) из литого цинка. Выбранные нашими инженерами размеры гарантируют почти неограниченный срок службы
- Как пара материалов ось/подшипник так и пакет пружин обслуживания не требуют
- Легок для монтажа, т.к. при закреплении кронштейна на стене вес катушки с кабелем держать не нужно. d der Montage nicht gehalten werden muss.
- Все шатуны на подшипниках
- Высокие давления в системах подачи не влияют на прикладываемую силу для вращения катушки
- На каждые 1/4 оборота шланг может быть зафиксирован

#### Упаковка

Размеры, ДхШхВ (мм):	540 x 580 x 190
Вес (кг):	24,800
Количество в упаковке:	1.0



### Катушка со шлангом для воздуха и воды

закрывающаяся, на потолок, 20 атм, Ду 10, 15 м

Номер артикула:	29 483
Код товара:	4103810294839
Группа скидок:	D

#### Технические данные

Длина раздаточного шланга (м):	15
Резьба раздаточного шланга:	G 3/8" вн./нар.
Длина соединительного шланга (м):	1
Резьба соединительного шланга:	G 3/8" вн./вн.
Внутренний диаметр шланга (Ду):	10
Макс. рабочее давление. (атм.):	20
Лакировка	
Корпус:	серый матовый, RAL 7040
Вкладыш:	серый матовый, RAL 7040
Опорная плата:	серый матовый, RAL 7040
Барабан:	синий, Pantone 294 C
Консоль, угловая:	синий, Pantone 294 C
Размеры, ДхШхВ (мм):	495 x 170 x 520
Вес (кг):	25,600

#### Спецификация

- Шланговая катушка для воды/воздуха
- закрывающаяся, для монтажа на потолке, шатун внутри
- Со стопором шланга

#### Особенности

- Шланговые катушки Pressol крайне прочны и отличаются небольшими размерами.
- Все жестяные части фосфатированы, огрунтованы и лакированы.
- Тщательная обработка поверхности всех металлических частей обеспечивает высокую защиту от коррозии.
- ось (Ø 40 мм) из литого цинка. Выбранные нашими инженерами размеры гарантируют почти неограниченный срок службы
- Как пара материалов ось/подшипник так и пакет пружин обслуживания не требуют
- Легок для монтажа, т.к. при закреплении кронштейна на стене вес катушки с кабелем держать не нужно. d der Montage nicht gehalten werden muss.
- Все шатуны на подшипниках
- Высокие давления в системах подачи не влияют на прикладываемую силу для вращения катушки
- На каждые 1/4 оборота шланг может быть зафиксирован

#### Упаковка

Размеры, ДхШхВ (мм):	540 x 580 x 190
Вес (кг):	26,600
Количество в упаковке:	1.0



**Алматы** (7273)495-231  
**Ангарск** (3955)60-70-56  
**Архангельск** (8182)63-90-72  
**Астрахань** (8512)99-46-04  
**Барнаул** (3852)73-04-60  
**Белгород** (4722)40-23-64  
**Благовещенск** (4162)22-76-07  
**Брянск** (4832)59-03-52  
**Владивосток** (423)249-28-31  
**Владикавказ** (8672)28-90-48  
**Владимир** (4922)49-43-18  
**Волгоград** (844)278-03-48  
**Вологда** (8172)26-41-59  
**Воронеж** (473)204-51-73  
**Екатеринбург** (343)384-55-89

**Иваново** (4932)77-34-06  
**Ижевск** (3412)26-03-58  
**Иркутск** (395)279-98-46  
**Казань** (843)206-01-48  
**Калининград** (4012)72-03-81  
**Калуга** (4842)92-23-67  
**Кемерово** (3842)65-04-62  
**Киров** (8332)68-02-04  
**Коломна** (4966)23-41-49  
**Кострома** (4942)77-07-48  
**Краснодар** (861)203-40-90  
**Красноярск** (391)204-63-61  
**Курск** (4712)77-13-04  
**Курган** (3522)50-90-47  
**Липецк** (4742)52-20-81

**Магнитогорск** (3519)55-03-13  
**Москва** (495)268-04-70  
**Мурманск** (8152)59-64-93  
**Набережные Челны** (8552)20-53-41  
**Нижний Новгород** (831)429-08-12  
**Новокузнецк** (3843)20-46-81  
**Ноябрьск** (3496)41-32-12  
**Новосибирск** (383)227-86-73  
**Омск** (3812)21-46-40  
**Орел** (4862)44-53-42  
**Оренбург** (3532)37-68-04  
**Пенза** (8412)22-31-16  
**Петрозаводск** (8142)55-98-37  
**Псков** (8112)59-10-37  
**Пермь** (342)205-81-47

**Ростов-на-Дону** (863)308-18-15  
**Рязань** (4912)46-61-64  
**Самара** (846)206-03-16  
**Санкт-Петербург** (812)309-46-40  
**Саратов** (845)249-38-78  
**Севастополь** (8692)22-31-93  
**Саранск** (8342)22-96-24  
**Симферополь** (3652)67-13-56  
**Смоленск** (4812)29-41-54  
**Сочи** (862)225-72-31  
**Ставрополь** (8652)20-65-13  
**Сургут** (3462)77-98-35  
**Сыктывкар** (8212)25-95-17  
**Тамбов** (4752)50-40-97  
**Тверь** (4822)63-31-35

**Тольятти** (8482)63-91-07  
**Томск** (3822)98-41-53  
**Тула** (4872)33-79-87  
**Тюмень** (3452)66-21-18  
**Ульяновск** (8422)24-23-59  
**Улан-Удэ** (3012)59-97-51  
**Уфа** (347)229-48-12  
**Хабаровск** (4212)92-98-04  
**Чебоксары** (8352)28-53-07  
**Челябинск** (351)202-03-61  
**Череповец** (8202)49-02-64  
**Чита** (3022)38-34-83  
**Якутск** (4112)23-90-97  
**Ярославль** (4852)69-52-93

**Россия** +7(495)268-04-70

**Казахстан** +7(7172)727-132

**Киргизия** +996(312)96-26-47

<https://pressol.nt-rt.ru/> || [pss@nt-rt.ru](mailto:pss@nt-rt.ru)