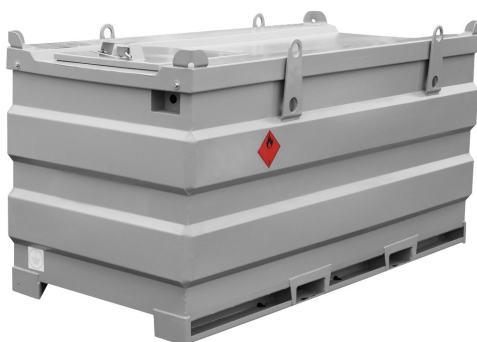


Минизаправки

mobiSTEEL 2000



Алматы (7273)495-231
Ангарск (3955)60-70-56
Архангельск (8182)63-90-72
Астрахань (8512)99-46-04
Барнаул (3852)73-04-60
Белгород (4722)40-23-64
Благовещенск (4162)22-76-07
Брянск (4832)59-03-52
Владивосток (423)249-28-31
Владикавказ (8672)28-90-48
Владимир (4922)49-43-18
Волгоград (844)278-03-48
Вологда (8172)26-41-59
Воронеж (473)204-51-73
Екатеринбург (343)384-55-89

Иваново (4932)77-34-06
Ижевск (3412)26-03-58
Иркутск (395)279-98-46
Казань (843)206-01-48
Калининград (4012)72-03-81
Калуга (4842)92-23-67
Кемерово (3842)65-04-62
Киров (8332)68-02-04
Коломна (4966)23-41-49
Кострома (4942)77-07-48
Краснодар (861)203-40-90
Красноярск (391)204-63-61
Курск (4712)77-13-04
Курган (3522)50-90-47
Липецк (4742)52-20-81

Магнитогорск (3519)55-03-13
Москва (495)268-04-70
Мурманск (8152)59-64-93
Набережные Челны (8552)20-53-41
Нижний Новгород (831)429-08-12
Новокузнецк (3843)20-46-81
Ноябрьск (3496)41-32-12
Новосибирск (383)227-86-73
Омск (3812)21-46-40
Орел (4862)44-53-42
Оренбург (3532)37-68-04
Пенза (8412)22-31-16
Петрозаводск (8142)55-98-37
Псков (8112)59-10-37
Пермь (342)205-81-47

Ростов-на-Дону (863)308-18-15
Рязань (4912)46-61-64
Самара (846)206-03-16
Санкт-Петербург (812)309-46-40
Саратов (845)249-38-78
Севастополь (8692)22-31-93
Саранск (8342)22-96-24
Симферополь (3652)67-13-56
Смоленск (4812)29-41-54
Сочи (862)225-72-31
Ставрополь (8652)20-65-13
Сургут (3462)77-98-35
Сыктывкар (8212)25-95-17
Тамбов (4752)50-40-97
Тверь (4822)63-31-35

Тольятти (8482)63-91-07
Томск (3822)98-41-53
Тула (4872)33-79-87
Тюмень (3452)66-21-18
Ульяновск (8422)24-23-59
Улан-Удэ (3012)59-97-51
Уфа (347)229-48-12
Хабаровск (4212)92-98-04
Чебоксары (8352)28-53-07
Челябинск (351)202-03-61
Череповец (8202)49-02-64
Чита (3022)38-34-83
Якутск (4112)23-90-97
Ярославль (4852)69-52-93

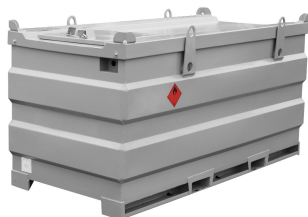
Россия +7(495)268-04-70

Казахстан +7(7172)727-132

Киргизия +996(312)96-26-47

mobI STEEL-2000 л-двухстенный

С принадлежностями-12 В-35 л



Номер артикула: 26 777
Код товара: 4103810267772
Группа скидок: D

Технические данные

Резервуар
 Емкость резервуара (л): 2000
 UN-допуск: un 31A/Z/...*/PL/SPAW-MAL/4565/2536
 Сертификат UN: UN/16/1501/11
 Материал емкости: Жесть
 Материал крышки: Жесть
 Толщина стенки (мм): 3
 Цвет емкости: серый, RAL 7042
 Цвет крышки: серый, RAL 7042



Насос
 Издание: FMT Swiss AG
 Тип насоса: Шиберный насос, самовсасывающий

Гидравлические данные
 Длина кабеля с клеммами (м): 3
 Производительность при свободном протекании (л/мин): 35
 Давление подачи до (атм.): 1,6
 Перекачиваемые среды: Газойль и дизельное топливо

Данные двигателя
 Напряжение (В): 12 В пост. тока
 Потребление тока (А): 19
 Предохранитель: 25 А предохранитель
 Время включения (мин) при свободном протекании макс.: 180
 Тип защиты: IP66

Встроенный счетчик, цифровой
 Диапазон температур (°C): -10 / +60
 Табло: 5-значный с плавающей запятой

Размеры, ДхШхВ (мм): 2580 x 1180 x 1270
Пустой вес (кг): 836

Спецификация

- Двухстенный стальной резервуар (45 202)
- Переходник для цистерны (80 514)
- Указатель уровня (83 465 100)
- Датчик переполнения (83 723)
- Вентиль проветривания и сброса воздуха (45 140)
- 1 шт. Заборная магистраль G 1" для насоса с шаровым краном, заборным шлангом, фильтром грубой очистки и обратным клапаном
- 1 шт. Заборная магистраль G 3/4" для агрегата с заборным шлангом, фильтром грубой очистки и обратным клапаном
- 1 обратная линия G1/2" от агрегата
- Универсальное крепление
- Закрываемая крышка
- Шестеренный насос со встроенным байпасом (23 404)
- Автоматический раздаточный пистолет с шатуном, ZVAD (23 176)
- Счетчик, цифровой (23 190)
- Раздаточный шланг, 6 м, Ду 19, G 1" нар., G 1" вн. (23 155 958)
- Опциональные принадлежности:
- Блок подключения, l = 0,77 m (89 010)

- 10 м шланги с муфтами (89 012)

Особенности

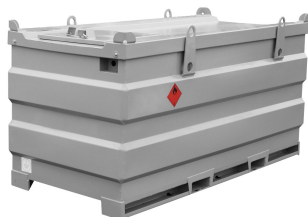
- Общеввропейский допуск ДОПОГ по перемещению опасных грузов по дорогам
- В соответствии с ДОПОГ может быть заполнен до 90% и транспортироваться
- Может транспортироваться с помощью вилочного погрузчика и с помощью крановых проушин
- 2 полностью укомплектованных резервуара можно складировать один на другой
- Механический уровнемер
- Люк позволяет получить доступ к внутреннему резервуару
- 3 шт. заборных и обратных магистралей можно при закрытой крышке вывести наружу

Упаковка

Размеры, ДхШхВ (мм):	2580 x 1180 x 1270
Вес (кг):	836
Упаковочная единица:	1,0

mobI STEEL-2000 л-двухстенный

С принадлежностями-12 В-35 л-Ф



Номер артикула: 26 777 960
Код товара: 4103810423109
Группа скидок: D

Технические данные

Резервуар
 Емкость резервуара (л): 2000
 UN-допуск: un 31A/Z/...*/PL/SPAW-MAL/4565/2536
 Сертификат UN: UN/16/1501/11
 Материал емкости: Жесть
 Материал крышки: Жесть
 Толщина стенки (мм): 3
 Цвет емкости: серый, RAL 7042
 Цвет крышки: серый, RAL 7042



Насос
 Издание: FMT Swiss AG
 Тип насоса: Шиберный насос, самовсасывающий
Гидравлические данные
 Длина кабеля с клеммами (м): 3
 Производительность при свободном протекании (л/мин): 35
 Давление подачи до (атм.): 1,6
 Перекачиваемые среды: Газойль и дизельное топливо
Данные двигателя
 Напряжение (В): 12 В пост. тока
 Потребление тока (А): 19
 Предохранитель: 25 А предохранитель
 Время включения (мин) при свободном протекании макс.: 180
 Тип защиты: IP66

Встроенный счетчик, цифровой
 Диапазон температур (°C): -10 / +60
 Табло: 5-значный с плавающей запятой

Размеры, ДхШхВ (мм): 2580 x 1180 x 1270
 Пустой вес (кг): 836

Спецификация

- Двухстенный стальной резервуар (45 202)
- Переходник для цистерны (80 514)
- Указатель уровня (83 465 100)
- Датчик переполнения (83 723)
- Вентиль проветривания и сброса воздуха (45 140)
- 1 шт. Заборная магистраль G 1" для насоса с шаровым краном, заборным шлангом, фильтром грубой очистки и обратным клапаном
- 1 шт. Заборная магистраль G 3/4" для агрегата с заборным шлангом, фильтром грубой очистки и обратным клапаном
- 1 обратная линия G1/2" от агрегата
- Универсальное крепление
- Закрываемая крышка
- Сменный фильтр дизельного топлива, 30 μ (23 209)
- Шестеренный насос со встроенным байпасом (23 404)
- Автоматический раздаточный пистолет с шатуном, ZVAD (23 176)
- Счетчик, цифровой (23 190)
- Раздаточный шланг, 6 м, Ду 19, G 1" нар., G 1" вн. (23 155 958)
- Опциональные принадлежности:

- Блок подключения, l = 0,77 m (89 010)
- 10 м шланги с муфтами (89 012)

Особенности

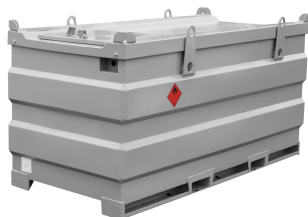
- Общеввропейский допуск ДОПОГ по перемещению опасных грузов по дорогам
- В соответствии с ДОПОГ может быть заполнен до 90% и транспортироваться
- Может транспортироваться с помощью вилочного погрузчика и с помощью крановых проушин
- 2 полностью укомплектованных резервуара можно складировать один на другой
- Встроенный фильтр задерживает конденсированную воду
- Механический уровнемер
- Люк позволяет получить доступ к внутреннему резервуару
- 3 шт. заборных и обратных магистралей можно при закрытой крышке вывести наружу

Упаковка

Размеры, ДхШхВ (мм):	2580 x 1180 x 1270
Вес (кг):	836
Упаковочная единица:	1,0

mobI STEEL-2000 л-двухстенный

С принадлежностями-24 В-35 л



Номер артикула: 26 778
Код товара: 4103810267789
Группа скидок: D

Технические данные

Резервуар
 Емкость резервуара (л): 2000
 UN-допуск: un 31A/Z/...*/PL/SPAW-MAL/4565/2536
 Сертификат UN: UN/16/1501/11
 Материал емкости: Жесть
 Материал крышки: Жесть
 Толщина стенки (мм): 3
 Цвет емкости: серый, RAL 7042
 Цвет крышки: серый, RAL 7042



Насос
 Издание: FMT Swiss AG
 Тип насоса: Шиберный насос, самовсасывающий
Гидравлические данные
 Длина кабеля с клеммами (м): 3
 Производительность при свободном протекании (л/мин): 35
 Давление подачи до (атм.): 1,6
 Перекачиваемые среды: Газойль и дизельное топливо
Данные двигателя
 Напряжение (В): 24 В пост. тока
 Потребление тока (А): 11
 Предохранитель: 25 А предохранитель
 Время включения (мин) при свободном протекании макс.: 180
 Тип защиты: IP66

Встроенный счетчик, цифровой
 Диапазон температур (°C): -10 / +60
 Табло: 5-значный с плавающей запятой

Размеры, ДхШхВ (мм): 2580 x 1180 x 1270
 Пустой вес (кг): 836

Спецификация

- Двухстенный стальной резервуар (45 202)
- Переходник для цистерны (80 514)
- Указатель уровня (83 465 100)
- Датчик переполнения (83 723)
- Вентиль проветривания и сброса воздуха (45 140)
- 1 шт. Заборная магистраль G 1" для насоса с шаровым краном, заборным шлангом, фильтром грубой очистки и обратным клапаном
- 1 шт. Заборная магистраль G 3/4" для агрегата с заборным шлангом, фильтром грубой очистки и обратным клапаном
- 1 обратная линия G1/2" от агрегата
- Универсальное крепление
- Закрываемая крышка
- Шестеренный насос со встроенным байпасом (23 405)
- Автоматический раздаточный пистолет с шатуном, ZVAD (23 176)
- Счетчик, цифровой (23 190)
- Раздаточный шланг, 6 м, Ду 19, G 1" нар., G 1" вн. (23 155 958)
- Опциональные принадлежности:
- Блок подключения, l = 0,77 m (89 010)

- 10 м шланги с муфтами (89 012)

Особенности

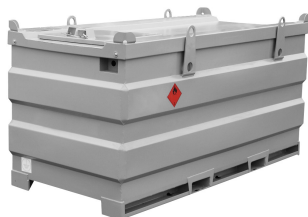
- Общеввропейский допуск ДОПОГ по перемещению опасных грузов по дорогам
- В соответствии с ДОПОГ может быть заполнен до 90% и транспортироваться
- Может транспортироваться с помощью вилочного погрузчика и с помощью крановых проушин
- 2 полностью укомплектованных резервуара можно складировать один на другой
- Механический уровнемер
- Люк позволяет получить доступ к внутреннему резервуару
- 3 шт. заборных и обратных магистралей можно при закрытой крышке вывести наружу

Упаковка

Размеры, ДхШхВ (мм):	2580 x 1180 x 1270
Вес (кг):	836
Упаковочная единица:	1,0

mobSTEEL-2000 л-двухстенный

С принадлежностями-24 В-35 л-Ф



Номер артикула: 26 778 960
Код товара: 4103810423116
Группа скидок: D

Технические данные

Резервуар
 Емкость резервуара (л): 2000
 UN-допуск: un 31A/Z/...*/PL/SPAW-MAL/4565/2536
 Сертификат UN: UN/16/1501/11
 Материал емкости: Жесть
 Материал крышки: Жесть
 Толщина стенки (мм): 3
 Цвет емкости: серый, RAL 7042
 Цвет крышки: серый, RAL 7042



Насос
 Издание: FMT Swiss AG
 Тип насоса: Шиберный насос, самовсасывающий
Гидравлические данные
 Длина кабеля с клеммами (м): 3
 Производительность при свободном протекании (л/мин): 35
 Давление подачи до (атм.): 1,6
 Перекачиваемые среды: Газойль и дизельное топливо
Данные двигателя
 Напряжение (В): 24 В пост. тока
 Потребление тока (А): 11
 Предохранитель: 25 А предохранитель
 Время включения (мин) при свободном протекании макс.: 180
 Тип защиты: IP66

Встроенный счетчик, цифровой
 Диапазон температур (°C): -10 / +60
 Табло: 5-значный с плавающей запятой

Размеры, ДхШхВ (мм): 2580 x 1180 x 1270
 Пустой вес (кг): 836

Спецификация

- Двухстенный стальной резервуар (45 202)
- Переходник для цистерны (80 514)
- Указатель уровня (83 465 100)
- Датчик переполнения (83 723)
- Вентиль проветривания и сброса воздуха (45 140)
- 1 шт. Заборная магистраль G 1" для насоса с шаровым краном, заборным шлангом, фильтром грубой очистки и обратным клапаном
- 1 шт. Заборная магистраль G 3/4" для агрегата с заборным шлангом, фильтром грубой очистки и обратным клапаном
- 1 обратная линия G1/2" от агрегата
- Универсальное крепление
- Закрываемая крышка
- Сменный фильтр дизельного топлива, 30 μ (23 209)
- Шестеренный насос со встроенным байпасом (23 405)
- Автоматический раздаточный пистолет с шатуном, ZVAD (23 176)
- Счетчик, цифровой (23 190)
- Раздаточный шланг, 6 м, Ду 19, G 1" нар., G 1" вн. (23 155 958)
- Опциональные принадлежности:

- Блок подключения, l = 0,77 m (89 010)
- 10 м шланги с муфтами (89 012)

Особенности

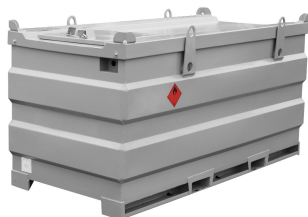
- Общеввропейский допуск ДОПОГ по перемещению опасных грузов по дорогам
- В соответствии с ДОПОГ может быть заполнен до 90% и транспортироваться
- Может транспортироваться с помощью вилочного погрузчика и с помощью крановых проушин
- 2 полностью укомплектованных резервуара можно складировать один на другой
- Integrierter Filter hält Kondenswasser zurück
- Механический уровнемер
- Люк позволяет получить доступ к внутреннему резервуару
- 3 шт. заборных и обратных магистралей можно при закрытой крышке вывести наружу

Упаковка

Размеры, ДхШхВ (мм):	2580 x 1180 x 1270
Вес (кг):	836
Упаковочная единица:	1,0

mobI STEEL-2000 л-двухстенный

С принадлежностями-12 В-60 л



Номер артикула: 26 780
Код товара: 4103810267802
Группа скидок: D

Технические данные

Резервуар
 Емкость резервуара (л): 2000
 UN-допуск: un 31A/Z/...*/PL/SPAW-MAL/4565/2536
 Сертификат UN: UN/16/1501/11
 Материал емкости: Жесть
 Материал крышки: Жесть
 Толщина стенки (мм): 3
 Цвет емкости: серый, RAL 7042
 Цвет крышки: серый, RAL 7042



Насос
 Издание: FMT Swiss AG
 Тип насоса: Шиберный насос, самовсасывающий
Гидравлические данные
 Длина кабеля с клеммами (м): 3
 Производительность при свободном протекании (л/мин): 54
 Давление подачи до (атм.): 1,8
 Перекачиваемые среды: Газойль и дизельное топливо
Данные двигателя
 Напряжение (В): 12 В пост. тока
 Потребление тока (А): 30
 Предохранитель: 40 А предохранитель
 Время включения (мин) при свободном протекании макс.: 180
 Тип защиты: IP66

Встроенный счетчик, цифровой
 Диапазон температур (°C): -10 / +60
 Табло: 5-значный с плавающей запятой

Размеры, ДхШхВ (мм): 2580 x 1180 x 1270
 Пустой вес (кг): 836

Спецификация

- Двухстенный стальной резервуар (45 202)
- Переходник для цистерны (80 514)
- Указатель уровня (83 465 100)
- Датчик переполнения (83 723)
- Вентиль проветривания и сброса воздуха (45 140)
- 1 шт. Заборная магистраль G 1" для насоса с шаровым краном, заборным шлангом, фильтром грубой очистки и обратным клапаном
- 1 шт. Заборная магистраль G 3/4" для агрегата с заборным шлангом, фильтром грубой очистки и обратным клапаном
- 1 обратная линия G1/2" от агрегата
- Универсальное крепление
- Закрываемая крышка
- Шиберный насос со встроенным байпасом (23 406)
- Автоматический раздаточный пистолет с шатуном, ZVAD (23 176)
- Счетчик, цифровой (23 190)
- Раздаточный шланг, 6 м, Ду 19, G 1" нар., G 1" вн. (23 155 958)
- Опциональные принадлежности:
- Блок подключения, l = 0,77 m (89 010)

- 10 м шланги с муфтами (89 012)

Особенности

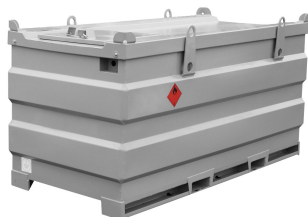
- Общеввропейский допуск ДОПОГ по перемещению опасных грузов по дорогам
- В соответствии с ДОПОГ может быть заполнен до 90% и транспортироваться
- Может транспортироваться с помощью вилочного погрузчика и с помощью крановых проушин
- 2 полностью укомплектованных резервуара можно складировать один на другой
- Механический уровнемер
- Люк позволяет получить доступ к внутреннему резервуару
- 3 шт. заборных и обратных магистралей можно при закрытой крышке вывести наружу

Упаковка

Размеры, ДхШхВ (мм):	2580 x 1180 x 1270
Вес (кг):	836
Упаковочная единица:	1,0

mobI STEEL-2000 л-двухстенный

С принадлежностями-12 В-60 л-Ф



Номер артикула: 26 780 960
Код товара: 4103810423123
Группа скидок: D

Технические данные

Резервуар
 Емкость резервуара (л): 2000
 UN-допуск: un 31A/Z/...*/PL/SPAW-MAL/4565/2536
 Сертификат UN: UN/16/1501/11
 Материал емкости: Жесть
 Материал крышки: Жесть
 Толщина стенки (мм): 3
 Цвет емкости: серый, RAL 7042
 Цвет крышки: серый, RAL 7042



Насос
 Издание: FMT Swiss AG
 Тип насоса: Шиберный насос, самовсасывающий
Гидравлические данные
 Длина кабеля с клеммами (м): 3
 Производительность при свободном протекании (л/мин): 54
 Давление подачи до (атм.): 1,8
 Перекачиваемые среды: Газойль и дизельное топливо
Данные двигателя
 Напряжение (В): 12 В пост. тока
 Потребление тока (А): 30
 Предохранитель: 40 А предохранитель
 Время включения (мин) при свободном протекании макс.: 180
 Тип защиты: IP66

Встроенный счетчик, цифровой
 Диапазон температур (°C): -10 / +60
 Табло: 5-значный с плавающей запятой

Размеры, ДхШхВ (мм): 2580 x 1180 x 1270
 Пустой вес (кг): 836

Спецификация

- Двухстенный стальной резервуар (45 202)
- Переходник для цистерны (80 514)
- Указатель уровня (83 465 100)
- Датчик переполнения (83 723)
- Вентиль проветривания и сброса воздуха (45 140)
- 1 шт. Заборная магистраль G 1" для насоса с шаровым краном, заборным шлангом, фильтром грубой очистки и обратным клапаном
- 1 шт. Заборная магистраль G 3/4" для агрегата с заборным шлангом, фильтром грубой очистки и обратным клапаном
- 1 обратная линия G1/2" от агрегата
- Универсальное крепление
- Закрываемая крышка
- Сменный фильтр дизельного топлива, 30 μ (23 209)
- Шиберный насос со встроенным байпасом (23 406)
- Автоматический раздаточный пистолет с шатуном, ZVAD (23 176)
- Счетчик, цифровой (23 190)
- Раздаточный шланг, 6 м, Ду 19, G 1" нар., G 1" вн. (23 155 958)
- Опциональные принадлежности:

- Блок подключения, l = 0,77 m (89 010)
- 10 м шланги с муфтами (89 012)

Особенности

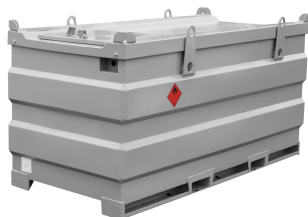
- Общеввропейский допуск ДОПОГ по перемещению опасных грузов по дорогам
- В соответствии с ДОПОГ может быть заполнен до 90% и транспортироваться
- Может транспортироваться с помощью вилочного погрузчика и с помощью крановых проушин
- 2 полностью укомплектованных резервуара можно складировать один на другой
- Integrierter Filter hält Kondenswasser zurück
- Механический уровнемер
- Люк позволяет получить доступ к внутреннему резервуару
- 3 шт. заборных и обратных магистралей можно при закрытой крышке вывести наружу

Упаковка

Размеры, ДхШхВ (мм):	2580 x 1180 x 1270
Вес (кг):	836
Упаковочная единица:	1,0

mobI STEEL-2000 л-двухстенный

С принадлежностями-24 В-60 л



Номер артикула: 26 781
Код товара: 4103810267819
Группа скидок: D

Технические данные

Резервуар
 Емкость резервуара (л): 2000
 UN-допуск: un 31A/Z/...*/PL/SPAW-MAL/4565/2536
 Сертификат UN: UN/16/1501/11
 Материал емкости: Жесть
 Материал крышки: Жесть
 Толщина стенки (мм): 3
 Цвет емкости: серый, RAL 7042
 Цвет крышки: серый, RAL 7042



Насос
 Издание: FMT Swiss AG
 Тип насоса: Шиберный насос, самовсасывающий

Гидравлические данные
 Длина кабеля с клеммами (м): 3
 Производительность при свободном протекании (л/мин): 54
 Давление подачи до (атм.): 1,8
 Перекачиваемые среды: Газойль и дизельное топливо

Данные двигателя
 Напряжение (В): 24 В пост. тока
 Потребление тока (А): 21
 Предохранитель: 25 А предохранитель
 Время включения (мин) при свободном протекании макс.: 180
 Тип защиты: IP66

Встроенный счетчик, цифровой
 Диапазон температур (°C): -10 / +60
 Табло: 5-значный с плавающей запятой

Размеры, ДхШхВ (мм): 2580 x 1180 x 1270
 Пустой вес (кг): 836

Спецификация

- Двухстенный стальной резервуар (45 202)
- Переходник для цистерны (80 514)
- Указатель уровня (83 465 100)
- Датчик переполнения (83 723)
- Вентиль проветривания и сброса воздуха (45 140)
- 1 шт. Заборная магистраль G 1" для насоса с шаровым краном, заборным шлангом, фильтром грубой очистки и обратным клапаном
- 1 шт. Заборная магистраль G 3/4" для агрегата с заборным шлангом, фильтром грубой очистки и обратным клапаном
- 1 обратная линия G1/2" от агрегата
- Универсальное крепление
- Закрываемая крышка
- Шиберный насос со встроенным байпасом (23 407)
- Автоматический раздаточный пистолет с шатуном, ZVAD (23 176)
- Счетчик, цифровой (23 190)
- Раздаточный шланг, 6 м, Ду 19, G 1" нар., G 1" вн. (23 155 958)
- Опциональные принадлежности:
- Блок подключения, l = 0,77 m (89 010)

- 10 м шланги с муфтами (89 012)

Особенности

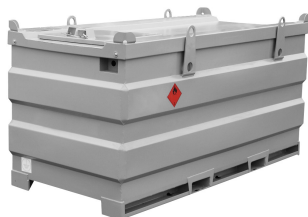
- Общеввропейский допуск ДОПОГ по перемещению опасных грузов по дорогам
- В соответствии с ДОПОГ может быть заполнен до 90% и транспортироваться
- Может транспортироваться с помощью вилочного погрузчика и с помощью крановых проушин
- 2 полностью укомплектованных резервуара можно складировать один на другой
- Механический уровнемер
- Люк позволяет получить доступ к внутреннему резервуару
- 3 шт. заборных и обратных магистралей можно при закрытой крышке вывести наружу

Упаковка

Размеры, ДхШхВ (мм):	2580 x 1180 x 1270
Вес (кг):	836
Упаковочная единица:	1,0

mobI STEEL-2000 л-двухстенный

С принадлежностями-24 В-60 л-Ф



Номер артикула: 26 781 960
Код товара: 4103810423130
Группа скидок: D

Технические данные

Резервуар
 Емкость резервуара (л): 2000
 UN-допуск: un 31A/Z/...*/PL/SPAW-MAL/4565/2536
 Сертификат UN: UN/16/1501/11
 Материал емкости: Жесть
 Материал крышки: Жесть
 Толщина стенки (мм): 3
 Цвет емкости: серый, RAL 7042
 Цвет крышки: серый, RAL 7042



Насос
 Издание: FMT Swiss AG
 Тип насоса: Шиберный насос, самовсасывающий

Гидравлические данные
 Длина кабеля с клеммами (м): 3
 Производительность при свободном протекании (л/мин): 54
 Давление подачи до (атм.): 1,8
 Перекачиваемые среды: Газойль и дизельное топливо

Данные двигателя
 Напряжение (В): 24 В пост. тока
 Потребление тока (А): 21
 Предохранитель: 25 А предохранитель
 Время включения (мин) при свободном протекании макс.: 180
 Тип защиты: IP66

Встроенный счетчик, цифровой
 Диапазон температур (°C): -10 / +60
 Табло: 5-значный с плавающей запятой

Размеры, ДхШхВ (мм): 2580 x 1180 x 1270
 Пустой вес (кг): 836

Спецификация

- Двухстенный стальной резервуар (45 202)
- Переходник для цистерны (80 514)
- Указатель уровня (83 465 100)
- Датчик переполнения (83 723)
- Вентиль проветривания и сброса воздуха (45 140)
- 1 шт. Заборная магистраль G 1" для насоса с шаровым краном, заборным шлангом, фильтром грубой очистки и обратным клапаном
- 1 шт. Заборная магистраль G 3/4" для агрегата с заборным шлангом, фильтром грубой очистки и обратным клапаном
- 1 обратная линия G1/2" от агрегата
- Универсальное крепление
- Закрываемая крышка
- Шиберный насос со встроенным байпасом (23 407)
- Сменный фильтр дизельного топлива, 30 μ (23 209)
- Автоматический раздаточный пистолет с шатуном, ZVAD (23 176)
- Счетчик, цифровой (23 190)
- Раздаточный шланг, 6 м, Ду 19, G 1" нар., G 1" вн. (23 155 958)
- Опциональные принадлежности:

- Блок подключения, l = 0,77 m (89 010)
- 10 м шланги с муфтами (89 012)

Особенности

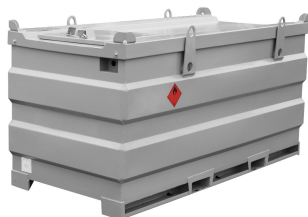
- Общеввропейский допуск ДОПОГ по перемещению опасных грузов по дорогам
- В соответствии с ДОПОГ может быть заполнен до 90% и транспортироваться
- Может транспортироваться с помощью вилочного погрузчика и с помощью крановых проушин
- 2 полностью укомплектованных резервуара можно складировать один на другой
- Встроенный фильтр задерживает конденсированную воду
- Механический уровнемер
- Люк позволяет получить доступ к внутреннему резервуару
- 3 шт. заборных и обратных магистралей можно при закрытой крышке вывести наружу

Упаковка

Размеры, ДхШхВ (мм):	2580 x 1180 x 1270
Вес (кг):	836
Упаковочная единица:	1,0

mobI STEEL-2000 л-двухстенный

С принадлежностями-220 В-65 л



Номер артикула: 26 782
Код товара: 4103810267826
Группа скидок: D

Технические данные

Резервуар
 Емкость резервуара (л): 2000
 UN-допуск: un 31A/Z/...*/PL/SPAW-MAL/4565/2536
 Сертификат UN: UN/16/1501/11
 Материал емкости: Жесть
 Материал крышки: Жесть
 Толщина стенки (мм): 3
 Цвет емкости: серый, RAL 7042
 Цвет крышки: серый, RAL 7042



Насос
 Издание: FMT Swiss AG
 Длина кабеля (м): 2
 Тип насоса: Шиберный насос, самовсасывающий
 Время включения (мин): Рассчитан на длительную непрерывную работу

Гидравлические данные

Производительность при свободном протекании (л/мин): 65
 Давление подачи до (атм.): 1,8
 Перекачиваемые среды: Газойль и дизельное топливо
Данные двигателя
 Напряжение (В): 230
 Потребление тока (А): 3
 Тип защиты: IP66

Встроенный счетчик, цифровой

Диапазон температур (°C): -10 / +60
 Табло: 5-значный с плавающей запятой

Размеры, ДхШхВ (мм): 2580 x 1180 x 1270

Пустой вес (кг): 836

Спецификация

- Двухстенный стальной резервуар (45 202)
- Переходник для цистерны (80 514)
- Указатель уровня (83 465 100)
- Датчик переполнения (83 723)
- Вентиль проветривания и сброса воздуха (45 140)
- 1 шт. Заборная магистраль G 1" для насоса с шаровым краном, заборным шлангом, фильтром грубой очистки и обратным клапаном
- 1 шт. Заборная магистраль G 3/4" для агрегата с заборным шлангом, фильтром грубой очистки и обратным клапаном
- 1 обратная линия G 1/2" от агрегата
- Универсальное крепление
- Закрываемая крышка
- Шиберный насос со встроенным байпасом (23 430)
- Автоматический раздаточный пистолет с шатуном, ZVAD (23 176)
- Счетчик, цифровой (23 190)
- Раздаточный шланг, 6 м, Ду 19, G 1" нар., G 1" вн. (23 155 958)
- Опциональные принадлежности:
- Блок подключения, l = 0,77 м (89 010)
- 10 м шланги с муфтами (89 012)

Особенности

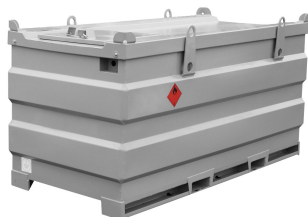
- Общеввропейский допуск ДОПОГ по перемещению опасных грузов по дорогам
- В соответствии с ДОПОГ может быть заполнен до 90% и транспортироваться
- Может транспортироваться с помощью вилочного погрузчика и с помощью крановых проушин
- 2 полностью укомплектованных резервуара можно складировать один на другой
- Механический уровнемер
- Люк позволяет получить доступ к внутреннему резервуару
- 3 шт. заборных и обратных магистралей можно при закрытой крышке вывести наружу

Упаковка

Размеры, ДхШхВ (мм):	2580 x 1180 x 1270
Вес (кг):	836
Упаковочная единица:	1,0

mobSTEEL-2000 л-двухстенный

С принадлежностями-230 В-65 л-Ф



Номер артикула: 26 782 960
Код товара: 4103810423147
Группа скидок: D

Технические данные

Резервуар
 Емкость резервуара (л): 2000
 UN-допуск: un 31A/Z/...*/PL/SPAW-MAL/4565/2536
 Сертификат UN: UN/16/1501/11
 Материал емкости: Жесть
 Материал крышки: Жесть
 Толщина стенки (мм): 3
 Цвет емкости: серый, RAL 7042
 Цвет крышки: серый, RAL 7042



Насос
 Издание: FMT Swiss AG
 Длина кабеля (м): 2
 Тип насоса: Шиберный насос, самовсасывающий
 Время включения (мин): Рассчитан на длительную непрерывную работу

Гидравлические данные

Производительность при свободном протекании (л/мин): 65
 Давление подачи до (атм.): 1,8
 Перекачиваемые среды: Газойль и дизельное топливо

Данные двигателя
 Напряжение (В): 230
 Потребление тока (А): 3
 Тип защиты: IP66

Встроенный счетчик, цифровой

Диапазон температур (°C): -10 / +60
 Табло: 5-значный с плавающей запятой

Размеры, ДхШхВ (мм): 2580 x 1180 x 1270
 Пустой вес (кг): 836

Спецификация

- Двухстенный стальной резервуар (45 202)
- Переходник для цистерны (80 514)
- Указатель уровня (83 465 100)
- Датчик переполнения (83 723)
- Вентиль проветривания и сброса воздуха (45 140)
- 1 шт. Заборная магистраль G 1" для насоса с шаровым краном, заборным шлангом, фильтром грубой очистки и обратным клапаном
- 1 шт. Заборная магистраль G 3/4" для агрегата с заборным шлангом, фильтром грубой очистки и обратным клапаном
- 1 обратная линия G 1/2" от агрегата
- Универсальное крепление
- Закрываемая крышка
- Сменный фильтр дизельного топлива, 30 μ (23 209)
- Шиберный насос со встроенным байпасом (23 430)
- Автоматический раздаточный пистолет с шатуном, ZVAD (23 176)
- Счетчик, цифровой (23 190)
- Раздаточный шланг, 6 м, Ду 19, G 1" нар., G 1" вн. (23 155 958)
- Опциональные принадлежности:
- Блок подключения, l = 0,77 m (89 010)

- 10 м шланги с муфтами (89 012)

Особенности

- Общеввропейский допуск ДОПОГ по перемещению опасных грузов по дорогам
- В соответствии с ДОПОГ может быть заполнен до 90% и транспортироваться
- Может транспортироваться с помощью вилочного погрузчика и с помощью крановых проушин
- 2 полностью укомплектованных резервуара можно складировать один на другой
- Integrierter Filter hält Kondenswasser zurück
- Механический уровнемер
- Люк позволяет получить доступ к внутреннему резервуару
- 3 шт. заборных и обратных магистралей можно при закрытой крышке вывести наружу

Упаковка

Размеры, ДхШхВ (мм):	2580 x 1180 x 1270
Вес (кг):	836
Упаковочная единица:	1,0

**mobSTEEL-2000 л-двухстенный**

Сталь-насос на солнечной батарее-10 Вт

Номер артикула: 26 795
Код товара: 4103810267956
Группа скидок: D

Технические данные

Емкость резервуара (л): 2000
 UN-допуск: un 31A/Z/....*/PL/SPAW-MAL/4565/2536
 Сертификат UN: UN/16/1501/11
 Материал емкости: Жесть
 Материал крышки: Жесть
 Толщина стенки (мм): 3
 Цвет емкости: серый, RAL 7042
 Цвет крышки: серый, RAL 7042

Насос

Издание: FMT Swiss AG
 Тип насоса: Шиберный насос, самовсасывающий

Гидравлические данные

Производительность при свободном протекании до (л/мин) / (gpm): 54 / 14.3
 Высота всасывания до (м) / (фут): 3 / 10
 Давление подачи до (атм.) / (psi): 1,8 / 26.1
 Перекачиваемые среды: Газойль и дизельное топливо

Данные двигателя

Напряжение (В): 12 В пост. тока
 Потребление тока (А): 30
 Мощность (Вт): 360
 Предохранитель: 40 А предохранитель
 Тип защиты: IP66
 Класс изоляции: F
 Максимально допустимая температура (°C) / (°F): 155 / 311
 Время включения (мин) при свободном протекании макс.: 180
 Время работы (мин) при закрытом кране макс.: 2
 Вращающий момент (нм): 0,66
 Число оборотов (об/мин): 2500
 Конструктив: IMB 5
 Материалы частей, контактирующих со средой
 Прокладки: FKM (Витон®)/NBR
 Корпус насоса: AISi 12 (устойчив к морской воде)
 Ротор: Чугун 25
 Крыло: Ацетальгомополимер

Солнечный модуль

Тип солнечного модуля: Поликристаллин
 Мощность (Вт): 10
 Номинальное напряжение (В): 17,6
 Напряжение холостого хода (В): 21,6
 Номинальный ток (А): 0,57
 Ток короткого напряжения (А): 0,61

Встроенный счетчик, цифровой

Диапазон температур (°C): -10 / +60
 Табло: 5-значный с плавающей запятой

Размеры, ДхШхВ (мм): 2580 x 1180 x 1260
 Пустой вес (кг): 836

Спецификация

- Шибберный насос со встроенным байпасом (23 406)
- Автоматический регулятор зарядки солнечной батареи (84 859)
- Зарядное устройство, 220 В -12 в пост. тока (84 862)
- Батарея, 12 В (84 904)
- Счетчик, цифровой (23 190)
- Автоматический раздаточный пистолет с шатуном, ZVAD (23 176)
- Раздаточный шланг, 6 м, Ду 19, G 1" нар., G 1" вн. (23 155 958)
- Двухстенный стальной резервуар
- Переходник для цистерны (80 514)
- Указатель уровня (83 465 100)
- Датчик переполнения (83 723)
- Вентиль проветривания и сброса воздуха (45 140)
- 1 шт. Заборная магистраль G 1" для насоса с шаровым краном, заборным шлангом, фильтром грубой очистки и обратным клапаном
- 1 шт. Заборная магистраль G 3/4" для агрегата с заборным шлангом, фильтром грубой очистки и обратным клапаном
- 1 обратная линия G1/2" от агрегата
- Универсальное крепление
- Закрываемая крышка
- Опциональные принадлежности:
- Модуль солнечной батареи с кабелем длиной 2,5 м (84 864)
- Блок подключения, l = 0,77 м (89 010)
- 10 м шланги с муфтами (89 012)

Особенности

- Общеввропейский допуск ДОПОГ по перемещению опасных грузов по дорогам
- В соответствии с ДОПОГ может быть заполнен до 90% и транспортироваться
- Может транспортироваться с помощью вилочного погрузчика и с помощью крановых проушин
- 2 полностью укомплектованных резервуара можно складировать один на другой
- Одного заряда батареи достаточно для перекачки 6000 л топлива или на 120 минут работы насоса (без подзарядки от солнечной батареи или от сети)
- Механический уровнемер
- Люк позволяет получить доступ к внутреннему резервуару
- 3 шт. заборных и обратных магистралей можно при закрытой крышке вывести наружу

Упаковка

Размеры, ДхШхВ (мм): 1500 x 1180 x 1285
Упаковочная единица: 1,0

**mobSTEEL-2000 л-двухстенный**

Сталь-насос на солнечной батарее-10 Вт-F

Номер артикула: 26 795 960
Код товара: 4103810427336
Группа скидок: D

Технические данные

Емкость резервуара (л): 2000
 UN-допуск: un 31A/Z/....*/PL/SPAW-MAL/4565/2536
 Сертификат UN: UN/16/1501/11
 Материал емкости: Жесть
 Материал крышки: Жесть
 Толщина стенки (мм): 3
 Цвет емкости: серый, RAL 7042
 Цвет крышки: серый, RAL 7042

Насос

Издание: FMT Swiss AG
 Тип насоса: Шиберный насос, самовсасывающий

Гидравлические данные

Производительность при свободном протекании до (л/мин) / (gpm): 54 / 14.3
 Высота всасывания до (м) / (фут): 3 / 10
 Давление подачи до (атм.) / (psi): 1,8 / 26.1
 Перекачиваемые среды: Газойль и дизельное топливо

Данные двигателя

Напряжение (В): 12 В пост. тока
 Потребление тока (А): 30
 Мощность (Вт): 360
 Предохранитель: 40 А предохранитель
 Тип защиты: IP66
 Класс изоляции: F
 Максимально допустимая температура (°C) / (°F): 155 / 311
 Время включения (мин) при свободном протекании макс.: 180
 Время работы (мин) при закрытом кране макс.: 2
 Вращающий момент (нм): 0,66
 Число оборотов (об/мин): 2500
 Конструктив: IMB 5
 Материалы частей, контактирующих со средой
 Прокладки: FKM (Витон®)/NBR
 Корпус насоса: AISi 12 (устойчив к морской воде)
 Ротор: Чугун 25
 Крыло: Ацетальгомополимер

Солнечный модуль

Тип солнечного модуля: Поликристаллин
 Мощность (Вт): 10
 Номинальное напряжение (В): 17,6
 Напряжение холостого хода (В): 21,6
 Номинальный ток (А): 0,57
 Ток короткого напряжения (А): 0,61

Встроенный счетчик, цифровой

Диапазон температур (°C): -10 / +60
 Табло: 5-значный с плавающей запятой

Размеры, ДхШхВ (мм): 2580 x 1180 x 1260
 Пустой вес (кг): 836

Спецификация

- Шиберный насос со встроенным байпасом (23 406)
- Автоматический регулятор зарядки солнечной батареи (84 859)
- Зарядное устройство, 220 В -12 в пост. тока (84 862)
- Батарея, 12 В (84 904)
- Счетчик, цифровой (23 190)
- Автоматический раздаточный пистолет с шатуном, ZVAD (23 176)
- Раздаточный шланг, 6 м, Ду 19, G 1" нар., G 1" вн. (23 155 958)
- Двухстенный стальной резервуар
- Переходник для цистерны (80 514)
- Указатель уровня (83 465 100)
- Датчик переполнения (83 723)
- Вентиль проветривания и сброса воздуха (45 140)
- 1 шт. Заборная магистраль G 1" для насоса с шаровым краном, заборным шлангом, фильтром грубой очистки и обратным клапаном
- 1 шт. Заборная магистраль G 3/4" для агрегата с заборным шлангом, фильтром грубой очистки и обратным клапаном
- 1 обратная линия G1/2" от агрегата
- Универсальное крепление
- Закрываемая крышка
- Опциональные принадлежности:
- Модуль солнечной батареи с кабелем длиной 2,5 м (84 864)
- Сменный фильтр дизельного топлива, 30 м (23 209)
- Блок подключения, l = 0,77 м (89 010)
- 10 м шланги с муфтами (89 012)

Особенности

- Общеввропейский допуск ДОПОГ по перемещению опасных грузов по дорогам
- В соответствии с ДОПОГ может быть заполнен до 90% и транспортироваться
- Может транспортироваться с помощью вилочного погрузчика и с помощью крановых проушин
- 2 полностью укомплектованных резервуара можно складировать один на другой
- Одного заряда батареи достаточно для перекачки 6000 л топлива или на 120 минут работы насоса (без подзарядки от солнечной батареи или от сети)
- Встроенный фильтр задерживает конденсированную воду
- Механический уровнемер
- Люк позволяет получить доступ к внутреннему резервуару
- 3 шт. заборных и обратных магистралей можно при закрытой крышке вывести наружу

Упаковка

Размеры, ДхШхВ (мм): 1500 x 1180 x 1285

Упаковочная единица: 1,0

**mobSTEEL-2000 л-двухстенный**

Сталь-насос на солнечной батарее-30 Вт

Номер артикула: 26 796
Код товара: 4103810267963
Группа скидок: D

Технические данные

Емкость резервуара (л): 2000
UN-допуск: un 31A/Z/....*/PL/SPAW-MAL/4565/2536
Сертификат UN: UN/16/1501/11
Материал емкости: Жесть
Материал крышки: Жесть
Толщина стенки (мм): 3
Цвет емкости: серый, RAL 7042
Цвет крышки: серый, RAL 7042

Насос

Издание: FMT Swiss AG
Тип насоса: Шиберный насос, самовсасывающий

Гидравлические данные

Производительность при свободном протекании до (л/мин) / (gpm): 54 / 14.3
Высота всасывания до (м) / (фут): 3 / 10
Давление подачи до (атм.) / (psi): 1,8 / 26.1
Перекачиваемые среды: Газойль и дизельное топливо

Данные двигателя

Напряжение (В): 12 В пост. тока
Потребление тока (А): 30
Мощность (Вт): 360
Предохранитель: 40 А предохранитель
Тип защиты: IP66
Класс изоляции: F
Максимально допустимая температура (°C) / (°F): 155 / 311
Время включения (мин) при свободном протекании макс.: 180
Время работы (мин) при закрытом кране макс.: 2
Вращающий момент (нм): 0,66
Число оборотов (об/мин): 2500
Конструктив: IMB 5
Материалы частей, контактирующих со средой
Прокладки: FKM (Витон®)/NBR
Корпус насоса: AISi 12 (устойчив к морской воде)
Ротор: Чугун 25
Крыло: Ацетальгомополимер

Солнечный модуль

Тип солнечного модуля: Монокристаллин
Мощность (Вт): 30
Номинальное напряжение (В): 17,6
Напряжение холостого хода (В): 22,5
Номинальный ток (А): 1,57
Ток короткого напряжения (А): 1,75

Встроенный счетчик, цифровой

Диапазон температур (°C): -10 / +60
Табло: 5-значный с плавающей запятой

Размеры, ДхШхВ (мм): 2580 x 1180 x 1260
Пустой вес (кг): 836

Спецификация

- Шибберный насос со встроенным байпасом (23 406)
- Автоматический регулятор зарядки солнечной батареи (84 859)
- Зарядное устройство, 220 В -12 в пост. тока (84 862)
- Батарея, 12 В (84 904)
- Счетчик, цифровой (23 190)
- Автоматический раздаточный пистолет с шатуном, ZVAD (23 176)
- Раздаточный шланг, 6 м, Ду 19, G 1" нар., G 1" вн. (23 155 958)
- Двухстенный стальной резервуар
- Переходник для цистерны (80 514)
- Указатель уровня (83 465 100)
- Датчик переполнения (83 723)
- Вентиль проветривания и сброса воздуха (45 140)
- 1 шт. Заборная магистраль G 1" для насоса с шаровым краном, заборным шлангом, фильтром грубой очистки и обратным клапаном
- 1 шт. Заборная магистраль G 3/4" для агрегата с заборным шлангом, фильтром грубой очистки и обратным клапаном
- 1 обратная линия G1/2" от агрегата
- Универсальное крепление
- Закрываемая крышка
- Опциональные принадлежности:
- Модуль солнечной батареи с кабелем длиной 2,5 м (85 292)
- Блок подключения, l = 0,77 м (89 010)
- 10 м шланги с муфтами (89 012)

Особенности

- Общеввропейский допуск ДОПОГ по перемещению опасных грузов по дорогам
- В соответствии с ДОПОГ может быть заполнен до 90% и транспортироваться
- Может транспортироваться с помощью вилочного погрузчика и с помощью крановых проушин
- 2 полностью укомплектованных резервуара можно складировать один на другой
- Одного заряда батареи достаточно для перекачки 6000 л топлива или на 120 минут работы насоса (без подзарядки от солнечной батареи или от сети)
- Механический уровнемер
- Люк позволяет получить доступ к внутреннему резервуару
- 3 шт. заборных и обратных магистралей можно при закрытой крышке вывести наружу

Упаковка

Размеры, ДхШхВ (мм): 1500 x 1180 x 1285
Упаковочная единица: 1,0

**mobSTEEL-2000 л-двухстенный**

Сталь-насос на солнечной батарее-30 Вт-F

Номер артикула: 26 796 960
Код товара: 4103810427343
Группа скидок: D

Технические данные

Емкость резервуара (л): 2000
UN-допуск: un 31A/Z/....*/PL/SPAW-MAL/4565/2536
Сертификат UN: UN/16/1501/11
Материал емкости: Жесть
Материал крышки: Жесть
Толщина стенки (мм): 3
Цвет емкости: серый, RAL 7042
Цвет крышки: серый, RAL 7042

Насос

Издание: FMT Swiss AG
Тип насоса: Шиберный насос, самовсасывающий

Гидравлические данные

Производительность при свободном протекании до (л/мин) / (gpm): 54 / 14.3
Высота всасывания до (м) / (фут): 3 / 10
Давление подачи до (атм.) / (psi): 1,8 / 26.1
Перекачиваемые среды: Газойль и дизельное топливо

Данные двигателя

Напряжение (В): 12 В пост. тока
Потребление тока (А): 30
Мощность (Вт): 360
Предохранитель: 40 А предохранитель
Тип защиты: IP66
Класс изоляции: F
Максимально допустимая температура (°C) / (°F): 155 / 311
Время включения (мин) при свободном протекании макс.: 180
Время работы (мин) при закрытом кране макс.: 2
Вращающий момент (нм): 0,66
Число оборотов (об/мин): 2500
Конструктив: IMB 5
Материалы частей, контактирующих со средой
Прокладки: FKM (Витон®)/NBR
Корпус насоса: AISi 12 (устойчив к морской воде)
Ротор: Чугун 25
Крыло: Ацетальгомополимер

Солнечный модуль

Тип солнечного модуля: Монокристаллин
Мощность (Вт): 30
Номинальное напряжение (В): 17,6
Напряжение холостого хода (В): 22,5
Номинальный ток (А): 1,57
Ток короткого напряжения (А): 1,75

Встроенный счетчик, цифровой

Диапазон температур (°C): -10 / +60
Табло: 5-значный с плавающей запятой

Размеры, ДхШхВ (мм): 2580 x 1180 x 1260
Пустой вес (кг): 836

Спецификация

- Шиберный насос со встроенным байпасом (23 406)
- Автоматический регулятор зарядки солнечной батареи (84 859)
- Зарядное устройство, 220 В -12 в пост. тока (84 862)
- Батарея, 12 В (84 904)
- Счетчик, цифровой (23 190)
- Автоматический раздаточный пистолет с шатуном, ZVAD (23 176)
- Раздаточный шланг, 6 м, Ду 19, G 1" нар., G 1" вн. (23 155 958)
- Двухстенный стальной резервуар
- Переходник для цистерны (80 514)
- Указатель уровня (83 465 100)
- Датчик переполнения (83 723)
- Вентиль проветривания и сброса воздуха (45 140)
- 1 шт. Заборная магистраль G 1" для насоса с шаровым краном, заборным шлангом, фильтром грубой очистки и обратным клапаном
- 1 шт. Заборная магистраль G 3/4" для агрегата с заборным шлангом, фильтром грубой очистки и обратным клапаном
- 1 обратная линия G1/2" от агрегата
- Универсальное крепление
- Закрываемая крышка
- Опциональные принадлежности:
- Модуль солнечной батареи с кабелем длиной 2,5 м (85 292)
- Сменный фильтр дизельного топлива, 30 м (23 209)
- Блок подключения, l = 0,77 м (89 010)
- 10 м шланги с муфтами (89 012)

Особенности

- Общеввропейский допуск ДОПОГ по перемещению опасных грузов по дорогам
- В соответствии с ДОПОГ может быть заполнен до 90% и транспортироваться
- Может транспортироваться с помощью вилочного погрузчика и с помощью крановых проушин
- 2 полностью укомплектованных резервуара можно складировать один на другой
- Одного заряда батареи достаточно для перекачки 6000 л топлива или на 120 минут работы насоса (без подзарядки от солнечной батареи или от сети)
- Встроенный фильтр задерживает конденсированную воду
- Механический уровнемер
- Люк позволяет получить доступ к внутреннему резервуару
- 3 шт. заборных и обратных магистралей можно при закрытой крышке вывести наружу

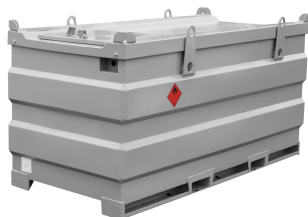
Упаковка

Размеры, ДхШхВ (мм): 1500 x 1180 x 1285

Упаковочная единица: 1,0

mobSTEEL-2000 л-двухстенный

сталь-с принадлежностями



Номер артикула: 45 202
Код товара: 4103810452024
Группа скидок: D

Технические данные

Емкость резервуара (л): 2000
UN-допуск: un 31A/Z/....*/PL/SPAW-MAL/4565/2536
Сертификат UN: UN/16/1501/11
Материал емкости: Жесть
Материал крышки: Жесть
Толщина стенки (мм): 3
Цвет емкости: серый, RAL 7042
Цвет крышки: серый, RAL 7042
Лакировка: C3 A 3.11
Размеры, ДхШхВ (мм): 2580 x 1180 x 1270
Допуск (мм): (+/-) 12-18
Пустой вес (кг): 836

Спецификация

- Двухстенный стальной резервуар
- Переходник для цистерны (80 514)
- Указатель уровня (83 465 100)
- Датчик переполнения (83 723)
- Вентиль проветривания и сброса воздуха (45 140)
- 1 шт. Заборная магистраль G 1" для насоса с шаровым краном, заборным шлангом, фильтром грубой очистки и обратным клапаном
- 1 шт. Заборная магистраль G 3/4" для агрегата с заборным шлангом, фильтром грубой очистки и обратным клапаном
- 1 обратная линия G1/2" от агрегата
- Универсальное крепление
- Закрываемая крышка
- Опциональные принадлежности:
- Блок подключения, l = 0,77 m (89 010)
- 10 м шланги с муфтами (89 012)

Особенности

- Общеввропейский допуск ДОПОГ по перемещению опасных грузов по дорогам
- В соответствии с ДОПОГ может быть заполнен до 90% и транспортироваться
- Может транспортироваться с помощью вилочного погрузчика и с помощью крановых проушин
- 2 полностью укомплектованных резервуара можно складировать один на другой
- Механический уровнемер
- Люк позволяет получить доступ к внутреннему резервуару
- 3 шт. заборных и обратных магистралей можно при закрытой крышке вывести наружу

Упаковка

Abmessungen LxVxH (mm): 2580 x 1180 x 1270
Упаковочная единица: 1,0

Алматы (7273)495-231
Ангарск (3955)60-70-56
Архангельск (8182)63-90-72
Астрахань (8512)99-46-04
Барнаул (3852)73-04-60
Белгород (4722)40-23-64
Благовещенск (4162)22-76-07
Брянск (4832)59-03-52
Владивосток (423)249-28-31
Владикавказ (8672)28-90-48
Владимир (4922)49-43-18
Волгоград (844)278-03-48
Вологда (8172)26-41-59
Воронеж (473)204-51-73
Екатеринбург (343)384-55-89

Иваново (4932)77-34-06
Ижевск (3412)26-03-58
Иркутск (395)279-98-46
Казань (843)206-01-48
Калининград (4012)72-03-81
Калуга (4842)92-23-67
Кемерово (3842)65-04-62
Киров (8332)68-02-04
Коломна (4966)23-41-49
Кострома (4942)77-07-48
Краснодар (861)203-40-90
Красноярск (391)204-63-61
Курск (4712)77-13-04
Курган (3522)50-90-47
Липецк (4742)52-20-81

Магнитогорск (3519)55-03-13
Москва (495)268-04-70
Мурманск (8152)59-64-93
Набережные Челны (8552)20-53-41
Нижний Новгород (831)429-08-12
Новокузнецк (3843)20-46-81
Ноябрьск (3496)41-32-12
Новосибирск (383)227-86-73
Омск (3812)21-46-40
Орел (4862)44-53-42
Оренбург (3532)37-68-04
Пенза (8412)22-31-16
Петрозаводск (8142)55-98-37
Псков (8112)59-10-37
Пермь (342)205-81-47

Ростов-на-Дону (863)308-18-15
Рязань (4912)46-61-64
Самара (846)206-03-16
Санкт-Петербург (812)309-46-40
Саратов (845)249-38-78
Севастополь (8692)22-31-93
Саранск (8342)22-96-24
Симферополь (3652)67-13-56
Смоленск (4812)29-41-54
Сочи (862)225-72-31
Ставрополь (8652)20-65-13
Сургут (3462)77-98-35
Сыктывкар (8212)25-95-17
Тамбов (4752)50-40-97
Тверь (4822)63-31-35

Тольятти (8482)63-91-07
Томск (3822)98-41-53
Тула (4872)33-79-87
Тюмень (3452)66-21-18
Ульяновск (8422)24-23-59
Улан-Удэ (3012)59-97-51
Уфа (347)229-48-12
Хабаровск (4212)92-98-04
Чебоксары (8352)28-53-07
Челябинск (351)202-03-61
Череповец (8202)49-02-64
Чита (3022)38-34-83
Якутск (4112)23-90-97
Ярославль (4852)69-52-93

Россия +7(495)268-04-70

Казахстан +7(7172)727-132

Киргизия +996(312)96-26-47

<https://pressol.nt-rt.ru/> || pss@nt-rt.ru