

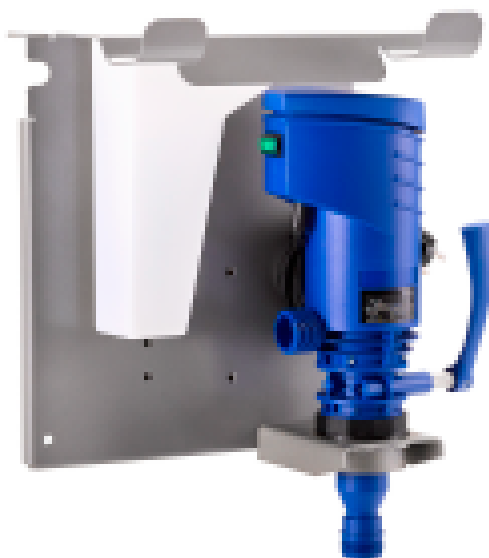
## Электрические мембранные насосы для мочевины *PREMAxx*

23740

23741

23741932

23742



**Алматы** (7273)495-231  
**Ангарск** (3955)60-70-56  
**Архангельск** (8182)63-90-72  
**Астрахань** (8512)99-46-04  
**Барнаул** (3852)73-04-60  
**Белгород** (4722)40-23-64  
**Благовещенск** (4162)22-76-07  
**Брянск** (4832)59-03-52  
**Владивосток** (423)249-28-31  
**Владикавказ** (8672)28-90-48  
**Владимир** (4922)49-43-18  
**Волгоград** (844)278-03-48  
**Вологда** (8172)26-41-59  
**Воронеж** (473)204-51-73  
**Екатеринбург** (343)384-55-89

**Иваново** (4932)77-34-06  
**Ижевск** (3412)26-03-58  
**Иркутск** (395)279-98-46  
**Казань** (843)206-01-48  
**Калининград** (4012)72-03-81  
**Калуга** (4842)92-23-67  
**Кемерово** (3842)65-04-62  
**Киров** (8332)68-02-04  
**Коломна** (4966)23-41-49  
**Кострома** (4942)77-07-48  
**Краснодар** (861)203-40-90  
**Красноярск** (391)204-63-61  
**Курск** (4712)77-13-04  
**Курган** (3522)50-90-47  
**Липецк** (4742)52-20-81

**Магнитогорск** (3519)55-03-13  
**Москва** (495)268-04-70  
**Мурманск** (8152)59-64-93  
**Набережные Челны** (8552)20-53-41  
**Нижний Новгород** (831)429-08-12  
**Новокузнецк** (3843)20-46-81  
**Ноябрьск** (3496)41-32-12  
**Новосибирск** (383)227-86-73  
**Омск** (3812)21-46-40  
**Орел** (4862)44-53-42  
**Оренбург** (3532)37-68-04  
**Пенза** (8412)22-31-16  
**Петрозаводск** (8142)55-98-37  
**Псков** (8112)59-10-37  
**Пермь** (342)205-81-47

**Ростов-на-Дону** (863)308-18-15  
**Рязань** (4912)46-61-64  
**Самара** (846)206-03-16  
**Санкт-Петербург** (812)309-46-40  
**Саратов** (845)249-38-78  
**Севастополь** (8692)22-31-93  
**Саранск** (8342)22-96-24  
**Симферополь** (3652)67-13-56  
**Смоленск** (4812)29-41-54  
**Сочи** (862)225-72-31  
**Ставрополь** (8652)20-65-13  
**Сургут** (3462)77-98-35  
**Сыктывкар** (8212)25-95-17  
**Тамбов** (4752)50-40-97  
**Тверь** (4822)63-31-35

**Тольятти** (8482)63-91-07  
**Томск** (3822)98-41-53  
**Тула** (4872)33-79-87  
**Тюмень** (3452)66-21-18  
**Ульяновск** (8422)24-23-59  
**Улан-Удэ** (3012)59-97-51  
**Уфа** (347)229-48-12  
**Хабаровск** (4212)92-98-04  
**Чебоксары** (8352)28-53-07  
**Челябинск** (351)202-03-61  
**Череповец** (8202)49-02-64  
**Чита** (3022)38-34-83  
**Якутск** (4112)23-90-97  
**Ярославль** (4852)69-52-93

Россия +7(495)268-04-70

Казахстан +7(7172)727-132

Киргизия +996(312)96-26-47

**PREMAxx 48 л/мин-AdBlue®**

220 В-50 Гц-EUS-ZVMU-переходник для резервуара IBC-4 м



**Номер артикула:** 23 740  
**Код товара:** 4048358237408  
**Группа скидок:** D

**Технические данные**

Кабель, с евроштекером (м): 2  
 Резьба емкости: IBC-адаптер для резервуаров с мочевиной  
 Резьба со стороны забора: G 1" нар.  
 Резьба со стороны подачи: G 1" нар.

**Гидравлические данные**

Тип насоса: Аксиальное колесо, не самовсасывающий

Производительность при свободном

протекании (л/мин): 48

Высота всасывания (м): 2,5

Среда перекачки: AdBlue®, вода, антифриз

Данные двигателя

Напряжение (В): 230

Частота (Гц): 50

Потребление тока (А): 2,0

Мощность (кВт): 0,42

Термозащита: самосбрасывающийся

Время включения (мин): 30

Число оборотов при сопротивлении

0,5 атм. (об./мин): 10000

Конструктив: IMB 5

Тип защиты: IP34

Материал корпуса и механизма

насоса: PA 6

Материал вала мотора: Нержавеющая сталь 1.4021

Размеры насоса ДхШхВ (мм): 130 x 130 x 350

Вес мотор и насос (кг): 2,5

**Спецификация**

- Для емкостей IBC 1000 л
- Аксиальный насос с ручным приводом (23 739)
- Подсвеченный выключатель
- Мотор, с термовыключателем, самосбрасываемый
- Евроштекер, кабель 2 м
- Механический пистолет для AdBlue® (ZVMU) (23 163 878)
- IBC-адаптер для резервуаров с мочевиной (84 959)
- Раздаточный шланг для AdBlue®, Ду 19, 4 м / 13.1 фут, с переходником G 1" вн. (25 191 401)
- Раздаточный шланг для AdBlue®, Ду 19, 0,6 м / 1.97 фут, с уголком 90° G 1" вн. и переходником G 1" вн (25 651)
- Держатель раздаточного пистолета и для шланга
- Переходник на бочку, G 2" нар. (13 085 100)
- Кронштейн для монтажа на резервуаре (80 837)
- Высококачественная упаковка

**Особенности**

- Насос очень легкий и очень тихий
- Не чувствителен к малым загрязнениям в перекачиваемой среде
- Столб жидкости должен быть создан подкачиванием вручную
- При пропадании электропитания возможна перекачка в ручном режиме
- Запчасти, такие как прокладки, доступны в течении 10 лет
- Очень простая установка на бочке при помощи специального переходника
- Свободно позиционируется шагами по 30°



- Дополнительные адаптеры для бочки: (13 085 101) адаптер с резьбой S 56x4; (13 085 102) адаптер с резьбой S 69,5x5,5; (13 085 103) адаптер с резьбой M 64x4 нар.; (13 085 106) адаптер с резьбой S 64x5

**Упаковка**

Вид упаковки:

Картон

Размеры, ДхШхВ (мм):

400 x 400 x 220

Вес с упаковкой (кг):

7,5

Упаковочная единица:

1,0





## PREMAxx 48 л/мин-AdBlue®

220 В-50 Гц-EUS-ZVMU-4 м

**Номер артикула:** 23 741  
**Код товара:** 4048358237415  
**Группа скидок:** D

### Технические данные

Кабель, с евроштекером (м): 2  
 Резьба емкости: G 2" нар, резьба на бочку  
 Резьба со стороны забора: G 1" нар.  
 Резьба со стороны подачи: G 1" нар.  
 Гидравлические данные  
 Тип насоса: Аксиальное колесо, не самовсасывающий  
 Производительность при свободном протекании (л/мин): 48  
 Высота всасывания (м): 2,5  
 Среда перекачки: AdBlue®, вода, антифриз  
 Данные двигателя  
 Напряжение (В): 230  
 Частота (Гц): 50  
 Потребление тока (А): 2,0  
 Мощность (кВт): 0,42  
 Термозащита: самосбрасывающийся  
 Время включения (мин): 30  
 Число оборотов при сопротивлении 0,5 атм. (об./мин): 10000  
 Конструктив: IMB 5  
 Тип защиты: IP34  
 Материал корпуса и механизма насоса: PA 6  
 Материал вала мотора: Нержавеющая сталь 1.4021  
 Размеры насоса ДхШхВ (мм): 130 x 130 x 350  
 Вес мотор и насос (кг): 2,5

### Спецификация

- Для емкостей IBC 1000 л
- Аксиальный насос с ручным приводом (23 739)
- Подсвеченный выключатель
- Мотор, с термовыключателем, самосбрасываемый
- Евроштекер, кабель 2 м
- Раздаточный шланг для AdBlue®, Ду 19, 4 м / 13.1 фут, с переходником G 1" вн. (25 191 401)
- Переходник на бочку, G 2" нар. (13 085 100)
- Фильтр заборный из нержавеющей стали (13 097 002)
- Телескопическая всасывающая трубка (13 094), регулируемая по длине (от 355 до 955 мм или от 14 до 38 дюймов)
- Механический пистолет для AdBlue® (ZVMU) (23 163 878)
- Высококачественная упаковка

### Особенности

- Насос очень легкий и очень тихий
- Не чувствителен к малым загрязнениям в перекачиваемой среде
- При пропадании электропитания возможна перекачка в ручном режиме
- Запчасти, такие как прокладки, доступны в течении 10 лет
- Очень простая установка на бочке при помощи специального переходника
- Свободно позиционируется шагами по 30°
- Дополнительные адаптеры для бочки: (13 085 101) адаптер с резьбой S 56x4; (13 085 102) адаптер с резьбой S 69,5x5,5; (13 085 103) адаптер с резьбой M 64x4 нар.; (13 085 106) адаптер с резьбой S 64x5
- Регулируемая по длине телескопическая всасывающая трубка



**Упаковка**

Вид упаковки:  
Размеры, ДхШхВ (мм):  
Вес с упаковкой (кг):  
Упаковочная единица:

Картон  
400 x 400 x 220  
5  
1,0





**PREMAxx 48 л/мин-AdBlue®**  
220 В-50 Гц-EUS-ZVMU-EBZDU-4 м

**Номер артикула:** 23 742  
**Код товара:** 4048358237422  
**Группа скидок:** D

**Технические данные**

Кабель, с евроштекером (м): 2  
 Резьба емкости: G 2" нар, резьба на бочку  
 Резьба со стороны забора: G 1" нар.  
 Резьба со стороны подачи: G 1" нар.  
 Гидравлические данные  
 Тип насоса: Аксиальное колесо, не самовсасывающий  
 Производительность при свободном протекании (л/мин): 48  
 Высота всасывания (м): 2,5  
 Среда перекачки: AdBlue®, вода, антифриз  
 Данные двигателя  
 Напряжение (В): 230  
 Частота (Гц): 50  
 Потребление тока (А): 2,0  
 Мощность (кВт): 0,42  
 Термозащита: самосбрасывающийся  
 Время включения (мин): 30  
 Число оборотов при сопротивлении 0,5 атм. (об./мин): 10000  
 Конструктив: IMB 5  
 Тип защиты: IP34  
 Материал корпуса и механизма насоса: PA 6  
 Материал вала мотора: Нержавеющая сталь 1.4021  
 Размеры насоса ДхШхВ (мм): 130 x 130 x 350  
 Вес мотор и насос (кг): 2,5



**Спецификация**

- Для емкостей IBC 1000 л
- Аксиальный насос с ручным приводом (23 739)
- Подсвеченный выключатель
- Мотор, с термовыключателем, самосбрасываемый
- Евроштекер, кабель 2 м
- Раздаточный шланг для AdBlue®, Ду 19, 4 м / 13.1 фут, с переходником G 1" вн. (25 191 401)
- Переходник на бочку, G 2" нар. (13 085 100)
- Счетчик, цифровой, турбинные колеса, для AdBlue® (EBZDU) (23295 870)
- Фильтр заборный из нержавеющей стали (13 097 002)
- Телескопическая всасывающая трубка (13 094), регулируемая по длине (от 355 до 955 мм или от 14 до 38 дюймов)
- Механический пистолет для AdBlue® (ZVMU) (23 163 878)
- Высококачественная упаковка

**Особенности**

- Насос очень легкий и очень тихий
- Не чувствителен к малым загрязнениям в перекачиваемой среде
- При пропадании электропитания возможна перекачка в ручном режиме
- Запчасти, такие как прокладки, доступны в течении 10 лет
- Очень простая установка на бочке при помощи специального переходника
- Свободно позиционируется шагами по 30°
- Дополнительные адаптеры для бочки: (13 085 101) адаптер с резьбой S 56x4; (13 085 102) адаптер с резьбой S 69,5x5,5; (13 085 103) адаптер с резьбой M 64x4 нар.; (13 085 106) адаптер с резьбой S 64x5



- Регулируемая по длине телескопическая всасывающая трубка



**Упаковка**

Вид упаковки:

Картон

Размеры, ДхШхВ (мм):

400 x 400 x 220

Вес с упаковкой (кг):

5

Упаковочная единица:

1,0





## PREMAxx 48 л/мин-AdBlue®

220 В-50 Гц-GBS-ZVMU-4 м

**Номер артикула:** 23 741 932  
**Код товара:** 4048358708618  
**Группа скидок:** D

### Технические данные

Длина кабеля со штекером для Великобритании (м): 2  
 Резьба емкости: G 2" нар, резьба на бочку  
 Резьба со стороны забора: G 1" нар.  
 Резьба со стороны подачи: G 1" нар.  
**Гидравлические данные**  
 Тип насоса: Аксиальное колесо, не самовсасывающий  
 Производительность при свободном протекании (л/мин): 48  
 Высота всасывания (м): 2,5  
 Среда перекачки: AdBlue®, вода, антифриз  
**Данные двигателя**  
 Напряжение (В): 230  
 Частота (Гц): 50  
 Потребление тока (А): 2,0  
 Мощность (кВт): 0,42  
 Термозащита: самосбрасывающийся  
 Время включения (мин): 30  
 Число оборотов при сопротивлении 0,5 атм. (об./мин): 10000  
 Конструктив: IMB 5  
 Тип защиты: IP34  
 Материал корпуса и механизма насоса: PA 6  
 Материал вала мотора: Нержавеющая сталь 1.4021  
 Размеры насоса ДхШхВ (мм): 130 x 130 x 350  
 Вес мотор и насос (кг): 2,5

### Спецификация

- Для емкостей от 200 до 1000 л
- Аксиальный насос с ручным приводом
- Подсвеченный выключатель
- Мотор, с термовыключателем, самосбрасываемый
- Штекер для Великобритании, 2 м кабель
- Механический пистолет для AdBlue® (ZVMU) (23 163 878)
- Раздаточный шланг для AdBlue®, Ду 19, 4 м / 13.1 фут, с переходником G 1" вн. (25 191 401)
- Телескопическая всасывающая трубка (13 094), регулируемая по длине (от 355 до 955 мм или от 14 до 38 дюймов)
- Фильтр заборный из нержавеющей стали (13 097 002)
- Переходник на бочку, G 2" нар. (13 085 100)
- Высококачественная упаковка

### Особенности

- Насос очень легкий и очень тихий
- Не чувствителен к малым загрязнениям в перекачиваемой среде
- При пропадании электропитания возможна перекачка в ручном режиме
- Запчасти, такие как прокладки и поршень, доступны в течении 10 лет
- Очень простая установка на бочке при помощи специального переходника
- Свободно позиционируется шагами по 30°
- Дополнительные адаптеры для бочки: (13 085 101) адаптер с резьбой S 56x4; (13 085 102) адаптер с резьбой S 69,5x5,5; (13 085 103) адаптер с резьбой M 64x4 нар.; (13 085 106) адаптер с резьбой S 64x5

- Регулируемая по длине телескопическая всасывающая трубка



**Упаковка**

Вид упаковки:

Картон

Размеры, ДхШхВ (мм):

400 x 400 x 220

Вес с упаковкой (кг):

5

Упаковочная единица:

1,0



**Алматы** (7273)495-231  
**Ангарск** (3955)60-70-56  
**Архангельск** (8182)63-90-72  
**Астрахань** (8512)99-46-04  
**Барнаул** (3852)73-04-60  
**Белгород** (4722)40-23-64  
**Благовещенск** (4162)22-76-07  
**Брянск** (4832)59-03-52  
**Владивосток** (423)249-28-31  
**Владикавказ** (8672)28-90-48  
**Владимир** (4922)49-43-18  
**Волгоград** (844)278-03-48  
**Вологда** (8172)26-41-59  
**Воронеж** (473)204-51-73  
**Екатеринбург** (343)384-55-89

**Иваново** (4932)77-34-06  
**Ижевск** (3412)26-03-58  
**Иркутск** (395)279-98-46  
**Казань** (843)206-01-48  
**Калининград** (4012)72-03-81  
**Калуга** (4842)92-23-67  
**Кемерово** (3842)65-04-62  
**Киров** (8332)68-02-04  
**Коломна** (4966)23-41-49  
**Кострома** (4942)77-07-48  
**Краснодар** (861)203-40-90  
**Красноярск** (391)204-63-61  
**Курск** (4712)77-13-04  
**Курган** (3522)50-90-47  
**Липецк** (4742)52-20-81

**Магнитогорск** (3519)55-03-13  
**Москва** (495)268-04-70  
**Мурманск** (8152)59-64-93  
**Набережные Челны** (8552)20-53-41  
**Нижний Новгород** (831)429-08-12  
**Новокузнецк** (3843)20-46-81  
**Ноябрьск** (3496)41-32-12  
**Новосибирск** (383)227-86-73  
**Омск** (3812)21-46-40  
**Орел** (4862)44-53-42  
**Оренбург** (3532)37-68-04  
**Пенза** (8412)22-31-16  
**Петрозаводск** (8142)55-98-37  
**Псков** (8112)59-10-37  
**Пермь** (342)205-81-47

**Ростов-на-Дону** (863)308-18-15  
**Рязань** (4912)46-61-64  
**Самара** (846)206-03-16  
**Санкт-Петербург** (812)309-46-40  
**Саратов** (845)249-38-78  
**Севастополь** (8692)22-31-93  
**Саранск** (8342)22-96-24  
**Симферополь** (3652)67-13-56  
**Смоленск** (4812)29-41-54  
**Сочи** (862)225-72-31  
**Ставрополь** (8652)20-65-13  
**Сургут** (3462)77-98-35  
**Сыктывкар** (8212)25-95-17  
**Тамбов** (4752)50-40-97  
**Тверь** (4822)63-31-35

**Тольятти** (8482)63-91-07  
**Томск** (3822)98-41-53  
**Тула** (4872)33-79-87  
**Тюмень** (3452)66-21-18  
**Ульяновск** (8422)24-23-59  
**Улан-Удэ** (3012)59-97-51  
**Уфа** (347)229-48-12  
**Хабаровск** (4212)92-98-04  
**Чебоксары** (8352)28-53-07  
**Челябинск** (351)202-03-61  
**Череповец** (8202)49-02-64  
**Чита** (3022)38-34-83  
**Якутск** (4112)23-90-97  
**Ярославль** (4852)69-52-93

**Россия** +7(495)268-04-70

**Казахстан** +7(7172)727-132

**Киргизия** +996(312)96-26-47

<https://pressol.nt-rt.ru/> || [pss@nt-rt.ru](mailto:pss@nt-rt.ru)