

## ***Шиберные промышленные насосы***

23 430

23 433



**По вопросам продаж и поддержки обращайтесь:**

**Архангельск** (8182)63-90-72  
**Астана** +7(7172)727-132  
**Белгород** (4722)40-23-64  
**Брянск** (4832)59-03-52  
**Владивосток** (423)249-28-31  
**Волгоград** (844)278-03-48  
**Вологда** (8172)26-41-59  
**Воронеж** (473)204-51-73  
**Екатеринбург** (343)384-55-89  
**Иваново** (4932)77-34-06  
**Ижевск** (3412)26-03-58  
**Казань** (843)206-01-48

**Калининград** (4012)72-03-81  
**Калуга** (4842)92-23-67  
**Кемерово** (3842)65-04-62  
**Киров** (8332)68-02-04  
**Краснодар** (861)203-40-90  
**Красноярск** (391)204-63-61  
**Курск** (4712)77-13-04  
**Липецк** (4742)52-20-81  
**Магнитогорск** (3519)55-03-13  
**Москва** (495)268-04-70  
**Мурманск** (8152)59-64-93  
**Набережные Челны** (8552)20-53-41

**Нижний Новгород** (831)429-08-12  
**Новокузнецк** (3843)20-46-81  
**Новосибирск** (383)227-86-73  
**Орел** (4862)44-53-42  
**Оренбург** (3532)37-68-04  
**Пенза** (8412)22-31-16  
**Пермь** (342)205-81-47  
**Ростов-на-Дону** (863)308-18-15  
**Рязань** (4912)46-61-64  
**Самара** (846)206-03-16  
**Санкт-Петербург** (812)309-46-40  
**Саратов** (845)249-38-78

**Смоленск** (4812)29-41-54  
**Сочи** (862)225-72-31  
**Ставрополь** (8652)20-65-13  
**Тверь** (4822)63-31-35  
**Томск** (3822)98-41-53  
**Тула** (4872)74-02-29  
**Тюмень** (3452)66-21-18  
**Ульяновск** (8422)24-23-59  
**Уфа** (347)229-48-12  
**Челябинск** (351)202-03-61  
**Череповец** (8202)49-02-64  
**Ярославль** (4852)69-52-93

## Насос для дизтоплива 60 л/мин

220 В-50 Гц-евроштекер



**Номер артикула:** 23 430  
**Код товара:** 4048358234308  
**Группа скидок:** D

### Технические данные

Длина кабеля (м): 2  
Резьба со стороны забора: G 1" вн.  
Резьба со стороны подачи: G 1" вн.  
Гидравлические данные

Тип насоса: Шиберный насос, самовсасывающий

Производительность при свободном протекании (л/мин): 60

Давление подачи до (атм): 1,8

Высота всасывания (м): 5

Перекачиваемые среды: Газойль и дизельное топливо

Данные двигателя

Класс изоляции: F

Максимально допустимая температура (°C): 155

Напряжение (В): 230

Частота (Гц): 50

Потребление тока (А): 3

Мощность (кВт): 0,6

Термозащита: самосбрасывающийся

Время включения (мин): Рассчитан на длительную непрерывную работу

Вращающий момент (нм): 1,27

Число оборотов (об/мин): 2800

Конструктив: IMB 3

Тип защиты: IP 54

Материалы частей, контактирующих со средой

Прокладки: FKM (Витон®)

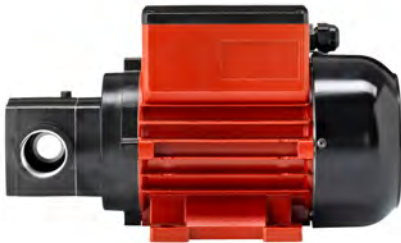
Корпус насоса: AlSi 12 (устойчив к морской воде)

Ротор: Чугун 25

Крыло: Ацетальгомополимер

Размеры, ДхШхВ (мм): 280 x 115 x 170

Вес (кг): 6,4



### Спецификация

- Шиберный насос со встроенным байпасом
- Выключатель
- Защита от вытекания согласно Закона о сохранении водных ресурсов, постоянно действующая
- Возможен монтаж счетчика NUMERlxx<sup>3</sup>, трехзначного (23 192)

### Особенности

- Первоклассный продукт электро- и машиностроения
- Разработан для длительного срока службы
- Электромотор в капсуле, тем самым практически предотвращается образование конденсата при сильных колебаниях температуры, которое может привести к короткому замыканию
- Корпуса мотора и переключателя из ударопрочного литого алюминия
- Рассчитан на длительную непрерывную работу
- Высота всасывания 5 м
- Малыми допусками достигнуты высокие показатели всасывания и нагнетания при отличных коэффициентах полезного действия
- Корпус насоса можно устанавливать в любом положении шагами по 90°



**Упаковка**

Размеры, ДхШхВ (мм):	338 x 200 x 196
Вес с упаковкой (кг):	7
Количество в упаковке:	1.0



## Насос для дизтоплива 100 л/мин

220 В-50 Гц-евроштекер



**Номер артикула:** 23 433  
**Код товара:** 4048358234339  
**Группа скидок:** D

### Технические данные

Длина кабеля (м): 2  
 Резьба со стороны забора: G 1" вн.  
 Резьба со стороны подачи: G 1" вн.  
**Гидравлические данные**  
 Тип насоса: Шиберный насос, самовсасывающий  
 Производительность при свободном протекании (л/мин): 100  
 Давление подачи до (атм): 2,2  
 Высота всасывания (м): 5  
 Перекачиваемые среды: Газойль и дизельное топливо  
**Данные двигателя**  
 Класс изоляции: F  
 Максимально допустимая температура (°C): 155  
 Напряжение (В): 230  
 Частота (Гц): 50  
 Потребление тока (А): 5,7  
 Мощность (кВт): 1,2  
 Термозащита: самосбрасывающийся  
 Время включения (мин): Рассчитан на длительную непрерывную работу  
 Вращающий момент (нм): 4,1  
 Число оборотов (об/мин): 1400  
 Конструктив: IMB 3  
 Тип защиты: IP 54  
 Материалы частей, контактирующих со средой  
 Прокладки: FKM (Витон®)  
 Корпус насоса: AISi 12 (устойчив к морской воде)  
 Ротор: Чугун 25  
 Крыло: POM  
 Размеры, ДхШхВ (мм): 320 x 135 x 190  
 Вес (кг): 10,08



### Спецификация

- Шиберный насос со встроенным байпасом
- Выключатель
- Защита от вытекания согласно Закона о сохранении водных ресурсов, постоянно действующая
- Возможен монтаж счетчика NUMERlxx<sup>3</sup>, трехзначного (23 192)

### Особенности

- Первоклассный продукт электро- и машиностроения
- Разработан для длительного срока службы
- Электромотор в капсуле, тем самым практически предотвращается образование конденсата при сильных колебаниях температуры, которое может привести к короткому замыканию
- Корпуса мотора и переключателя из ударопрочного литого алюминия
- Рассчитан на длительную непрерывную работу
- Высота всасывания 5 м
- Малыми допусками достигнуты высокие показатели всасывания и нагнетания при отличных коэффициентах полезного действия
- Корпус насоса можно устанавливать в любом положении шагами по 90°



**Упаковка**

Размеры, ДхШхВ (мм):	338 x 200 x 196
Вес с упаковкой (кг):	10,68
Количество в упаковке:	1.0



**По вопросам продаж и поддержки обращайтесь:**

Архангельск (8182)63-90-72  
Астана +7(7172)727-132  
Белгород (4722)40-23-64  
Брянск (4832)59-03-52  
Владивосток (423)249-28-31  
Волгоград (844)278-03-48  
Вологда (8172)26-41-59  
Воронеж (473)204-51-73  
Екатеринбург (343)384-55-89  
Иваново (4932)77-34-06  
Ижевск (3412)26-03-58  
Казань (843)206-01-48

Калининград (4012)72-03-81  
Калуга (4842)92-23-67  
Кемерово (3842)65-04-62  
Киров (8332)68-02-04  
Краснодар (861)203-40-90  
Красноярск (391)204-63-61  
Курск (4712)77-13-04  
Липецк (4742)52-20-81  
Магнитогорск (3519)55-03-13  
Москва (495)268-04-70  
Мурманск (8152)59-64-93  
Набережные Челны (8552)20-53-41

Нижний Новгород (831)429-08-12  
Новокузнецк (3843)20-46-81  
Новосибирск (383)227-86-73  
Орел (4862)44-53-42  
Оренбург (3532)37-68-04  
Пенза (8412)22-31-16  
Пермь (342)205-81-47  
Ростов-на-Дону (863)308-18-15  
Рязань (4912)46-61-64  
Самара (846)206-03-16  
Санкт-Петербург (812)309-46-40  
Саратов (845)249-38-78

Смоленск (4812)29-41-54  
Сочи (862)225-72-31  
Ставрополь (8652)20-65-13  
Тверь (4822)63-31-35  
Томск (3822)98-41-53  
Тула (4872)74-02-29  
Тюмень (3452)66-21-18  
Ульяновск (8422)24-23-59  
Уфа (347)229-48-12  
Челябинск (351)202-03-61  
Череповец (8202)49-02-64  
Ярославль (4852)69-52-93

сайт: [www.pressol.nt-rt.ru](http://www.pressol.nt-rt.ru) || эл. почта: [pss@nt-rt.ru](mailto:pss@nt-rt.ru)

