

Переходники



Алматы (7273)495-231
Ангарск (3955)60-70-56
Архангельск (8182)63-90-72
Астрахань (8512)99-46-04
Барнаул (3852)73-04-60
Белгород (4722)40-23-64
Благовещенск (4162)22-76-07
Брянск (4832)59-03-52
Владивосток (423)249-28-31
Владикавказ (8672)28-90-48
Владимир (4922)49-43-18
Волгоград (844)278-03-48
Вологда (8172)26-41-59
Воронеж (473)204-51-73
Екатеринбург (343)384-55-89

Иваново (4932)77-34-06
Ижевск (3412)26-03-58
Иркутск (395)279-98-46
Казань (843)206-01-48
Калининград (4012)72-03-81
Калуга (4842)92-23-67
Кемерово (3842)65-04-62
Киров (8332)68-02-04
Коломна (4966)23-41-49
Кострома (4942)77-07-48
Краснодар (861)203-40-90
Красноярск (391)204-63-61
Курск (4712)77-13-04
Курган (3522)50-90-47
Липецк (4742)52-20-81

Магнитогорск (3519)55-03-13
Москва (495)268-04-70
Мурманск (8152)59-64-93
Набережные Челны (8552)20-53-41
Нижний Новгород (831)429-08-12
Новокузнецк (3843)20-46-81
Ноябрьск (3496)41-32-12
Новосибирск (383)227-86-73
Омск (3812)21-46-40
Орел (4862)44-53-42
Оренбург (3532)37-68-04
Пенза (8412)22-31-16
Петрозаводск (8142)55-98-37
Псков (8112)59-10-37
Пермь (342)205-81-47

Ростов-на-Дону (863)308-18-15
Рязань (4912)46-61-64
Самара (846)206-03-16
Санкт-Петербург (812)309-46-40
Саратов (845)249-38-78
Севастополь (8692)22-31-93
Саранск (8342)22-96-24
Симферополь (3652)67-13-56
Смоленск (4812)29-41-54
Сочи (862)225-72-31
Ставрополь (8652)20-65-13
Сургут (3462)77-98-35
Сыктывкар (8212)25-95-17
Тамбов (4752)50-40-97
Тверь (4822)63-31-35

Тольятти (8482)63-91-07
Томск (3822)98-41-53
Тула (4872)33-79-87
Тюмень (3452)66-21-18
Ульяновск (8422)24-23-59
Улан-Удэ (3012)59-97-51
Уфа (347)229-48-12
Хабаровск (4212)92-98-04
Чебоксары (8352)28-53-07
Челябинск (351)202-03-61
Череповец (8202)49-02-64
Чита (3022)38-34-83
Якутск (4112)23-90-97
Ярославль (4852)69-52-93

Россия +7(495)268-04-70

Казахстан +7(7172)727-132

Киргизия +996(312)96-26-47



Переходник G 3/4" нар.-G 3/4" нар

Уплотняющий конус 60° вн. - под ключ 32

Номер артикула: 00 926, 00 928

Код товара:

Группа скидок: D

Технические данные

Размер $\varnothing \times L$ (мм): 37 x 37,5

Вес (кг): 0,038

Упаковка

Упаковочная единица: 1,0



Переходник-G 3/4" нар.-SW 32

19 мм

Номер артикула: 02 803

Код товара:

Группа скидок: D

Технические данные

Резьба 1: G 3/4" нар.

Размер ключа (SW) (мм): 32

Резьба 2: 19 мм, для шлангов Ду 19

Материал: Латунь NFA 51-105

Размеры $\varnothing \times D$ (мм): 27 x 48

Вес (кг): 0,055

Особенности

- Запчасть напр. для приборов отсоса масла (27 622), (27 622 890), (27 632), (27 632 890), (27 622 680), (27 622 891), (27 410), (27 410 890)

Упаковка

Упаковочная единица: 1,0

Переходник

G 1/8" вн.-M 10 x 1 нар.



Номер артикула: 12 016

Код товара:

Группа скидок: A

Технические данные

Резьба 1: G 1/8" вн.

Резьба 2: M 10 x 1 нар.

Материал: Сталь оцинкованная

Размер ключа (SW) (мм): 13

Внутренний диаметр (мм): 5

Размеры $\varnothing \times D$ (мм): 15 x 23

Вес (кг): 0,014

Упаковка

Упаковочная единица: 1,0

**Переходник**

NPT 1/8" вн.-M 10 x 1 нар.

Номер артикула: 12 020
Код товара:
Группа скидок: А

Технические данные

Резьба 1: NPT 1/8" вн.
Резьба 2: M 10 x 1 нар.
Материал: Сталь оцинкованная
Размер ключа (SW) (мм): 13
Внутренний диаметр (мм): 4
Размеры ØхД (мм): 15 x 25
Вес (кг): 0,014

Упаковка

Упаковочная единица: 1,0

**Переходник**

M 10 x 1 вн.-NPT 1/8" нар.

Номер артикула: 12 021
Код товара:
Группа скидок: А

Технические данные

Резьба 1: M 10 x 1 вн.
Резьба 2: NPT 1/8" нар.
Материал: Сталь оцинкованная
Размер ключа (SW) (мм): 13
Внутренний диаметр (мм): 4
Размеры ØхД (мм): 15 x 25
Вес (кг): 0,014

Упаковка

Упаковочная единица: 1,0

**Переходник**

G 1/8" нар.-M 10 x 1 вн.

Номер артикула: 12 086
Код товара:
Группа скидок: А

Технические данные

Резьба 1: G 1/8" нар
Резьба 2: M 10 x 1 вн.
Материал: Сталь оцинкованная
Размер ключа (SW) (мм): 13
Внутренний диаметр (мм): 5
Размеры ØхД (мм): 15 x 23
Вес (кг): 0,012

Упаковка

Упаковочная единица: 1,0



Переходник для заполнения шприцов

М 10 x 1 нар., Ø = 12,3 мм

Номер артикула: 12 669
Код товара: 4103810126697
Группа скидок: А

Технические данные

Резьба 1: М 10 x 1 нар.
Резьба 2: 12,3 mm
Материал: 11SMnPb30+C
Размер ключа (SW) (мм): 13
Диаметр (мм): 13
Диаметр шара (мм): 5
Einschraublänge (GA L) (мм): 4
Длина (мм): 27
Вес (кг): 0,017

Спецификация

- для приборов заполнения смазкой других производителей
- Применяется как запчасть или принадлежность
- 6 грани
- жестко смонтирован
- с пружиной
- Ohne Hinterstich
- Zapfen 5,5 mm gebördelt

Упаковка

Упаковочная единица: 1,0



Переходник для заполнения шприцов

М 10 x 1 нар.-Ø 9 мм

Номер артикула: 12 670
Код товара: 4103810126703
Группа скидок: А

Технические данные

Резьба 1: М 10 x 1 нар.
Резьба 2: Наружный диаметр 9 мм
Размер ключа (SW) (мм): 11
Длина (мм): 20
Вес (кг): 0,006

Особенности

- для головок шприца PRESSOL и приборов заполнения смазкой PRESSOL

Упаковка

Упаковочная единица: 1,0

Переходник на бочку

для трубы Ø 32 мм



Номер артикула: 13 080
Код товара:
Группа скидок: А

Технические данные

Резьба: G 2" и M 64x4 нар.
Размер ключа (SW) (мм): 50
Материал: Gehäuse aus Stahl
Размеры ØхД (мм): 66 x 36
Вес (кг): 0,165

Спецификация

- две резьбы
- Клемма
- для металлических бочек с резьбой G 2" вн.

Упаковка

Упаковочная единица: 1,0



Переходник-G 2" вн. и

М 56 x 4 нар.

Номер артикула: 13 080 390
Код товара:
Группа скидок: А

Технические данные

Соединительная резьба: G 2" вн. и М 56 x 4 нар
Материал: Полиамид
Цвет: черный
Размеры, ДхШхВ (мм): 70 x 70 x 44
Вес (кг): 0,06

Особенности

- Переходник 2" BSP для пластиковых емкостей с резьбовым соединением Tri-Sure
- Mit Dichtung am Außengewinde

Упаковка

Количество в упаковке: 1.0



Переходник на бочку

для мочевины

Номер артикула: 83 462
Код товара:
Группа скидок: 0

Технические данные

Резьба: G 2"

Спецификация

- Mit Feststellschraube

Упаковка

Количество в упаковке: 1.0



Переходник на бочку
для 200 л пластиковых бочек

Номер артикула: 13 083
Код товара:
Группа скидок: А

Технические данные

Резьба 1: G 2" вн.
Резьба 2: Mauser 2" нар.
Материал: Полиамид
Цвет: синий, Pantone 294 C
Размеры, ДхШхВ (мм): 70 x 70 x 44
Вес (кг): 0,06

Спецификация

- Для 200 л пластиковых емкостей

Упаковка

Количество в упаковке: 1.0



Переходник для резервуара IBC

Номер артикула: 83 324
Код товара:
Группа скидок: D

Технические данные

Размеры, ДхШхВ (мм): 85 x 89,7 x 190
Вес (кг): 0,2095

Упаковка

Количество в упаковке: 1.0

**Переходник-G 2" нар.**

синий

Номер артикула: 13 085
Код товара: 4048358130853
Группа скидок: А

Технические данные

Соединительная резьба: G 2" нар.
Материал: PA 6 GF 30
Цвет: синий
Размер $\varnothing \times L$ (мм) / (дюйм): 71 x 35 / 2.8 x 1.4
Вес (кг) / (фунт): 0,06 / 0.13

Особенности

- Для: (13 040), (13 044) и вариантов

Упаковка

Упаковочная единица: 1,0

**Переходник-S 56x4**

синий

Номер артикула: 13 085 001
Код товара: 4048358701473
Группа скидок: А

Технические данные

Соединительная резьба: S 56x4
Материал: PA 6 GF 30
Цвет: синий
Размер $\varnothing \times L$ (мм) / (дюйм): 71 x 35 / 2.8 x 1.4
Вес (кг): 0,055 / 0.12

Особенности

- Для: (13 040), (13 044) и вариантов

Упаковка

Упаковочная единица: 1,0



Переходник-S 69,5x5,5

синий

Номер артикула: 13 085 002
Код товара: 4048358701480
Группа скидок: А

Технические данные

Соединительная резьба: S 69,5x5,5 (2" Mauser)
Материал: PA 6 GF 30
Цвет: синий
Размер \varnothing L (мм) / (дюйм): 71 x 35 / 2.8 x 1.4
Вес (кг) / (фунт): 0,07 / 0.15

Особенности

- Для: (13 040), (13 044) и вариантов

Упаковка

Упаковочная единица: 1,0



Переходник-M 64x4 нар.

синий

Номер артикула: 13 085 003
Код товара: 4048358701558
Группа скидок: А

Технические данные

Соединительная резьба: M 64 x 4 нар.
Материал: Terblend®
Цвет: синий
Размер \varnothing L (мм) / (дюйм): 71 x 35 / 2.8 x 1.4
Вес (кг) / (фунт): 0,07 / 0.15

Особенности

- Для: (13 040), (13 044) и вариантов

Упаковка

Упаковочная единица: 1,0

Переходник-S 64x5

синий



Номер артикула: 13 085 006
Код товара: 4048358701497
Группа скидок: А

Технические данные

Соединительная резьба: S 64x5
Материал: PA 6 GF 30
Цвет: синий
Размер \varnothing L (мм) / (дюйм): 71 x 35 / 2.8 x 1.4
Вес (кг) / (фунт): 0,065 / 0.14

Особенности

- Для: (13 040), (13 044) и вариантов

Упаковка

Упаковочная единица: 1,0

Быстроразъемное соединение Rectus

type 26-13 мм-SW 21



Номер артикула: 17 601
Код товара: 4103810176012
Группа скидок: А

Технические данные

Резьба 1: Разъем Rectus, тип 26, Ду 7,2 мм, для штекера Rectus
Функция: закрывается с одной стороны
Резьба 2: 13 мм, для шлангов Ду 13
Размер ключа (SW) (мм): 21
Диапазон температур (°C): -20 / +100
Область давления (атм.): 0 - 35 а также вакуум
Материал: 1.4021 + HDPE
Материал прокладки: Резина
Размеры \varnothing хД (мм): 26 x 60
Вес (кг): 0,079

Упаковка

Упаковочная единица: 1,0



Штекер для переходника Rectus

Тип 72-G 1/4" вн.

Номер артикула: 17 044
Код товара: 4103810170447
Группа скидок: А

Технические данные

Резьба 1: Штекер для разъема Rectus, тип 72, Ду 6 мм (01 297)
Резьба 2: G 1/4" вн.
Материал: Латунь NFA 51-105
Размеры ØxД (мм): 19 x 38,4
Вес (кг): 0,039

Особенности

- для подключения к централизованной системе смазки

Упаковка

Упаковочная единица: 1,0

Штекер для переходника Rectus

Тип 72-G 1/4" вн.-с 2 адаптерами



Номер артикула: 17 044 950
Код товара: 4103810426599
Группа скидок: А

Технические данные

Резьба 1: Штекер для разъема Rectus, тип 72, Ду 6 мм (01 297)
Резьба 2: G 1/4" вн.
Резьба 3, переходник: М 10 x 1 нар.
Резьба 4, переходник: М 12 x 1,5 нар.
Материал: Латунь NFA 51-105
Размер штерера øxL (мм): 19 x 38,4
Размер переходников øxL (мм): 17 x 24

Спецификация

- Штекер (17 044)
- Адаптер G 1/4" нар., М 10 x 1 вн. (88 296)
- Адаптер G 1/4" нар., М 12 x 1,5 вн. (88 297)
- упакован в пластиковый пакет
- Со штрих-кодом

Особенности

- для подключения к централизованной системе смазки

Упаковка

Размеры, ДxШxВ (мм): 45 x 40 x 20
Вес (кг): 0,086
Упаковочная единица: 1,0



Быстроразъемное соединение Rectus

type 26-13 мм-SW 21

Номер артикула: 17 601
Код товара: 4103810176012
Группа скидок: А

Технические данные

Резьба 1: Разъем Rectus, тип 26, Ду 7,2 мм, для штекера Rectus
Функция: закрывается с одной стороны
Резьба 2: 13 мм, для шлангов Ду 13
Размер ключа (SW) (мм): 21
Диапазон температур (°C): -20 / +100
Область давления (атм.): 0 - 35 а также вакуум
Материал: 1.4021 + HDPE
Материал прокладки: Резина
Размеры ØхД (мм): 26 x 60
Вес (кг): 0,079

Упаковка

Упаковочная единица: 1,0



Переходник

G 1/4" нар., R 1/4" нар.

Номер артикула: 18 085
Код товара:
Группа скидок: D

Технические данные

Резьба 1: G 1/4" нар., 60° конус
Резьба 2: R 1/4" м, DIN 2999
Вес (кг): 5,5
Строительная длина (мм): 35
Размер ключа (SW) (мм): 18
Материал: Сталь оцинкованная
Размеры ØхД (мм): 21 x 34
Вес (кг): 0,033
Материал: 11SMnPb30 +C - 1.0718

Упаковка

Упаковочная единица: 1,0

**Переходник**

G 1/4" нар., R 1/2" нар.

Номер артикула: 18 086
Код товара:
Группа скидок: D

Технические данные

Резьба 1: G 1/4" нар., 60° конус
Резьба 2: R 1/2" нар., DIN 2999
Вес (кг): 5,5
Строительная длина (мм): 42,9
Размер ключа (SW) (мм): 24
Материал: 11SMnPb30 +C - 1.0718
Размеры ØхД (мм): 27 x 43
Вес (кг): 0,063

Упаковка

Упаковочная единица: 1,0

**Переходник**

G 3/8" нар., R 1/2" нар.

Номер артикула: 18 087
Код товара:
Группа скидок: D

Технические данные

Резьба 1: G 3/8" нар, 60° конус
Резьба 2: R 1/2" нар., DIN 2999
Вес (кг): 9,5
Строительная длина (мм): 38
Размер ключа (SW) (мм): 24
Материал: Сталь оцинкованная
Размеры ØхД (мм): 27 x 44
Вес (кг): 0,140

Упаковка

Упаковочная единица: 1,0

**Переходник**

G 3/8" нар., G 3/8" нар.

Номер артикула: 18 088
Код товара:
Группа скидок: D

Технические данные

Резьба с обеих сторон: G 3/8" нар, 60° конус
Вес (кг): 9,5
Строительная длина (мм): 32
Размер ключа (SW) (мм): 22
Материал: Сталь оцинкованная
Размеры ØхД (мм): 25 x 32
Вес (кг): 0,052

Упаковка

Упаковочная единица: 1,0

**Переходник**

G 1/4" нар., G 1/8" вн.

Номер артикула: 18 093
Код товара:
Группа скидок: D

Технические данные

Резьба 1: G 1/4" нар.
Резьба 2: G 1/8" вн.
Внутренний диаметр (мм): 5
Строительная длина (мм): 28
Размер ключа (SW) (мм): 19
Материал: 11SMnPb30 +C - 1.0718
Размеры ØхД (мм): 22 x 28
Вес (кг): 0,0366

Упаковка

Упаковочная единица: 1,0

Переходник для бензовоза



Номер артикула: 19 416
Код товара:
Группа скидок: D

Технические данные

Резьба: R 2" вн.
Материал: Латунь NFA 51-105
Материал прокладки: Vulkollan
Размеры ØхД (мм): 80 x 40
Вес (кг): 0,334

Спецификация

- без крышки

Упаковка

Abmessung LxBxH (mm)
Упаковочная единица: 1,0

Крышка для переходника для бензовоза



Номер артикула: 19 417
Код товара:
Группа скидок: D

Технические данные

Материал: Легкий металл
Материал прокладки: Резина
Размеры ØхД (мм): 110 x 45
Вес (кг): 0,162

Спецификация

- Стальная цепь, никелированная, 25 см
- для разъема на цистерне (19 416)

Упаковка

Abmessung LxBxH (mm)
Упаковочная единица: 1,0



Литой переходник

G 3/4" вн., G 2" нар.

Номер артикула: 19 418
Код товара:
Группа скидок: D

Технические данные

Резьба 1: G 3/4" вн.
Резьба 2: G 2" нар.
Строительная длина (мм): 48,5
Размер ключа (SW) (мм): 65
Материал: Temperguss verzinkt
Размеры ØхД (мм): 80 x 60
Вес (кг): 0,3266

Спецификация

- для монтажа датчика уровнемера (19 412) на резервуары
- переходник по DIN EN 10 242
- Резьба по DIN EN 10 226-1

Упаковка

Упаковочная единица: 1,0

Переходник на бочку

для трубы Ø 35,5 мм



Номер артикула: 19 519
Код товара:
Группа скидок: D

Технические данные

Резьба: M 62,5 x 4 вн.
Материал: Gehäuse aus Stahl
Размеры ØхД (мм): 85 x 45
Вес (кг): 0,171

Спецификация

- Клемма
- для пластиковых бочек с наружной резьбой

Упаковка

Упаковочная единица: 1,0

Переходник G 2" - G 1" нар.

Номер артикула: 19 524
 Код товара:
 Группа скидков: D

Технические данные

Резьба 1: G 2" нар.
 Резьба 2: G 1" нар. с прокладкой
 Резьба 3: G 1" вн.
 Материал: Алюминий
 Вес (кг): 0,354

Спецификация

- Для емкостей с G 2" внутренней резьбой

Упаковка

Размеры, ДхШхВ (мм): 100 x 100 x 60
 Вес с упаковкой (кг): 0,354
 Упаковочная единица: 1,0

**Переходник на бочку
для трубы Ø 35,5 мм**

Номер артикула: 19 526
 Код товара: 4103810195266
 Группа скидков: D

Технические данные

Резьба: G 2" и M 64 x 4 нар
 Размер ключа (SW) (мм): 50
 Материал: Цинк литой
 Размеры, ДхШхВ (мм): 80 x 65 x 37
 Вес (кг): 0,16

Спецификация

- две резьбы
- Клемма
- для металлических бочек с резьбой G 2" вн.

Упаковка

Количество в упаковке: 1.0

Переходник на бочку

для трубы Ø 40 мм

**Номер артикула:** 19 527**Код товара:****Группа скидок:** D**Технические данные**

Резьба: G 2" и M 64x4 нар.
 Размер ключа (SW) (мм): 50
 Материал: Gehäuse aus Stahl
 Размеры, ДхШхВ (мм): 80 x 65 x 35
 Вес (кг): 0,147

Спецификация

- две резьбы
- Клемма
- для металлических бочек с резьбой G 2" вн.

Упаковка

Упаковочная единица: 1,0

Переходник на бочку

для трубы Ø 27,5 мм

**Номер артикула:** 19 528**Код товара:****Группа скидок:** D**Технические данные**

Резьба: G 2" и M 64x4 нар.
 Размер ключа (SW) (мм): 50
 Материал: Gehäuse aus Stahl
 Размеры, ДхШхВ (мм): 80 x 65 x 36
 Вес (кг): 0,175

Спецификация

- две резьбы
- Клемма
- для металлических бочек с резьбой G 2" вн.

Упаковка

Упаковочная единица: 1,0

Переходник на бочку

для трубы Ø 35,5 мм



Номер артикула: 19 529
Код товара:
Группа скидок: D

Технические данные

Резьба: M 60 x 5 вн.
Материал: Цинк литой
Размеры, ДхШхВ (мм): 105 x 85 x 45
Вес (кг): 0,26

Спецификация

- Винтовые хомуты
- для пластиковых бочек с наружной резьбой

Упаковка

Количество в упаковке: 1.0

Переходник

R 1/2" нар., G 1/2" нар.



Номер артикула: 19 619
Код товара:
Группа скидок: D

Технические данные

Резьба 1: G 1/2" нар., 60° уплотняющий конус
Резьба 2: R 1/2" нар., DIN 2999
Внутренний диаметр (мм): 12
Размер ключа (SW) (мм): 26
Материал: Сталь оцинкованная
Размеры ØхД (мм): 30 x 46
Вес (кг): 0,090

Упаковка

Упаковочная единица: 1,0

**Переходник**

G 1/2" нар., G 3/4" вн.

Номер артикула: 19 626
Код товара:
Группа скидок: D

Технические данные

Резьба 1: G 1/2" нар.
Резьба 2: G 3/4" вн.
Внутренний диаметр (мм): 15
Строительная длина (мм): 30
Материал: Латунь NFA 51-105
Размеры ØхД (мм): 32 x 29
Вес (кг): 0,032

Упаковка

Упаковочная единица: 1,0

**Переходник, DIN EN 10242-M2**

G 1" вн., G 3/4" вн.

Номер артикула: 19 628
Код товара:
Группа скидок: D

Технические данные

Резьба 1: G 1" вн.
Резьба 2: G 3/4" вн.
Строительная длина (мм): 45
Материал: Temperguss, verzinkt
Размеры ØхД (мм): 43 x 45
Вес (кг): 0,15

Упаковка

Упаковочная единица: 1,0



Переходник DIN EN 10242-M 2

G 1 1/4" вн., G 3/4" вн.

Номер артикула: 19 630
Код товара:
Группа скидок: D

Технические данные

Резьба 1: G 1 1/4" вн.
Резьба 2: G 3/4" вн.
Строительная длина (мм): 50
Материал: Temperguss, verzinkt
Размеры ØхД (мм): 54 x 50
Вес (кг): 0,210

Упаковка

Упаковочная единица: 1,0



Переходник

G 1/2" нар., G 3/4" нар.

Номер артикула: 19 636
Код товара:
Группа скидок: D

Технические данные

Резьба 1: G 1/2" нар., 60° уплотняющий конус
Резьба 2: G 3/4" нар, 60° конус
Внутренний диаметр (мм): 13
Размер ключа (SW) (мм): 32
Материал: CuZn39Pb3 - 2.0401
Размеры ØхД (мм): 32 x 38
Вес (кг): 0,124

Упаковка

Упаковочная единица: 1,0

**Переходник**

R 3/4" нар., G 3/4" нар.

Номер артикула: 19 637
Код товара:
Группа скидок: D

Технические данные

Резьба 1: G 3/4" нар, 60° конус
Резьба 2: R 3/4" нар., DIN 2999
Внутренний диаметр (мм): 16
Размер ключа (SW) (мм): 30
Материал: Stahl, verzinkt
Размеры ØхД (мм): 35 x 51
Вес (кг): 0,160

Упаковка

Упаковочная единица: 1,0

**Переходник, под ключ 35 мм**

R 1" нар., G 3/4" нар.

Номер артикула: 19 638
Код товара:
Группа скидок: D

Технические данные

Резьба 1: G 3/4" нар, 60° конус
Резьба 2: R 1" нар., DIN 2999
Внутренний диаметр (мм): 16,6
Размер ключа (SW) (мм): 35
Материал: Сталь оцинкованная
Размеры ØхД (мм): 40 x 58
Вес (кг): 0,064

Упаковка

Упаковочная единица: 1,0

**Переходник**

G 1/4" нар., G 1/8" нар.

Номер артикула:	20 111
Код товара:	
Группа скидок:	D

Технические данные

Резьба 1:	G 1/4" нар., 60° конус
Резьба 2:	G 1/8" нар, 60° конус
Вес (кг):	4,5
Размер ключа (SW) (мм):	18
Материал:	Сталь оцинкованная
Размеры ØхД (мм):	19 x 20
Вес (кг):	0,016

Упаковка

Упаковочная единица:	1,0
----------------------	-----

**Переходник**

G 1/4" нар., G 1/4" нар.

Номер артикула:	20 112
Код товара:	
Группа скидок:	D

Технические данные

Резьба с обеих сторон:	G 1/4" нар., 60° конус
Номинальная ширина (мм):	7,2
Размер ключа (SW) (мм):	17
Диапазон температур (°C):	-10 / +70
Давление (атм.):	-0,95 - 15
Материал:	Латунь NFA 51-105
Размеры ØхД (мм):	19 x 25
Вес (кг):	0,020

Спецификация

- с внутренним конусом, по DIN EN 560

Особенности

- применяется при монтаже фильтр-редуктор-лубликатора (20 218)
- Запчасть для например приборов для замены масла (27 622), (27 622 890) и приборов для замены масла с блоком Вентури (27 622 680), (27 622 891)

Упаковка

Упаковочная единица:	1,0
----------------------	-----

**Переходник**

G 3/8" нар., G 3/8" нар.

Номер артикула: 20 114
Код товара:
Группа скидок: D

Технические данные

Резьба с обеих сторон: G 3/8" нар, 60° конус
 Номинальная ширина (мм): 10
 Размер ключа (SW) (мм): 19
 Диапазон температур (°C): -10 / +70
 Давление (атм.): -0,95 - 15
 Материал: Латунь NFA 51-105
 Размеры ØхД (мм): 22 x 23
 Вес (кг): 0,023

Спецификация

- с внутренним конусом, по DIN EN 560

Упаковка

Упаковочная единица: 1,0

**Переходник**

G 1/2" нар., G 1/2" нар.

Номер артикула: 20 116
Код товара:
Группа скидок: D

Технические данные

Резьба с обеих сторон: G 1/2" нар., 60° уплотняющий конус
 Номинальная ширина (мм): 12
 Размер ключа (SW) (мм): 24
 Диапазон температур (°C): -10 / +70
 Давление (атм.): -0,95 - 15
 Материал: Латунь NFA 51-105
 Размеры ØхД (мм): 28 x 30
 Вес (кг): 0,053

Спецификация

- с внутренним конусом, по DIN EN 560

Упаковка

Упаковочная единица: 1,0

**Переходник**

G 1" нар., G 1" нар.

Номер артикула: 20 118
Код товара:
Группа скидок: D

Технические данные

Резьба с обеих сторон: G 1" нар., 60° уплотняющий конус
 Номинальная ширина (мм): 25
 Размер ключа (SW) (мм): 34
 Диапазон температур (°C): -10 / +70
 Давление (атм.): -0,95 - 15
 Материал: Латунь NFA 51-105
 Размеры ØхД (мм): 39 x 36
 Вес (кг): 0,103

Спецификация

- с внутренним конусом, по DIN EN 560

Особенности

- для монтажа счетчик/раздаточный пистолет с резьбой G 1" вн.

Упаковка

Упаковочная единица: 1,0

**Переходник**

G 1/4" вн., G 3/8" нар.

Номер артикула: 20 122
Код товара:
Группа скидок: D

Технические данные

Резьба 1: G 1/4" вн.
 Резьба 2: G 3/8" нар
 Строительная длина (мм): 14
 Размер ключа (SW) (мм): 19
 Материал: CuZn39Pb3 - 2.0401
 Размеры ØхД (мм): 22 x 14
 Вес (кг): 0,013

Упаковка

Упаковочная единица: 1,0

**Переходник**

G 3/8" вн., G 1/2" нар.

Номер артикула: 20 124
Код товара:
Группа скидок: D

Технические данные

Резьба 1: G 3/8" вн.
Резьба 2: G 1/2" нар.
Строительная длина (мм): 18
Размер ключа (SW) (мм): 24
Материал: Латунь NFA 51-105
Размеры ØхД (мм): 28 x 18
Вес (кг): 0,025

Упаковка

Упаковочная единица: 1,0

**Переходник**

G 1/2" вн., G 3/4" нар.

Номер артикула: 20 126
Код товара:
Группа скидок: D

Технические данные

Резьба 1: G 1/2" вн.
Резьба 2: G 3/4" нар.
Строительная длина (мм): 21
Размер ключа (SW) (мм): 32
Материал: Латунь NFA 51-105
Вес (кг): 0,063

Упаковка

Упаковочная единица: 1,0



Переходник, под ключ 17 мм
елочка 6 мм, G 1/4" нар.

Номер артикула: 20 132
Код товара:
Группа скидок: D

Технические данные

Резьба 1: G 1/4" нар.
Размер ключа (SW) (мм): 17
Резьба 2: 6 мм, для шлангов Ду 6
Материал: Латунь NFA 51-105
Размеры ØхД (мм): 19 x 35
Вес (кг): 0,018

Упаковка

Упаковочная единица: 1,0



Переходник, под ключ 17 мм
елочка 9 мм, G 1/4" нар.

Номер артикула: 20 133
Код товара:
Группа скидок: D

Технические данные

Резьба 1: G 1/4" нар.
Размер ключа (SW) (мм): 17
Резьба 2: 9 мм, для шлангов Ду 9
Материал: Латунь NFA 51-105
Размеры ØхД (мм): 19 x 35
Вес (кг): 0,018

Упаковка

Упаковочная единица: 1,0



Переходник, под ключ 19 мм
елочка 6 мм, G 3/8" нар.

Номер артикула: 20 134
Код товара:
Группа скидок: D

Технические данные

Резьба 1: G 3/8" нар
Резьба 2: 6 мм, для шлангов Ду 6
Размер ключа (SW) (мм): 19
Материал: Латунь NFA 51-105
Размеры ØхД (мм): 22 x 36
Вес (кг): 0,024

Упаковка

Упаковочная единица: 1,0



Переходник, под ключ 19 мм
елочка 9 мм, G 3/8" нар.

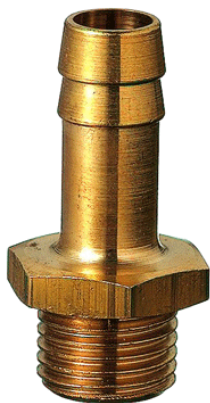
Номер артикула: 20 135
Код товара:
Группа скидок: D

Технические данные

Резьба 1: G 3/8" нар
Размер ключа (SW) (мм): 19
Резьба 2: 9 мм, для шлангов Ду 9
Материал: Латунь NFA 51-105
Размеры ØхД (мм): 22 x 36
Вес (кг): 0,025

Упаковка

Упаковочная единица: 1,0



Переходник, под ключ 24 мм
елочка 13 мм, G 1/2" нар.

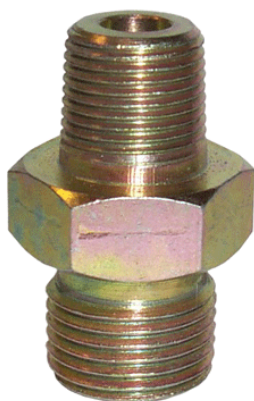
Номер артикула: 20 136
Код товара:
Группа скидок: D

Технические данные

Резьба 1: G 1/2" нар.
Размер ключа (SW) (мм): 24
Резьба 2: 12 мм, для шлангов Ду 12
Материал: Латунь NFA 51-105
Размеры ØхД (мм): 27 x 46
Вес (кг): 0,049

Упаковка

Упаковочная единица: 1,0



Переходник, под ключ 24 мм
R 3/8" нар. G 1/2" нар.

Номер артикула: 20 251
Код товара:
Группа скидок: D

Технические данные

Резьба 1: G 1/2" нар.
Резьба 2: R 3/8" нар., DIN 2999
Внутренний диаметр (мм): 9
Размер ключа (SW) (мм): 24
Материал: Сталь оцинкованная
Размеры ØхД (мм): 21 x 43
Вес (кг): 0,078

Упаковка

Упаковочная единица: 1,0

**Переходник из пластика**

G 3/4" нар.-елочка Ø 20 мм нар.

Номер артикула: 23 183**Код товара:****Группа скидок:** D**Технические данные****Материал:** PA 6**Цвет:** черный**Вес (кг):** 0,016**Спецификация**

- для монтажа заборных линий, без переходников с резьбой

Упаковка**Упаковочная единица:** 1,0**Переходник из пластика**

G 3/4" нар.-елочка Ø 25 мм нар.

Номер артикула: 23 185**Код товара:****Группа скидок:** D**Технические данные****Материал:** PA 6**Цвет:** черный**Вес (кг):** 0,016**Спецификация**

- для монтажа заборных линий, без переходников с резьбой

Упаковка**Упаковочная единица:** 1,0



Переходник из пластика
G 1" нар.-елочка Ø 20 мм нар.

Номер артикула: 23 187
Код товара:
Группа скидок: D

Технические данные

Материал: PA 6
Цвет: черный
Вес (кг): 0,015

Спецификация

- для монтажа заборных линий, без переходников с резьбой

Упаковка

Упаковочная единица: 1,0



Переходник из пластика
G 1" нар.-елочка Ø 25 мм нар.

Номер артикула: 23 189
Код товара:
Группа скидок: D

Технические данные

Материал: PA 6
Резьба: G 1" нар.
Размер ключа: 34
Номинальная ширина (мм): 25
Цвет: черный
Вес (кг): 0,016

Спецификация

- для монтажа заборных линий, без переходников с резьбой

Упаковка

Упаковочная единица: 1,0



Переходник для фильтра 2 x M6

G1" вн.-G1" вн.-G 1" нар.

Номер артикула:	23 206
Код товара:	
Группа скидок:	D

Технические данные

Подключение фильтра, UNF 16:	1"
Резьба с обеих сторон:	G 1" вн.
Число резьб:	2
Резьба крепления:	2 x M 6
Исполнение крепежной резьбы:	Лутунные бюксы
Материал переходника:	AISI 12
Строительная длина (мм):	100
Размеры, ДхШхВ (мм):	98 x 76 x 71,5
Вес (кг):	0,4

Упаковка

Упаковочная единица:	1,0
----------------------	-----



Переходник-елочка Ду 19-для AdBlue®

G 1" нар.

Номер артикула:	25 607
Код товара:	4048358256072
Группа скидок:	D

Технические данные

Резьба:	G 1" нар.
Длина резьбы (мм) / (дюйм):	16 / 0.63
Подсоединение шланга:	DN 19
Длина подсоединения шланга (мм) / (дюйм):	30 / 1.18
Материал:	PA 6 GF 30
Материал прокладки:	FKM 80
Цвет:	черный
Размеры, ДхШхВ (мм) / (дюйм):	60,6 x 41 x 41 / 2.39 x 1.61 x 1.61
Вес (г) / (фунт):	18,6 / 0.04

Упаковка

Вид упаковки:	Пластиковая упаковка
Упаковочная единица:	1,0



Переходник-елочка Ду 13-для AdBlue®

G 1" нар.

Номер артикула: 25 608
Код товара: 4048358256089
Группа скидок: D

Технические данные

Резьба: G 1" нар.
Длина резьбы (мм) / (дюйм): 16 / 0.63
Подсоединение шланга: Ду 13
Длина подсоединения шланга (мм) / (дюйм): 30 / 1.18
Материал: PA 6 GF 30
Материал прокладки: FKM 80
Цвет: черный
Размеры, ДхШхВ (мм) / (дюйм): 60,6 x 41 x 41 / 2.39 x 1.61 x 1.61
Вес (г) / (фунт): 18,6 / 0.04

Упаковка

Вид упаковки: Пластиковая упаковка
Упаковочная единица: 1,0

Переходник для проверки

для заправочного пистолета (23171 836)



Номер артикула: 25 646
Код товара:
Группа скидок: D

Технические данные

Материал корпуса: Пластик
Размер ДхШ (мм): 45 x 28
Вес (кг): 0,007

Упаковка

Размеры, ДхШхВ (мм): 70 x 48 x 48
Вес с упаковкой (кг): 0,017
Упаковочная единица: 1,0



Переходник для отсоса масла

для VW / Audi-Ø 8 мм

Номер артикула: 27 963

Код товара:

Группа скидок: D

Технические данные

Диаметр (мм): 8

Размеры ØхД (мм): 18 x 57

Вес (кг): 0,033

Спецификация

- для VW/Audi
- для отсоса отработанного масла
- Адаптер, для отверстия измерения уровня масла
- Адаптер, подходит для всех маслосборников группы артикулов 27

Особенности

- Запчасть напр. для приборов отсоса масла (27 622), (27 622 890), (27 632), (27 632 890), (27 622 680), (27 622 891), (27 410), (27 410 890)

Упаковка

Упаковочная единица: 1,0



Переходник для отсоса масла

для Mercedes-Ø 16 мм

Номер артикула: 27 964

Код товара:

Группа скидок: D

Технические данные

Диаметр (мм): 16

Размеры ØхД (мм): 18 x 54

Вес (кг): 0,053

Спецификация

- для Mercedes
- для отсоса отработанного масла
- Адаптер, для отверстия измерения уровня масла
- Адаптер, подходит для всех маслосборников группы артикулов 27

Особенности

- Запчасть напр. для приборов отсоса масла (27 622), (27 622 890), (27 632), (27 632 890), (27 622 680), (27 622 891), (27 410), (27 410 890)

Упаковка

Abmessung LxВxH (mm)

Упаковочная единица: 1,0



Переходник для отсоса отработанного масла для Smart-Ø 10 мм

Номер артикула: 27 968
Код товара:
Группа скидок: D

Технические данные

Диаметр (мм): 10
Размеры ØхД (мм): 18 x 54
Вес (кг): 0,044

Спецификация

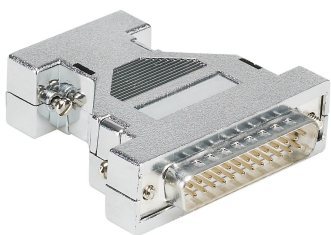
- для Smart
- для отсоса отработанного масла
- Адаптер, для отверстия измерения уровня масла
- Адаптер, подходит для всех маслосборников группы артикулов 27

Особенности

- Запчасть напр. для приборов отсоса масла (27 622), (27 622 890), (27 632), (27 632 890), (27 622 680), (27 622 891), (27 410), (27 410 890)

Упаковка

Упаковочная единица: 1,0



Переходник-штекер 9-/25-полюсный-для принтера

Номер артикула: 36 720
Код товара:
Группа скидок: D

Технические данные

Размеры, ДхШхВ (мм): 62,5 x 57,5 x 17,3
Вес (кг): 0,03

Особенности

- Принадлежность для принтера чеков (36 710)

Упаковка

Размеры, ДхШхВ (мм): 160 x 105 x 65
Вес с упаковкой (кг): 0,08
Упаковочная единица: 1,0

Переходник для цистерны G 2" нар.

0,3 кг-с крышкой и цепочкой



Номер артикула: 45 143
Код товара: 4048358451439
Группа скидок: D

Технические данные

Муфта
Материал: Алюминий
Резьба: G 2" нар.
Макс. рабочее давление. (атм/psi): 16 / 230
Размеры ØxВ (мм) / (дюйм): 92 x 66 / 3.62 x 2.60

Крышки
Материал: Полипропилен
Прокладка: Резина
Макс. рабочее давление. (атм/psi): 16 / 230
Размеры ØxВ (мм) / (дюйм): 76 x 36,5 / 2.99 x 1.44

Цепочка с крючком
Материал: Нержавеющая сталь
Длина (мм) / (дюйм): 200 / 7.87

Особенности

- Высокое качество отделки поверхности
- Усилительное устройство с отверстием для крепления цепи
- Благодаря дополнительной толщине стенки увеличенный срок службы

Упаковка

Упаковочная единица: 1,0



Переходник для резервуара дизтоплива

с обратным клапаном

Номер артикула: 45 165
Код товара: 4103810451652
Группа скидок: D

Спецификация

- Переходник, G 1" нар., G 1" нар. (85 358) с прокладкой (89 111) и трехходовым шаровым краном, R 1" нар. (18 095 393), поставляется в собранном виде
- Опрессовочная арматура (23 218)
- Заборный шланг, 1,6 м, Ду 25, G 1" нар., G 1" вн. (23 156)
- Заборная трубка, G 1" вн., G 2" нар. (23 177 951)

Особенности

- Пригоден для увеличения объема с 1000 литровым двухстенным резервуаром (45 100)



Упаковка

Упаковочная единица: 1,0



Переходник

G 1/4" вн., M 6 x 1 нар.

Номер артикула: 63 736
Код товара:
Группа скидок: A

Технические данные

Резьба 1: G 1/4" вн.
 Резьба 2: M 6 x 1 нар.
 Размер ключа (SW) (мм): 17
 Материал: Латунь NFA 51-105
 Диаметр (мм): 17
 Длина (мм): 20
 Вес (кг): 0,016

Упаковка

Упаковочная единица: 1,0



Переходник

G 1/4" вн., M 8 x 1 нар.

Номер артикула: 63 737
Код товара:
Группа скидок: А

Технические данные

Резьба 1: G 1/4" вн.
Резьба 2: M 8 x 1 нар.
Размер ключа (SW) (мм): 17
Материал: Латунь NFA 51-105
Диаметр (мм): 17
Длина (мм): 20
Вес (кг): 0,017

Упаковка

Упаковочная единица: 1,0



Переходник

G 1/4" вн., M 8 x 1, 25 нар.

Номер артикула: 63 738
Код товара:
Группа скидок: А

Технические данные

Резьба 1: G 1/4" вн.
Резьба 2: M 8 x 1,25 нар.
Размер ключа (SW) (мм): 17
Материал: Латунь NFA 51-105
Диаметр (мм): 17
Длина (мм): 22
Вес (кг): 0,018

Упаковка

Упаковочная единица: 1,0



Переходник

G 1/4" вн., M 10 x 1 нар.

Номер артикула: 63 739
Код товара:
Группа скидок: А

Технические данные

Резьба 1: G 1/4" вн.
Резьба 2: M 10 x 1 нар.
Размер ключа (SW) (мм): 17
Материал: Латунь NFA 51-105
Диаметр (мм): 17
Длина (мм): 22
Вес (кг): 0,02

Упаковка

Упаковочная единица: 1,0



Переходник

G 1/4" вн., M 10 x 1,5 нар.

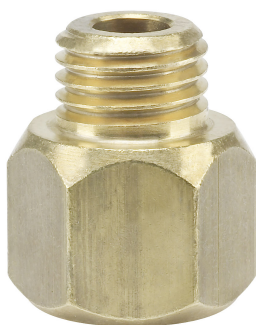
Номер артикула: 63 740
Код товара:
Группа скидок: А

Технические данные

Резьба 1: G 1/4" вн.
Резьба 2: M 10 x 1,5 нар.
Размер ключа (SW) (мм): 17
Материал: Латунь NFA 51-105
Диаметр (мм): 17
Длина (мм): 22
Вес (кг): 0,02

Упаковка

Упаковочная единица: 1,0



Переходник

G 1/4" вн., M 12 x 1,5 нар.

Номер артикула: 63 743
Код товара:
Группа скидок: A

Технические данные

Резьба 1: G 1/4" вн.
Резьба 2: M 12 x 1,5 нар.
Размер ключа (SW) (мм): 19
Материал: Латунь NFA 51-105
Диаметр (мм): 19
Длина (мм): 22
Вес (кг): 0,03

Упаковка

Упаковочная единица: 1,0



Переходник для резервуара IBC

DN 19

Номер артикула: 83 324
Код товара:
Группа скидок: D

Технические данные

Размеры, ДхШхВ (мм): 85 x 89,7 x 190
Вес (кг): 0,2095

Упаковка

Упаковочная единица: 1,0



Переходник для резервуара IBC

DN 13

Номер артикула: 83 324 001
Код товара:
Группа скидок: D

Технические данные

Размеры, ДхШхВ (мм): 85 x 89,7 x 190
Вес (кг): 0,2095

Упаковка

Упаковочная единица: 1,0



Переходник на бочку для AdBlue®

Номер артикула: 83 462
Код товара:
Группа скидок: D

Технические данные
Резьба: G 2"

Спецификация
 • С фиксирующим винтом

Упаковка
Упаковочная единица: 1,0



Переходник 90° - Ду 19 G 1" - G 1" нар. - конус 60°

Номер артикула: 85 370 777
Код товара:
Группа скидок: D

Технические данные
Резьба 1: G 1" нар., 60° уплотняющий конус
Резьба 2: G 1" нар., 60° уплотняющий конус
Номинальная ширина: DN 19
Материал: GD-AISI12 - 3.2582
Размеры, ДхШхВ (мм): 61 x 61 x 41,5
Вес (кг): 0,0906

Упаковка
Упаковочная единица: 1,0



Т-переходник G 1" вн.-G 1" вн.-G 1" вн.-латунь

Номер артикула: 85 544
Код товара:
Группа скидок: D

Технические данные
Разъемы: G 1" вн.

Упаковка
Упаковочная единица: 1,0

Переходник G1" нар.-G1" вн.

PA6GF30-0.116kg-Ø40,0x210,0

**Номер артикула:** 88 851**Код товара:****Группа скидок:** 0**Технические данные****Материал:** PA 6 GF 30**Размеры (мм) / (дюйм):** Ø40,0 x 210,0 / Ø1.57 x 8.27**Вес (кг) / (фунт):** 0,116 / 0.26**Упаковка****Упаковочная единица:** 1,0

Алматы (7273)495-231
Ангарск (3955)60-70-56
Архангельск (8182)63-90-72
Астрахань (8512)99-46-04
Барнаул (3852)73-04-60
Белгород (4722)40-23-64
Благовещенск (4162)22-76-07
Брянск (4832)59-03-52
Владивосток (423)249-28-31
Владикавказ (8672)28-90-48
Владимир (4922)49-43-18
Волгоград (844)278-03-48
Вологда (8172)26-41-59
Воронеж (473)204-51-73
Екатеринбург (343)384-55-89

Иваново (4932)77-34-06
Ижевск (3412)26-03-58
Иркутск (395)279-98-46
Казань (843)206-01-48
Калининград (4012)72-03-81
Калуга (4842)92-23-67
Кемерово (3842)65-04-62
Киров (8332)68-02-04
Коломна (4966)23-41-49
Кострома (4942)77-07-48
Краснодар (861)203-40-90
Красноярск (391)204-63-61
Курск (4712)77-13-04
Курган (3522)50-90-47
Липецк (4742)52-20-81

Магнитогорск (3519)55-03-13
Москва (495)268-04-70
Мурманск (8152)59-64-93
Набережные Челны (8552)20-53-41
Нижний Новгород (831)429-08-12
Новокузнецк (3843)20-46-81
Ноябрьск (3496)41-32-12
Новосибирск (383)227-86-73
Омск (3812)21-46-40
Орел (4862)44-53-42
Оренбург (3532)37-68-04
Пенза (8412)22-31-16
Петрозаводск (8142)55-98-37
Псков (8112)59-10-37
Пермь (342)205-81-47

Ростов-на-Дону (863)308-18-15
Рязань (4912)46-61-64
Самара (846)206-03-16
Санкт-Петербург (812)309-46-40
Саратов (845)249-38-78
Севастополь (8692)22-31-93
Саранск (8342)22-96-24
Симферополь (3652)67-13-56
Смоленск (4812)29-41-54
Сочи (862)225-72-31
Ставрополь (8652)20-65-13
Сургут (3462)77-98-35
Сыктывкар (8212)25-95-17
Тамбов (4752)50-40-97
Тверь (4822)63-31-35

Тольятти (8482)63-91-07
Томск (3822)98-41-53
Тула (4872)33-79-87
Тюмень (3452)66-21-18
Ульяновск (8422)24-23-59
Улан-Удэ (3012)59-97-51
Уфа (347)229-48-12
Хабаровск (4212)92-98-04
Чебоксары (8352)28-53-07
Челябинск (351)202-03-61
Череповец (8202)49-02-64
Чита (3022)38-34-83
Якутск (4112)23-90-97
Ярославль (4852)69-52-93

Россия +7(495)268-04-70

Казахстан +7(7172)727-132

Киргизия +996(312)96-26-47

<https://pressol.nt-rt.ru/> || pss@nt-rt.ru