

## Смазочные шприцы для одной руки



**Алматы** (7273)495-231  
**Ангарск** (3955)60-70-56  
**Архангельск** (8182)63-90-72  
**Астрахань** (8512)99-46-04  
**Барнаул** (3852)73-04-60  
**Белгород** (4722)40-23-64  
**Благовещенск** (4162)22-76-07  
**Брянск** (4832)59-03-52  
**Владивосток** (423)249-28-31  
**Владикавказ** (8672)28-90-48  
**Владимир** (4922)49-43-18  
**Волгоград** (844)278-03-48  
**Вологда** (8172)26-41-59  
**Воронеж** (473)204-51-73  
**Екатеринбург** (343)384-55-89

**Иваново** (4932)77-34-06  
**Ижевск** (3412)26-03-58  
**Иркутск** (395)279-98-46  
**Казань** (843)206-01-48  
**Калининград** (4012)72-03-81  
**Калуга** (4842)92-23-67  
**Кемерово** (3842)65-04-62  
**Киров** (8332)68-02-04  
**Коломна** (4966)23-41-49  
**Кострома** (4942)77-07-48  
**Краснодар** (861)203-40-90  
**Красноярск** (391)204-63-61  
**Курск** (4712)77-13-04  
**Курган** (3522)50-90-47  
**Липецк** (4742)52-20-81

**Магнитогорск** (3519)55-03-13  
**Москва** (495)268-04-70  
**Мурманск** (8152)59-64-93  
**Набережные Челны** (8552)20-53-41  
**Нижний Новгород** (831)429-08-12  
**Новокузнецк** (3843)20-46-81  
**Ноябрьск** (3496)41-32-12  
**Новосибирск** (383)227-86-73  
**Омск** (3812)21-46-40  
**Орел** (4862)44-53-42  
**Оренбург** (3532)37-68-04  
**Пенза** (8412)22-31-16  
**Петрозаводск** (8142)55-98-37  
**Псков** (8112)59-10-37  
**Пермь** (342)205-81-47

**Ростов-на-Дону** (863)308-18-15  
**Рязань** (4912)46-61-64  
**Самара** (846)206-03-16  
**Санкт-Петербург** (812)309-46-40  
**Саратов** (845)249-38-78  
**Севастополь** (8692)22-31-93  
**Саранск** (8342)22-96-24  
**Симферополь** (3652)67-13-56  
**Смоленск** (4812)29-41-54  
**Сочи** (862)225-72-31  
**Ставрополь** (8652)20-65-13  
**Сургут** (3462)77-98-35  
**Сыктывкар** (8212)25-95-17  
**Тамбов** (4752)50-40-97  
**Тверь** (4822)63-31-35

**Тольятти** (8482)63-91-07  
**Томск** (3822)98-41-53  
**Тула** (4872)33-79-87  
**Тюмень** (3452)66-21-18  
**Ульяновск** (8422)24-23-59  
**Улан-Удэ** (3012)59-97-51  
**Уфа** (347)229-48-12  
**Хабаровск** (4212)92-98-04  
**Чебоксары** (8352)28-53-07  
**Челябинск** (351)202-03-61  
**Череповец** (8202)49-02-64  
**Чита** (3022)38-34-83  
**Якутск** (4112)23-90-97  
**Ярославль** (4852)69-52-93

Россия +7(495)268-04-70

Казахстан +7(7172)727-132

Киргизия +996(312)96-26-47

## Управляется одной рукой

- Конструкция позволяет работу в труднодоступных местах



## Установка Объем / Давление

- Возможно легкое переключение с перекачки смазки с большой производительностью на высокое давление

### Установка Объем

Объем подачи / ход (см<sup>3</sup>): 1,1  
макс. давление подачи (атм): 200

### Установка давление

Объем подачи / ход (см<sup>3</sup>): 0,7  
макс. давление подачи (атм): 300

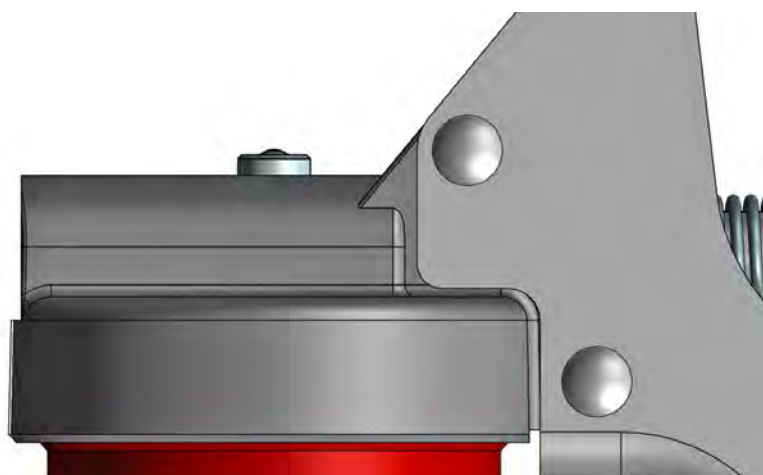


## Разные цвета шприцов для разных сортов смазки



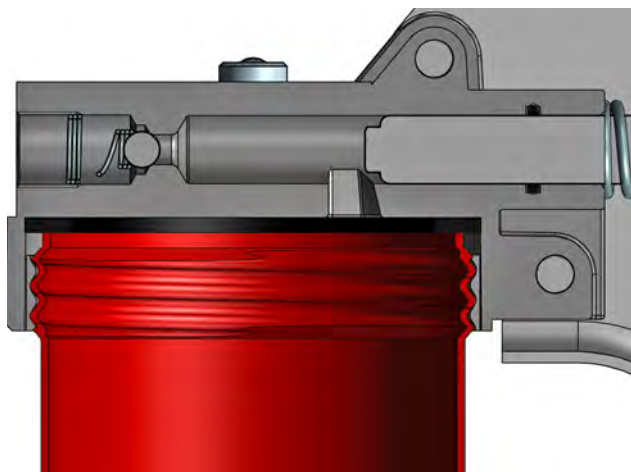
## Головка шприца из литого цинка Z 410

- Одна деталь - прочно - надежно



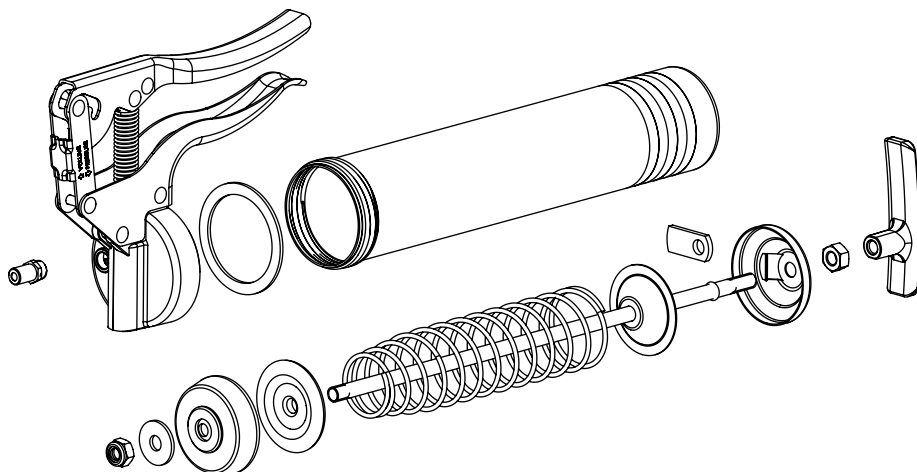
## Вальцованная резьба

- Вальцованная резьба на корпусе шприца не чувствительна к повреждениям вследствие ударов и позволяет легкое и быстрое вкручивание за 1,5 оборота



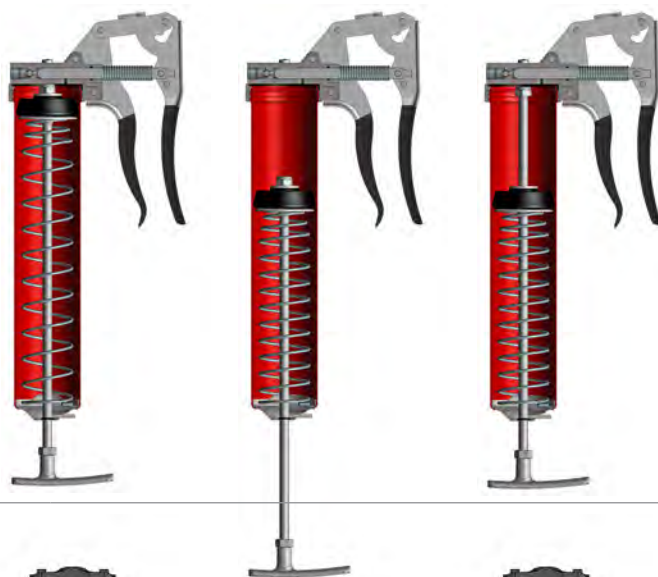
## Очистка - запчасти

- Легкая очистка - каждый блок и каждая часть могут быть поставлены в виде запасной части



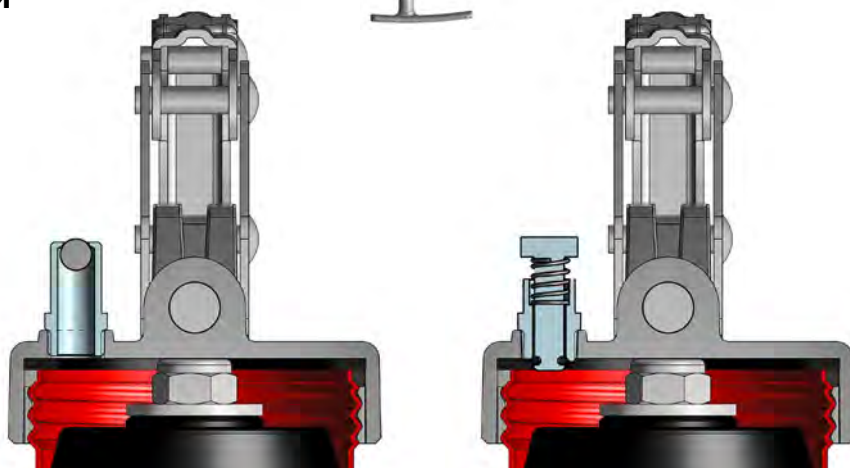
## Снятие давления со смазки

- Штангу можно зафиксировать в любой позиции - штангу не обязательно полностью выдвигать, для того чтобы освободить смазку от давления пружины (смазка не замыляется)
- Поврежденные тубы легко можно изъять



## Ниппель для заполнения или Вентиль проветривания

- Ниппель для заполнения (FN), М 10 x 1 нар (12 670)
- Вентиль проветривания (ETV), М 10 x 1 нар (85 277)



## Технические данные

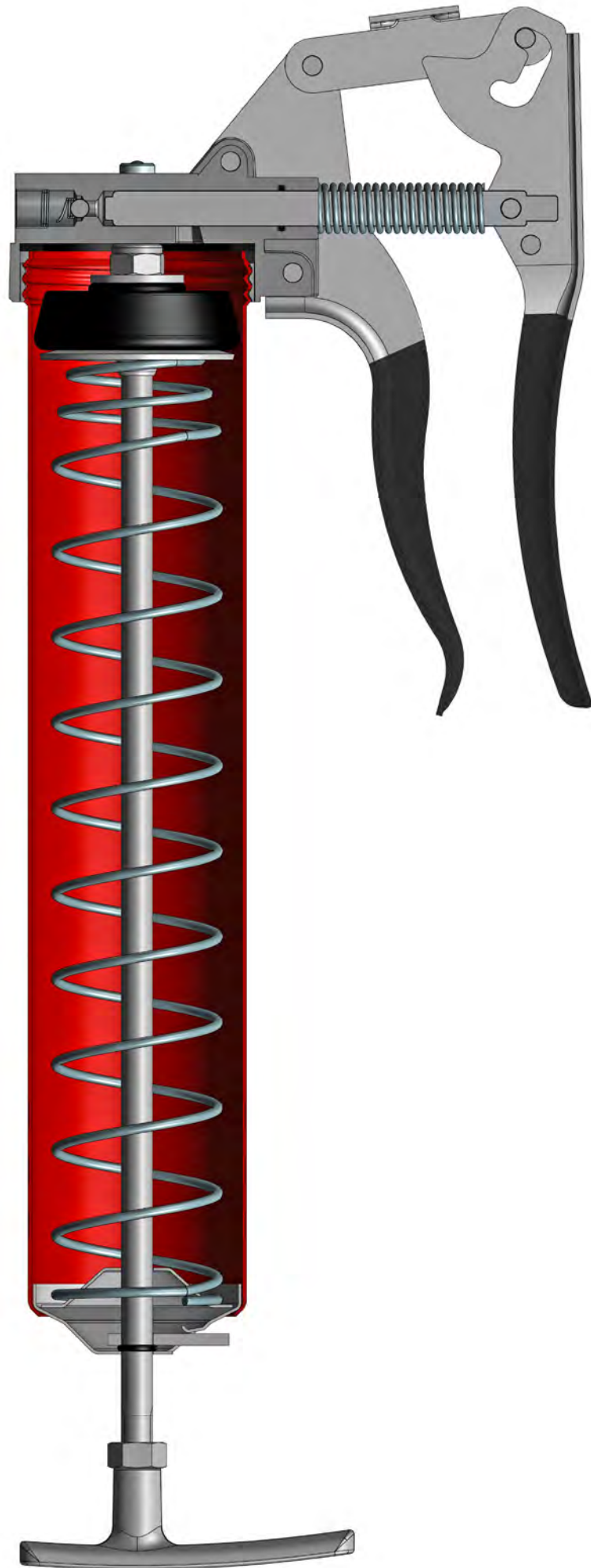
Резьба шприца со стороны подачи:	M 10 x 1, G 1/8"
Переходник для заполнения:	M 10 x 1
Объем заполнения (см <sup>3</sup> ):	500
Возможности заполнения:	400 гр, туба со смазкой, DIN 1284 заполнение смазкой вручную
Привод поршня подачи смазки:	вручную рукояткой
Объем подачи / ход (см <sup>3</sup> ):	1,6 при плотности смазки 0,92 кг/дм <sup>3</sup> , проверено с тубой со смазкой 400 гр. (12 511)
<b>Установка Объем</b>	
Объем подачи / ход (см <sup>3</sup> ):	1,1
макс. давление подачи (атм):	200
<b>Установка Давление</b>	
Объем подачи / ход (см <sup>3</sup> ):	0,7
макс. давление подачи (атм):	300
Толщина стенки корпуса шприца (мм):	1
Лакировка корпуса шприца:	Черный/Серебро/Красный/Синий/Зеленый/Желтый/оцинкован
Размеры, ДхШхВ (мм):	395 x 140 x 66
Вес (кг):	1,3

### СПЕЦИФИКАЦИЯ

- Ниппель для заполнения (FN), M 10 x 1 нар (12 670)  
Или Вентиль для проветривания (ETV), M 10 x 1 нар (85 277)
- Оцинкованные части: рукоятка, рычаг, накладка, фиксатор, крышка, штанга
- Головка шприца из литого цинка Z 410
- Разборная и подвижная система штанги поршня
- Т-образная рукоятка, оптимирована для захвата и давления
- упакован в отдельную коробку

### ОСОБЕННОСТИ

- Конструкция позволяет работать одной рукой; это позволяет работу в труднодоступных местах
- Возможно легкое переключение с перекачки смазки с большой производительностью на высокое давление
- Благодаря подвижности штанги, манжета может быть введена также и при поврежденной тубе или не стандартной тубе
- Штангу можно зафиксировать в любой позиции - штангу не обязательно полностью выдвигать, для того чтобы освободить смазку от давления пружины (смазка не замыляется)
- Шприц легко разобрать, поэтому его можно легко очистить
- Навальцованная резьба на корпусе шприца нечувствительна к повреждениям от ударов и позволяет легкое и быстрое вкручивание
- Быстрый сброс воздуха полуоборотом корпуса шприца
- Разработан для жестких условий
- Приближено к DIN 1283



**ШПРИЦ ДЛЯ ОДНОЙ РУКИ 2014.1**  
**М 10 x 1 - С НИППЕЛЕМ ДЛЯ ЗАПОЛНЕНИЯ**



			Цвет	Без принадлежностей	Комплект 1 Шланг (12 655) Насадка (12 631)	Комплект 3 Трубка (12 635) Насадка (12 631)
14 400 211	Шприц для одной руки	2014.1 М 10 x 1	FN-Черный-Без принадлежностей	■	•	
14400 221	Шприц для одной руки	2014.1 М 10 x 1	FN-Серебро-Без принадлежностей	■	•	
14400 231	Шприц для одной руки	2014.1 М 10 x 1	FN-Красный-Без принадлежностей	■	•	
14400 241	Шприц для одной руки	2014.1 М 10 x 1	FN-Синий-Без принадлежностей	■	•	
14400 251	Шприц для одной руки	2014.1 М 10 x 1	FN-Зеленый-Без принадлежностей	■	•	
14400 261	Шприц для одной руки	2014.1 М 10 x 1	FN-Желтый-Без принадлежностей	■	•	
14400 271	Шприц для одной руки	2014.1 М 10 x 1	FN-VZ-Без принадлежностей	■	•	
14401 211	Шприц для одной руки	2014.1 М 10 x 1	FN-Черный-ZBH-Set 1	■	•	
14401 221	Шприц для одной руки	2014.1 М 10 x 1	FN-Серебро-ZBH-Set 1	■	•	
14401 231	Шприц для одной руки	2014.1 М 10 x 1	FN-Красный-ZBH-Set 1	■	•	
14401 241	Шприц для одной руки	2014.1 М 10 x 1	FN-Синий-ZBH-Set 1	■	•	
14401 251	Шприц для одной руки	2014.1 М 10 x 1	FN-Зеленый-ZBH-Set 1	■	•	
14401 261	Шприц для одной руки	2014.1 М 10 x 1	FN-Желтый-ZBH-Set 1	■	•	
14401 271	Шприц для одной руки	2014.1 М 10 x 1	FN-VZ-ZBH-Set 1	■	•	
14411 211	Шприц для одной руки	2014.1 М 10 x 1	FN-Черный-ZBH-Set 3	■		•
14411 221	Шприц для одной руки	2014.1 М 10 x 1	FN-Серебро-ZBH-Set 3	■		•
14411 231	Шприц для одной руки	2014.1 М 10 x 1	FN-Красный-ZBH-Set 3	■		•
14411 241	Шприц для одной руки	2014.1 М 10 x 1	FN-Синий-ZBH-Set 3	■		•
14411 251	Шприц для одной руки	2014.1 М 10 x 1	FN-Зеленый-ZBH-Set 3	■		•
14411 261	Шприц для одной руки	2014.1 М 10 x 1	FN-Желтый-ZBH-Set 3	■		•
14411 271	Шприц для одной руки	2014.1 М 10 x 1	FN-VZ-ZBH-Set 3	■		•

**ШПРИЦ ДЛЯ ОДНОЙ РУКИ 2014.1**  
**М 10 x 1 - С ВЕНТИЛЕМ ПРОВЕТРИВАНИЯ**



			Цвет	Без принадлежностей	Комплект 1 Шланг (12 655) Насадка (12 631)	Комплект 3 Трубка (12 635) Насадка (12 631)
14400 411	Шприц для одной руки	2014.1 М 10 x 1	ETV-Черный-Без принадлежностей	■	•	
14400 421	Шприц для одной руки	2014.1 М 10 x 1	ETV-Серебро-Без принадлежностей	■	•	
14400 431	Шприц для одной руки	2014.1 М 10 x 1	ETV-Красный-Без принадлежностей	■	•	
14400 441	Шприц для одной руки	2014.1 М 10 x 1	ETV-Синий-Без принадлежностей	■	•	
14400 451	Шприц для одной руки	2014.1 М 10 x 1	ETV-Зеленый-Без принадлежностей	■	•	
14400 461	Шприц для одной руки	2014.1 М 10 x 1	ETV-Желтый-Без принадлежностей	■	•	
14400 471	Шприц для одной руки	2014.1 М 10 x 1	ETV-VZ-Без принадлежностей	■	•	
14401 411	Шприц для одной руки	2014.1 М 10 x 1	ETV-Черный-ZBH-Set 1	■	•	
14401 421	Шприц для одной руки	2014.1 М 10 x 1	ETV-Серебро-ZBH-Set 1	■	•	
14401 431	Шприц для одной руки	2014.1 М 10 x 1	ETV-Красный-ZBH-Set 1	■	•	
14401 441	Шприц для одной руки	2014.1 М 10 x 1	ETV-Синий-ZBH-Set 1	■	•	
14401 451	Шприц для одной руки	2014.1 М 10 x 1	ETV-Зеленый-ZBH-Set 1	■	•	
14401 461	Шприц для одной руки	2014.1 М 10 x 1	ETV-Желтый-ZBH-Set 1	■	•	
14401 471	Шприц для одной руки	2014.1 М 10 x 1	ETV-VZ-ZBH-Set 1	■	•	
14411 411	Шприц для одной руки	2014.1 М 10 x 1	ETV-Черный-ZBH-Set 3	■		•
14411 421	Шприц для одной руки	2014.1 М 10 x 1	ETV-Серебро-ZBH-Set 3	■		•
14411 431	Шприц для одной руки	2014.1 М 10 x 1	ETV-Красный-ZBH-Set 3	■		•
14411 441	Шприц для одной руки	2014.1 М 10 x 1	ETV-Синий-ZBH-Set 3	■		•
14411 451	Шприц для одной руки	2014.1 М 10 x 1	ETV-Зеленый-ZBH-Set 3	■		•
14411 461	Шприц для одной руки	2014.1 М 10 x 1	ETV-Желтый-ZBH-Set 3	■		•
14411 471	Шприц для одной руки	2014.1 М 10 x 1	ETV-VZ-ZBH-Set 3	■		•



**ШПРИЦ ДЛЯ ОДНОЙ РУКИ 2014.1  
G 1/8" - С НИППЕЛЕМ ДЛЯ ЗАПОЛНЕНИЯ**



	Цвет	Без принадлежностей	Комплект 2 Шланг (12 755) Насадка (12 731)	Комплект 4 Трубка (12 735) Насадка (12 731)
14400 212	Шприц для одной руки 2014.1 G 1/8"	FN-Черный-Без принадлежностей	•	
14400 222	Шприц для одной руки 2014.1 G 1/8"	FN-Серебро-Без принадлежностей	•	
14400 232	Шприц для одной руки 2014.1 G 1/8"	FN-Красный-Без принадлежностей	•	
14400 242	Шприц для одной руки 2014.1 G 1/8"	FN-Синий-Без принадлежностей	•	
14400 252	Шприц для одной руки 2014.1 G 1/8"	FN-Зеленый-Без принадлежностей	•	
14400 262	Шприц для одной руки 2014.1 G 1/8"	FN-Желтый-Без принадлежностей	•	
14400 272	Шприц для одной руки 2014.1 G 1/8"	FN-VZ-Без принадлежностей	•	
14402 212	Шприц для одной руки 2014.1 G 1/8"	FN-Черный-ZBH-Set 2	•	
14402 222	Шприц для одной руки 2014.1 G 1/8"	FN-Серебро-ZBH-Set 2	•	
14402 232	Шприц для одной руки 2014.1 G 1/8"	FN-Красный-ZBH-Set 2	•	
14402 242	Шприц для одной руки 2014.1 G 1/8"	FN-Синий-ZBH-Set 2	•	
14402 252	Шприц для одной руки 2014.1 G 1/8"	FN-Зеленый-ZBH-Set 2	•	
14402 262	Шприц для одной руки 2014.1 G 1/8"	FN-Желтый-ZBH-Set 2	•	
14402 272	Шприц для одной руки 2014.1 G 1/8"	FN-VZ-ZBH-Set 2	•	
14412 212	Шприц для одной руки 2014.1 G 1/8"	FN-Черный-ZBH-Set 4		•
14412 222	Шприц для одной руки 2014.1 G 1/8"	FN-Серебро-ZBH-Set 4		•
14412 232	Шприц для одной руки 2014.1 G 1/8"	FN-Красный-ZBH-Set 4		•
14412 242	Шприц для одной руки 2014.1 G 1/8"	FN-Синий-ZBH-Set 4		•
14412 252	Шприц для одной руки 2014.1 G 1/8"	FN-Зеленый-ZBH-Set 4		•
14412 262	Шприц для одной руки 2014.1 G 1/8"	FN-Желтый-ZBH-Set 4		•
14412 272	Шприц для одной руки 2014.1 G 1/8"	FN-VZ-ZBH-Set 4		•

**ШПРИЦ ДЛЯ ОДНОЙ РУКИ 2014.1  
G 1/8" - С ВЕНТИЛЕМ ПРОВЕТРИВАНИЯ**



	Цвет	Без принадлежностей	Комплект 2 Шланг (12 755) Насадка (12 731)	Комплект 4 Трубка (12 735) Насадка (12 731)
14400 412	Шприц для одной руки 2014.1 G 1/8"	ETV-Черный-Без принадлежностей	•	
14400 422	Шприц для одной руки 2014.1 G 1/8"	ETV-Серебро-Без принадлежностей	•	
14400 432	Шприц для одной руки 2014.1 G 1/8"	ETV-Красный-Без принадлежностей	•	
14400 442	Шприц для одной руки 2014.1 G 1/8"	ETV-Синий-Без принадлежностей	•	
14400 452	Шприц для одной руки 2014.1 G 1/8"	ETV-Зеленый-Без принадлежностей	•	
14400 462	Шприц для одной руки 2014.1 G 1/8"	ETV-Желтый-Без принадлежностей	•	
14400 472	Шприц для одной руки 2014.1 G 1/8"	ETV-VZ-Без принадлежностей	•	
14402 412	Шприц для одной руки 2014.1 G 1/8"	ETV-Черный-ZBH-Set 2	•	
14402 422	Шприц для одной руки 2014.1 G 1/8"	ETV-Серебро-ZBH-Set 2	•	
14402 432	Шприц для одной руки 2014.1 G 1/8"	ETV-Красный-ZBH-Set 2	•	
14402 442	Шприц для одной руки 2014.1 G 1/8"	ETV-Синий-ZBH-Set 2	•	
14402 452	Шприц для одной руки 2014.1 G 1/8"	ETV-Зеленый-ZBH-Set 2	•	
14402 462	Шприц для одной руки 2014.1 G 1/8"	ETV-Желтый-ZBH-Set 2	•	
14402 472	Шприц для одной руки 2014.1 G 1/8"	ETV-VZ-ZBH-Set 2	•	
14412 412	Шприц для одной руки 2014.1 G 1/8"	ETV-Черный-ZBH-Set 4		•
14412 422	Шприц для одной руки 2014.1 G 1/8"	ETV-Серебро-ZBH-Set 4		•
14412 432	Шприц для одной руки 2014.1 G 1/8"	ETV-Красный-ZBH-Set 4		•
14412 442	Шприц для одной руки 2014.1 G 1/8"	ETV-Синий-ZBH-Set 4		•
14412 452	Шприц для одной руки 2014.1 G 1/8"	ETV-Зеленый-ZBH-Set 4		•
14412 462	Шприц для одной руки 2014.1 G 1/8"	ETV-Желтый-ZBH-Set 4		•
14412 472	Шприц для одной руки 2014.1 G 1/8"	ETV-VZ-ZBH-Set 4		•



## Смазочный шприц для одной руки, ЕНФР

с принадлежностями, М 10 x 1

<b>Номер артикула:</b>	12 226
<b>Код товара:</b>	4103810122262
<b>Группа скидок:</b>	A

### Технические данные

Резьба шприца со стороны подачи:	М 10 x 1
Переходник для заполнения:	М 10 x 1
Объем заполнения (см <sup>3</sup> ):	125
Возможности заполнения:	Прибором для заполнения смазкой или заполнение смазкой вручную

Диаметр поршня насоса для смазки (мм):	8
Привод поршня подачи смазки:	вручную рукояткой
Объем подачи / ход (см <sup>3</sup> ):	0,4
Давление подачи до (атм.):	550
Пиковое давление (система) (атм.):	850
Пиковое давление (головка шприца для смазки) (атм.):	1200
Нажатие на выдвижную штангу:	с помощью L-образной рукоятки
Запорная крышка:	свободная
Толщина стенки корпуса шприца (мм):	1,0
Лакировка:	серебряный
Размеры, ДхШхВ (мм):	275 x 145 x 55
Вес (кг):	0,53

### Спецификация

- Ниппель для заполнения (FN), М 10 x 1 нар. (12 670)
- Трубка, прямая, М 10 x 1, 150 мм (12 435)
- Прецизионная смазочная насадка, 4-лепестовая, М 10 x 1 (12 643)
- Упаковка со штрих-кодом

### Особенности

- Прибор работает со смазками до NLGI 2 при 20 °С
- Манжета плотноприлегающая при ручной закладке смазки
- Поршень точно подогнан к цилиндру (нет ложного смазывания)
- Производительность не меняется после 40.000 циклов
- Головка шприца из литого цинка Z 410
- Надежная рукоятка на штанге поршня
- свободная крышка с зажимом позволяет сжатие пружины вручную в любом положении для утрамбовывания заложенной вручную смазки
- Быстрый сброс воздуха полуоборотом корпуса шприца

### Упаковка

Размеры, ДхШхВ (мм):	285 x 120 x 55
Вес с упаковкой (кг):	0,66
Упаковочная единица:	1,0





## Смазочный шприц для одной руки ЕНFP

с принадлежностями, М 10 x 1

**Номер артикула:** 12 250  
**Код товара:** 4103810122507  
**Группа скидок:** А

### Технические данные

Резьба шприца со стороны подачи: М 10 x 1  
 Переходник для заполнения: М 10 x 1  
 Объем заполнения (см<sup>3</sup>): 500  
 Возможности заполнения: 400-гр.-туба со смазкой, DIN 1284, прибор для заполнения смазкой или заполнение смазкой вручную  
 Привод поршня подачи смазки: вручную рукояткой

### Установка "Объем"

Объем подачи / ход (см<sup>3</sup>): 1,1  
 Макс. давление подачи (атм.): 200

### Установка "Давление"

Объем подачи / ход (см<sup>3</sup>): 0,7  
 Макс. давление подачи (атм.): 300

Лакировка корпуса шприца: серебряный  
 Размеры, ДхШхВ (мм): 400 x 165 x 66  
 Вес (кг): 1,3

### Спецификация

- Ниппель для заполнения (FN), М 10 x 1 нар. (12 670)
- Головка шприца из литого цинка Z 410
- Разборная и подвижная система штанги поршня
- Эргономичная рукоятка
- Трубка, прямая, М 10 x 1, 150 мм (12 435)
- Смазочная насадка, М 10 x 1 вн. (12 631)
- Упакован в отдельную коробку

### Особенности

- Прибор работает со смазками до NLGI 2 при 20 °С
- Конструкция позволяет смазывание одной рукой; это позволяет работу в труднодоступных местах
- Возможно легкое переключение с перекачки смазки с большой производительностью на высокое давление
- Благодаря подвижности штанги, манжета может быть введена также и при поврежденной тубе или не стандартной тубе
- Поврежденные тубы легко можно изъять
- Штагу можно зафиксировать в любой позиции - штангу не обязательно полностью выдвигать, для того чтобы освободить смазку от давления пружины (смазка не замыляется)
- Благодаря легкой разборке, возможна очистка без каких-либо проблем
- Вальцованная резьба на корпусе шприца не чувствительна к повреждениям вследствие ударов и позволяет легкое и быстрое вкручивание за 1,5 оборота
- Быстрый сброс воздуха полуоборотом корпуса шприца
- Разработан для жестких условий

- Приближено к DIN 1283

**Упаковка**

Размеры, ДхШхВ (мм):	400 x 165 x 75
Вес с упаковкой (кг):	1,43
Упаковочная единица:	1,0



## Смазочный шприц для одной руки, ЕНFR

с принадлежностями, М 10 x 1

**Номер артикула:** 12 250 950  
**Код товара:** 4103810423246  
**Группа скидок:** А

### Технические данные

Резьба шприца со стороны подачи: М 10 x 1  
 Переходник для заполнения: М 10 x 1  
 Объем заполнения (см<sup>3</sup>): 500  
 Возможности заполнения: 400-гр.-туба со смазкой, DIN 1284, прибор для заполнения смазкой или заполнение смазкой вручную  
 Привод поршня подачи смазки: вручную рукояткой

### Установка "Объем"

Объем подачи / ход (см<sup>3</sup>): 1,1  
 Макс. давление подачи (атм.): 200

### Установка "Давление"

Объем подачи / ход (см<sup>3</sup>): 0,7  
 Макс. давление подачи (атм.): 300

Лакировка корпуса шприца: серебряный  
 Размеры, ДхШхВ (мм): 400 x 165 x 66  
 Вес (кг): 1,2

### Спецификация

- Ниппель для заполнения (FN), М 10 x 1 нар. (12 670)
- Головка шприца из литого цинка Z 410
- Разборная и подвижная система штанги поршня
- Эргономичная рукоятка
- Трубка, прямая, М 10 x 1, 150 мм (12 435)
- Смазочный шланг, М 10 x 1 нар., 8 x 300 mm (12 656)
- Смазочная насадка, М 10 x 1 вн. (12 631)
- Упакован в отдельную коробку

### Особенности

- Прибор работает со смазками до NLGI 2 при 20 °С
- Конструкция позволяет смазывание одной рукой; это позволяет работу в труднодоступных местах
- Возможно легкое переключение с перекачки смазки с большой производительностью на высокое давление
- Благодаря подвижности штанги, манжета может быть введена также и при поврежденной тубе или не стандартной тубе
- Поврежденные тубы легко можно изъять
- Штангу можно зафиксировать в любой позиции - штангу не обязательно полностью выдвигать, для того чтобы освободить смазку от давления пружины (смазка не замыляется)
- Благодаря легкой разборке, возможна очистка без каких-либо проблем
- Вальцованная резьба на корпусе шприца не чувствительна к повреждениям вследствие ударов и позволяет легкое и быстрое вкручивание за 1,5 оборота
- Быстрый сброс воздуха полуоборотом корпуса шприца

- Разработан для жестких условий
- Приближено к DIN 1283

**Упаковка**

Размеры, ДхШхВ (мм):	400 x 165 x 75
Вес с упаковкой (кг):	1,4
Упаковочная единица:	1,0



## Смазочный шприц для одной руки, ЕНFR

с принадлежностями, М 10 x 1

**Номер артикула:** 12 254  
**Код товара:** 4103810122545  
**Группа скидок:** А

### Технические данные

Резьба шприца со стороны подачи: М 10 x 1  
 Переходник для заполнения: М 10 x 1  
 Объем заполнения (см<sup>3</sup>): 500  
 Возможности заполнения: 400-гр.-туба со смазкой, DIN 1284, прибор для заполнения смазкой или заполнение смазкой вручную  
 Привод поршня подачи смазки: вручную рукояткой

### Установка "Объем"

Объем подачи / ход (см<sup>3</sup>): 1,1  
 Макс. давление подачи (атм.): 200

### Установка "Давление"

Объем подачи / ход (см<sup>3</sup>): 0,7  
 Макс. давление подачи (атм.): 300

Лакировка корпуса шприца: серебряный  
 Размеры, ДхШхВ (мм): 400 x 165 x 66  
 Вес (кг): 1,32

### Спецификация

- Ниппель для заполнения (FN), М 10 x 1 нар. (12 670)
- Головка шприца из литого цинка Z 410
- Розборная и подвижная система штанги поршня
- Эргономичная рукоятка
- Смазочная насадка, М 10 x 1 вн. (12 631)
- Трубка, прямая, М 10 x 1, 150 мм (12 435)
- Смазочный шланг, М 10 x 1 нар, 11 x 300 мм, с четырехлепестковой насадкой, М 10 x 1 вн. (12 655 810)
- Упакован в отдельную коробку

### Особенности

- Прибор работает со смазками до NLGI 2 при 20 °С
- Конструкция позволяет смазывание одной рукой; это позволяет работу в труднодоступных местах
- Возможно легкое переключение с перекачки смазки с большой производительностью на высокое давление
- Благодаря подвижности штанги, манжета может быть введена также и при поврежденной тубе или не стандартной тубе
- Поврежденные тубы легко можно изъять
- Штагу можно зафиксировать в любой позиции - штангу не обязательно полностью выдвигать, для того чтобы освободить смазку от давления пружины (смазка не замыляется)
- Благодаря легкой разборке, возможна очистка без каких-либо проблем
- Вальцованная резьба на корпусе шприца не чувствительна к повреждениям вследствие ударов и позволяет легкое и быстрое вкручивание за 1,5 оборота

- Быстрый сброс воздуха полуоборотом корпуса шприца
- Разработан для жестких условий
- Приближено к DIN 1283

**Упаковка**

Размеры, ДхШхВ (мм):	400 x 165 x 75
Вес с упаковкой (кг):	1,43
Упаковочная единица:	1,0





## Смазочный шприц для одной руки, ЕНFR

с принадлежностями, G 1/8"

Номер артикула:	12 270
Код товара:	4103810122705
Группа скидок:	A

### Технические данные

Резьба шприца со стороны подачи:	G 1/8"
Переходник для заполнения:	M 10 x 1
Объем заполнения (см³):	500
Возможности заполнения:	400-гр.-туба со смазкой, DIN 1284, прибор для заполнения смазкой или заполнение смазкой вручную
Привод поршня подачи смазки:	вручную рукояткой

### Установка "Объем"

Объем подачи / ход (см³):	1,1
Макс. давление подачи (атм.):	200

### Установка "Давление"

Объем подачи / ход (см³):	0,7
Макс. давление подачи (атм.):	300

Лакировка корпуса шприца:	серебряный
Размеры, ДхШхВ (мм):	400 x 165 x 66
Вес (кг):	1,2

### Спецификация

- Ниппель для заполнения (FN), M 10 x 1 нар. (12 670)
- Головка шприца из литого цинка Z 410
- Разборная и подвижная система штанги поршня
- Эргономичная рукоятка
- Насадка, 4-лепестовая, G 1/8" (12 731)
- Трубка, прямая, G 1/8" нар., 150 мм (12 475)
- Упакован в отдельную коробку

### Особенности

- Прибор работает со смазками до NLGI 2 при 20 °C
- Конструкция позволяет смазывание одной рукой; это позволяет работу в труднодоступных местах
- Возможно легкое переключение с перекачки смазки с большой производительностью на высокое давление
- Благодаря подвижности штанги, манжета может быть введена также и при поврежденной тубе или не стандартной тубе
- Поврежденные тубы легко можно изъять
- Штагу можно зафиксировать в любой позиции - штангу не обязательно полностью выдвигать, для того чтобы освободить смазку от давления пружины (смазка не замыляется)
- Благодаря легкой разборке, возможна очистка без каких-либо проблем
- Вальцованная резьба на корпусе шприца не чувствительна к повреждениям вследствие ударов и позволяет легкое и быстрое вкручивание за 1,5 оборота
- Быстрый сброс воздуха полуоборотом корпуса шприца
- Разработан для жестких условий

- Приближено к DIN 1283

**Упаковка**

Размеры, ДхШхВ (мм):	400 x 165 x 75
Вес с упаковкой (кг):	1,3
Упаковочная единица:	1,0



## Смазочный шприц для одной руки, ЕНFR

с принадлежностями G 1/8"

**Номер артикула:** 12 274  
**Код товара:** 4103810122743  
**Группа скидок:** А

### Технические данные

**Резьба шприца со стороны подачи:** G 1/8"  
**Переходник для заполнения:** М 10 x 1  
**Объем заполнения (см³):** 500  
**Возможности заполнения:** 400-гр.-туба со смазкой, DIN 1284, прибор для заполнения смазкой или заполнение смазкой вручную  
**Привод поршня подачи смазки:** вручную рукояткой

### Установка "Объем"

**Объем подачи / ход (см³):** 1,1  
**Макс. давление подачи (атм.):** 200

### Установка "Давление"

**Объем подачи / ход (см³):** 0,7  
**Макс. давление подачи (атм.):** 300

**Лакировка корпуса шприца:** серебряный  
**Размеры, ДхШхВ (мм):** 400 x 165 x 66  
**Вес (кг):** 1,32

### Спецификация

- Ниппель для заполнения (FN), М 10 x 1 нар. (12 670)
- Головка шприца из литого цинка Z 410
- Разборная и подвижная система штанги поршня
- Эргономичная рукоятка
- Трубка, прямая, G 1/8" нар., 150 мм (12 475)
- Смазочный шланг, G 1/8" нар., 11 x 300 мм (12 755)
- 2-мя насадками, 4 лепестка, G 1/8" (12 731)
- Упакован в отдельную коробку

### Особенности

- Прибор работает со смазками до NLGI 2 при 20 °С
- Конструкция позволяет смазывание одной рукой; это позволяет работу в труднодоступных местах
- Возможно легкое переключение с перекачки смазки с большой производительностью на высокое давление
- Благодаря подвижности штанги, манжета может быть введена также и при поврежденной тубе или не стандартной тубе
- Поврежденные тубы легко можно изъять
- Штангу можно зафиксировать в любой позиции - штангу не обязательно полностью выдвигать, для того чтобы освободить смазку от давления пружины (смазка не замыляется)
- Благодаря легкой разборке, возможна очистка без каких-либо проблем
- Вальцованная резьба на корпусе шприца не чувствительна к повреждениям вследствие ударов и позволяет легкое и быстрое вкручивание за 1,5 оборота
- Быстрый сброс воздуха полуоборотом корпуса шприца

- Разработан для жестких условий
- Приближено к DIN 1283

**Упаковка**

Размеры, ДхШхВ (мм):	400 x 165 x 75
Вес с упаковкой (кг):	1,434
Упаковочная единица:	1,0



## Смазочный шприц для одной руки, ЕНФР

с принадлежностями G 1/8"

Номер артикула:	12 276
Код товара:	4103810122767
Группа скидок:	A

### Технические данные

Резьба шприца со стороны подачи:	G 1/8"
Переходник для заполнения:	M 10 x 1
Объем заполнения (см³):	125
Возможности заполнения:	Прибором для заполнения смазкой или заполнение смазкой вручную

Диаметр поршня насоса для смазки (мм):	8
Привод поршня подачи смазки:	вручную рукояткой
Объем подачи / ход (см³):	0,4
Давление подачи до (атм.):	550
Пиковое давление (система) (атм.):	850
Пиковое давление (головка шприца для смазки) (атм.):	1200
Нажатие на выдвижную штангу:	с помощью L-образной рукоятки
Запорная крышка:	свободная
Толщина стенки корпуса шприца (мм):	1,0
Лакировка:	серебряный
Размеры, ДхШхВ (мм):	275 x 145 x 55
Вес (кг):	0,53

### Спецификация

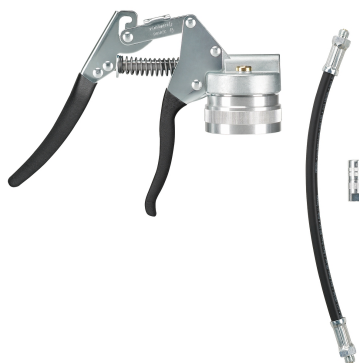
- Ниппель для заполнения (FN), M 10 x 1 нар. (12 670)
- Трубка, прямая, G 1/8" нар., 150 мм (12 475)
- Насадка, 4-лепестовая, G 1/8" (12 731)
- Упаковка со штрих-кодом

### Особенности

- Прибор работает со смазками до NLGI 2 при 20 °C
- Манжета плотноприлегающая при ручной закладке смазки
- Поршень точно подогнан к цилиндру (нет ложного смазывания)
- Производительность не меняется после 40.000 циклов
- Головка шприца из литого цинка Z 410
- Надежная рукоятка на штанге поршня
- свободная крышка с зажимом позволяет сжатие пружины вручную в любом положении для утрамбовывания заложенной вручную смазки
- Быстрый сброс воздуха полуоборотом корпуса шприца

### Упаковка

Размеры, ДхШхВ (мм):	285 x 120 x 55
Вес с упаковкой (кг):	0,65
Упаковочная единица:	1,0



## Смазочный шприц для одной руки-ЕНFP-M 10 x 1 PZ-MU

**Номер артикула:** 12 845  
**Код товара:** 4103810128455  
**Группа скидок:** А

### Технические данные

Резьба шприца со стороны подачи: М 10 x 1  
 Возможности заполнения: Вкручиваемая туба 500 гр. (12 524)  
 Привод поршня подачи смазки: вручную рукояткой  
 Обработка поверхности: оцинкован

### Установка "Объем"

Объем подачи / ход (см<sup>3</sup>): 1,1  
 Макс. давление подачи (атм.): 200

### Установка "Давление"

Объем подачи / ход (см<sup>3</sup>): 0,7  
 Макс. давление подачи (атм.): 300

Размеры, ДхШхВ (мм): 230 x 66 x 180  
 Вес (кг): 0,77



### Спецификация

- Адаптер для 500 гр. вкручиваемых туб (12 310)
- Смазочный шланг, М 10 x 1 нар., 11 x 300 мм (12 655)
- Прецизионная смазочная насадка, 4-лепестковая, М 10 x 1 вн. (12 643)
- Оцинкованные части: рукоятка, рычаг, накладка
- Головка шприца из литого цинка Z 410
- Упаковка со штрих-кодом

### Особенности

- Прибор работает со смазками до NLGI 2 при 20 °С
- Конструкция позволяет смазывание одной рукой; это позволяет работу в труднодоступных местах
- Возможно легкое переключение с перекачки смазки с большой производительностью на высокое давление

### Упаковка

Размеры, ДхШхВ (мм): 235 x 175 x 75  
 Вес с упаковкой (кг): 0,94  
 Упаковочная единица: 1,0





## Смазочный шприц для одной руки-ЕННР-М 10 x 1

PZ-MU-для 400 гр. вкручиваемых туб

**Номер артикула:** 12 845 400  
**Код товара:** 4103810700286  
**Группа скидок:** А

### Технические данные

Резьба шприца со стороны подачи: М 10 x 1  
 Возможности заполнения: Вкручиваемая туба 400 гр.  
 Привод поршня подачи смазки: вручную рукояткой  
 Обработка поверхности: оцинкован

### Установка "Объем"

Объем подачи / ход (см<sup>3</sup>): 1,1  
 Макс. давление подачи (атм.): 200

### Установка "Давление"

Объем подачи / ход (см<sup>3</sup>): 0,7  
 Макс. давление подачи (атм.): 300

Размеры, ДхШхВ (мм): 230 x 66 x 180  
 Вес (кг): 1,074

### Спецификация

- Адаптер для 400 гр. вкручиваемых туб (12 091)
- Смазочный шланг, М 10 x 1 нар., 11 x 300 мм (12 655)
- Прецизионная смазочная насадка, 4-лепестковая, М 10 x 1 вн. (12 643)
- Оцинкованные части: рукоятка, рычаг, накладка
- Головка шприца из литого цинка Z 410
- Упаковка со штрих-кодом

### Особенности

- Прибор работает со смазками до NLGI 2 при 20 °С
- Конструкция позволяет смазывание одной рукой; это позволяет работу в труднодоступных местах
- Возможно легкое переключение с перекачки смазки с большой производительностью на высокое давление

### Упаковка

Размеры, ДхШхВ (мм): 400 x 165 x 75  
 Вес с упаковкой (кг): 1,184  
 Упаковочная единица: 1,0



### Смазочный шприц для одной руки-ЕНФР

с быстроразъемным соединением Rectus, type 26

**Номер артикула:** 17 600  
**Код товара:** 4103810176005  
**Группа скидок:** А

#### Технические данные

Резьба шприца со стороны подачи: М 10 x 1  
 Разъем со стороны заполнения: Штекер для разъема Rectus, Typ 26  
 Объем заполнения (см<sup>3</sup>): 125  
 Диаметр поршня насоса для смазки (мм): 8  
 Привод поршня подачи смазки: вручную рукояткой  
 Объем подачи / ход (см<sup>3</sup>): 0,4  
 Давление подачи до (атм.): 550  
 Пиковое давление (система) (атм.): 850  
 Пиковое давление (головка шприца для смазки) (атм.): 1200  
 Толщина стенки корпуса шприца (мм): 1  
 Поверхность: оцинкован

#### Спецификация

- Для: (17 605), (17 610), (17 615), (17 617), (17 618), (17 620), (17 625), (17 632), (17 660)
- Трубка, прямая, М 10 x 1, 150 мм (12 435)
- Насадка, 4-лепестовая, М 10 x 1 (12 631)
- упакован в пластиковый пакет
- Со штрих-кодом

#### Особенности

- Прибор работает со смазками до NLGI 2 при 20 °С
- Поршень точно подогнан к цилиндру
- Производительность не меняется после 40.000 циклов
- Головка шприца из литого цинка Z 410
- Быстрый сброс воздуха полуоборотом корпуса шприца

#### Упаковка

Размеры, ДхШхВ (мм): 280 x 140 x 44  
 Вес (кг): 0,617  
 Упаковочная единица: 1,0

**Алматы** (7273)495-231  
**Ангарск** (3955)60-70-56  
**Архангельск** (8182)63-90-72  
**Астрахань** (8512)99-46-04  
**Барнаул** (3852)73-04-60  
**Белгород** (4722)40-23-64  
**Благовещенск** (4162)22-76-07  
**Брянск** (4832)59-03-52  
**Владивосток** (423)249-28-31  
**Владикавказ** (8672)28-90-48  
**Владимир** (4922)49-43-18  
**Волгоград** (844)278-03-48  
**Вологда** (8172)26-41-59  
**Воронеж** (473)204-51-73  
**Екатеринбург** (343)384-55-89

**Иваново** (4932)77-34-06  
**Ижевск** (3412)26-03-58  
**Иркутск** (395)279-98-46  
**Казань** (843)206-01-48  
**Калининград** (4012)72-03-81  
**Калуга** (4842)92-23-67  
**Кемерово** (3842)65-04-62  
**Киров** (8332)68-02-04  
**Коломна** (4966)23-41-49  
**Кострома** (4942)77-07-48  
**Краснодар** (861)203-40-90  
**Красноярск** (391)204-63-61  
**Курск** (4712)77-13-04  
**Курган** (3522)50-90-47  
**Липецк** (4742)52-20-81

**Магнитогорск** (3519)55-03-13  
**Москва** (495)268-04-70  
**Мурманск** (8152)59-64-93  
**Набережные Челны** (8552)20-53-41  
**Нижний Новгород** (831)429-08-12  
**Новокузнецк** (3843)20-46-81  
**Ноябрьск** (3496)41-32-12  
**Новосибирск** (383)227-86-73  
**Омск** (3812)21-46-40  
**Орел** (4862)44-53-42  
**Оренбург** (3532)37-68-04  
**Пенза** (8412)22-31-16  
**Петрозаводск** (8142)55-98-37  
**Псков** (8112)59-10-37  
**Пермь** (342)205-81-47

**Ростов-на-Дону** (863)308-18-15  
**Рязань** (4912)46-61-64  
**Самара** (846)206-03-16  
**Санкт-Петербург** (812)309-46-40  
**Саратов** (845)249-38-78  
**Севастополь** (8692)22-31-93  
**Саранск** (8342)22-96-24  
**Симферополь** (3652)67-13-56  
**Смоленск** (4812)29-41-54  
**Сочи** (862)225-72-31  
**Ставрополь** (8652)20-65-13  
**Сургут** (3462)77-98-35  
**Сыктывкар** (8212)25-95-17  
**Тамбов** (4752)50-40-97  
**Тверь** (4822)63-31-35

**Тольятти** (8482)63-91-07  
**Томск** (3822)98-41-53  
**Тула** (4872)33-79-87  
**Тюмень** (3452)66-21-18  
**Ульяновск** (8422)24-23-59  
**Улан-Удэ** (3012)59-97-51  
**Уфа** (347)229-48-12  
**Хабаровск** (4212)92-98-04  
**Чебоксары** (8352)28-53-07  
**Челябинск** (351)202-03-61  
**Череповец** (8202)49-02-64  
**Чита** (3022)38-34-83  
**Якутск** (4112)23-90-97  
**Ярославль** (4852)69-52-93

**Россия** +7(495)268-04-70

**Казахстан** +7(7172)727-132

**Киргизия** +996(312)96-26-47

<https://pressol.nt-rt.ru/> || [pss@nt-rt.ru](mailto:pss@nt-rt.ru)