

Соединения



Алматы (7273)495-231
Ангарск (3955)60-70-56
Архангельск (8182)63-90-72
Астрахань (8512)99-46-04
Барнаул (3852)73-04-60
Белгород (4722)40-23-64
Благовещенск (4162)22-76-07
Брянск (4832)59-03-52
Владивосток (423)249-28-31
Владикавказ (8672)28-90-48
Владимир (4922)49-43-18
Волгоград (844)278-03-48
Вологда (8172)26-41-59
Воронеж (473)204-51-73
Екатеринбург (343)384-55-89

Иваново (4932)77-34-06
Ижевск (3412)26-03-58
Иркутск (395)279-98-46
Казань (843)206-01-48
Калининград (4012)72-03-81
Калуга (4842)92-23-67
Кемерово (3842)65-04-62
Киров (8332)68-02-04
Коломна (4966)23-41-49
Кострома (4942)77-07-48
Краснодар (861)203-40-90
Красноярск (391)204-63-61
Курск (4712)77-13-04
Курган (3522)50-90-47
Липецк (4742)52-20-81

Магнитогорск (3519)55-03-13
Москва (495)268-04-70
Мурманск (8152)59-64-93
Набережные Челны (8552)20-53-41
Нижний Новгород (831)429-08-12
Новокузнецк (3843)20-46-81
Ноябрьск (3496)41-32-12
Новосибирск (383)227-86-73
Омск (3812)21-46-40
Орел (4862)44-53-42
Оренбург (3532)37-68-04
Пенза (8412)22-31-16
Петрозаводск (8142)55-98-37
Псков (8112)59-10-37
Пермь (342)205-81-47

Ростов-на-Дону (863)308-18-15
Рязань (4912)46-61-64
Самара (846)206-03-16
Санкт-Петербург (812)309-46-40
Саратов (845)249-38-78
Севастополь (8692)22-31-93
Саранск (8342)22-96-24
Симферополь (3652)67-13-56
Смоленск (4812)29-41-54
Сочи (862)225-72-31
Ставрополь (8652)20-65-13
Сургут (3462)77-98-35
Сыктывкар (8212)25-95-17
Тамбов (4752)50-40-97
Тверь (4822)63-31-35

Тольятти (8482)63-91-07
Томск (3822)98-41-53
Тула (4872)33-79-87
Тюмень (3452)66-21-18
Ульяновск (8422)24-23-59
Улан-Удэ (3012)59-97-51
Уфа (347)229-48-12
Хабаровск (4212)92-98-04
Чебоксары (8352)28-53-07
Челябинск (351)202-03-61
Череповец (8202)49-02-64
Чита (3022)38-34-83
Якутск (4112)23-90-97
Ярославль (4852)69-52-93

Россия +7(495)268-04-70

Казахстан +7(7172)727-132

Киргизия +996(312)96-26-47

Быстроразъемное соединение

М 10 x 1 вн.



Номер артикула: 12 006
Код товара: 4103810120060
Группа скидок: А

Технические данные

Резьба 1: для смазочной насадки
Резьба 2: М 10 x 1 вн.
Материал: Сталь оцинкованная
Размер ключа (SW) (мм): 12
Диаметр (мм): 18
Длина (мм): 31
Вес (кг): 0,034

Упаковка

Упаковочная единица: 1,0



Быстроразъемное соединение

G 1/8" вн.

Номер артикула: 12 006 125

Код товара:

Группа скидок: A

Технические данные

Резьба 1: для смазочной насадки

Резьба 2: G 1/8" вн.

Материал: Сталь оцинкованная

Размер ключа (SW) (мм): 12

Диаметр (мм): 18

Длина (мм): 41

Вес (кг): 0,046

Упаковка

Упаковочная единица: 1,0

Быстроразъемное соединение

Пустотелая/универсальная насадка

**Номер артикула:** 12 042**Код товара:****Группа скидок:** А**Технические данные**

Резьба 1: Быстроразъемное соединение
Резьба 2: Универсальная смазочная насадка для конических пресс-масленок, DIN 71 412
Материал: Сталь оцинкованная
Размеры ØхД (мм): 18 x 184
Вес (кг): 0,072

Спецификация

- Пустотелая/универсальная насадка (12 002)
- Трубка, прямая, М 10 x 1, 150 мм (12 435)
- Быстроразъемное соединение с предохранителем (12 006) для подключения к 4-х лепестковой смазочной насадке

Особенности

- для смазочных пистолетов высокого давления (18 104), (18 104 301), (18 104 958), (18 108)

Упаковка

Упаковочная единица: 1,0

Быстроразъемное соединение

смазочная насадка для пресс-масленок типа D



Номер артикула: 12 043
Код товара: 4103810120435
Группа скидок: А

Технические данные

Резьба 1: Быстроразъемное соединение
Резьба 2: Конусная смазочная насадка для воронкообразных пресс-масленок, DIN 3405
Материал: Сталь оцинкованная
Размеры ØхД (мм): 18 x 188
Вес (кг): 0,071

Спецификация

- Конусная смазочная насадка (12 003)
- Трубка, прямая, М 10 x 1, 150 мм (12 435)
- Быстроразъемное соединение с предохранителем (12 006) для подключения к 4-х лепестковой смазочной насадке

Особенности

- для смазочных пистолетов высокого давления (18 104), (18 104 301), (18 104 958), (18 108)

Упаковка

Упаковочная единица: 1,0

Быстроразъемное соединение

смазочная насадка для пресс-масленок типа М1-Т1



Номер артикула: 12 044
Код товара:
Группа скидок: А

Технические данные

Резьба 1: Быстроразъемное соединение
Резьба 2: Смазочная насадка для плоских пресс-масленок М1, Т1, Т1/В, Ø 16 мм, 0,62", DIN 3404
Размеры, ДхШхВ (мм): 202 x 23 x 20
Материал: Сталь оцинкованная
Вес (кг): 0,16

Спецификация

- Смазочная насадка (12 062), для плоских пресс-масленок
- Трубка, прямая, М 10 x 1, 150 мм (12 435)
- Быстроразъемное соединение с предохранителем (12 006) для подключения к 4-х лепестковой смазочной насадке

Особенности

- для смазочных пистолетов высокого давления (18 104), (18 104 301), (18 104 958), (18 108)

Упаковка

Упаковочная единица: 1,0

Быстроразъемное соединение

смазочная насадка для пресс-масленок типа Н

Номер артикула: 12 048
Код товара: 4103810120480
Группа скидок: А

**Технические данные**

Резьба 1: Быстроразъемное соединение
Резьба 2: Насадка для пресс-масленок, DIN 71412
Размеры ØхД (мм): 18 x 360
Вес (кг): 0,132

Спецификация

- Смазочный шланг, М 10 x 1 нар., 11 x 300 мм (12 655)
- Прецизионная смазочная насадка, 4-лепестковая, М 10 x 1 вн. (12 643)
- Быстроразъемное соединение с предохранителем (12 006) для подключения к 4-х лепестковой смазочной насадке

Особенности

- для смазочных пистолетов высокого давления (18 104), (18 104 301), (18 104 958), (18 108)

Упаковка

Упаковочная единица: 1,0

Быстроразъемное соединение

прецизионная смазочная насадка

Номер артикула: 12 049**Код товара:****Группа скидок:** А**Технические данные**

Резьба 1: Быстроразъемное соединение
Резьба 2: Насадка для пресс-масленок, DIN 71412
Размеры ØхД (мм): 18 x 560
Вес (кг): 0,149

Спецификация

- Смазочный шланг, 11 x 500 мм, М 10 x 1 нар. (12 665)
- Прецизионная смазочная насадка, 4-лепестковая, М 10 x 1 вн. (12 643)
- Быстроразъемное соединение с предохранителем (12 006) для подключения к 4-х лепестковой смазочной насадке

Особенности

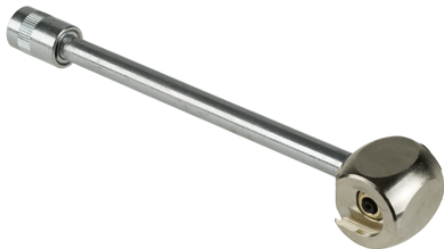
- для смазочных пистолетов высокого давления (18 104), (18 104 301), (18 104 958), (18 108)

Упаковка

Упаковочная единица: 1,0

Быстроразъемное соединение

смазочная насадка для пресс-масленок типа M22

**Номер артикула:** 12 054**Код товара:****Группа скидок:**

A

Технические данные

Резьба 1:

Быстроразъемное соединение

Резьба 2:

Смазочная насадка для плоских пресс-масленок, 22 мм / 0,86", DIN 3404, M22

Размеры, ДхШхВ (мм):

203 x 35 x 30

Материал:

Сталь оцинкованная

Вес (кг):

0,226

Спецификация

- Смазочная насадка (12 063), для плоских пресс-масленок
- Трубка, прямая, М 10 x 1, 150 мм (12 435)
- Быстроразъемное соединение с предохранителем (12 006) для подключения к 4-х лепестковой смазочной насадке

Особенности

- для смазочных пистолетов высокого давления (18 104), (18 104 301), (18 104 958), (18 108)

Упаковка

Упаковочная единица:

1,0

Быстроразъемное соединение

смазочная насадка для пресс-масленок типа М4

**Номер артикула:** 12 055**Код товара:****Группа скидок:** А**Технические данные**

Резьба 1:	Быстроразъемное соединение
Резьба 2:	Смазочная насадка для плоских пресс-масленок М4, Ø 10 мм / 0,39", DIN 3404
Размеры, ДхШхВ (мм):	205 x 20 x 26
Материал:	Сталь оцинкованная
Вес (кг):	0,117

Спецификация

- Смазочная насадка (12 060), для плоских пресс-масленок
- Трубка, прямая, М 10 x 1, 150 мм (12 435)
- Быстроразъемное соединение с предохранителем (12 006) для подключения к 4-х лепестковой смазочной насадке

Особенности

- для смазочных пистолетов высокого давления (18 104), (18 104 301), (18 104 958), (18 108)

Упаковка

Упаковочная единица: 1,0

Быстроразъемное соединение

прецизионная смазочная насадка

**Номер артикула:** 12 056**Код товара:****Группа скидков:** А**Технические данные**

Резьба 1: Быстроразъемное соединение
Резьба 2: Насадка для пресс-масленок, DIN 71412
Материал: Сталь оцинкованная
Размеры ØхД (мм): 18 x 210
Вес (кг): 0,095

Спецификация

- Насадка, 4-лепестовая, М 10 x 1 (12 631)
- Трубка, изогнута, М 10 x 1, 150 mm (12 635)
- Быстроразъемное соединение с предохранителем (12 006) для подключения к 4-х лепестковой смазочной насадке

Особенности

- для смазочных пистолетов высокого давления (18 104), (18 104 301), (18 104 958), (18 108)

Упаковка

Упаковочная единица: 1,0

Быстроразъемное соединение

смазочная насадка для пресс-масленок типа M22



Номер артикула: 12 057
Код товара:
Группа скидок: А

Технические данные

Резьба 1: Быстроразъемное соединение
Резьба 2: Смазочная насадка для плоских пресс-масленок, 22 мм / 0,86", DIN 3404, M22
Материал: Сталь оцинкованная
Размеры, ДхШхВ (мм): 210 x 30 x 60
Вес (кг): 0,226

Спецификация

- Смазочная насадка (12 063), для плоских пресс-масленок
- Трубка, изогнута, М 10 x 1, 150 mm (12 635)
- Быстроразъемное соединение с предохранителем (12 006) для подключения к 4-х лепестковой смазочной насадке

Особенности

- для смазочных пистолетов высокого давления (18 104), (18 104 301), (18 104 958), (18 108)

Упаковка

Упаковочная единица: 1,0



Быстроразъемное соединение

размер 4, G 3/4" вн.

Номер артикула: 19 770
Код товара:
Группа скидок: D

Технические данные

Резьба 1:	Размер 4
Резьба 2:	G 3/4" вн.
Внутренний диаметр (мм):	20
Размер ключа (SW) (мм):	34
Диапазон температур (°C):	-25 / +125
Макс. давление (атм.):	250
Материал:	высокопрочная сталь, оцинкована
Материал прокладки:	Резина
Вес (кг):	0,707

Спецификация

- для штекера, размер 4 (19 774)

Упаковка

Упаковочная единица: 1,0

**Быстроразъемное соединение Rectus**

тип 26, G 1/4 вн., под ключ 22 мм

Номер артикула: 20 022
Код товара:
Группа скидок: D

Технические данные

Резьба 1: Разъем Rectus, тип 26, Ду 7,2 мм, для штекера Rectus
Функция: закрывается с одной стороны
Резьба 2: G 1/4" вн.
Размер ключа (SW) (мм): 22
Диапазон температур (°C): -20 / +100
Область давления (атм.): 0 - 35 а также вакуум
Материал: Латунь NFA 51-105
Материал прокладки: NBR
Размеры ØхД (мм): 20 x 41
Вес (кг): 0,088

Упаковка

Упаковочная единица: 1,0



Быстроразъемное соединение Rectus

тип 26, G 3/8" вн., под ключ 22 мм

Номер артикула: 20 024

Код товара:

Группа скидок: D

Технические данные

Резьба 1: Разъем Rectus, тип 26, Ду 7,2 мм, для штекера Rectus

Функция: закрывается с одной стороны

Резьба 2: G 3/8" вн.

Размер ключа (SW) (мм): 22

Диапазон температур (°C): -20 / +100

Область давления (атм.): 0 - 35 а также вакуум

Материал: Латунь NFA 51-105

Материал прокладки: NBR

Размеры ØхД (мм): 25 x 41

Вес (кг): 0,094

Упаковка

Упаковочная единица: 1,0

**Быстроразъемное соединение Rectus**

тип 26, G 1/2" вн., под ключ 24 мм

Номер артикула: 20 026
Код товара:
Группа скидок: D

Технические данные

Резьба 1: Разъем Rectus, тип 26, Ду 7,2 мм, для штекера Rectus
Функция: закрывается с одной стороны
Резьба 2: G 1/2" вн.
Размер ключа (SW) (мм): 24
Диапазон температур (°C): -20 / +100
Область давления (атм.): 0 - 35 а также вакуум
Материал: Латунь NFA 51-105
Материал прокладки: NBR
Размеры ØхД (мм): 28 x 44
Вес (кг): 0,0918

Упаковка

Упаковочная единица: 1,0



Быстроразъемное соединение Rectus

тип 26, G 1/4" нар, под ключ 22 мм

Номер артикула: 20 032

Код товара:

Группа скидок: D

Технические данные

Резьба 1: Разъем Rectus, тип 26, Ду 7,2 мм, для штекера Rectus

Функция: закрывается с одной стороны

Резьба 2: G 1/4" нар.

Размер ключа (SW) (мм): 22

Диапазон температур (°C): -20 / +100

Область давления (атм.): 0 - 35 а также вакуум

Материал: Латунь NFA 51-105

Материал прокладки: NBR

Размеры ØхД (мм): 25 x 41

Вес (кг): 0,073

Упаковка

Упаковочная единица: 1,0

**Быстроразъемное соединение Rectus**

тип 26, G 3/8" нар., под ключ 22 мм

Номер артикула: 20 034
Код товара:
Группа скидок: D

Технические данные

Резьба 1: Разъем Rectus, тип 26, Ду 7,2 мм, для штекера Rectus
Функция: закрывается с одной стороны
Резьба 2: G 3/8" нар
Размер ключа (SW) (мм): 22
Диапазон температур (°C): -20 / +100
Область давления (атм.): 0 - 35 а также вакуум
Материал: Латунь NFA 51-105
Материал прокладки: NBR
Размеры ØхД (мм): 41 x 28
Вес (кг): 0,090

Упаковка

Упаковочная единица: 1,0

**Быстроразъемное соединение Rectus**

тип 26, G 1/2" нар., под ключ 24 мм

Номер артикула: 20 036**Код товара:****Группа скидок:** D**Технические данные****Резьба 1:** Разъем Rectus, тип 26, Ду 7,2 мм, для штекера Rectus**Резьба 2:** G 1/2" нар.**Функция:** закрывается с одной стороны**Размер ключа (SW) (мм):** 24**Диапазон температур (°C):** -20 / +100**Область давления (атм.):** 0 - 35 а также вакуум**Материал:** Латунь NFA 51-105**Материал прокладки:** NBR**Размеры ØхД (мм):** 25 x 44**Вес (кг):** 0,085**Упаковка****Упаковочная единица:** 1,0



Быстроразъемное соединение Rectus

тип 26, елочка 6 мм нар.

Номер артикула: 20 043
Код товара:
Группа скидок: D

Технические данные

Резьба 1: Разъем Rectus, тип 26, Ду 7,2 мм, для штекера Rectus
Резьба 2: 6 мм, для шлангов Ду 6
Функция: закрывается с одной стороны
Размер ключа (SW) (мм): 21
Диапазон температур (°C): -20 / +100
Область давления (атм.): 0 - 35 а также вакуум
Материал: Латунь NFA 51-105
Материал прокладки: NBR
Размеры ØхД (мм): 25 x 58
Вес (кг): 0,084

Упаковка

Упаковочная единица: 1,0

**Быстроразъемное соединение Rectus**

тип 26, елочка 9 мм нар.

Номер артикула: 20 045
Код товара:
Группа скидок: D

Технические данные

Резьба 1: Разъем Rectus, тип 26, Ду 7,2 мм, для штекера Rectus
Резьба 2: 9 мм, для шлангов Ду 9
Функция: закрывается с одной стороны
Размер ключа (SW) (мм): 21
Диапазон температур (°C): -20 / +100
Область давления (атм.): 0 - 35 а также вакуум
Материал: Латунь NFA 51-105
Материал прокладки: NBR
Размеры ØхД (мм): 27 x 60
Вес (кг): 0,086

Упаковка

Упаковочная единица: 1,0



Соединение-елочка Ду 19

G 1" нар. 60°-SW 36

Номер артикула: 85 359

Код товара:

Группа скидок: A

Технические данные

Материал: Z410 (DIN 1743 -1)

Размер $\varnothing \times L$ (мм): 41,6 x 52

Вес (кг): 0,042

Упаковка

Упаковочная единица: 1,0



Елочка с конусом, Ду 19

G 1" вн.

Номер артикула: 85 360

Код товара:

Группа скидок: A

Технические данные

Материал: Al Cu4 Pb Mg Mn - 3.1645

Размер $\varnothing \times L$ (мм): 29,5 x 45

Вес (кг): 0,023

Упаковка

Упаковочная единица: 1,0

Соединение-елочка Ду 25

G 1" нар.



Номер артикула: 85 363
Код товара:
Группа скидок: D

Технические данные

Материал: GD-AISI12 - 3.2582
Размер $\varnothing \times L$ (мм): 41,6 x 56
Вес (кг): 0,048

Упаковка

Упаковочная единица: 1,0



Соединение-елочка с уплотняющим конусом, Ду 25
60° Dichtkopf

Номер артикула: 85 364
Код товара:
Группа скидок: А

Технические данные

Материал: GD-AISI12 - 3.2582
Размер $\varnothing \times L$ (мм): 29,5 x 49
Вес (кг): 0,023

Упаковка

Упаковочная единица: 1,0

Соединение-елочка GD-AISi 12-DN 19

G 3/4" -SW 36

**Номер артикула:** 85 393**Код товара:****Группа скидок:** A**Технические данные**Размер $\varnothing \times L$ (мм): 41,6 x 56

Вес (кг): 0,043

Материал: GD-AISi12 - 3.2582

Спецификация

- смотри чертеж

Упаковка

Упаковочная единица: 1,0



Быстроразъемное соединение Rectus

Тип 72, G 1/4" вн.

Номер артикула: 01 297

Код товара:

Группа скидок: А

Технические данные

Резьба 1: Разъем Rectus, тип 72, Ду 6 мм, для штекера Rectus

Резьба 2: G 1/4" вн.

Материал: Латунь NFA 51-105

Размеры ØхД (мм): 29 x 58

Вес (кг): 0,137

Особенности

- для подключения к централизованной системе смазки

Упаковка

Упаковочная единица: 1,0

Алматы (7273)495-231
Ангарск (3955)60-70-56
Архангельск (8182)63-90-72
Астрахань (8512)99-46-04
Барнаул (3852)73-04-60
Белгород (4722)40-23-64
Благовещенск (4162)22-76-07
Брянск (4832)59-03-52
Владивосток (423)249-28-31
Владикавказ (8672)28-90-48
Владимир (4922)49-43-18
Волгоград (844)278-03-48
Вологда (8172)26-41-59
Воронеж (473)204-51-73
Екатеринбург (343)384-55-89

Иваново (4932)77-34-06
Ижевск (3412)26-03-58
Иркутск (395)279-98-46
Казань (843)206-01-48
Калининград (4012)72-03-81
Калуга (4842)92-23-67
Кемерово (3842)65-04-62
Киров (8332)68-02-04
Коломна (4966)23-41-49
Кострома (4942)77-07-48
Краснодар (861)203-40-90
Красноярск (391)204-63-61
Курск (4712)77-13-04
Курган (3522)50-90-47
Липецк (4742)52-20-81

Магнитогорск (3519)55-03-13
Москва (495)268-04-70
Мурманск (8152)59-64-93
Набережные Челны (8552)20-53-41
Нижний Новгород (831)429-08-12
Новокузнецк (3843)20-46-81
Ноябрьск (3496)41-32-12
Новосибирск (383)227-86-73
Омск (3812)21-46-40
Орел (4862)44-53-42
Оренбург (3532)37-68-04
Пенза (8412)22-31-16
Петрозаводск (8142)55-98-37
Псков (8112)59-10-37
Пермь (342)205-81-47

Ростов-на-Дону (863)308-18-15
Рязань (4912)46-61-64
Самара (846)206-03-16
Санкт-Петербург (812)309-46-40
Саратов (845)249-38-78
Севастополь (8692)22-31-93
Саранск (8342)22-96-24
Симферополь (3652)67-13-56
Смоленск (4812)29-41-54
Сочи (862)225-72-31
Ставрополь (8652)20-65-13
Сургут (3462)77-98-35
Сыктывкар (8212)25-95-17
Тамбов (4752)50-40-97
Тверь (4822)63-31-35

Тольятти (8482)63-91-07
Томск (3822)98-41-53
Тула (4872)33-79-87
Тюмень (3452)66-21-18
Ульяновск (8422)24-23-59
Улан-Удэ (3012)59-97-51
Уфа (347)229-48-12
Хабаровск (4212)92-98-04
Чебоксары (8352)28-53-07
Челябинск (351)202-03-61
Череповец (8202)49-02-64
Чита (3022)38-34-83
Якутск (4112)23-90-97
Ярославль (4852)69-52-93

Россия +7(495)268-04-70

Казахстан +7(7172)727-132

Киргизия +996(312)96-26-47

<https://pressol.nt-rt.ru/> || pss@nt-rt.ru