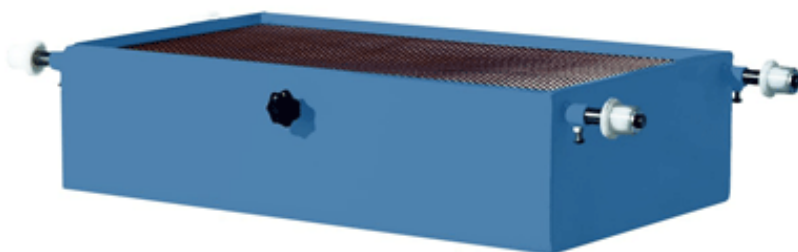


***Ванны для сбора
отработанного масла***



По вопросам продаж и поддержки обращайтесь:

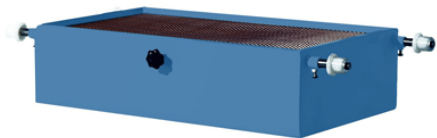
Архангельск (8182)63-90-72
Астана +7(7172)727-132
Белгород (4722)40-23-64
Брянск (4832)59-03-52
Владивосток (423)249-28-31
Волгоград (844)278-03-48
Вологда (8172)26-41-59
Воронеж (473)204-51-73
Екатеринбург (343)384-55-89
Иваново (4932)77-34-06
Ижевск (3412)26-03-58
Казань (843)206-01-48

Калининград (4012)72-03-81
Калуга (4842)92-23-67
Кемерово (3842)65-04-62
Киров (8332)68-02-04
Краснодар (861)203-40-90
Красноярск (391)204-63-61
Курск (4712)77-13-04
Липецк (4742)52-20-81
Магнитогорск (3519)55-03-13
Москва (495)268-04-70
Мурманск (8152)59-64-93
Набережные Челны (8552)20-53-41

Нижний Новгород (831)429-08-12
Новокузнецк (3843)20-46-81
Новосибирск (383)227-86-73
Орел (4862)44-53-42
Оренбург (3532)37-68-04
Пенза (8412)22-31-16
Пермь (342)205-81-47
Ростов-на-Дону (863)308-18-15
Рязань (4912)46-61-64
Самара (846)206-03-16
Санкт-Петербург (812)309-46-40
Саратов (845)249-38-78

Смоленск (4812)29-41-54
Сочи (862)225-72-31
Ставрополь (8652)20-65-13
Тверь (4822)63-31-35
Томск (3822)98-41-53
Тула (4872)74-02-29
Тюмень (3452)66-21-18
Ульяновск (8422)24-23-59
Уфа (347)229-48-12
Челябинск (351)202-03-61
Череповец (8202)49-02-64
Ярославль (4852)69-52-93

Ванна для монтажных канав 60 л
H = 200 мм, G ¾" нар.



Номер артикула: 19 788
Код товара:
Группа скидок: D

Технические данные

Объем (л): 60
Ширина следа: 850 - 1200
Резьба: G ¾" нар
Материал: Жесть
Лакировка: серый матовый, RAL 7040
Размеры ДхШхВ (мм): 760 x 460 x 200
Вес (кг): 14,000

Спецификация

- подходит для всех стандартных монтажных канав
- Вставное сито
- сливной кран
- 4 ролика
- Verstellbare Achsen

Упаковка

Размер ДхШхВ (мм): 960 x 570 x 340
Вес (кг): 15,000
Количество в упаковке: 1.0

Ванна для монтажных канав, 40 л
H = 155 мм, G 3/4" нар.



Номер артикула: 19 850
Код товара:
Группа скидок: D

Технические данные

Объем (л): 40
Ширина следа: 850 - 1200
Резьба: G 3/4" нар
Материал: Жесть
Лакировка: серый матовый, RAL 7040
Размеры ДхШхВ (мм): 760 x 460 x 150
Вес (кг): 12,000

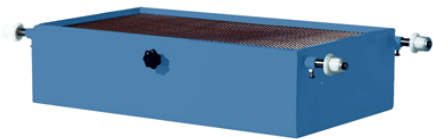
Спецификация

- подходит для всех стандартных монтажных канав
- Вставное сито
- сливной кран
- 4 ролика
- Verstellbare Achsen

Упаковка

Размер ДхШхВ (мм): 960 x 570 x 340
Вес (кг): 13,000
Количество в упаковке: 1.0

Ванна для монтажных канав, 100 л
H = 290 мм, G 1" нар.



Номер артикула: 19 852
Код товара:
Группа скидок: D

Технические данные

Объем (л): 100
Ширина следа: 850 - 1200
Резьба: G 3/4" нар
Материал: Жесть
Лакировка: серый матовый, RAL 7040
Размеры ДхШхВ (мм): 760 x 460 x 290
Вес (кг): 17,000

Спецификация

- подходит для всех стандартных монтажных канав
- Вставное сито
- сливной кран
- 4 ролика
- Verstellbare Achsen

Упаковка

Размер ДхШхВ (мм): 960 x 570 x 360
Вес (кг): 18,000
Количество в упаковке: 1.0



Ванна для слива отработанного масла
передвижная, 95 л

Номер артикула: 19 857
Код товара: 4103810198571
Группа скидок: D

Технические данные

Объем (л): 95
Разъем для опустошения 1: Штекер, размер 4, G 3/4" вн.
Разъем для опустошения 2: сливной кран, разбирается, легко чистится
Лакировка: синий, Pantone 294 C
Размеры, ДхШхВ (мм): 1500 x 750 x 260
Вес (кг): 45

Спецификация

- Передвижной
- Подсоединительный штекер, размере 4, G 3/4" вн. (19 774), для гидравлического соединения, размер 4, G 3/4" вн. (19 770)
- Сливной кран (19 786)

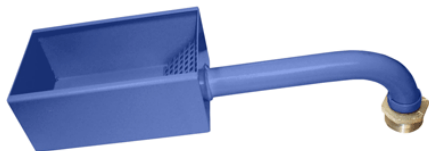
Особенности

- для использования под грузовиками, автобусами и т.д.
- для опустошения мы рекомендуем прибор для отсоса масла (19 800)

Упаковка

Размеры, ДхШхВ (мм): 1400 x 720 x 250
Количество в упаковке: 1.0

Приемная воронка, 3,6 л
поворачивающаяся



Номер артикула: 19 858
Код товара:
Группа скидок: D

Технические данные

Резьба: Резьба для бочки, G 2" нар. и M 64 x 4 нар.
Объем емкости (л): 3,6
Лакировка: синий, Pantone 294 C
Размеры ДхШхВ (мм): 570 x 160 x 230
Вес (кг): 3,075

Спецификация

- вваренная решетка
- Переходник (19 527)

Примечания

- монтируется в монтажных канавах на линию отработанного масла G 2" для опустошения ванн для слива отработанного масла

Упаковка

Количество в упаковке: 1.0

По вопросам продаж и поддержки обращайтесь:

Архангельск (8182)63-90-72
Астана +7(7172)727-132
Белгород (4722)40-23-64
Брянск (4832)59-03-52
Владивосток (423)249-28-31
Волгоград (844)278-03-48
Вологда (8172)26-41-59
Воронеж (473)204-51-73
Екатеринбург (343)384-55-89
Иваново (4932)77-34-06
Ижевск (3412)26-03-58
Казань (843)206-01-48

Калининград (4012)72-03-81
Калуга (4842)92-23-67
Кемерово (3842)65-04-62
Киров (8332)68-02-04
Краснодар (861)203-40-90
Красноярск (391)204-63-61
Курск (4712)77-13-04
Липецк (4742)52-20-81
Магнитогорск (3519)55-03-13
Москва (495)268-04-70
Мурманск (8152)59-64-93
Набережные Челны (8552)20-53-41

Нижний Новгород (831)429-08-12
Новокузнецк (3843)20-46-81
Новосибирск (383)227-86-73
Орел (4862)44-53-42
Оренбург (3532)37-68-04
Пенза (8412)22-31-16
Пермь (342)205-81-47
Ростов-на-Дону (863)308-18-15
Рязань (4912)46-61-64
Самара (846)206-03-16
Санкт-Петербург (812)309-46-40
Саратов (845)249-38-78

Смоленск (4812)29-41-54
Сочи (862)225-72-31
Ставрополь (8652)20-65-13
Тверь (4822)63-31-35
Томск (3822)98-41-53
Тула (4872)74-02-29
Тюмень (3452)66-21-18
Ульяновск (8422)24-23-59
Уфа (347)229-48-12
Челябинск (351)202-03-61
Череповец (8202)49-02-64
Ярославль (4852)69-52-93

сайт: www.pressol.nt-rt.ru || эл. почта: pss@nt-rt.ru

