

## Принадлежности Запчасти



**Алматы** (7273)495-231  
**Ангарск** (3955)60-70-56  
**Архангельск** (8182)63-90-72  
**Астрахань** (8512)99-46-04  
**Барнаул** (3852)73-04-60  
**Белгород** (4722)40-23-64  
**Благовещенск** (4162)22-76-07  
**Брянск** (4832)59-03-52  
**Владивосток** (423)249-28-31  
**Владикавказ** (8672)28-90-48  
**Владимир** (4922)49-43-18  
**Волгоград** (844)278-03-48  
**Вологда** (8172)26-41-59  
**Воронеж** (473)204-51-73  
**Екатеринбург** (343)384-55-89

**Иваново** (4932)77-34-06  
**Ижевск** (3412)26-03-58  
**Иркутск** (395)279-98-46  
**Казань** (843)206-01-48  
**Калининград** (4012)72-03-81  
**Калуга** (4842)92-23-67  
**Кемерово** (3842)65-04-62  
**Киров** (8332)68-02-04  
**Коломна** (4966)23-41-49  
**Кострома** (4942)77-07-48  
**Краснодар** (861)203-40-90  
**Красноярск** (391)204-63-61  
**Курск** (4712)77-13-04  
**Курган** (3522)50-90-47  
**Липецк** (4742)52-20-81

**Магнитогорск** (3519)55-03-13  
**Москва** (495)268-04-70  
**Мурманск** (8152)59-64-93  
**Набережные Челны** (8552)20-53-41  
**Нижний Новгород** (831)429-08-12  
**Новокузнецк** (3843)20-46-81  
**Ноябрьск** (3496)41-32-12  
**Новосибирск** (383)227-86-73  
**Омск** (3812)21-46-40  
**Орел** (4862)44-53-42  
**Оренбург** (3532)37-68-04  
**Пенза** (8412)22-31-16  
**Петрозаводск** (8142)55-98-37  
**Псков** (8112)59-10-37  
**Пермь** (342)205-81-47

**Ростов-на-Дону** (863)308-18-15  
**Рязань** (4912)46-61-64  
**Самара** (846)206-03-16  
**Санкт-Петербург** (812)309-46-40  
**Саратов** (845)249-38-78  
**Севастополь** (8692)22-31-93  
**Саранск** (8342)22-96-24  
**Симферополь** (3652)67-13-56  
**Смоленск** (4812)29-41-54  
**Сочи** (862)225-72-31  
**Ставрополь** (8652)20-65-13  
**Сургут** (3462)77-98-35  
**Сыктывкар** (8212)25-95-17  
**Тамбов** (4752)50-40-97  
**Тверь** (4822)63-31-35

**Тольятти** (8482)63-91-07  
**Томск** (3822)98-41-53  
**Тула** (4872)33-79-87  
**Тюмень** (3452)66-21-18  
**Ульяновск** (8422)24-23-59  
**Улан-Удэ** (3012)59-97-51  
**Уфа** (347)229-48-12  
**Хабаровск** (4212)92-98-04  
**Чебоксары** (8352)28-53-07  
**Челябинск** (351)202-03-61  
**Череповец** (8202)49-02-64  
**Чита** (3022)38-34-83  
**Якутск** (4112)23-90-97  
**Ярославль** (4852)69-52-93

Россия +7(495)268-04-70

Казахстан +7(7172)727-132

Киргизия +996(312)96-26-47



### Приемная воронка, с трубкой резьба на бочку, G 2" нар.

Номер артикула:	27 988
Код товара:	
Группа скидок:	D

#### Технические данные

Высота регулировки приемной воронки (мм):	700
Диаметр приемной воронки:	420
Вместимость приемной воронки:	18
Длина трубы (мм):	790
Резьба:	G 2" нар, резьба на бочку
Лакировка:	синий, Pantone 294 C

#### Спецификация

- Приемная воронка, с вынимаемым ситом и дополнительным грубым ситом
- Трубка, длина = 790 мм
- Указатель уровня с резьбой G 3/4" нар.

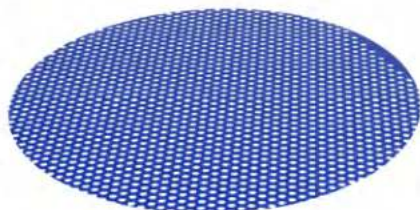
#### Особенности

- пригоден для емкостей, с резьбой G 2" вн.
- с 200/220 л бочками регулируется от 1150 до 1850 мм

#### Упаковка

Размеры, ДхШхВ (мм):	1110 x 510 x 260
Вес (кг):	6,8
Количество в упаковке:	1.0

### Сито-Ø 320x1 мм-отверстие 5 мм



Номер артикула:	04 543
Код товара:	
Группа скидок:	A

#### Особенности

- Запчасть напр. для приборов отсоса масла (27 035), (27 035 890), (27 040), (27 040 890), (27 070), (27 070 890), (27 622 680), (27 622 891), (27 632 680), (27 632 891), (27 030), (27 030 890), (27 410), (27 410 890)

#### Упаковка

Количество в упаковке:	1.0
------------------------	-----



### Уровнемер 30x2x200

Номер артикула: 04 398

Код товара:

Группа скидок: A

#### Технические данные

Размеры, ДхШхВ (мм): 30 x 2 x 200

Вес (кг): ,62

#### Особенности

- Запчасть для например приборов для замены масла (27 035), (27 035 890), (27 040), (27 040 890), (27 030), (27 030 890), (27 410), (27 410 890)

#### Упаковка

Количество в упаковке: 1.0

### Поворотные колеса прибора

Тыльное отверстие



Номер артикула: 04 332

Код товара:

Группа скидок: A

#### Технические данные

Диаметр колеса (мм): 75

Ширина шин (мм): 25

Тыльное отверстие (мм): 11

#### Спецификация

- Корпус из оцинковано-хромированной жести
- Подшипник с двухрядным кольцом шариков
- Полипропиленовое колесо с термостойкой резиновой поверхностью
- Подшипник скольжения

#### Особенности

- Запчасть напр. для приборов отсоса масла (27 030), (27 030 890), (27 035), (27 035 890), (27 040), (27 040 890), (27 070), (27 070 890), (27 622), (27 622 890), (27 622 680), (27 622 891), (27 410), (27 410 890)

#### Упаковка

Количество в упаковке: 1.0



**Монтажный комплект для отработанного масла**  
для трубопроводов G 3/4" нар.

**Номер артикула:** 19 902  
**Код товара:** 4103810199028  
**Группа скидок:** D

**Технические данные**

**Резьба 1:** G 3/4" вн.  
**Резьба 2:** Штекер, размер 4  
**Размеры ØxД (мм):** 70 x 300

**Спецификация**

- в сборе
- Штекер, размер 4, G 3/4" вн. (19 774)
- Шаровый кран, G 3/4" вн., G 3/4" нар. (19 778)
- Обратный клапан

**Упаковка**

**Размеры, ДxШxВ (мм):** 400 x 140 x 75  
**Вес (кг):** 0,862  
**Упаковочная единица:** 1,0



**Каплесборник**

со сливным краном

**Номер артикула:** 19 903  
**Код товара:** 4103810199035  
**Группа скидок:** D

**Технические данные**

**Размеры, ДxШxВ (мм):** 200 x 200 x 240  
**Вес (кг):** 1,500

**Спецификация**

- для магистралей отработанного масла
- для крепления на стене
- сливной кран, разбирается, легко чистится

**Упаковка**

**Упаковочная единица:** 1,0

**Пакет со смазкой 50 гр.**

Универсальная смазка

Номер артикула: 01 141  
 Код товара:  
 Группа скидок: А

**Технические данные**

Универсальная смазка: DIN 51502: GP00G-30  
 Цвет смазки: коричневый  
 NLGI-класс: 00  
 Рабочий диапазон температур (°C): -30 / 100  
 Температура каплепадения (°C): >160  
 Упаковка: Фольга, прозрачная, с надписями  
 Размер упаковки ДхШхВ (мм): 130 x 40 x 25  
 Вес с упаковкой (кг): 0,056

**Особенности**

- очень гладкий, разносторонне применимый
- для подшипников, мест скольжения, и других элементов которые должны оставаться подвижными и быть защищенными
- для заполнения шприцов из металла и пластика

**Упаковка**

Упаковочная единица: 1,0

**Спиральный индикатор уровня**

механический-585 мм



Номер артикула: 04 402 100  
 Код товара:  
 Группа скидок: D

**Технические данные**

Длина (мм): 585  
 Резьба: G 1 1/2" BSP, класс B  
 Размер ключа (SW) (мм): 63,5  
 Материал корпуса: PA66 GF30  
 Материал направляющих: Алюминий  
 Температура - область применения (°C): -15 / +66  
 Устойчивость к среде: Дизтопливо  
 Проверка на удар: 50 грамм в обоих направлениях на каждой из 3 главных осей  
 Разница давления (атм/psi): 20 / 290  
 Предельное давление (атм/psi): 275 / 4000  
 Проверка колебания: 0,35 мм с 0-10.000 мин-1 на каждой из трех основных осей  
 Материал поплавка: Полипропилен

**Особенности**

- для mobiMASTER, 450 л
- Указатель герметически закрыт и тем самым нет опасности, что содержание резервуара выльется через корпус указателя
- Дисплей также может быть оснащен электрическими часами и шкалой с фиксированными точками переключения.

**Упаковка**

Упаковочная единица: 1,0



### Силиконовый спрей, 400 мл спрей, с трубкой

Номер артикула: 09 124  
Код товара: 4103810091247  
Группа скидок: А

#### Технические данные

Объем (мл): 400  
Длина трубки (мм): 145  
Высота (мм): 200  
Диаметр (мм): 69  
Вес (кг): 0,33

#### Спецификация

- с трубкой
- Языки: немецкий, французский, английский, итальянский
- Со штрих-кодом

#### Особенности

- обеспечивает уход за всеми пластиковыми и резиновыми деталями, напр. в автомобиле: колеса, шланги и т.д.
- защищает от замерзания
- действует антистатически, защищает электроконтакты от сырости
- устраняет и предотвращает посторонние шумы
- смазывает направляющие люков



### Тальк

50 гр.-D

Номер артикула: 10 098  
Код товара: 4103810100987  
Группа скидок: А

#### Технические данные

Объем (г): 50  
Материал бутылки: LDPE (полиэтилен низкой плотности)  
Цвет бутылки: белый  
Материал винтов: LDPE (полиэтилен низкой плотности)  
Цвет присоединения: белый прозрачный  
Высота (мм): 160  
Основание ДхШ (мм): 70 x 25  
Вес (кг): 0,08

#### Спецификация

#### Особенности

- защищает резину от мороза и предотвращает замерзание автомобильных дверей
- смазывает ящики столов и окна
- без запаха и не жирный



## Графит

50 гр.-D

**Номер артикула:** 10 099  
**Код товара:** 4103810100994  
**Группа скидков:** А

### Технические данные

**Объем (г):** 50  
**Материал бутылки:** LDPE (полиэтилен низкой плотности)  
**Цвет бутылки:** черный  
**Материал винтов:** LDPE (полиэтилен низкой плотности)  
**Цвет присоединения:** белый прозрачный  
**Хранение:** в сухом и прохладном месте  
**Высота (мм):** 160  
**Основание ДхШ (мм):** 70 x 25  
**Вес (кг):** 0,08

### Спецификация

- Плотно благодаря надежной крышке
- Возможна точная дозировка
- Высокакачественная яркая упаковка
- Надпись на лицевой стороне (немецкий), "Schmiert Auto- und Zylinderschlösser. Anwendung nur bei nicht geölten Schlössern"
- Текст на этикетке (обратная сторона): немецкий
- Со штрих-кодом

### Особенности

- Мелко молотый натуральный графит, без жира и запаха
- Смазывает сухие авто - и цилиндрические замки, шарниры и запоры
- Устраняет надолго посторонние шумы
- Предотвращает замерзание замков
- Срок годности не ограничен при правильном хранении

## Графит

18 гр., в демонстрационной коробке по 25 шт.



**Номер артикула:** 10 189  
**Код товара:** 4103810101892  
**Группа скидков:** А

### Технические данные

**Объем (г):** 18  
**Материал бутылки:** LDPE (полиэтилен низкой плотности)  
**Цвет бутылки:** черный  
**Материал винтов:** LDPE (полиэтилен низкой плотности)  
**Цвет присоединения:** оранжевый  
**Хранение:** в сухом и прохладном месте

### Спецификация

- В удобной полиэтиленовой бутылке
- Плотно благодаря надежной крышке
- Возможна точная дозировка
- Высокакачественная яркая упаковка
- Текст на этикетке (бутылка): немецкий, английский, французский, итальянский, испанский, голландский, шведский
- Текст на этикетке (упаковка): немецкий, английский, французский, итальянский, испанский, португальский, греческий, голландский, шведский, польский



### Многофункциональная смазка

80 гр.-D-GB

Номер артикула: 10 564  
 Код товара: 4103810105647  
 Группа скидок: А

#### Технические данные

Объем (г): 80  
 Материал бутылки: LDPE (полиэтилен низкой плотности)  
 Цвет бутылки: белый

Материал подвески и присоединения: LDPE (полиэтилен низкой плотности)  
 Цвет присоединения и подвески: белый прозрачный  
 Высота с подвеской (мм): 190  
 Основание ДхШ (мм): 70 x 25  
 Вес (кг): 0,1

#### Спецификация

- для повески и установки
- Плотно благодаря надежной крышке
- Возможна точная дозировка
- Высокакачественная яркая упаковка
- Текст на этикетке: немецкий, английский
- Со штрих-кодом



### Многофункциональная смазка

80 гр.-D-FR-I

Номер артикула: 10 564 033  
 Код товара: 4103810422355  
 Группа скидок: А

#### Технические данные

Объем (г): 80  
 Материал бутылки: LDPE (полиэтилен низкой плотности)  
 Цвет бутылки: белый

Материал подвески и присоединения: LDPE (полиэтилен низкой плотности)  
 Цвет присоединения и подвески: белый прозрачный  
 Высота с подвеской (мм): 190  
 Основание ДхШ (мм): 70 x 25  
 Вес (кг): 0,1

#### Спецификация

- для повески и установки
- Плотно благодаря надежной крышке
- Возможна точная дозировка
- Высокакачественная яркая упаковка
- Текст на этикетке: немецкий, французский, итальянский
- Со штрих-кодом

#### Особенности

- Без смол и кислот
- Смазывает привода, шарниры и замки
- Защищает металлы от коррозии
- хорошо держит и не капает





### Смазка для контактов аккумуляторов

80 гр.-D-FR

Номер артикула:	10 565
Код товара:	4103810105654
Группа скидок:	A

#### Технические данные

Объем (г):	80
Материал бутылки:	LDPE (полиэтилен низкой плотности)
Цвет бутылки:	белый
Материал подвески и присоединения:	LDPE (полиэтилен низкой плотности)
Цвет присоединения и подвески:	белый прозрачный
Высота с подвеской (мм):	190
Основание ДхШ (мм):	70 x 25
Вес (кг):	0,1

#### Спецификация

- для повески и установки
- Плотно благодаря надежной крышке
- Возможна точная дозировка
- Высокакачественная яркая упаковка
- Текст на этикетке: немецкий, французский
- Со штрих-кодом



### Смазка для шарикоподшипников

80 гр.-D-FR

Номер артикула:	10 566
Код товара:	4103810105661
Группа скидок:	A

#### Технические данные

Объем (г):	80
Материал бутылки:	LDPE (полиэтилен низкой плотности)
Цвет бутылки:	белый
Материал подвески и присоединения:	LDPE (полиэтилен низкой плотности)
Цвет присоединения и подвески:	белый прозрачный
Высота с подвеской (мм):	190
Основание ДхШ (мм):	70 x 25
Вес (кг):	0,1

#### Спецификация

- для повески и установки
- Плотно благодаря надежной крышке
- Возможна точная дозировка
- Высокакачественная яркая упаковка
- Текст на этикетке: немецкий, французский
- Со штрих-кодом

#### Особенности

- производительная универсальная смазка, для всех подшипников качения и скольжения
- безкислотный и водостойкий
- Применение от -30 °С до +120 °С, для постоянно смазанных подшипников от -30 °С до +80 °С



### Тальк

50 гр.-D-FR-I

**Номер артикула:** 10 588  
**Код товара:** 4103810105883  
**Группа скидок:** А

### Технические данные

**Объем (г):** 50  
**Материал бутылки:** LDPE (полиэтилен низкой плотности)  
**Цвет бутылки:** белый  
**Материал подвески и присоединения:** LDPE (полиэтилен низкой плотности)  
**Цвет присоединения и подвески:** белый прозрачный  
**Высота с подвеской (мм):** 190  
**Основание ДхШ (мм):** 70 x 25  
**Вес (кг):** 0,08

### Спецификация

- для повески и установки
- Плотно благодаря надежной крышке
- Возможна точная дозировка
- Высокакачественная яркая упаковка
- Текст на этикетке: немецкий, французский, итальянский
- Со штрих-кодом

### Особенности

- Идеальный уход за резиной
- защищает резину от мороза и предотвращает замерзание автомобильных дверей
- смазывает ящики столов и окна
- без запаха и не жирный

### Графит

50 гр.-D

**Номер артикула:** 10 589  
**Код товара:** 4103810105890  
**Группа скидок:** А



### Технические данные

**Объем (г):** 50  
**Материал бутылки:** LDPE (полиэтилен низкой плотности)  
**Цвет бутылки:** черный  
**Материал подвески и присоединения:** LDPE (полиэтилен низкой плотности)  
**Цвет присоединения и подвески:** белый прозрачный  
**Хранение:** в сухом и прохладном месте  
**Высота с подвеской (мм):** 190  
**Основание ДхШ (мм):** 70 x 25  
**Вес (кг):** 0,08

### Спецификация

- для повески и установки
- Плотно благодаря надежной крышке
- Возможна точная дозировка
- Высокакачественная яркая упаковка
- Текст на этикетке: немецкий
- Со штрих-кодом



### Графит

50 гр.-FR-NL-I

Номер артикула: 10 589 033  
 Код товара: 4103810422508  
 Группа скидок: А

#### Технические данные

Объем (г): 50  
 Материал бутылки: LDPE (полиэтилен низкой плотности)  
 Цвет бутылки: черный  
 Материал подвески и присоединения: LDPE (полиэтилен низкой плотности)  
 Цвет присоединения и подвески: белый прозрачный  
 Хранение: в сухом и прохладном месте  
 Высота с подвеской (мм): 190  
 Основание ДхШ (мм): 70 x 25  
 Вес (кг): 0,08

#### Спецификация

- для повески и установки
- Плотно благодаря надежной крышке
- Возможна точная дозировка
- Высокакачественная яркая упаковка
- Текст на этикетке: французский, голландский, итальянский
- Со штрих-кодом



### Графит

50 гр.-GB

Номер артикула: 10 589 932  
 Код товара: 4103810711510  
 Группа скидок: А

#### Технические данные

Объем (г): 50  
 Материал бутылки: LDPE (полиэтилен низкой плотности)  
 Цвет бутылки: черный  
 Материал подвески и присоединения: LDPE (полиэтилен низкой плотности)  
 Цвет присоединения и подвески: белый прозрачный  
 Хранение: в сухом и прохладном месте  
 Высота с подвеской (мм): 190  
 Основание ДхШ (мм): 70 x 25  
 Вес (кг): 0,08

#### Спецификация

- для повески и установки
- Плотно благодаря надежной крышке
- Возможна точная дозировка
- Высокакачественная яркая упаковка
- Текст на этикетке: английский
- Со штрих-кодом



## Графит

50 гр.-Е

**Номер артикула:** 10 589 940  
**Код товара:** 4103810711527  
**Группа скидок:** А

### Технические данные

**Объем (г):** 50  
**Материал бутылки:** LDPE (полиэтилен низкой плотности)  
**Цвет бутылки:** черный  
**Материал подвески и присоединения:** LDPE (полиэтилен низкой плотности)  
**Цвет присоединения и подвески:** белый прозрачный  
**Хранение:** в сухом и прохладном месте  
**Высота с подвеской (мм):** 190  
**Основание ДхШ (мм):** 70 x 25  
**Вес (кг):** 0,08

### Спецификация

- для повески и установки
- Плотно благодаря надежной крышке
- Возможна точная дозировка
- Высокакачественная яркая упаковка
- Текст на этикетке: испанский
- Со штрих-кодом

## IDÉES-FIX

50 г-сталь



**Номер артикула:** 10 600 390  
**Код товара:** 4103810700507  
**Группа скидок:** А

### Технические данные

**Temperatur min. (°C):** -40  
**Высота с подвеской (мм):** 180  
**Основание ДхШ (мм):** 145 x 30

### Спецификация

- Просто, быстро, долговечно
- 2 компонентный эпоксидный клей
- Химические компоненты от IDÉES-FIX согласованы с соединяемыми материалами, вследствие этого достигаются оптимальные результаты
- Устойчив к атмосферным воздействиям
- Устойчив против фреона и высоких температур
- Для быстрого проведения маленьких ремонтов
- Уплотняет, ремонтирует, укрепляет долговременно
- Никакого образования трещин
- Никакого перекашивания
- Длительный срок пригодности к использованию
- Упаковка с подвеской
- Со штрих-кодом



## IDÉES-FIX

55 г-медь

Номер артикула: 10 600 391  
 Код товара: 4103810700514  
 Группа скидок: А

### Технические данные

Высота с подвеской (мм): 180  
 Основание ДхШ (мм): 145 x 30

### Спецификация

- Просто, быстро, долговечно
- 2 компонентный эпоксидный клей
- Химические компоненты от IDÉES-FIX согласованы с соединяемыми материалами, вследствие этого достигаются оптимальные результаты
- Устойчив к атмосферным воздействиям
- Устойчив против фреона и высоких температур
- Для быстрого проведения маленьких ремонтов
- Уплотняет, ремонтирует, укрепляет долговременно
- Никакого образования трещин
- Никакого перекашивания
- Длительный срок пригодности к использованию
- Упаковка с подвеской
- Со штрих-кодом

## IDÉES-FIX

50 г-под водой



Номер артикула: 10 600 392  
 Код товара: 4103810700521  
 Группа скидок: А

### Технические данные

Высота с подвеской (мм): 180  
 Основание ДхШ (мм): 145 x 30

### Спецификация

- Просто, быстро, долговечно
- 2 компонентный эпоксидный клей
- Химические компоненты от IDÉES-FIX согласованы с соединяемыми материалами, вследствие этого достигаются оптимальные результаты
- Устойчив к атмосферным воздействиям
- Устойчив против фреона и высоких температур
- Для быстрого проведения маленьких ремонтов
- Уплотняет, ремонтирует, укрепляет долговременно
- Никакого образования трещин
- Никакого перекашивания
- Длительный срок пригодности к использованию
- Упаковка с подвеской
- Со штрих-кодом



## IDÉES-FIX

25 г-для дерева

Номер артикула: 10 600 393  
 Код товара: 4103810700538  
 Группа скидок: A

### Технические данные

Высота с подвеской (мм): 180  
 Основание ДхШ (мм): 145 x 30

### Спецификация

- Просто, быстро, долговечно
- 2 компонентный эпоксидный клей
- Химические компоненты от IDÉES-FIX согласованы с соединяемыми материалами, вследствие этого достигаются оптимальные результаты
- Устойчив к атмосферным воздействиям
- Устойчив против фреона и высоких температур
- Для быстрого проведения маленьких ремонтов
- Уплотняет, ремонтирует, укрепляет долговременно
- Никакого образования трещин
- Никакого перекашивания
- Длительный срок пригодности к использованию
- Упаковка с подвеской
- Со штрих-кодом



## IDÉES-FIX

55 г-для Бетона

Номер артикула: 10 600 394  
 Код товара: 4103810700545  
 Группа скидок: A

### Технические данные

Высота с подвеской (мм): 180  
 Основание ДхШ (мм): 145 x 30

### Спецификация

- Просто, быстро, долговечно
- 2 компонентный эпоксидный клей
- Химические компоненты от IDÉES-FIX согласованы с соединяемыми материалами, вследствие этого достигаются оптимальные результаты
- Устойчив к атмосферным воздействиям
- Устойчив против фреона и высоких температур
- Для быстрого проведения маленьких ремонтов
- Уплотняет, ремонтирует, укрепляет долговременно
- Никакого образования трещин
- Никакого перекашивания
- Длительный срок пригодности к использованию
- Упаковка с подвеской
- Со штрих-кодом



## IDÉES-FIX

50 г-алюминий

Номер артикула: 10 600 395  
 Код товара: 4103810700552  
 Группа скидок: А

### Технические данные

Высота с подвеской (мм): 180  
 Основание ДхШ (мм): 145 x 30

### Спецификация

- Просто, быстро, долговечно
- 2 компонентный эпоксидный клей
- Химические компоненты от IDÉES-FIX согласованы с соединяемыми материалами, вследствие этого достигаются оптимальные результаты
- Устойчив к атмосферным воздействиям
- Устойчив против фреона и высоких температур
- Для быстрого проведения маленьких ремонтов
- Уплотняет, ремонтирует, укрепляет долговременно
- Никакого образования трещин
- Никакого перекашивания
- Длительный срок пригодности к использованию
- Упаковка с подвеской
- Со штрих-кодом



## IDÉES-FIX

50 г-пластик

Номер артикула: 10 600 396  
 Код товара: 4103810700569  
 Группа скидок: А

### Технические данные

Высота с подвеской (мм): 180  
 Основание ДхШ (мм): 145 x 30

### Спецификация

- Просто, быстро, долговечно
- 2 компонентный эпоксидный клей
- Химические компоненты от IDÉES-FIX согласованы с соединяемыми материалами, вследствие этого достигаются оптимальные результаты
- Устойчив к атмосферным воздействиям
- Устойчив против фреона и высоких температур
- Для быстрого проведения маленьких ремонтов
- Уплотняет, ремонтирует, укрепляет долговременно
- Никакого образования трещин
- Никакого перекашивания
- Длительный срок пригодности к использованию
- Упаковка с подвеской
- Со штрих-кодом



## IDÉES-FIX

55 г-для титана

Номер артикула: 10 600 397  
 Код товара: 4103810700576  
 Группа скидок: А

### Технические данные

Высота с подвеской (мм): 180  
 Диаметр (наружный) (мм): 30

### Спецификация

- Просто, быстро, долговечно
- 2 компонентный эпоксидный клей
- Химические компоненты от IDÉES-FIX согласованы с соединяемыми материалами, вследствие этого достигаются оптимальные результаты
- Устойчив к атмосферным воздействиям
- Устойчив против фреона и высоких температур
- Для быстрого проведения маленьких ремонтов
- Уплотняет, ремонтирует, укрепляет долговременно
- Никакого образования трещин
- Никакого перекашивания
- Длительный срок пригодности к использованию
- Упаковка с подвеской
- Со штрих-кодом

### Упаковка

Вес (кг): 0,072  
 Упаковочная единица: 1,0





## Набор смазок-D

масло домашнего мастера-Графит-тальк

**Номер артикула:** 10 830  
**Код товара:** 4103810108303  
**Группа скидок:** А

### Технические данные

Материал бутылки (масло домашнего мастера): HDPE (полиэтилен высокой плотности)  
 Материал бутылки (Графит, тальк): LDPE (полиэтилен низкой плотности)  
 Материал винтов: LDPE (полиэтилен низкой плотности)  
 Цвет бутылки (масло домашнего мастера, тальк): белый  
 Цвет бутылки (Графит): черный  
 Цвет присоединения: белый прозрачный  
 Хранение (Графит): в сухом и прохладном месте  
 Размеры комплекта ДхШхВ: 230 x 25 x 240  
 Вес комплекта с упаковкой и подвеской: 0,26

### Спецификация

- масло домашнего мастера, 100 мл - Графит, 50 гр - тальк, 50 гр
- Плотно благодаря надежной крышке
- Возможна точная дозировка
- Пластиковая упаковка, с картонкой, для подвешивания
- Со штрих-кодом

### Особенности

- масло домашнего мастера:
- высококачественное масло, без смол и кислот
- для всех видов применения в доме, саду и хобби
- чистит, смазывает и защищает
- Защищайте от мороза, прямых солнечных лучей и жары
- Держите емкость плотно закрытой и храните в прохладном, хорошо проветриваемом месте
- Графит:
- Мелко молотый натуральный графит, без жира и запаха
- Смазывает сухие авто - и цилиндрические замки, шарниры и запоры
- Устраняет надолго посторонние шумы
- предотвращает замерзание автомобильных дверей
- Применение только с не смазанными замками
- Срок годности не ограничен при правильном хранении
- тальк:
- Идеальный уход за резиной
- защищает резину от мороза и предотвращает замерзание автомобильных дверей
- смазывает ящики столов и окна
- без запаха и не жирный

### Упаковка

Размеры, ДхШхВ (мм): 330 x 215 x 170  
 Вес с упаковкой (кг): 2,95



**Уголок 90°**

М 10 x 1 вн.-М 10 x 1 нар.

**Номер артикула:** 12 035  
**Код товара:**  
**Группа скидок:** А

**Технические данные**

**Резьба 1:** М 10 x 1 вн.  
**Резьба 2:** М 10 x 1 нар.  
**Материал:** Сталь оцинкованная  
**Размер ключа (SW) (мм):** 15  
**Размеры, ДхШхВ (мм):** 29 x 15 x 15  
**Вес (кг):** 0,033

**Упаковка**

**Упаковочная единица:** 1,0



**Уголок 90°**

G 1/8" вн.-G 1/8" нар.

**Номер артикула:** 12 035 805  
**Код товара:**  
**Группа скидок:** А

**Технические данные**

**Резьба 1:** G 1/8" вн.  
**Резьба 2:** G 1/8" нар  
**Материал:** Сталь оцинкованная  
**Размер ключа (SW) (мм):** 15  
**Размеры, ДхШхВ (мм):** 29 x 15 x 15  
**Вес (кг):** 0,033

**Упаковка**

**Упаковочная единица:** 1,0



**Набор принадлежностей, М 10 x 1**

в упаковке для магазинов самообслуживания

**Номер артикула:** 12 110  
**Код товара:** 4103810121104  
**Группа скидок:** А

**Технические данные**

**Упаковка:** Упаковка для магазинов самообслуживания, с картонкой и со штрих-кодом  
**Размер упаковки ДхШхВ (мм):** 410 x 70 x 16  
**Вес с упаковкой (кг):** 0,11

**Спецификация**

- Смазочный шланг, М 10 x 1 нар., 8 x 300 mm (12 656)
- Трубка, изогнута, М 10 x 1, 150 mm (12 635)
- Смазочная насадка, М 10 x 1 вн. (12 631)
- Пустотелая/универсальная насадка для пресс-масленок Н и К, М 10 x 1 вн. (12 002)
- Смазочная насадка, М 10 x 1 вн., для пресс-масленок типа D (12 003)
- Упаковка для магазинов самообслуживания, с картонкой и со штрих-кодом
- Текст в заголовке: немецкий



### Набор принадлежностей, G 1/8"

в упаковке для магазинов самообслуживания

**Номер артикула:** 12 111  
**Код товара:** 4103810121111  
**Группа скидок:** А

#### Технические данные

**Упаковка:** Упаковка для магазинов самообслуживания, с картонкой и со штрих-кодом  
**Размер упаковки ДхШхВ (мм):** 410 x 70 x 16  
**Вес с упаковкой (кг):** 0,11

#### Спецификация

- Смазочный шланг, G 1/8" нар., 8 x 300 мм (12 756)
- Трубка, изогнута, G 1/8", 150 мм (12 735)
- Смазочная насадка, G 1/8" вн. (12 731)
- Пустотелая/универсальная насадка для пресс-масленок Н и К, G 1/вн. (12 072)
- Смазочная насадка, G 1/8" вн., для пресс-масленок типа D (12 073)
- Упаковка для магазинов самообслуживания, с картонкой и со штрих-кодом
- Текст в заголовке: немецкий

#### Упаковка

**Размеры, ДхШхВ (мм):** 400 x 140 x 75  
**Вес с упаковкой (кг):** 1,24  
**Упаковочная единица:** 10,0

### Адаптер для 500 гр. вкручиваемых туб

для шприцов для одной руки 2014.1



**Номер артикула:** 12 310  
**Код товара:** 4103810123108  
**Группа скидок:** А

#### Технические данные

**Материал:** Алюминий  
**Диаметр (наружный) (мм):** 67  
**Длина (мм):** 47  
**Вес (кг):** 0,15

#### Особенности

- Для применения 500 гр. вкручиваемых туб в шприцах для одной руки 2014.1

#### Упаковка

**Размеры, ДхШхВ (мм):** 160 x 320 x 0,09  
**Вес с упаковкой (кг):** 0,16  
**Упаковочная единица:** 1,0



**Банка со смазкой 1 кг.**  
Универсальная смазка-NLGI 2

**Номер артикула:** 12 501  
**Код товара:** 4103810125010  
**Группа скидок:** А

**Технические данные**

Универсальная смазка: DIN 51 502: K2K-30  
NLGI-класс: 2  
Диапазон температур (°C): от -30 / +120, для постоянно смазанных подшипников -30 °C до +80 °C  
Температура каплепадения (°C): >190  
Диаметр (мм): 148  
Длина (мм): 102  
Упаковка: Банка из пропилена, серая, со штрих-кодом  
Вес с упаковкой (кг): 1,053

**Спецификация**

- Многоцелевая смазка для смазывания больших подшипников скольжения и качения под большой нагрузкой

**Упаковка**

Упаковочная единица: 1,0

**Туба со смазкой 400 гр.**

Универсальная смазка с графитом-NLGI 2



**Номер артикула:** 12 507  
**Код товара:** 4103810125072  
**Группа скидок:** А

**Технические данные**

Туба со смазкой: DIN 1284  
Универсальная смазка с графитом: DIN 51 502: KF2K-30  
NLGI-класс: 2  
Диапазон температур (°C): от -30 / +120, для постоянно смазанных подшипников -30 °C до +80 °C  
Температура каплепадения (°C): >190  
Диаметр (мм): 52  
Длина (мм): 240  
Упаковка: туба, со штрих-кодом  
Вес (кг): 0,43

**Спецификация**

- Многоцелевая смазка с графитом для смазывания больших подшипников скольжения и качения

**Упаковка**

Размеры, ДхШхВ (мм): 285 x 250 x 230  
Вес с упаковкой (кг): 9,2  
Упаковочная единица: 20,0

### Туба со смазкой 400 гр.

Универсальная смазка-NLGI 2



Номер артикула:	12 511
Код товара:	4103810125065
Группа скидок:	A

#### Технические данные

Туба со смазкой:	DIN 1284
Универсальная смазка:	DIN 51 502: K2K-30
NLGI-класс:	2
Диапазон температур (°C):	от -30 / +120, для постоянно смазанных подшипников -30 °C до +80 °C
Температура каплепадения (°C):	>190
Усилие сварки на испытательном стенде с четырьмя шариками / DIN 51 350/T4:	1600 N
Диаметр (мм):	52
Длина (мм):	240
Упаковка:	туба, со штрих-кодом
Вес с упаковкой (кг):	0,444

#### Спецификация

- Многоцелевая смазка для смазывания больших подшипников скольжения и качения под большой нагрузкой

### Туба со смазкой 420 мл-с интегрированным поршнем-универсальная смазка-NLGI 2



Номер артикула:	12 514
Код товара:	4103810125140
Группа скидок:	A

#### Технические данные

Туба со смазкой:	DIN 1284
Универсальная смазка:	DIN 51 502: K2K-30
NLGI-класс:	2
Диапазон температур (°C):	от -30 / +120, для постоянно смазанных подшипников -30 °C до +80 °C
Температура каплепадения (°C):	>140
Диаметр (мм):	52
Длина (мм):	240
Упаковка:	туба, со штрих-кодом

#### Спецификация

- Туба с интегрированным поршнем
- Многоцелевая смазка для смазывания больших подшипников скольжения и качения под большой нагрузкой

#### Особенности

- Пригоден для easyFILL 400 и easyFILL ONE 400
- Тубу можно повторно использовать, заполнив ее смазкой при помощи специального переходника PRESSOL (12 305)

**Туба со смазкой 400 гр.**

Максимальная температура-NLGI 2



<b>Номер артикула:</b>	12 516
<b>Код товара:</b>	4103810125164
<b>Группа скидок:</b>	A

**Технические данные**

Туба со смазкой:	DIN 1284
Максимальная температура:	DIN 51 502: KP2N-30
NLGI-класс:	2
Диапазон температур (°C):	от -35 / +150
Температура каплепадения (°C):	>220
Диаметр (мм):	52
Длина (мм):	240
Упаковка:	туба, со штрих-кодом
Вес (кг):	0,43

**Спецификация**

- Высокотемпературная смазка для смазывания подшипников качения и скольжения, электромоторов, вентиляторов и т.д.
- также применим в колесных опорах и подшипниках сцеплений

**Туба со смазкой 400 гр.**

Смазка для подшипников скольжения с MoS2-NLGI 2



<b>Номер артикула:</b>	12 518
<b>Код товара:</b>	4103810125188
<b>Группа скидок:</b>	A

**Технические данные**

Туба со смазкой:	DIN 1284
Смазка для подшипников скольжения с MoS2:	DIN 51 502: KPF2K-30
NLGI-класс:	2
Диапазон температур (°C):	от -35 / +130
Температура каплепадения (°C):	190
Диаметр (мм):	52
Длина (мм):	240
Упаковка:	туба, со штрих-кодом
Вес (кг):	0,43

**Спецификация**

- водостойкая, для работы под большими нагрузками, и универсально применимая кремниво-мыльная смазка
- Добавка твердой смазки улучшает восприятие давления и способствует работе в аварийном режиме, поэтому применима также при ударных нагрузках и качающихся движениях
- для смазки механических подшипников скольжения и качения, также при большой скользящей нагрузке по трению
- применяется для автомобилей, строительной промышленности, сельском хозяйстве

## Туба для смазки 400 грамм

пустая



Номер артикула:	12 519
Код товара:	4103810125195
Группа скидок:	A

### Технические данные

Материал:	Полипропилен
Цвет:	белый
Надпись:	синий
Норма:	DIN 1284
Диаметр (мм):	52
Длина (мм):	240
Вес (кг):	0,03

### Спецификация

- применяется только для шприца PNEUMAxx
- с отрывом
- без крышки
- Со штрих-кодом

### Упаковка

Упаковочная единица:	1,0
----------------------	-----

## Вкручиваемая туба-500 гр.

EP-Высокопроизводительная смазка-NLGI 2



Номер артикула:	12 524
Код товара:	4103810125249
Группа скидок:	A

### Технические данные

Рабочий диапазон температур (°C):	-30 / +120
Кратковременная пиковая температура (°C):	+130
Температура каплепадения (°C):	прим. 180
Пенетрация (1/10мм):	265 – 295
Водостойкость:	DIN ISO 51807/T1, 1-90
Защита от коррозии:	DIN 51802, степень коррозии 0
Мыльная основа:	LI-12-Hydroxystearat
Базовая вязкость масла при 40°C:	DIN 51562, прим.135 мм²/с
Усилие сварки на испытательном стенде с четырьмя шариками / DIN 51350/T4:	2600 N
Вес (кг):	0,6



### Спецификация

- Применяется для смазки скольжения и качения при высокой нагрузке
- Смазка для автотранспорта, строительных и сельскохозяйственных машин
- Свойства: устойчивость к окислению, воде, хорошие защитные свойства от коррозии.

### Особенности

- Для смазочных шприцов (12 845), (12 846), (12 847), (12 850), (12 851)

### Упаковка

Упаковочная единица:	30,0
----------------------	------

**Набор для ремонта**

Смазочная насадка тип G



Номер артикула: 12 650  
 Код товара: 4103810700224  
 Группа скидок: А

**Спецификация**

- Четыре закаленных лепестка из пружинной стали
- Конус с резьбой с резиновой прокладкой

**Особенности**

- Для: (12 649), (12 649 125)

**Упаковка**

Упаковочная единица: 1,0

**Настенное крепление, для шприцов**

Номер артикула: 12 699  
 Код товара: 4103810126994  
 Группа скидок: А

**Технические данные**

Материал: Сталь оцинкованная  
 Размеры, ДхШхВ (мм): 66 x 40 x 50  
 Вес (кг): 0,123

**Особенности**

- для всех шприцов PNEUMAxх, рычажно-плунжерных, пневматических а также масляного шприца и шприца для санирования бетона
- для всасывающих и нагнетающих шприцов (12 902) до (12 910) с наружным диаметром корпуса Ø 57 мм

**Упаковка**

Упаковочная единица: 1,0



**Крепление на бочку для (13 056)**

Переходник на бочку G 2" нар.



Номер артикула: 13 081  
 Код товара:  
 Группа скидок: А

**Технические данные**

Резьба: G 2" нар.  
 Размер ключа (SW) (мм): 50  
 Материал: Чугун  
 Размер  $\varnothing \times L$  (мм): 60 x 40  
 Вес (кг): 0,27

**Упаковка**

Упаковочная единица: 1,0

**Каплеотсекатель**

Номер артикула: 13 086  
 Код товара: 4048358130860  
 Группа скидок: А

**Технические данные**

Материал трубы: Нержавеющая сталь 1.4301  
 Материал корпуса вентиля: ABS / PA  
 Материал переходника: ABS / PA  
 Длина (мм): 168  
 Вес (кг): 0,24

**Спецификация**

- с пружиной

**Особенности**

- закрывается автоматически

**Упаковка**

Упаковочная единица: 1,0

**Стальной изогнутый слив**

с шаровым краном



Номер артикула: 13 096  
 Код товара:  
 Группа скидок: А

**Технические данные**

Диаметр слива нар. (мм): 10  
 Слив: 105° изгиб  
 Резьба: для шланга, до 15 мм внутреннего диаметра  
 Размеры, ДхШхВ (мм): 260 x 120 x 25  
 Вес (кг): 0,31

**Спецификация**

- Для: (17 019), (17 019 950)

**Упаковка**

Упаковочная единица: 1,0



### Ремень

для тележки (17 008)

**Номер артикула:** 17 000  
**Код товара:** 4103810170003  
**Группа скидок:** А

### Технические данные

**Размеры, ДхШхВ (мм):** 800 x 35 x 35  
**Вес (кг):** 0,16  
**Материал:** NBR

### Упаковка

Упаковочная единица: 1,0

## Набор принадлежностей для смазочного инструмента М 10 x 1



**Номер артикула:** 17 020  
**Код товара:** 4103810170201  
**Группа скидок:** А

### Технические данные

Резьбовые соединения: М 10 x 1

### Спецификация

- 1 устойчивый жестяной ящик, со штрих-кодом (00 126)
- 2 смазочных насадки, 4 лепестка, М 10 x 1 вн. (12 631)
- пустотелая-/ универсальная насадка для Н- и К-пресс-масленок, М 10 x 1 вн. (12 002)
- 1 насадка, М 10 x 1 вн., для пресс-масленок D-типа (12 003)
- 1 насадка, для плоских пресс-масленок, 16 мм / 0,62", DIN 3404, М1 + Т1, М 10 x 1 i (12 062)
- 1 шланг, М 10 x 1 нар., 11 x 300 mm (12 655)
- 3 трубки, изогнуты, М 10 x 1 нар., 150 mm (12 635)
- 1 трубка, прямая, М 10 x 1 нар., 150 mm (12 435)
- 1 угол 90°, М 10 x 1 вн., М 10 x 1 нар. (12 035)
- 1 быстроразъемное соединение, М 10 x 1 вн. (12 006)
- 1 переходник, R 1/8" нар., М 10 x 1 вн. (12 086)
- по 3 конических пресс-масленки Н1: М 6 x 1 (15 007), М 8 x 1 (15 009), М 10 x 1 (15 013), G 1/8" нар. (15 037)
- по 3 конических пресс-масленки Н2: М 6 x 1 (15 107 140), М 8 x 1 (15 109 140)

### Упаковка

**Размеры, ДхШхВ (мм):** 320 x 130 x 57  
**Вес (кг):** 1,3  
**Упаковочная единица:** 1,0

## Стандартный набор принадлежностей, G 1/8"



**Номер артикула:** 17 020 125  
**Код товара:** 4103810429118  
**Группа скидок:** А

**Технические данные**  
**Резьбовые соединения:** G 1/8"

### Спецификация

- 1 устойчивый жестяной ящик, со штрих-кодом (00 126)
- 2 смазочных насадки, 4 лепестка, G 1/8" вн. (12 731)
- 1 пустотелая-/ универсальная насадка для H- и K-пресс-масленок, G 1/8" вн. (12 072)
- 1 насадка, G 1/8" вн., для пресс-масленок D-типа (12 073)
- 1 насадка, для плоских пресс-масленок, 16 мм / 0,62", DIN 3404, M1 + T1, G 1/8" вн. (12 062 125)
- 1 шланг, G 1/8" нар., 11 x 300 мм (12 755)
- 3 трубки, изогнуты, G 1/8" нар., 150 мм (12 735)
- 1 трубка, прямая, G 1/8" нар., 150 мм (12 475)
- 1 угол 90°, G 1/8" вн., G 1/8" нар. (12 035 805)
- 1 насадка, G 1/8" вн. (12 006 125)
- 1 переходник, G 1/8" вн., M 10 x 1 нар. (12 016)
- по 3 конических пресс-масленки H1: M 6 x 1 (15 007), M 8 x 1 (15 009), M 10 x 1 (15 013), G 1/8" нар. (15 037)
- по 3 конических пресс-масленки H2: M 6 x 1 (15 107 140), M 8 x 1 (15 109 140)

### Упаковка

**Размеры, ДхШхВ (мм):** 320 x 130 x 57  
**Вес (кг):** 1,3  
**Упаковочная единица:** 1,0

## Промышленный набор принадлежностей М 10 х 1



**Номер артикула:** 17 023  
**Код товара:** 4103810170232  
**Группа скидок:** А

### Технические данные

**Резьбовые соединения:** М 10 х 1  
**Вес с упаковкой (кг):** 3,50

### Спецификация

- 1 MULTIBOXx 050, со штрих-кодом
- 1 насадка, для плоских пресс-масленок, 22 мм / 0,86", DIN 3404, M22 М 10 х 1 i (12 063)
- 3 смазочных насадки для плоских пресс-масленок, slide-on-Type, 16 мм / 0,62", DIN 3404, M1 + T1, М 10 х 1 вн.i (12 061)
- 3 подвижных насадок для плоских пресс-масленок 16 мм/0,62", DIN 3404, M1+T1, М 10 х 1 вн. (12 062)
- 3 смазочных насадки для плоских пресс-масленок 10 мм /0,39" DIN 3404, M4, М 10 х 1 вн. (12 060)
- 5 смазочных насадок, 4 лепестка, М 10 х 1 вн. (12 631)
- 5 прецизионных насадки, 4 лепестка, М 10 х 1 вн. (12 643)
- 5 пустотельных- / универсальных насадки, М 10 х 1 вн., для Н- и К-пресс-масленок(12 002)
- 5 шприц-насадок, М 10 х 1 вн., для D-пресс-масленок (12 003)
- 5 Переходников для заполнения, для головки шприца, М 10 х 1 нар., Ø = 9 мм (12 670)
- 3 угол 90°, М 10 х 1 вн., М 10 х 1 нар. (12 035)
- 5 универсальные насадки, для шприцов, М 10 х 1 вн. (12 071)
- 5 переходников, G 1/8" вн., М 10 х 1 нар. (12 016)
- 5 переходников, R 1/8" нар., М 10 х 1 вн. (12 086)
- 5 трубок, прямых, М 10 х 1 нар., 150 мм (12 435)
- 5 трубок, изогнутых, М 10 х 1 нар., 150 мм (12 635)
- 1 настенное крепление, для шприцов (12 699)
- 1 шприц, 80 мл, сталь, комплект для пресс-масленок Н-, К- и D-типа (12 362)
- 5 прокладки, для головки шприца, Ø1 = 60,2 мм, Ø2 = 48 мм, S = 2 мм (00 442)
- 5 шланга, М 10 х 1 нар., 11 х 230 мм (12 751 123)
- 5 быстроразъемных соединения, М 10 х 1 вн. (12 006)
- 5 муфт, М 10 х 1 вн., М 10 х 1 вн. (18 016)
- 3 шатуна, 1 х 360° , М 10 х 1 нар, М 10 х 1 вн. (18 080 950)

### Упаковка

**Размеры, ДхШхВ (мм):** 375 х 320 х 65  
**Вес с упаковкой (кг):** 3,50  
**Упаковочная единица:** 1,0

## Промышленный набор принадлежностей G 1/8"



**Номер артикула:** 17 023 125  
**Код товара:** 4103810429125  
**Группа скидок:** А

**Технические данные**  
 Резьбовые соединения: G 1/8"

### Спецификация

- 1 MULTIBOXx 050, со штрих-кодом
- 1 насадка, для плоских пресс-масленок, 22 мм / 0,86", DIN 3404, M22, G 1/8" i (12 063 125)
- 3 смазочных насадки для плоских пресс-масленок, slide-on-Type, 16 мм / 0,62", DIN 3404, M1 + T1, G 1/8" вн. (12 061 125)
- 3 смазочных насадки для плоских пресс-масленок 16 мм / 0,62" DIN 3404, M1 + T1, G 1/8" вн. (12 062 125)
- 3 смазочных насадки для плоских пресс-масленок, 10 мм / 0,39", DIN 3404, M4, G 1/8" вн. (12 060 125)
- 5 смазочных насадок, 4 лепестка, G 1/8" вн. (12 731)
- 5 прецизионных насадки, 4 лепестка, G 1/8" вн. (12 743)
- 5 пустотелых- / универсальных насадки, R 1/8" нар., для H- и K-пресс-масленок (12 072)
- 5 шприц-насадок, R 1/8" вн., для D-пресс-масленок (12 073)
- 5 Переходников для заполнения, для головки шприца, M 10 x 1 нар., Ø = 9 мм (12 670)
- 3 угол 90°, G 1/8" вн., G 1/8" нар. (12 035 805)
- 5 универсальные насадки, для шприцов, M 10 x 1 вн. (12 071)
- 5 переходников, G 1/8" вн., M 10 x 1 нар. (12 016)
- 5 переходников, R 1/8" нар., M 10 x 1 вн. (12 086)
- 5 трубок, прямых, G 1/8" нар., 150 мм (12 475)
- 5 трубок, изогнутых, G 1/8" нар., 150 мм (12 735)
- 1 настенное крепление, для шприцов (12 699)
- 1 шприц, 80 мл, сталь, комплект для пресс-масленок H-, K- и D-типа (12 362)
- 5 прокладки, для головки шприца, Ø1 = 60,2 мм, Ø2 = 48 мм, S = 2 мм (00 442)
- 5 шланга, G 1/8" нар., 11 x 230 мм (12 751)
- 5 быстроразъемных соединения, M 10 x 1 вн. (12 006)
- 5 муфт, G 1/8" вн. G 1/8" вн. (18 017)
- 3 шатуна, 1 x 360°, G 1/8" нар., G 1/8" вн. (18 080)

### Упаковка

**Размеры, ДхШхВ (мм):** 375 x 320 x 65  
**Вес (кг):** 2,95  
**Упаковочная единица:** 1,0



### Крепление для насоса

для от 20 л до 30 л пластиковых канистр

Номер артикула: 17 095  
 Код товара: 4103810170959  
 Группа скидок: А

### Технические данные

Резьба 1: G 2" вн.  
 Резьба 2: для трубы, Ø 35,5 мм  
 Материал: Сталь оцинкованная  
 Материал: S235JR (St 37) - 1.0037

### Спецификация

- для пластиковых канистр, 20 л до 30 л, со встроенной рукояткой
- Клеммная пластина, с винтами, для крепежа на емкости
- для ручных насосов PRESSOL (13 005), (13 009), (13 009 950), (13 009 954), (13 009 956), (17 016), (17 019), (17 024) и (17 026)
- Регулируется по высоте резьбовым соединением (19 526)

### Упаковка

Размеры, ДхШхВ (мм): 320 x 125 x 70  
 Вес (кг): 1,576  
 Упаковочная единица: 1,0



### Крепление-звездочка

для прямоугольных 20 л оригинальных емкостей

Номер артикула: 17 191  
 Код товара: 4103810171918  
 Группа скидок: А

### Технические данные

Применение: Для прямоугольных 20 л оригинальных канистр  
 Материал: удароустойчивый литой цинк  
 Внутренний диаметр крепления емкости (мм): 35,5  
 Размеры, ДхШхВ (мм): 340 x 210 x 55  
 Вес (кг): 0,56

### Спецификация

- выставляется на различные размеры емкостей
- Клеммная пластина, с винтами, для крепежа трубы насоса
- Клеммная коробка с винтами, для крепежа на емкости

### Упаковка

Упаковочная единица: 1,0



### Крепление-звездочка

Для бочек 60 л

Номер артикула: 17 196  
 Код товара: 4103810171963  
 Группа скидок: А

### Технические данные

Применение: для бочек с трансмиссионным маслом (спецдлины) и металлических бочек для масла, 55 до 60 л удароустойчивый литой цинк

Материал:  
 Внутренний диаметр крепления емкости (мм): 35,5  
 Размеры, ДхШхВ (мм): 340 x 210 x 55  
 Вес (кг): 0,56

### Спецификация

- выставляется на различные размеры емкостей
- Клеммная пластина, с винтами, для крепежа трубы насоса
- Клеммная коробка с винтами, для крепежа на емкости

### Муфта

М 10 x 1 вн.



Номер артикула: 18 016  
 Код товара:  
 Группа скидок: D

### Технические данные

Резьба: М 10 x 1  
 Строительная длина (мм): 24  
 Материал: Сталь оцинкованная  
 Размер ключа (SW) (мм): 15  
 Размеры ØхД (мм): 17 x 24  
 Вес (кг): 0,022

### Упаковка

Упаковочная единица: 1,0

### муфта

G 1/8" нар.



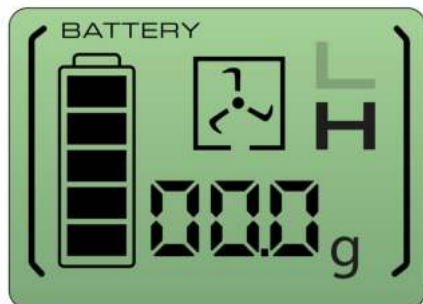
Номер артикула: 18 017  
 Код товара:  
 Группа скидок: D

### Технические данные

Резьба: G 1/8"  
 Строительная длина (мм): 24  
 Материал: Сталь оцинкованная  
 Материал: 11SMnPb30 +C - 1.0718  
 Размер ключа (SW) (мм): 15  
 Размеры ØхД (мм): 17 x 24  
 Вес (кг): 0,022

### Упаковка

Упаковочная единица: 1,0



## Аккумуляторный смазочный шприц с принадлежностями 20 V-2000 мАч

Номер артикула:	18 051
Код товара:	4103810180514
Группа скидок:	D

### Технические данные

Привод поршня подачи смазки:	непрерывная подача смазки с помощью электродвигателя с питанием от 20 В
Возможности заполнения:	400-гр.-туба со смазкой, DIN 1284, заполнение смазкой вручную
Производительность (ь/мин):	прим. 150
Количество перекачки /заряд аккумулятора:	прим. 25 штук 400-гр. туб (без встречного давления) прим. 7 штук 400-гр. туб (при встречном давлении 100 атм.)

Макс. рабочее давление. (атм/psi):	400 / 5800
Максимальное давление (атм. / фунт / кв. дюйм):	680 / 10000
Время зарядки:	прим. 60 минут
Высокопроизводительная батарея:	2000 мАч
Шланг подачи смазки:	11 x 1000 мм
Нажатие на выдвижную штангу:	с помощью Т-образной рукоятки
Запорная крышка:	свободная
Толщина стенки корпуса шприца (мм):	1
Размеры, ДхШхВ (мм):	380 x 205 x 110
Вес аккумуляторного шприца, пустого (кг):	3,56

Зарядное устройство	
Входное напряжение (В):	230 В
Частота (Гц):	50/60
Максимальный входной ток. (А):	0,5
Входная мощность макс. (Вт):	45
Выходное напряжение (В):	16-21 В пост. тока
Выходной ток (А):	1,5
Кабель, с евроштекером (м):	1,6
Размер без кабеля ДхШхВ (мм):	180 x 120 x 85
Вес (кг):	0,455

Аккумулятор	
Емкость:	2000 мАч
Напряжение (В):	20
Аккумулятор:	Литий-ионный аккумулятор
Время зарядки:	прим. 60 минут
Размеры, ДхШхВ (мм):	118 x 76 x 45
Вес (кг):	0,378

### Спецификация

- Электродвигатель с питанием от батареи 20 В
- 2 литий-ионный аккумулятор 20 В, 2000 мАч (18 051 100)
- Переходник для заполнения (12 672) и стравливания воздуха (85 277)
- с гибким шлангом высококого давления, 11 x 1000 мм, каплеотсекателем (18 042)
- Прецизионная смазочная насадка, М 10 x 1 вн., с вентилем (12 642)

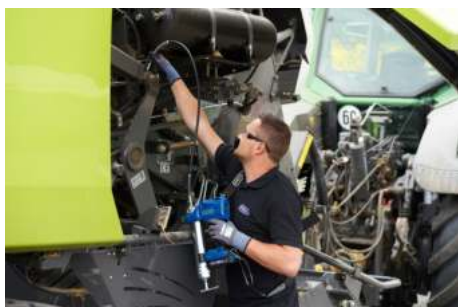




- Переходник, G 1/8" вн., М 10 x 1 нар. (12 016) и переходник, NPT 1/8" вн., М 10 x 1 нар. (12 020)
- Корпус шприца оцинкован
- Зарядное устройство 230 В (18 051 200)
- Прибор оснащен подставкой и держателем шланга
- Опорные ножки для удобного управления, стабильное удержание
- 1 ремень для переноски
- Упакован в чемоданчик, из пластика, черный

#### Особенности

- Прибор работает со смазками до NLGI 2 при 20 °С
- Встроенный дисплей с индикацией расхода смазки, состояния заряда аккумулятора и режима работы объем или давление
- Дисплей мигает красным, когда присутствует противодействие или потребление тока слишком велико
- Тревога в случае протечки смазки - счетчик смазки останавливается
- 2 регулируемые скорости подачи смазки (L - H)
- Манжета плотноприлегающая при ручной закладке смазки или тубах
- Состояние заряда аккумулятора отображается на шприце и на аккумуляторе
- Надежная рукоятка на штанге поршня
- Оптимальная подсветка точки смазки с помощью светодиодного света, например, с труднодоступными пресс-масленками или при плохих условиях освещения
- Защитные пружины предотвращают переломы шланга и продлевают его срок службы
- Сброс воздуха с помощью выпускного клапана или полуоборотом корпуса шприца



#### Упаковка

Размеры корпуса ДхШхВ (мм):	545 x 260 x 100
Вес (кг) с принадлежностями и чемоданчиком:	7
Размер упаковки ДхШхВ (мм):	590 x 390 x 140
Вес с упаковкой (кг):	7,1
Упаковочная единица:	1,0

**Зарядное устройство 220 В**

для литий-ионного аккумулятора 20 В



<b>Номер артикула:</b>	18 051 200
<b>Код товара:</b>	4103810705724
<b>Группа скидок:</b>	D

**Технические данные**

Входное напряжение (В):	230 В
Частота (Гц):	50/60
Входная мощность макс. (Вт):	45
Максимальный входной ток (А):	0,5
Выходное напряжение (В):	16-21 В пост. тока
Выходной ток (А):	1,5
Кабель, с евроштекером (м):	1,6
Размер без кабеля ДхШхВ (мм):	180 x 120 x 85
Вес (кг):	0,36

**Спецификация**

- Для аккумулятора Li-IO (18 051 100) и (18 051 101)

**Упаковка**

Размеры, ДхШхВ (мм):	190 x 125 x 95
Вес с упаковкой (кг):	0,5
Упаковочная единица:	1,0

**Литий-ионный аккумулятор 20 В-4000 мАч**

для аккумуляторного шприца (18 051)



<b>Номер артикула:</b>	18 051 101
<b>Код товара:</b>	4103810705717
<b>Группа скидок:</b>	D

**Технические данные**

Емкость:	4000 мАч
Напряжение (В):	20
Аккумулятор:	Литий-ионный аккумулятор
Время зарядки:	прим. 120 минут
Количество перекачки /заряд аккумулятора:	прим. 50 штук 400-гр. туб (без встречного давления) прим. 15 штук 400-гр. туб (при встречном давлении 100 атм.)
Размеры, ДхШхВ (мм):	118 x 76 x 65
Вес (кг):	0,632

**Спецификация**

- Для аккумуляторного шприца (18 051)

**Упаковка**

Упаковочная единица:	1,0
----------------------	-----



### Комплект с адаптером для 400 гр. Винтовой тубы для аккумуляторного шприца (18 051)

**Номер артикула:** 18 051 400  
**Код товара:** 4103810705748  
**Группа скидок:** D

#### Технические данные

**Материал:** Алюминий  
**Диаметр (наружный) (мм):** 64,5  
**Длина (мм):** 58,5  
**Вес (кг):** 0,168

#### Спецификация

- Комплект, состоящий из адаптера, 2 заглушек с уплотнительным кольцом и трубки easyFILL

#### Особенности

- Для использования 400 г винтовых туб с аккумуляторным шприцом (18 051)
- Ниппель для заполнения и клапан сброса давления винт должны быть заменены заглушками



#### Упаковка

**Размер ДхШ (мм):** 160 x 320  
**Вес с упаковкой (кг):** 0,169  
**Упаковочная единица:** 1,0

### Комплект с адаптером для 500 гр. Винтовой тубы

для аккумуляторного шприца (18 051) с серийного номера 200310XXXX  
(год/месяц/день/xxxx)



**Номер артикула:** 18 051 401  
**Код товара:** 4103810705755  
**Группа скидок:** D

#### Технические данные

**Материал:** Алюминий  
**Диаметр (наружный) (мм):** 59  
**Длина (мм):** 23  
**Вес (кг):** 0,094

#### Спецификация

- Комплект, состоящий из адаптера и 2 заглушек с уплотнительным кольцом

#### Особенности

- Для использования 500 г винтовых туб с аккумуляторным шприцом (18 051)
- Ниппель для заполнения и клапан сброса давления винт должны быть заменены заглушками
- Адаптер можно использовать с аккумуляторного пистолета для смазки (18 051) с серийным номером: 200310XXXX (год/месяц/день/xxxx).

**Шатун-1 x 360°**

R 1/8" нар.-R 1/8" вн.

Номер артикула: 18 080  
 Код товара: 4103810180804  
 Группа скидок: D

**Технические данные**

Резьба 1: R 1/8" нар.  
 Резьба 2: R 1/8" вн.  
 Материал: Сталь оцинкованная  
 Размер ключа (SW) (мм): 13  
 Рабочее давление (атм.): 400  
 Диаметр (мм): 13  
 Длина (мм): 33  
 Вес (кг): 0,09

**Упаковка**

Упаковочная единица: 1,0

**Шатун-1 x 360°**

M 10 x 1 нар.-M 10 x 1 вн.

Номер артикула: 18 080 950  
 Код товара: 4103810714764  
 Группа скидок: D

**Технические данные**

Резьба 1: M 10 x 1 нар.  
 Резьба 2: M 10 x 1 вн.  
 Материал: Сталь оцинкованная  
 Размер ключа (SW) (мм): 13  
 Рабочее давление (атм.): 400  
 Диаметр (мм): 13  
 Длина (мм): 65  
 Вес (кг): 0,1138

**Упаковка**

Упаковочная единица: 1,0

**Шатун, 2 x 360°**

G 1/8" нар., G 1/4" вн.

Номер артикула: 18 083  
 Код товара: 4103810180835  
 Группа скидок: D

**Технические данные**

Материал: сталь  
 Поверхность: желтая оцинкованная  
 Рабочее давление (атм.): 400  
 Вес (кг): 0,162

**Спецификация**

- Шатуны на подшипниковых опорах и тем самым легко подвижны под высоким давлением
- Уплотнение прокладкой

**Особенности**

- Подходит ко всем пистолетам PRESSOL для подачи смазки под высоким давлением



### Шатун 1 x 360°

G 1/4" нар., G 1/4" вн.

**Номер артикула:** 18 084  
**Код товара:** 4103810180842  
**Группа скидок:** D

#### Технические данные

**Материал:** сталь  
**Поверхность:** желтая оцинкованная  
**Рабочее давление (атм.):** 400  
**Размер øxL (мм):** 19 x 38  
**Вес (кг):** 0,05

#### Спецификация

- Шатуны на подшипниковых опорах и тем самым легко подвижны под высоким давлением
- Уплотнение прокладкой

#### Особенности

- Подходит ко всем пистолетам PRESSOL для подачи смазки под высоким давлением

#### Упаковка

**Размер øxL (мм):** 19 x 38  
**Вес с упаковкой (кг):** 0,050  
**Упаковочная единица:** 1,0

### Предохранительный клапан



**Номер артикула:** 18 103  
**Код товара:**  
**Группа скидок:** D

#### Технические данные

**Внутренний диаметр (мм):** 20  
**Макс. рабочее давление. (атм.):** 400  
**Вес (кг):** 0,92

#### Спецификация

- для монтажа в стационарные трубопроводы, прямо за пневмонасосом для смазки
- с обеих сторон саморезное соединение

#### Упаковка

**Упаковочная единица:** 1,0

### Ультразвуковой сенсор с дисплеем и контролем протечек



<b>Номер артикула:</b>	19 025 395
<b>Код товара:</b>	
<b>Группа скидок:</b>	D

#### Технические данные

Transmitter	
Материал корпуса:	Полипропилен
Рабочая температура (°C):	-10 / +60
Температура хранения (°C):	-20 / +60
Область по высоте:	<2 кь над уровнем моря
Тип защиты:	IP 67 – передатчик, IP 44 – приемник
Частота (МГц):	433.92
Диапазон влажности:	15% - 95%
Разрешение ультразвука:	+/- 1 см

#### Особенности

- Среда: дизель, масло, керосин, AdBlue®
- Для резервуаров для воды

#### Упаковка

Упаковочная единица:	1,0
----------------------	-----



### Предохранитель переполнения

0,518кг-Ø86x241,3

<b>Номер артикула:</b>	19 400
<b>Код товара:</b>	
<b>Группа скидок:</b>	D

#### Технические данные

Производительность макс. (л/мин):	< 580
производительность мин. (л/мин):	>23
Макс. рабочее давление. (атм.):	8
Рабочее давление мин. (атм.):	0,15
Вес (кг):	0,6

#### Особенности

- Проверено согласно EN 13616:2004

#### Упаковка

Упаковочная единица:	1,0
----------------------	-----



### Предохранитель переполнения электрический арматура для настенного монтажа

**Номер артикула:** 19 401  
**Код товара:**  
**Группа скидок:** D

#### Технические данные

**Длина трубки зонда (мм) / (дюйм):** 360 / 14.17  
**Резьбовой фланец:** G 1" нар.  
**Фитинги для настенного монтажа:** Тип 905/901 в соответствии с TRBF 511  
**Длина соединительного кабеля (м) / (футы):** 1,5 / 4.92  
**Среды:** Дизель и газойль  
**Вес (кг) / (фунт):** 0,291 / 0.64

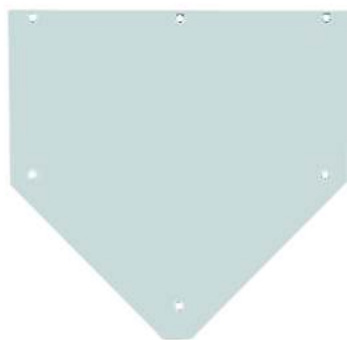


#### Спецификация

- Концевой выключатель состоит из зонда, монтажного фланца, фитинга для настенного монтажа и кабеля между зондом и фитингом
- На конце зонда находится защищенный термистор (резистор PTC)

#### Упаковка

**Упаковочная единица:** 1,0



### Монтажная плата

для кронштейна под шланг

**Номер артикула:** 19 403  
**Код товара:**  
**Группа скидок:** D

#### Технические данные

**Материал:** St 12 - 1.0330  
**Лакировка:** серый матовый, RAL 7040  
**Размеры, ДхШхВ (мм):** 350 x 330 x 2  
**Вес (кг):** 1,400

#### Спецификация

- пригоден только для монтажа резервуаров
- для шлангодержателя (19 669)

#### Упаковка

**Упаковочная единица:** 1,0



### Оптический и акустический индикатор протечек масла и воды

Номер артикула:	19 406
Код товара:	
Группа скидков:	D

#### Технические данные

напряжение питания:	230В, 50/60 Гц
Номинальная производительность:	5 ВА
Сетевой предохранитель:	M 32mA
Соединительный кабель:	1,2 м длины, 2 x 0,75 мм <sup>2</sup>
Задержка сигнала:	нет
дополнительные подводы:	1 выходное реле
Мощность переключения выходного реле:	макс. 250 В, 2 А, омического нагрузки
Диапазон температур (°C):	-10 / +60
Класс защиты:	II, DIN 57 700
Размеры, ДхШхВ (мм):	163 x 97 x 62
Вес (кг):	0,4
Материал:	Lupolen 4021 K RM Powder

#### Спецификация

- Необходимо установить между внутренней и внешней емкостями резервуара
- Тревожной сигнал, с 50 мм высоты жидкости
- Сенсор на 10 м кабеле
- Допуск CE

#### Упаковка

Размеры, ДхШхВ (мм):	320 x 175 x 155
Вес (кг):	1,4
Упаковочная единица:	1,0



### Сирена для сухих помещений

Номер артикула:	19 407
Код товара:	
Группа скидков:	D

#### Технические данные

Уровень шума:	90 дБ (А) (1 м расстояние)
Источник питания:	230 В
Производительность:	6 ВА
Тип защиты:	IP 20

#### Спецификация

- для акустического дистанционного контроля резервуаров
- Подключение к предохранитель переполнения (19 412)

#### Упаковка

Размеры, ДхШхВ (мм):	180 x 84 x 72
Вес (кг):	0,214
Упаковочная единица:	1,0





### Сирена с мигалкой

управляются по отдельности

Номер артикула:	19 408
Код товара:	
Группа скидков:	D

### Технические данные

Уровень шума:	90 дБ (А) (1 м расстояние)
Источник питания:	230 В
Производительность:	10 ВА
Тип защиты:	IP 33

### Спецификация

- для оптического и акустического дистанционного контроля резервуаров
- Подключение к предохранитель переполнения (19 412)

### Упаковка

Размеры, ДхШхВ (мм):	230 x 80 x 77
Вес (кг):	0,2812
Упаковочная единица:	1,0



### Предохранитель переполнения

Согласно немецкому законодательству

Номер артикула:	19 412
Код товара:	
Группа скидков:	D

### Технические данные

напряжение питания (В):	230
Частота (Гц):	50
Производительность:	макс. 3 ВА соотв. 5 кВт
Тип защиты:	IP 30
Длина датчика (мм):	300
Резьба:	G 3/4" нар (с обеих сторон)
Материалы частей, контактирующих со средой:	Латунь, нерж. сталь по DIN 17 440, пружинная сталь по DIN 17 222, олово для пайки, Viton®, линейный полиэстер
Материал:	DX51D+Z

### Спецификация

- Объем поставки: датчик уровня, надежный блок управления с самодиагностикой
- Соединение датчика с блоком управления с помощью двухжильного провода (не входит в объем поставки)

### Особенности

- С общим конструктивным допуском Nr. Z-65.11-193 института DIBt, Берлин
- оптический и акустический тревожный сигнал с возможностью его подтверждения приема
- Пригоден для трудновоспламеняемых жидкостей, дизтоплива по DIN 51 601, газойля по DIN 51 603, AdBlue®, отработанного масла, нового масла



### Датчик по TRBF 511 (законы Германии)

для батарейных резервуаров в помещениях

Номер артикула: 19 413  
 Код товара:  
 Группа скидок: D

#### Технические данные

Присоединительная резьба: G 1" нар.  
 Соединительный провод (м): 5  
 Регулировка высоты (мм): 70 – 331  
 Среды: Газойль EL, DIN 51603, дизельное топливо по DIN 51 601

#### Спецификация

- в смонтированном виде

#### Упаковка

Размеры, ДхШхВ (мм): 500 x 200 x 60  
 Вес (кг): 0,674  
 Упаковочная единица: 1,0

### Ограничитель времени для

пневматических систем раздачи масла



Номер артикула: 19 413 472  
 Код товара:  
 Группа скидок: D

#### Технические данные

Размеры, ДхШхВ (мм): 200 x 180 x 200

#### Спецификация

- в смонтированном виде
- Предохранительный выключатель для находящихся под давлением маслораздаточных установок с кнопкой включения и блоком управления
- Магнитный вентиль, для автоматического перекрывания подачи воздуха

#### Упаковка

Размеры, ДхШхВ (мм): 200 x 260 x 200  
 Вес (кг): 2,300  
 Упаковочная единица: 1,0

### Ограничитель времени для

электрических систем раздачи масла



Номер артикула: 19 413 473  
 Код товара:  
 Группа скидок: D

#### Технические данные

Размеры, ДхШхВ (мм): 200 x 200 x 200

#### Спецификация

- в смонтированном виде
- Предохранительный выключатель для находящихся под давлением маслораздаточных установок с кнопкой включения и блоком управления



### Заливная арматура, G 2" нар. 45° изгиб

для подсоединения к бензовозу

Номер артикула: 19 414 950

Код товара:

Группа скидок: D

#### Технические данные

Резьба 1: G 2" нар.

Резьба 2: Цистерна

Размеры, ДхШхВ (мм): 140 x 220 x 100

Вес (кг): 1,871

#### Спецификация

- Металлическая крышка (19 417)
- Переходник для цистерны (19 416)

#### Упаковка

Упаковочная единица: 1,0



### Комплект, арматура

для заполнения и вентиляции, G2"

Номер артикула: 19 424

Код товара:

Группа скидок: D

#### Технические данные

Резьба: G 2" нар.

Размеры, ДхШхВ (мм): 520 x 150 x 90

Вес (кг): 3,853

#### Спецификация

- Заливная арматура (19 414 950)
- Крышка для проветривания (19 410)
- Труба для проветривания (87 563)



### Монтажный комплект

для резервуаров

Номер артикула: 19 426

Код товара:

Группа скидок: D

#### Технические данные

Размеры, ДхШхВ (мм): 250 x 230 x 70

Вес (кг): 3,122

#### Спецификация

- для монтажа предохранителя переполнения и линии проветривания
- Переходник, G 2"нар. - G3/4"вн. (19 418)
- Т-переходник, G 2" вн. (87 275)
- Изгиб 90°, G 2" нар. (19 414)
- Муфта G 2" (87 621)
- Переходник, G 2" (19 460 393)



### Настенный кронштейн для пневматических насосов

**Номер артикула:** 19 521  
**Код товара:**  
**Группа скидков:** D

**Технические данные**  
**Размеры, ДхШхВ (мм):** 155 x 48 x 127  
**Вес (кг):** 0,559

**Спецификация**  
 • Для пневматических насосов PRESSOL

**Упаковка**  
**Упаковочная единица:** 1,0



### Шатун G 1/2" вн.-G 3/4" нар.

**Номер артикула:** 19 613  
**Код товара:** 4048358196132  
**Группа скидков:** D

**Технические данные**  
**Резьба 1:** G 1/2" вн.  
**Резьба 2:** G 3/4" нар.  
**Длина наружной резьбы (мм):** 18  
**Длина внутренней резьбы (мм):** 16  
**Внутренний диаметр (мм):** 14  
**Область применения:** Масла  
**Макс. рабочее давление. (атм.):** 60  
**Размер ключа (SW) (мм):** 36  
**Материалы**  
**Корпус:** Сталь оцинкованная  
**Прокладки:** Резина  
**Предохранительное кольцо:** Сталь  
**Вес (кг):** 0,27

**Упаковка**  
**Упаковочная единица:** 1,0

**Шатун**

G 1/2" вн., G 1/2" нар.

**Номер артикула:** 19 616  
**Код товара:**  
**Группа скидок:** D

**Технические данные**

**Резьба 1:** G 1/2" вн.  
**Резьба 2:** G 1/2" нар.  
**Длина (мм):** 51,8  
**Номинальное давление (атм.):** 70  
**Размеры ØхД (мм):** 29 x 52  
**Вес (кг):** 0,151

**Спецификация**

- Прокладка
- Вставное сито

**Особенности**

- для раздаточных пистолетов со счетчиками масла и раздаточных пистолетов

**Упаковка**

Упаковочная единица: 1,0

**Шатун**

G 3/4" вн.-G 3/4" нар.

**Номер артикула:** 19 617  
**Код товара:** 4048358196170  
**Группа скидок:** D

**Технические данные**

**Резьба 1:** G 3/4" вн.  
**Резьба 2:** G 3/4" нар.  
**Длина наружной резьбы (мм):** 18  
**Длина внутренней резьбы (мм):** 16  
**Внутренний диаметр (мм):** 14  
**Область применения:** Масла  
**Макс. рабочее давление. (атм.):** 60  
**Размер ключа (SW) (мм):** 36  
**Материалы**  
**Корпус:** Сталь оцинкованная  
**Прокладки:** Резина  
**Предохранительное кольцо:** Сталь  
**Вес (кг):** 0,24

**Упаковка**

Упаковочная единица: 1,0

**Штунг Ду 19-нержавеющая сталь**

G 3/4" нар.-FKM-AdBlue®



**Номер артикула:** 19 635  
**Код товара:** 4048358196354  
**Группа скидок:** D

**Технические данные**

**Резьба 1:** G 3/4" нар.  
**Резьба 2:** DN 19  
**Длина (мм):** 51  
**Материал прокладок, контактирующих со средой:** FKM (Витон®)  
**Номинальное давление (атм.):** 2  
**Материал:** Нержавеющая сталь 1.4305  
**Вес (кг):** 0,11

**Спецификация**

- Для автоматического раздаточного пистолета для AdBlue®

**Упаковка**

**Упаковочная единица:** 1,0

**visual inspection segment**

G 1/2" female, G 1/2" male



**Номер артикула:** 19 709 954  
**Код товара:**  
**Группа скидок:** D

**Технические данные**

**Резьба 1:** G 1/2" вн.  
**Резьба 2:** G 1/2" нар.  
**Размеры, ДхШхВ (мм):** 250 x 190 x 110  
**Вес (кг):** 0,134

**Спецификация**

- для поверяемого пистолета со счетчиком масла (19 709) и счетчика масла (19 709 952)
- не устойчив к давлению

**Упаковка**

**Упаковочная единица:** 1,0

**Глазок**

G 1/2" вн.

**Номер артикула:** 19 711  
**Код товара:**  
**Группа скидок:** D

**Технические данные**

**Резьба:** G 1/2" вн.  
**Размеры ØxД (мм):** 55 x 100  
**Вес (кг):** 0,080

**Спецификация**

- для поверяемого пистолета со счетчиком масла (19 735)

**Упаковка**

**Abmessung LxBxH (mm)**  
**Упаковочная единица:** 1,0

**Настенное крепление для раздаточного пистолета  
жесть**

**Номер артикула:** 19 715  
**Код товара:**  
**Группа скидок:** D

**Технические данные**

**Резьба со стороны подачи масла:** G 1/2" нар.  
**Материал:** Жесть, оцинкована  
**Размеры, ДxШxВ (мм):** 270 x 130 x 50  
**Вес (кг):** 0,8

**Спецификация**

- Пробка для слива

**Упаковка**

**Упаковочная единица:** 1,0



### Резиновое защитное кольцо

Номер артикула: 19 721  
 Код товара:  
 Группа скидок: D

#### Технические данные

Обозначение: PVC Schutzkappe  
 Размеры ØхД (мм): 125 x 55  
 Вес (кг): 0,222

#### Спецификация

- для раздаточных пистолетов со счетчиками масла (19 714), (19 723) и (19 724)

#### Упаковка

Упаковочная единица: 1,0



### Каплеотсекатель

M 16 x 1 нар., Ø 20 мм

Номер артикула: 19 747  
 Код товара:  
 Группа скидок: D

#### Технические данные

Резьба: M 16 x 1 нар.  
 Наружный диаметр (мм): 20  
 Размеры ØхД (мм): 18 x 28  
 Вес (кг): 0,025

#### Спецификация

- закрывается автоматически

#### Упаковка

Упаковочная единица: 1,0



### Каплеотсекатель

G 1/4" вн.

Номер артикула: 19 748  
 Код товара:  
 Группа скидок: D

#### Технические данные

Резьба: G 1/4" вн.  
 Наружный диаметр (мм): 12  
 Материал: Латунь NFA 51-105  
 Размеры ØхД (мм): 20 x 55  
 Вес (кг): 0,044

#### Спецификация

- закрывается вручную

#### Упаковка

Упаковочная единица: 1,0



### Цветной значок-серебряный-RAL 9006



Номер артикула: 19 935  
Код товара:  
Группа скидок: D

**Упаковка**  
Упаковочная единица: 1,0

### Цветной значок-красный-RAL 3001



Номер артикула: 19 936  
Код товара:  
Группа скидок: D

**Упаковка**  
Упаковочная единица: 1,0

### Цветной значок-синий-RAL 5005



Номер артикула: 19 937  
Код товара:  
Группа скидок: D

**Упаковка**  
Упаковочная единица: 1,0

### Цветной значок-зелёный -RAL 6032



Номер артикула: 19 938  
Код товара:  
Группа скидок: D

**Упаковка**  
Упаковочная единица: 1,0

### Цветной значок-жёлтый-RAL 1003



Номер артикула: 19 939  
Код товара:  
Группа скидок: D

**Упаковка**  
Упаковочная единица: 1,0



### Быстроразъемный штекер G 1/4" вн., под ключ 17 мм

Для БРС Rectus тип 26

Номер артикула: 20 052  
Код товара:  
Группа скидок: D

#### Технические данные

Резьба 1: Штекер для разъема Rectus, Тип 26, Ду 7,2 мм  
Резьба 2: G 1/4" вн.  
Размер ключа (SW) (мм): 17  
Материал: Латунь NFA 51-105  
Размеры ØхД (мм): 20 x 34  
Вес (кг): 0,024

#### Упаковка

Упаковочная единица: 1,0



### Штекер, G 3/8" вн., под ключ 19 мм

для БРС Rectus тип 26

Номер артикула: 20 054  
Код товара:  
Группа скидок: D

#### Технические данные

Резьба 1: Штекер для разъема Rectus, Тип 26, Ду 7,2 мм  
Резьба 2: G 3/8" вн.  
Размер ключа (SW) (мм): 19  
Материал: Латунь NFA 51-105  
Размеры ØхД (мм): 20 x 34  
Вес (кг): 0,030

#### Упаковка

Упаковочная единица: 1,0



### Быстроразъемный штекер, G 1/4" нар.

для БРС Rectus тип 26

Номер артикула: 20 062  
Код товара:  
Группа скидок: D

#### Технические данные

Резьба 1: Штекер для разъема Rectus, Тип 26, Ду 7,2 мм  
Резьба 2: G 1/4" нар.  
Размер ключа (SW) (мм): 17  
Окружающая температура (°C): -20 / +100  
Размеры ØхД (мм): 19 x 33  
Вес (кг): 0,02

#### Особенности

- применяются при монтаже фильтр-редуктор-лубликатора (20 218)
- Запчасть для например приборов для замены масла (27 622), (27 622 890) и приборов для замены масла с блоком Вентури (27 622 680), (27 622 891)



### Быстроразъемный штекер, G 3/8" нар.

для БРС Rectus тип 26

Номер артикула: 20 064  
Код товара:  
Группа скидок: D

#### Технические данные

Резьба 1: Штекер для разъема Rectus, Тип 26, Ду 7,2 мм  
Резьба 2: G 3/8" нар  
Размер ключа (SW) (мм): 19  
Материал: Латунь NFA 51-105  
Размеры ØхД (мм): 19 x 33  
Вес (кг): 0,022

#### Особенности

- Запчасть для например приборов для замены масла (27 622), (27 622 890) и приборов для замены масла с блоком Вентури (27 622 680), (27 622 891)



### Быстроразъемный штекер, G 1/2" нар.

для БРС Rectus тип 26

Номер артикула: 20 066  
Код товара:  
Группа скидок: D

#### Технические данные

Резьба 1: Штекер для разъема Rectus, Тип 26, Ду 7,2 мм  
Резьба 2: G 1/2" нар.  
Размер ключа (SW) (мм): 22  
Материал: Латунь NFA 51-105  
Размеры ØхД (мм): 28 x 38  
Вес (кг): 0,051

#### Упаковка

Упаковочная единица: 1,0



### Быстроразъемный штекер, 6 мм нар.

для БРС Rectus тип 26

Номер артикула: 20 073  
Код товара:  
Группа скидок: D

#### Технические данные

Резьба 1: Штекер для разъема Rectus, тип 26, Ду 7,2 мм  
Резьба 2: 6 мм, для шлангов Ду 6  
Материал: Латунь NFA 51-105  
Размеры ØхД (мм): 12 x 48  
Вес (кг): 0,014

#### Упаковка

Упаковочная единица: 1,0



### Быстроразъемный штекер 9 мм нар.

для БРС Rectus тип 26

Номер артикула: 20 075  
Код товара:  
Группа скидок: D

#### Технические данные

Резьба 1: Штекер для разъема Rectus, тип 26, Ду 7,2 мм  
Резьба 2: 9 мм, для шлангов Ду 9  
Материал: Латунь NFA 51-105  
Размеры ØхД (мм): 12 x 48  
Вес (кг): 0,018

#### Упаковка

Упаковочная единица: 1,0



### Быстроразъемный штекер 13 мм нар.

для БРС Rectus тип 26

Номер артикула: 20 077  
Код товара:  
Группа скидок: D

#### Технические данные

Резьба 1: Штекер для разъема Rectus, тип 26, Ду 7,2 мм  
Резьба 2: 13 мм, для шлангов Ду 13  
Материал: Латунь NFA 51-105  
Размеры ØхД (мм): 15 x 48  
Вес (кг): 0,024

#### Упаковка

Упаковочная единица: 1,0



### Муфта, G 1/2" вн., G 1/2" вн. латунь

Номер артикула: 20 120  
Код товара:  
Группа скидок: D

#### Технические данные

Резьба: G 1/2" вн.  
Материал: Латунь NFA 51-105  
Размер ø (мм): 28 x 31  
Вес (кг): 0,066

#### Упаковка

Упаковочная единица: 1,0



### Муфта G 3/4" вн., G 3/4" вн.

Номер артикула: 20 121  
 Код товара:  
 Группа скидок: D

#### Технические данные

Резьба: G 3/4" вн.  
 Материал: Латунь NFA 51-105  
 Рабочее давление (атм.): 25  
 Размер  $\varnothing$  (мм): 32 x 34  
 Вес (кг): 0,08

#### Упаковка

Упаковочная единица: 1,0

### Хомут

диапазон захвата от 10 до 16 мм

Номер артикула: 20 152  
 Код товара:  
 Группа скидок: D



#### Технические данные

Ширина ленты (мм): 9  
 Материал корпуса: Хромсталь  
 1.4016  
 Материал шнека: Сталь оцинкованная  
 Размер  $\varnothing$  (мм): 29 x 12  
 Вес (кг): 0,010  
 Размер ключа: C7 W2

#### Спецификация

- DIN 3017

### Хомут

9 мм / 12-22 DIN 3017

Номер артикула: 20 154  
 Код товара:  
 Группа скидок: D



#### Технические данные

Ширина ленты (мм): 9  
 Материал корпуса: Хромсталь  
 1.4016  
 Материал шнека: Сталь оцинкованная C7  
 Размер ключа: W2  
 Размер  $\varnothing$  (мм): 32 x 13  
 Материал: 11SMnPb30 +C - 1.0718  
 Вес (кг): 0,010  
 Размер ключа: C7 W2

#### Спецификация

- DIN 3017

**Хомут**

Размер 16 - 27 мм



Номер артикула: 20 156  
 Код товара:  
 Группа скидок: D

**Технические данные**

Ширина ленты (мм): 9  
 Материал корпуса: Хромсталь  
 Материал корпуса: 1.4016  
 Материал шнека: Сталь оцинкованная  
 Тип: SX  
 Размер ключа: C7 W2  
 Размер  $\varnothing$  (мм): 40 x 12  
 Вес (кг): 0,010  
 Размер ключа: C7 W2

**Спецификация**

- DIN 3017

**Особенности**

- Запчасть напр. для приборов отсоса масла (27 622), (27 622 890), (27 632), (27 632 890), (27 622 680), (27 622 891), (27 410), (27 410 890)

**Хомут**

диапазон захвата от 11 до 13 мм



Номер артикула: 20 162  
 Код товара:  
 Группа скидок: D

**Технические данные**

Материал: сталь  
 Обработка поверхности: хром - оцинкован  
 Размер  $\varnothing$  (мм): 19 x 7  
 Вес (кг): 0,002

**Упаковка**

Упаковочная единица: 1,0

**Хомут**

диапазон захвата 13 - 15 мм



Номер артикула: 20 164  
 Код товара:  
 Группа скидок: D

**Технические данные**

Материал: сталь  
 Обработка поверхности: хром - оцинкован  
 Размер  $\varnothing$  (мм): 22 x 7  
 Вес (кг): 0,003

**Упаковка**

Упаковочная единица: 1,0

**Хомут**

диапазон захвата 15 - 18 мм



**Номер артикула:** 20 166  
**Код товара:**  
**Группа скидок:** D

**Технические данные**

**Материал:** сталь  
**Обработка поверхности:** хром - оцинкован  
**Размер  $\varnothing$  (мм):** 26 x 7  
**Вес (кг):** 0,005

**Упаковка**

**Упаковочная единица:** 1,0

**Комплект для опрессовки-Ду 19**

60° головка-G 1" вн. ключ 36



**Номер артикула:** 23 140 950  
**Код товара:**  
**Группа скидок:** D

**Технические данные**

**Размеры, ДхШхВ (мм):** 100 x 30 x 45  
**Вес (кг):** 0,091

**Спецификация**

- Ниппель-GD AISi 12-Ду 15,2-60° уплотняющая головка (85 360)
- Гильза Ду 19 - сталь - гальванически оцинкована, GVZ (85 362)
- Накладная муфта G 1" вн. - под ключ 36 - GD AISi 12 (85 365)

**Упаковка**

**Упаковочная единица:** 1,0

**Комплект для опрессовки Ду19**

60° конус - G 1" нар. ключ 36



**Номер артикула:** 23 140 952  
**Код товара:** 4103810718182  
**Группа скидок:** D

**Технические данные**

**Размеры, ДхШхВ (мм):** 73 x 38 x 56  
**Вес (кг):** 0,073

**Спецификация**

- Ниппель-GD AISi 12-Ду 15,2 - 60° уплотняющий конус-G 1"-под ключ 36 (85 359)
- Гильза Ду 19 - сталь - гальванически оцинкована, GVZ (85 362)
- Прокладка 29 x 2,5 мм - резина NBR 70 (89 111)

**Упаковка**

**Упаковочная единица:** 1,0

### Комплект арматуры для опрессовки - Ду 25

60° уплотняющая головка - G 1" вн. - под ключ 36



**Номер артикула:** 23 141 950  
**Код товара:** 4048358423924  
**Группа скидок:** D

#### Технические данные

**Размеры, ДхШхВ (мм):** 92 x 41,5 x 49  
**Вес (кг):** 0,106

#### Спецификация

- Ниппель-GD AISi 12-Ду 20,2 - 60° головка (85 364)
- Гильза Ду 25 - сталь - гальванически оцинкована, GVZ (85 366)
- Накладная муфта G 1" вн. - под ключ 36 - GD AISi 12 (85 365)

#### Упаковка

**Упаковочная единица:** 1,0

### Комплект арматуры для опрессовки - Ду 25

60° уплотняющий конус - G 1" нар. - под ключ 36



**Номер артикула:** 23 141 952  
**Код товара:** 4103810705564  
**Группа скидок:** D

#### Технические данные

**Размеры, ДхШхВ (мм):** 77 x 41,5 x 56  
**Вес (кг):** 0,093

#### Спецификация

- Ниппель-GD AISi 12-Ду 20 - 60° уплотняющий конус-G 1"-под ключ 36 (85 363)
- Гильза Ду 25 - сталь - гальванически оцинкована, GVZ (85 366)
- Прокладка 29 x 2,5 мм - резина NBR 70 (89 111)

#### Упаковка

**Упаковочная единица:** 1,0



### Соединительная арматура-А1

NW 25-G 1" нар.-G 1" вн.



**Номер артикула:** 23 218  
**Код товара:**  
**Группа скидок:** D

#### Технические данные

**Материал:** Алюминий  
**Прокладка:** Резина 70  
**Размеры, ДхШхВ (мм):** 41 x 46 x 48,8  
**Вес (кг):** 0,08

#### Упаковка

**Размеры, ДхШхВ (мм):** 50 x 50 x 50  
**Упаковочная единица:** 1,0

**Соединительная арматура**

NW 25-G1" вн.-G1" вн.

**Номер артикула:** 23 225**Код товара:****Группа скидок:** D**Упаковка**

Упаковочная единица: 1,0

**Соединительная арматура**

NW 25-G1" вн.-G1" вн.

**Номер артикула:** 23 225 950**Код товара:****Группа скидок:** D**Упаковка**

Упаковочная единица: 1,0

**Соединительная арматура**

Левая- NW 25-Al G1" вн.-G1" вн.



**Номер артикула:** 23 226

**Код товара:**

**Группа скидок:** D

**Упаковка**

Упаковочная единица: 1,0

**Соединительная арматура**

G 3/4" нар.-G 1" вн.

**Номер артикула:** 23 229**Код товара:****Группа скидок:** D**Упаковка**

Упаковочная единица: 1,0



## Линия розлива из нержавеющей стали G 2"

1500 л Fuelstation

**Номер артикула:** 23 240

**Код товара:**

**Группа скидок:** 0

### Технические данные

диаметр трубы: G 2"

### Спецификация

- Муфта соединения с автозаправщиком (45 143) с крышкой
- Обратный клапан из латуни G 2" (19 895)
- Труба из нержавеющей стали G 2" (85 127)

### Особенности

- Трубопровод крепко прикручен к внешнему резервуару
- Трубопровод защищен от утечки обратным клапаном

### Упаковка

Упаковочная единица: 1,0

## Линия розлива из нержавеющей стали G 2"

2500 л/5000 л Fuelstation

**Номер артикула:** 23 245

**Код товара:**

**Группа скидок:** 0

### Технические данные

диаметр трубы: G 2"

### Спецификация

- Муфта соединения с автозаправщиком (45 143) с крышкой
- Обратный клапан из латуни G 2" (19 895)
- Труба из нержавеющей стали G 2" (85 127)

### Особенности

- Трубопровод крепко прикручен к внешнему резервуару
- Трубопровод защищен от утечки обратным клапаном

### Упаковка

Упаковочная единица: 1,0



### Заборная гарнитура для 1500 л заправочной станции с заборным фильтром



**Номер артикула:** 23 247  
**Код товара:**  
**Группа скидок:** 0

#### Технические данные

**Внутренний диаметр шланга (Ду):** 25  
**Материал:** PVC

#### Спецификация

- Всасывающий шланг, G 1", 2130 мм (83 830)
- Соединительный шланг, G 1", 800 мм (83 850)
- Заборный фильтр (83 180)
- Обратный клапан (19 892)

#### Особенности

- Заборная линия из 2-х частей



#### Упаковка

**Упаковочная единица:** 1,0



### Заборная гарнитура для 2500 л заправочной станции с заборным фильтром



Номер артикула: 23 248  
Код товара:  
Группа скидок: 0

#### Технические данные

Внутренний диаметр шланга (Ду): 25  
Материал: PVC

#### Спецификация

- Всасывающий шланг, G 1", 2130 мм (83 830)
- Соединительный шланг, G 1", 800 мм (83 850)
- Заборный фильтр (83 180)
- Обратный клапан (19 892)

#### Особенности

- Заборная линия из 2-х частей



#### Упаковка

Упаковочная единица: 1,0

### Заборная гарнитура для 5000 л заправочной станции с заборным фильтром



Номер артикула: 23 249  
Код товара:  
Группа скидок: 0

#### Технические данные

Внутренний диаметр шланга (Ду): 25  
Материал: PVC

#### Спецификация

- Всасывающий шланг, G 1", 2130 мм (83 830)
- Соединительный шланг, G 1", 800 мм (83 850)
- Заборный фильтр (83 180)
- Обратный клапан (19 892)

#### Особенности

- Заборная линия из 2-х частей



#### Упаковка

Упаковочная единица: 1,0



### Комплект принадлежностей с фильтром

**Номер артикула:** 23 810  
**Код товара:** 4048358238108  
**Группа скидок:** D

### Технические данные

**Фильтр**  
**Резьба:** G 1" вн.  
**Производительность макс. (л/мин):** 100  
**Рабочее давление (атм.):** 3,4  
**Ширина ячейки (μм):** 30  
**Общий объем аккумулируемой воды:** 130  
**Размеры, ДхШхВ (мм):** 98 x 98 x 140

**Вес с принадлежностями (кг):** 1,36

### Спецификация

- Сменный фильтр дизельного топлива, 30 μ (23 209)
- Адаптер, G 1" вн., G 1" вн., G 1 1/2" нар. (23 207)
- Опрессовочная арматура (23 218)
- Шатун (19 625)
- Изгиб 90°, G 1" нар., G 1" нар. (85 370 777)
- Прокладка 29 x 2,5 мм - резина NBR 70 (89 111)

### Особенности

- Сменный фильтр дизтоплива задерживает частички свыше 30 μм и абсорбирует содержащуюся в дизтопливе воду в объеме до 130 мл

### Упаковка

**Упаковочная единица:** 1,0

**Многоцелевая ванна**

6 л, полиэтилен



**Номер артикула:** 24 110  
**Код товара:** 4103810241109  
**Группа скидок:** А

**Технические данные**

**Объем (л):** 6  
**Материал:** Полиэтилен  
**Цвет:** черный  
**Деление шкалы 1 (л):** 0,25  
**Деление шкалы 2 (галлон):** 0,125  
**Допустимая температура измеряемой среды макс. (°C):** 60  
**Размеры, ДхШхВ (мм):** 400 x 390 x 120  
**Вес (кг):** 0,42

**Спецификация**

- С внутренней шкалой (Литры, US галлон / UK галлон)
- С прочной ручкой для переноски
- Надежное выливание, благодаря охватывающему бортику и сливу
- С выступом для укладки загрязненных деталей
- Со штрих-кодом

**Особенности**

- Для замены масла или очистки деталей
- Масло с фильтра может стечь
- Ванны возможно складировать одну на другую
- Изломостойкая

**Упаковка**

**Размеры, ДхШхВ (мм):** 400 x 400 x 220  
**Вес с упаковкой (кг):** 2,4  
**Упаковочная единица:** 5,0





### Емкость для слива масла

7 л, полиэтилен

**Номер артикула:** 24 115  
**Код товара:** 4103810241154  
**Группа скидок:** А

### Технические данные

**Объем (л):** 7  
**Материал:** Полиэтилен  
**Цвет ванны:** черный  
**Цвет крышки:** зеленый  
**Высота (мм):** 130  
**Основание ДхШ (мм):** 500 x 300  
**Вес (кг):** 1,07

### Спецификация

- Изломостойкая
- с прочной ручкой для переноски
- Комбинация многоцелевой ванны и сборной транспортной емкости
- Для замены масла или очистки деталей
- закрываемый слив
- Масло с фильтра может стечь
- Со штрих-кодом

### Упаковка

**Упаковочная единица:** 1,0

## Заборный комплект с раздаточным пистолетом



**Номер артикула:** 25 320  
**Код товара:** 4048358253200  
**Группа скидок:** D

### Технические данные

Механический пистолет для AdBlue®

**Резьба:** G 1" нар и с переходником-елочкой, Ду 19  
**Производительность макс. (л/мин):** 80  
**Наружный диаметр сливной трубки (мм):** 18  
**Выключение:** ручной  
**Рабочее давление (атм.):** 0,5 - 4  
**Макс. рабочее давление. (атм.):** 4



Монтажный комплект для резервуаров

**Соединительная резьба:** S 60 x 6 i  
 1" BSP a  
**Материал переходника:** Полипропилен  
**Материал прокладки:** Полипропилен

шланг □

**Длина (м):** 4

**Вес (кг):** 1,88



### Спецификация

- Состав:
- Механический пистолет для AdBlue® (ZVMU) (23 163 878)
- Монтажный комплект для резервуаров (25 640)
- Раздаточный шланг для AdBlue®, 4 м
- Арматура для шлангов и два хомута

### Особенности

- для забора AdBlue® из IBC-резервуаров

### Упаковка

**Размеры, ДхШхВ (мм):** 500 x 275 x 220  
**Вес с упаковкой (кг):** 2,13  
**Упаковочная единица:** 1,0

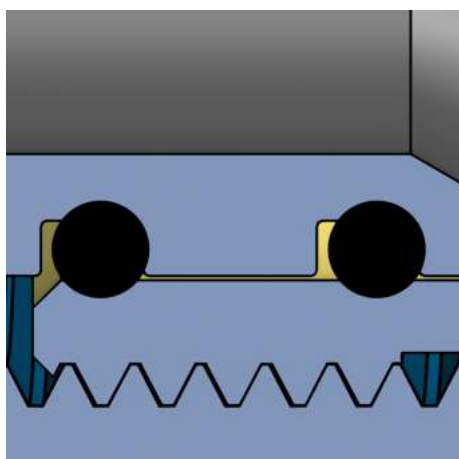
### Комплект принадлежностей для AdBlue®



**Номер артикула:** 25 620  
**Код товара:** 4048358256201  
**Группа скидок:** D

#### Спецификация

- 10 x Уголок 90° с 2-мя накидными муфтами, для AdBlue® (25 600)
- 10 x Уголок 90° с елочкой, для AdBlue® (25 601)
- 10 x Переходник - елочка Ду 12, для AdBlue® (25 605)
- 10 x Переходник - елочка Ду 19, для AdBlue® (25 606)
- 10 x Переходник - елочка Ду 19, для AdBlue® (25 607)
- 10 x Соединительная арматура, для AdBlue® (25 610)
- 10 x Присоединительная арматура длинная, для AdBlue® (25 611)
- 10 x Присоединительная арматура короткая, для AdBlue® (25 612)
- 10 x Переходник, для AdBlue® (25 615)



**Упаковка**  
 Упаковочная единица: 1,0

### Адаптер M64 x 4

для резервуара IBC с двойным ниппелем



**Номер артикула:** 25 640  
**Код товара:** 4103810256400  
**Группа скидок:** D

**Упаковка**  
 Упаковочная единица: 1,0

### Заборная гарнитура для 60 л. бочек



**Номер артикула:** 25 690  
**Код товара:** 4048358256904  
**Группа скидок:** D

#### Спецификация

- Заборная трубка с адаптером SEC (83 396)
- Адаптер для пластмассовой бочки 60 л на адаптер SEC

**Упаковка**  
 Упаковочная единица: 1,0

**60 л емкость для AdBlue®**

<b>Номер артикула:</b>	25 695
<b>Код товара:</b>	
<b>Группа скидок:</b>	D

**Технические данные**

Объем (л):	63
Разъемы:	2 x S56x4 крупной резьбой
Материал:	HDPE (полиэтилен высокой плотности)
Размеры, ДхШхВ (мм):	395 x 330 x 660
Вес (кг):	2,7

**Особенности**

- Емкость с двумя напротив расположенными отверстиями для обеспечения полного опустошения
- Штабилируется
- соответствует UN-X
- соответствует ДОПОГ

**Упаковка**

Упаковочная единица:	1,0
----------------------	-----

**Lenkrollenset**

<b>Номер артикула:</b>	27 000
<b>Код товара:</b>	4103810270000
<b>Группа скидок:</b>	D

**Спецификация**

- Пригоден для приборов для слива и отсоса группы артикулов 27
- Состоит из 2 роликов с каждый с двумя бьюсами, винтов, муфт, шайб, прокладок
- упакован в коробку
- Со штрих-кодом

**Упаковка**

Abmessung LxVxH (mm):	150 x 105 x 120
Gewicht (kg):	0,76
Упаковочная единица:	1,0

**Мерная колба**

<b>Номер артикула:</b>	27 630
<b>Код товара:</b>	4103810276309
<b>Группа скидок:</b>	D

**Особенности**

- Запчасть напр. для приборов отсоса масла (27 632), (27 632 890), (27 632 680), (27 632 891)

**Упаковка**

Упаковочная единица:	1,0
----------------------	-----



**Комплект для сборника отработанного масла**

размер 4, G 3/4" вн.



Номер артикула: 27 966  
 Код товара: 4103810279669  
 Группа скидок: D

**Технические данные**

Резьба 1: G 2" нар, резьба на бочку  
 Резьба 2: Штекер, размер 4, G 3/4" вн.

**Спецификация**

- Переходник, G 2"нар. - G3/4"вн. (19 418)
- Подсоединительный штекер, размере 4, G 3/4" вн. (19 774), для гидравлического соединения, размер 4, G 3/4" вн. (19 770)

**Особенности**

- подходит для всех приборов для слива и отсоса отработанного масла. с опустошение давлением или пневмонасосом
- совместим с: (27 967)
- не пригоден для: (27 030), (27 035) и вариантов

**Упаковка**

Размеры, ДхШхВ (мм): 160 x 100 x 65  
 Вес (кг): 0,649  
 Упаковочная единица: 1,0

**Комплект для маслосборника**

с разъемом для шланга



Номер артикула: 27 967  
 Код товара: 4103810279676  
 Группа скидок: D

**Технические данные**

Резьба 1: Гидравлическое соединение, размер 4  
 Резьба 2: для шланга, 19 мм внутреннего диаметра

**Спецификация**

- Гидравлическое соединение, строительный размер 4 (19 770), для штекера, размер 4, G 3/4" вн. (19 774)
- Переходник-елочка, G 3/4" нар. (02 803)
- Клемма ждя шланга (20 156)

**Особенности**

- подходит для всех приборов для слива и отсоса отработанного масла. с опустошение давлением или пневмонасосом
- для монтажа на раздаточном шланге
- совместим с: (27 966)
- не пригоден для: (27 030), (27 035), (27 410) и вариантов

**Упаковка**

Размеры, ДхШхВ (мм): 160 x 100 x 65  
 Вес (кг): 0,900  
 Упаковочная единица: 1,0



### Кронштейн настенный поворотный на 90°

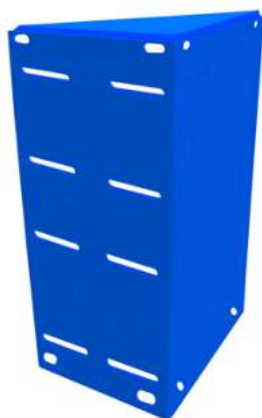
**Номер артикула:** 29 930  
**Код товара:** 4103810299308  
**Группа скидок:** D

#### Технические данные

**Диапазон колебаний:** 2 x 45°  
**Материал:** сталь  
**Лакировка:** синий, Pantone 294 C  
**Размеры, ДхШхВ (мм) / (дюйм):** 170 x 105 x 220 / 6.69 x 4.13 x 8.66  
**Вес (кг) / (фунт):** 1,800 / 3.97

#### Спецификация

- поворотная настенная консоль для шланговых катушек (все типы)



### Кронштейн угловой

**Номер артикула:** 29 940  
**Код товара:** 4048358299406  
**Группа скидок:** D

#### Технические данные

**Материал:** DC01 - 1.0330  
**Лакировка:** синий, Pantone 294 C  
**Размеры, ДхШхВ (мм) / (дюйм):** 300 x 250 x 540 / 11.81 x 9.84 x 21.25  
**Вес (кг) / (фунт):** 8,6 / 18.96

#### Спецификация

- позволяет установку шланговой катушки боком (например в монтажной канаве)



### Стопор шланга, 1/4"

**Номер артикула:** 29 976  
**Код товара:** 4103810299766  
**Группа скидок:** D

#### Технические данные

**Материал:** Полиамид  
**Цвет:** коричневый, RAL 8001

#### Спецификация

- для шланга наружным диаметром 13,5 мм
- пригоден для шлангов для смазки

#### Упаковка

**Размер øxL (мм):** 55 x 55  
**Вес (кг):** 0,065  
**Упаковочная единица:** 1,0



### Стопор шланга, 3/8"

**Номер артикула:** 29 977  
**Код товара:** 4103810299773  
**Группа скидок:** D

#### Технические данные

**Материал:** Полиамид  
**Цвет:** зеленый, RAL 6018

#### Спецификация

- для шлангов, 17,5 мм наружного диаметра
- пригоден для шлангов для воздуха/воды

#### Упаковка

**Размер øxL (мм):** 55 x 55  
**Вес (кг):** 0,06  
**Упаковочная единица:** 1,0

### Стопро шланга, 1/2"



**Номер артикула:** 29 978  
**Код товара:** 4103810299780  
**Группа скидок:** D

#### Технические данные

**Материал:** Полиамид  
**Цвет:** коричневый, RAL 8001

#### Спецификация

- для шлангов, 18,5 мм наружного диаметра
- пригодно для масляных шлангов

#### Упаковка

**Размер øxL (мм):** 55 x 55  
**Вес (кг):** 0,062  
**Упаковочная единица:**

1,0

### Стопор шланга, 5/8"



**Номер артикула:** 29 979  
**Код товара:** 4103810299797  
**Группа скидок:** D

#### Технические данные

**Материал:** Полиамид  
**Цвет:** коричневый, RAL 8001

#### Спецификация

- для шлангов, 23,5 мм наружного диаметра
- пригодно для шлангов для дизельного топлива

**mobiBOXX-300 л-25 кг**

1200x600x550 мм



<b>Номер артикула:</b>	30 678
<b>Код товара:</b>	4250979306788
<b>Группа скидок:</b>	D

**Технические данные**

Объем (л):	300
Материал:	Полиэтилен
Цвет емкости:	черный, RAL 9005
Цвет крышки:	зеленый, RAL 6025
Размеры, ДхШхВ (мм):	1200 x 600 x 550
Вес (кг):	20,5

**Спецификация**

- Запираемая крышка
- Водонепроницаем – с прокладкой на крышке

**Особенности**

- Применим для ремонтных бригад, строительства и сельского хозяйства
- Для надежного хранения инструмента и строительного материала
- Прочна и устойчива к окружающей среде
- ударопрочный

**mobiBOXX-450 л-38 кг**

1710x650x550 мм



<b>Номер артикула:</b>	30 679
<b>Код товара:</b>	4250979306795
<b>Группа скидок:</b>	D

**Технические данные**

Объем (л):	450
Материал:	Полиэтилен
Цвет емкости:	черный, RAL 9005
Цвет крышки:	зеленый, RAL 6025
Размеры, ДхШхВ (мм):	1710 x 650 x 550
Вес (кг):	38

**Спецификация**

- Запираемая крышка
- Запираемая дверца
- Водонепроницаем – с прокладкой на крышке

**Особенности**

- Применим для ремонтных бригад, строительства и сельского хозяйства
- Для надежного хранения инструмента и строительного материала
- Прочна и устойчива к окружающей среде
- ударопрочный

**Упаковка**

Упаковочная единица:	1,0
----------------------	-----



### Дозирующий вентиль

для дизельного топлива

**Номер артикула:** 36 706  
**Код товара:** 4048358367068  
**Группа скидок:** D

#### Технические данные

Резьба 1: G 1" i  
 Резьба 2: G 1" i  
 Номинальная ширина: DN 25  
 Принцип измерения: овальные колеса  
 Типичные среды: Дизтопливо  
 Производительность (л/мин): 0 - 60  
 Номинальное давление (атм.): 16  
 Рабочее давление (атм.): мин. 0,30  
 Диапазон температур (°C): -10 / +50  
 Импульсы (импульсы/л): 43  
 Исполнение: Не поверяем (NEF)  
 Материал корпуса: Алюминий  
 напряжение питания (В): 24 В пост. тока  
 Мощность (Вт): 20  
 Наружные размеры ДхШхВ (мм): 180 x 98 x 172  
 Вес (кг): 4,4

#### Спецификация

- Смонтировано на плате для настенного монтажа

#### Упаковка

Размеры, ДхШхВ (мм): 370 x 220 x 205  
 Вес с упаковкой (кг): 4,73  
 Количество в упаковке: 1.0



### Открыватель двери

Автономная бесконтактная система контроля доступа

**Номер артикула:** 36 715  
**Код товара:** 4048358367150  
**Группа скидок:** D

#### Технические данные

Емкость памяти: 2000 карт  
 Тип передачи сигнала: 13,56 МГц (MIFARE® Classic Transponder)  
 напряжение питания (В): 12 В постоянного тока  
 Потребление тока (мА): < 35  
 Передатчик бесконтактной технологии: MIFARE® Classic  
 Рабочая частота: 13,56 МГц  
 Расстояние передачи сигнала: 3-8 см (в зависимости от вида карты)  
 Внешние кабельные соединения: беспотенциальное реле, внешняя кнопка, дверной контакт, звонок  
 Wiegand формат (bit): 26 – 37  
 ПИН-код: 4-6 цифр  
 Реле: беспотенциальное реле  
 Диапазон времени срабатывания: 1-99 секунд (стандарт 5 сек.) или постоянно включен  
 Нагрузка на реле: до 2 А  
 Тип защиты: IP 65  
 Рабочий диапазон температур (°C): -40 / +60  
 Материал: Алюминий  
 Цвет: серебряный, черный  
 Размеры, ДхШхВ (мм): 125 x 83 x 21,7  
 Вес (кг): 0,52

#### Упаковка

Количество в упаковке: 1.0

**Карточка**

**Номер артикула:** 36 716  
**Код товара:** 4048358367167  
**Группа скидок:** D

**Технические данные**

**Тип транспондера:** MIFARE® Classic 1K  
**Норма:** ISO 14443  
**Частота (МГц):** 13,56  
**Наружные размеры ДхШхВ (мм):** 85,5 x 54 x 0,85  
**Вес (кг):** 0,054

**Спецификация**

- Карта транспондера с чипом 1Kbit ICODE SLI

**Упаковка**

**Размеры, ДхШхВ (мм):** 160 x 105 x 65  
**Вес с упаковкой (кг):** 0,12  
**Количество в упаковке:** 10,0

**Электропитание**

85-264 В 50/60 Гц-24 В пост. тока-240 Вт



**Номер артикула:** 36 702  
**Код товара:** 4048358367020  
**Группа скидок:** D

**Технические данные**

**Входное напряжение (В):** 85 - 264 В переменного тока, 50/60 Гц  
**Выходное напряжение (В):** 24 В пост. тока  
**Выходной ток (А):** 0 - 10  
**Номинальная производительность (Вт):** 240  
**Диапазон температур (°C):** -10 / +70  
**Корпус:** в алюминиевом корпусе, поверхность покрыта  
**Размеры, ДхШхВ (мм):** 200 x 200 x 142  
**Вес (кг):** 3,14

**Спецификация**

- Выключатель (с ключом)
- Макс. 12 клапанов (точек раздачи)

**Упаковка**

**Размеры, ДхШхВ (мм):** 370 x 220 x 205  
**Вес с упаковкой (кг):** 3,47  
**Упаковочная единица:** 1,0



### Электропитание

100-240 В 50/60 Гц-24 В пост. тока-480 Вт

Номер артикула: 36 703  
Код товара: 4048358367037  
Группа скидок: D

### Технические данные

Входное напряжение (В): 100 - 240 В переменного тока, 50/60 Гц  
Выходное напряжение (В): 24 В пост. тока  
Выходной ток (А): 0 – 20  
Номинальная производительность (Вт): 480  
Диапазон температур (°C): -10 / +70  
Корпус: в алюминиевом корпусе, поверхность покрыта  
Цвет: серый  
Размеры, ДхШхВ (мм): 300 x 300 x 155  
Вес (кг): 8,5

### Спецификация

- Выключатель (с ключом)
- Макс. 24 клапанов (точек раздачи)

### Упаковка

Размеры, ДхШхВ (мм): 330 x 220 x 205  
Вес с упаковкой (кг): 8,8  
Упаковочная единица: 1,0



### Пневматический магнитный вентиль

3/2 закрытый-1,5-8 атм.

Номер артикула: 36 705  
Код товара: 4048358367051  
Группа скидок: D

### Технические данные Функция

вентиля: 3/2 закрытый моностабильный  
Тип срабатывания: электрический  
Рабочее давление (атм.): +1,5 /+8  
Тип возврата: механическая пружина  
Тип защиты: IP 65  
Рабочая среда: Пневматическое сжатый воздух согласно ISO 8573-1:2010  
подключение 1: Материал G 1/4"  
прокладок: Материал корпуса: Резина  
Кабель: Алюминий, литой  
Диаметр кабеля (мм): 3 x 0,75 мм<sup>2</sup>  
Длина кабеля (м): 6  
Вес (кг): 2,5  
0,267

### Упаковка

Размеры, ДхШхВ (мм): 160 x 105 x 65  
Вес с упаковкой (кг): 0,342  
Упаковочная единица: 1,0

## Дозирующий вентиль

для мочевины



**Номер артикула:** 36 707  
**Код товара:** 4048358367075  
**Группа скидок:** D

### Технические данные

Резьба 1:	G 3/4" i
Резьба 2:	G 3/4" i
Номинальная ширина:	DN 19
Принцип измерения:	овальные колеса
Типичные среды:	AdBlue®, мочевины
Производительность (л/мин):	0 - 40
Номинальное давление (атм.):	16
Рабочее давление (атм.):	min. 0,30
Диапазон температур (°C):	-10 / +80
Импульсы (импульсы/л):	207
Исполнение:	Не поверяем (NEF)
Материал корпуса:	Нержавеющая сталь
напряжение питания (В):	24 В пост. тока
Мощность (Вт):	100
Наружные размеры ДхШхВ (мм):	325 x 98 x 162
Вес (кг):	8,96

### Спецификация

- Смонтировано на плате для настенного монтажа



## Дозирующий вентиль для антифриза



<b>Номер артикула:</b>	36 708
<b>Код товара:</b>	4048358367082
<b>Группа скидков:</b>	D

### Технические данные

Резьба 1:	G 3/4" i
Резьба 2:	G 3/4" i
Номинальная ширина:	DN 19
Принцип измерения:	овальные колеса
Типичные среды:	антифриз (FRSM)
Производительность (л/мин):	0 - 60
Номинальное давление (атм.):	0 - 16
Рабочее давление (атм.):	0,30
Диапазон температур (°C):	- 10 / +80
Импульсы (импульсы/л):	207
Исполнение:	Не поверяем (NEF)
Материал корпуса:	Алюминий/Латунь
напряжение питания (В):	24 В пост. тока
Мощность (Вт):	100
Наружные размеры ДхШхВ (мм):	325 x 98 x 162
Вес (кг):	4,96

### Спецификация

- Смонтировано на плате для настенного монтажа

## Принтер отчетов



<b>Номер артикула:</b>	36 710
<b>Код товара:</b>	4048358367105
<b>Группа скидков:</b>	D

### Технические данные

Метод давления:	давление термических ячеек
Скорость давления (мм/сек):	300
Тип бумаги:	Рулон
Вместимость:	Ширина бумаги 80 мм, 56 / 42
Высота шрифта (мм):	0,99 (Ш) x 2,4 (В) / 1,41 (Ш) x 3,39 (В)
Размер рулона бумаги (мм):	79,50 +/- 0,50 (Ш) x Ø 83 57,50 +/- 0,50 (Ш) x Ø 83 (опция)
Разъемы:	USB 2.0 тип B, RS-232, подключение для кассового аппарата
Входное напряжение (В):	100 - 240 В переменного тока
Частота (Гц):	50 - 60
Рабочее напряжение (В):	24
Рабочая температура (°C):	+5 / +45
Температура хранения (°C):	-10 / +50
Монтаж:	горизонтально, вертикально, на стене
Размеры, ДхШхВ (мм):	195 x 145 x 148
Вес (кг):	1,6
Artikelbezeichnung Hersteller:	Thermodrucker TM-T88V
Artikelnummer Hersteller:	C31CA85042

### Упаковка

Размеры, ДхШхВ (мм):	240 x 190 x 235
Вес с упаковкой (кг):	3
Упаковочная единица:	1,0

**Считыватель карточек для компьютера**

TS-HR38-USB



<b>Номер артикула:</b>	36 712
<b>Код товара:</b>	4048358367129
<b>Группа скидок:</b>	D

**Технические данные**

Расстояние считывания:	до 100 мм (в зависимости от размера транспондера)
Рабочая температура (°C):	-10 / +55
напряжение питания:	посредством USB-порта
Разъем:	USB-HID
Вход/выход (опция):	Релейный контакт, сенсорный вход, TTL, Summer
Типы транспондера:	13,56 МГц, совместим с ISO-15693, совместим с ISO-14443-3, транспондеры Mifare Ultralight, Mifare Classic 1K и Mifare Classic 4K
Наружные размеры ДхШхВ (мм):	80 x 80 x 28
Вес (кг):	0,1414

**Спецификация**

- Транспондер с USB интерфейсом
- Прибор в сборе с корпусом и кабелем USB

**Особенности**

- Считыватель-транспондер для ISO 14443 Mifare и транспондер совместимый с ISO-15693

**Считыватель карточек для терминала**

TS-HR38-TTL



<b>Номер артикула:</b>	36 714
<b>Код товара:</b>	4048358367143
<b>Группа скидок:</b>	D

**Технические данные**

Расстояние считывания:	до 100 мм (в зависимости от размера транспондера)
Рабочий диапазон температур (°C):	-10 / +55
напряжение питания (В):	5 В DC по RS232
Разъем:	RS232
Скорость передачи данных:	19200
Вход/выход (опция):	Релейный контакт, сенсорный вход, TTL, Summer
Типы транспондера:	13,56 МГц, совместим с ISO-15693, совместим с ISO-14443-3, транспондеры Mifare Ultralight, Mifare Classic 1K и Mifare Classic 4K
Наружные размеры ДхШхВ (мм):	80 x 80 x 28
Вес (кг):	0,1424

**Спецификация**

- Транспондер с TTL

**Особенности**

- Считыватель-транспондер для ISO 14443 Mifare и транспондер совместимый с ISO-15693

**Карточка**

<b>Номер артикула:</b>	36 716
<b>Код товара:</b>	4048358367167
<b>Группа скидок:</b>	D

**Технические данные**

Тип транспондера:	MIFARE® Classic 1K
Норма:	ISO 14443
Частота (МГц):	13,56
Наружние размеры ДхШхВ (мм):	85,5 x 54 x 0,85
Вес (кг):	0,054

**Спецификация**

- Карта транспондера с чипом 1Kbit ICODE SLI

**Упаковка**

Размеры, ДхШхВ (мм):	160 x 105 x 65
Вес с упаковкой (кг):	0,12
Упаковочная единица:	10,0

**Бесконтактная карта - брелок**

<b>Номер артикула:</b>	36 717
<b>Код товара:</b>	4048358367174
<b>Группа скидок:</b>	D

**Технические данные**

Бесконтактный чип:	MIFARE® Classic 1K
Норма:	ISO 14443
Частота (МГц):	13,56
Gehäuse Farbe:	синий
Цвет крышки:	белый
Размеры, ДхШхВ (мм):	39 x 31 x 4
Вес (кг):	0,004

**Спецификация**

- с кольцом для ключей

**Упаковка**

Упаковочная единица:	1,0
----------------------	-----

### Кабель передачи данных-1 м со штекером для принтера



<b>Номер артикула:</b>	36 722
<b>Код товара:</b>	
<b>Группа скидок:</b>	D

#### Технические данные

Вес (кг):	0,1
-----------	-----

#### Особенности

- Принадлежность для принтера чеков (36 710)

#### Упаковка

Размеры, ДхШхВ (мм):	160 x 105 x 65
Вес с упаковкой (кг):	0,16
Упаковочная единица:	1,0

### Реле для переключения насоса 220 В 24 В постоянного тока



<b>Номер артикула:</b>	36 730
<b>Код товара:</b>	
<b>Группа скидок:</b>	D

#### Технические данные

Номинальное напряжение (В):	24 В пост. тока
Производительность переключателя:	макс. 16 А / 250 В переменного тока
Schaltausgang:	1 переменный
Цвет:	серый
Материал корпуса:	полистирол
Тип защиты:	IP54
Размеры, ДхШхВ (мм):	110 x 110 x 90
Вес (кг):	0,35

#### Спецификация

- Объем поставки:
- Плата реле 24 В постоянного тока
- 3-жильная клемма синяя
- 3-проводная защитная клемма

**Изогнутый слив, сталь**

Ø 20 мм

Номер артикула: 03 735  
 Код товара:  
 Группа скидок: A

**Технические данные**

Толщина стенки (мм): 1,5 - 2  
 Длина (см): 20 - 22  
 Вес (кг): 0,148

**Спецификация**

- оцинкован

**Особенности**

- Запчасть напр. для приборов отсоса масла (27 622), (27 622 890), (27 632), (27 632 890), (27 622 680), (27 622 891), (27 410), (27 410 890)

**Упаковка**

Упаковочная единица: 1,0

**Колесо-Ø 160 мм**

Номер артикула: 04 333  
 Код товара:  
 Группа скидок: A

**Технические данные**

Подшипник скольжения (мм): 20  
 Длина втулок (мм): 45  
 Нагрузка (кг): 150

**Спецификация**

- частично масло и смазкостойкий
- черные цельные шины и пластиковый обод

**Особенности**

- Запчасть напр. для приборов отсоса масла (27 030), (27 030 890), (27 035), (27 035 890), (27 040), (27 040 890), (27 070), (27 070 890), (27 622), (27 622 890), (27 622 680), (27 622 891), (27 410), (27 410 890), (19 857)

**Упаковка**

Упаковочная единица: 1,0

**Блок Вентури**

в сборе



**Номер артикула:** 04 426  
**Код товара:** 4103810044267  
**Группа скидок:** D

**Технические данные**

**Вес (кг):** 1,01

**Спецификация**

- Запчасти этого блока Вентури для приборов отсоса масла (27 622), (27 622 890) и приборов для слива и отсоса масла (27 622 680), (27 622 891) Вы можете заказать под след. номерами артикулов (также см. Руководство/Рисунок):
- Блок Вентури, алюм. (88 746)
- Дюза Вентури, алюм. (88 310)
- Дюза Вентури, латунь (88 318)
- Штекер (20 062)
- Штекер (20 064)
- Переходник (20 112)
- Глушитель (88 311)
- Мано-вакуумметр (02 796)
- Шаровый кран (87 056)

**Особенности**

- Запчасть напр. для приборов отсоса масла (27 622), (27 622 890), (27 622 680), (27 622 891)

**Вентиль проветривания**

G 2" нар.-ПА 6



**Номер артикула:** 45 140  
**Код товара:**  
**Группа скидок:** D

**Технические данные**

**Резьба:** G 2" нар.  
**Einschraublänge (GA L) (мм):** 23  
**Размер ключа (SW) (мм):** 66  
**Пониженное давление для открывания (атм.):** -0,1  
**Повышенное давление для открывания (атм.):** 0,15  
**Материал корпуса:** PA 6  
**Материал прокладок:** NBR  
**Наружный диаметр (мм):** 65  
**Общая высота (мм):** 63,5  
**Вес (кг):** 0,03

**Спецификация**

- Вентиль для проветривания резервуаров, транспортировочных емкостей и т. д.
- Вкручивается в стандартную G 2"-резьбу в резервуаре
- уплотнен прокладкой

**Вентиль проветривания G 2" нар.**

для стационарных резервуаров



<b>Номер артикула:</b>	45 140 950
<b>Код товара:</b>	
<b>Группа скидок:</b>	D

**Технические данные**

Резьба:	G 2" нар.
Einschraublänge (GA L) (мм):	23
Размер ключа (SW) (мм):	66
Пониженное давление для открывания (атм.):	-0,1
Повышенное давление для открывания (атм.):	0,15
Материал корпуса:	PA 6
Материал прокладок:	NBR
Наружный диаметр (мм):	65
Общая высота (мм):	63,5
Вес (кг):	0,03

**Спецификация**

- Вентиль для проветривания резервуаров, транспортировочных емкостей и т. д.
- Вкручивается в стандартную G 2"-резьбу в резервуаре
- уплотнен прокладкой

**Вентиль для проветривания-G 2" нар. для мочевины**

Для стационарных резервуаров



<b>Номер артикула:</b>	45 150 950
<b>Код товара:</b>	4048358428899
<b>Группа скидок:</b>	D

**Технические данные**

Резьба:	G 2" а
Длина резьбы (мм) / (дюйм):	23 / 0.91
Размер ключа (SW) (мм) / (дюйм):	66 / 2.60
Пониженное давление для открывания (атм.) / (psi):	-0,1 / -1.45
Повышенное давление для открывания (атм.) / (psi):	0,15 / 2.18
Материал корпуса:	PA 6
Материал прокладок:	NBR
Наружный диаметр (мм) / (дюйм):	65 / 2.56
Общая высота (мм) / (дюйм):	63,5 / 2.50
Вес (кг) / (фунт):	0,03 / 0.07

**Спецификация**

- Вентиль для проветривания резервуаров, транспортировочных емкостей и т. д.
- Вкручивается в стандартную G 2"-резьбу в резервуаре
- уплотнен прокладкой

**Комплект Газовая пружина**

<b>Номер артикула:</b>	45 153
<b>Код товара:</b>	4103810451539
<b>Группа скидок:</b>	D

**Технические данные**

Сила (N):	50
Диаметр стержня (мм):	6
Диаметр трубки (мм):	15
Увеличенная длина L (мм):	337,5
Увеличенная длина L + наконечники (мм):	375,5
Вес (кг):	0,292

**Спецификация**

- Состоит из 2 газовых пружин

**Особенности**

- Для доукомплектации mobiMASTER с августа 2020 - с серийного номера 7900
- Для доукомплектации mobiBLUE с августа 2020 - с серийного номера 8113

**Упаковка**

Упаковочная единица:	1,0
----------------------	-----

**Вентиль проветривания - желтый**

G 2" нар. -ПА 6



<b>Номер артикула:</b>	45 170
<b>Код товара:</b>	
<b>Группа скидок:</b>	D

**Технические данные**

Резьба:	G 2" нар.
Einschraublänge (GA L) (мм):	23
Размер ключа (SW) (мм):	66
Пониженное давление для открывания (атм.):	-0,1
Повышенное давление для открывания (атм.):	0,15
Материал корпуса:	PA 6
Материал прокладок:	NBR
Наружный диаметр (мм):	65
Общая высота (мм):	63,5
Вес (кг):	0,094
Материал:	Vaugruppe

**Спецификация**

- Вентиль для проветривания резервуаров, транспортировочных емкостей и т. д.
- Вкручивается в стандартную G 2"-резьбу в резервуаре
- уплотнен прокладкой



**Уголок 45°**

G 1/4" вн.-G 1/4" нар.

Номер артикула: 63 750  
 Код товара:  
 Группа скидок: А

**Технические данные**

Материал: Темперное литье  
 Резьба 1: G 1/4" вн.  
 Резьба 2: G 1/4" нар.  
 Размеры, ДхШхВ (мм): 47 x 21 x 21  
 Вес (кг): 0,035

**Упаковка**

Упаковочная единица: 1,0

**Переходник для шланга-G 1/4" вн.**

NW 6 x 1-для LUBRIFixx

Номер артикула: 63 763  
 Код товара:  
 Группа скидок: А

**Технические данные**

Резьба 1: G 1/4" вн.  
 Резьба 2: Запор, со шлангом, размер 6x1  
 Номинальная ширина: 6 x 1  
 Размер ключа (SW) (мм): 17  
 Диаметр (мм): 17  
 Материал: Латунь никелированная  
 Длина (мм): 32  
 Вес (кг): 0,032

**Упаковка**

Упаковочная единица: 1,0

**Муфта**

G 1/4" вн.-G 1/4" вн.

Номер артикула: 63 772  
 Код товара:  
 Группа скидок: А

**Технические данные**

Материал: Сталь оцинкованная  
 Резьба с обеих сторон: G 1/4" вн.  
 Размер ключа (SW) (мм): 17  
 Диаметр (мм): 17  
 Длина (мм): 22  
 Вес (кг): 0,021

**Упаковка**

Упаковочная единица: 1,0



### Металлическая трубка

30 мм-G 1/4" вн.-G 1/4" нар.

**Номер артикула:** 63 773  
**Код товара:**  
**Группа скидок:** А

#### Технические данные

**Материал:** Латунь NFA 51-105  
**Резьба 1:** R 1/4" нар.  
**Резьба 2:** R 1/4" нар.  
**Размер ключа (SW) (мм):** 17  
**Диаметр (мм):** 14  
**Длина (мм):** 30  
**Вес (кг):** 0,016

#### Спецификация

- Удлинитель между точкой смазки и раздатчиком смазки



### Переходник

G 1/4" вн., G 1/4" нар.

**Номер артикула:** 63 789  
**Код товара:**  
**Группа скидок:** А

#### Технические данные

**Резьба 1:** G 1/4" вн.  
**Резьба 2:** G 1/4" нар.  
**Размер ключа (SW) (мм):** 17  
**Материал:** Латунь NFA 51-105  
**Диаметр (мм):** 17  
**Длина (мм):** 25  
**Вес (кг):** 0,021

#### Упаковка

**Упаковочная единица:** 1,0



### Кисточка для смазки, пластик

50 x 30 мм, G 1/4" вн.

**Номер артикула:** 63 955  
**Код товара:**  
**Группа скидок:** А

#### Технические данные

**Резьба:** G 1/4" вн.  
**Размеры, ДхШхВ (мм):** 55 x 30 x 50  
**Вес (кг):** 0,046

#### Упаковка

**Упаковочная единица:** 1,0

**Хомут**

для обратного клапана

**Номер артикула:** 63 957  
**Код товара:**  
**Группа скидок:** А

**Технические данные**

**Употребление:** Захват, для обратного клапана (63 954)  
**Материал:** PA 6  
**Размеры, ДхШхВ (мм):** 70 x 30 x 70  
**Вес (кг):** 0,017

**Упаковка**

Упаковочная единица: 1,0

**Комплект медных прокладок**

540 штук

**Номер артикула:** 73 005  
**Код товара:** 4103810730054  
**Группа скидок:** А

**Технические данные**

**Количество деталей:** 540  
**Размеры:** 30 размеров, Вн. Диаметр от 4 до 33 мм  
**Диапазон температур (°C):** -150 / +300  
**Давление (атм.):** до 160  
**Размеры, ДхШхВ (мм):** 255 x 180 x 50  
**Вес (кг):** 1,22

**Спецификация**

- для вкручивания в механизмы, на моторах, насосах, компрессорах и т.д.
- Со штрих-кодом



### Комплект прокладок

210 штук

**Номер артикула:**

73 077

**Код товара:**

4103810730771

**Группа скидок:**

A

### Технические данные

**Материал:**

Резина 70

**Размеры:**

18 Размеры, 7,65 x 1,78 bis 31,34 x 3,53 мм

**Вес (кг):**

0,325

### Спецификация

- 20 прокладок 7,65 x 1,78 мм
- 20 прокладок 9,25 x 1,78 мм
- 20 прокладок 9,19 x 2,62 мм
- 20 прокладок 10,78 x 2,62 мм
- 15 прокладок 12,37 x 2,62 мм
- 15 прокладок 13,95 x 2,62 мм
- 15 прокладок 15,54 x 2,62 мм
- 15 прокладок 17,13 x 2,62 мм
- 10 прокладок 18,72 x 2,62 мм
- 10 прокладок 18,64 x 3,53 мм
- 10 прокладок 20,22 x 3,53 мм
- 10 прокладок 21,82 x 3,53 мм
- 5 прокладок 23,4 x 3,53 мм
- 5 прокладок 25 x 3,53 мм
- 5 прокладок 26,57 x 3,53 мм
- 5 прокладок 28,17 x 3,53 мм
- 5 прокладок 29,75 x 3,53 мм
- 5 прокладок 31,34 x 3,53 мм

### Упаковка

**Размеры, ДхШхВ (мм):**

215 x 135 x 40

**Упаковочная единица:**

1,0

**Набор резиновых прокладок, 278 шт.**10 размеров- $\varnothing$  9 - 34 мм вн.**Номер артикула:**

73 080

**Код товара:**

4103810730801

**Группа скидок:**

A

**Технические данные**

Размеры:

10 размеров, Вн. Диаметр от 9 до 34 мм

Размеры, ДхШхВ (мм):

215 x 135 x 40

Вес (кг):

0,356

**Спецификация**

- 70 x плоская прокладка NBR 70 SH, 9 x 15 x 2 мм
- 60 x плоская прокладка NBR 70 SH, 12 x 18 x 2 мм
- 20 x плоская прокладка NBR 70 SH, 13 x 20 x 2 мм
- 45 x плоская прокладка NBR 70 SH, 15 x 24 x 2 мм
- 20 x плоская прокладка NBR 70 SH, 22 x 30 x 2 мм
- 9 x плоская прокладка NBR 70 SH, 30 x 38 x 2 мм
- 11 x плоская прокладка NBR 70 SH, 27 x 22 x 2 мм
- 3 x плоская прокладка NBR 70 SH, 34 x 40 x 2 мм
- 20 x плоская прокладка NBR 70 SH, 11 x 18 x 2,5 мм
- 20 x плоская прокладка NBR 70 SH, 12 x 17 x 2,5 мм

**Упаковка**

Упаковочная единица:

1,0



### Комплект прокладок

425 штук

**Номер артикула:**

73 089

**Код товара:**

4103810730894

**Группа скидок:**

A

### Технические данные

**Материал:**

NBR 70

**Размеры:**

30 Размеры, 3,0 x 1,5 до 30,2 x 3 мм

**Вес (кг):**

0,47

### Спецификация

- 20 прокладок 3,0 x 1,5 мм
- 20 прокладок 5,0 x 1,5 мм
- 20 прокладок 7,0 x 1,5 мм
- 20 прокладок 9,0 x 1,5 мм
- 20 прокладок 11,0 x 1,5 мм
- 20 прокладок 6,0 x 2 мм
- 20 прокладок 8,0 x 2 мм
- 20 прокладок 10,0 x 2 мм
- 20 прокладок 12,0 x 2 мм
- 20 прокладок 14,0 x 2 мм
- 15 прокладок 6,3 x 2,4 мм
- 15 прокладок 8,3 x 2,4 мм
- 15 прокладок 11,3 x 2,4 мм
- 15 прокладок 13,3 x 2,4 мм
- 15 прокладок 17,3 x 2,4 мм
- 15 прокладок 5,0 x 2,5 мм
- 15 прокладок 7,0 x 2,5 мм
- 15 прокладок 10,0 x 2,5 мм
- 15 прокладок 12,0 x 2,5 мм
- 15 прокладок 15,0 x 2,5 мм
- 10 прокладок 10,0 x 3 мм
- 10 прокладок 12,0 x 3 мм
- 10 прокладок 14,0 x 3 мм
- 10 прокладок 16,0 x 3 мм
- 10 прокладок 18,0 x 3 мм
- 5 прокладок 20,2 x 3 мм
- 5 прокладок 22,2 x 3 мм
- 5 прокладок 24,2 x 3 мм
- 5 прокладок 26,2 x 3 мм
- 5 прокладок 30,2 x 3 мм

### Упаковка

**Размеры, ДхШхВ (мм):**

280 x 230 x 50

**Вес с упаковкой (кг):**

0,548

**Упаковочная единица:**

1,0



### Глазок для масла-алюминий-80 °C-10 атм

G 1/4" -SK-17 мм-стекло

Номер артикула: 75 038 500  
 Код товара:  
 Группа скидок: A

#### Технические данные

Диапазон температур (°C): -10 / +80  
 Давление (атм.): 10  
 Sichtfenster Material: Стекло  
 Материал корпуса: Алюминий  
 Резьба: G 1/4" нар.  
 Einschraublänge (GA L) (mm): 8  
 Размер ключа (SW) (мм): 17  
 Высота (мм): 17  
 Вес (кг): 0,005

#### Особенности

- Dank Blende aus Glas mit FKM Viton-Dichtung, einsetzbar bei hohen Temperaturen



### Глазок для масла-алюминий-80 °C-10 атм

G 3/8" -SK-22 мм-стекло

Номер артикула: 75 039 500  
 Код товара:  
 Группа скидок: A

#### Технические данные

Диапазон температур (°C): -10 / +80  
 Давление (атм.): 10  
 Sichtfenster Material: Стекло  
 Материал корпуса: Алюминий  
 Резьба: G 3/8" нар.  
 Einschraublänge (GA L) (mm): 9  
 Размер ключа (SW) (мм): 22  
 Высота (мм): 18  
 Вес (кг): 0,011

#### Особенности

- Dank Blende aus Glas mit FKM Viton-Dichtung einsetzbar bei hohen Temperaturen



### Глазок для масла-алюминий-80 °С-10 атм

G 1/2" -SK-27 мм-стекло

**Номер артикула:** 75 040 500  
**Код товара:**  
**Группа скидок:** А

#### Технические данные

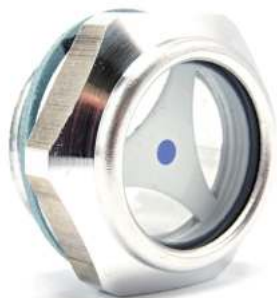
**Диапазон температур (°C):** -10 / +80  
**Давление (атм.):** 10  
**Sichtfenster Material:** Стекло  
**Материал корпуса:** Алюминий  
**Резьба:** G 1/2" нар.  
**Einschraublänge (GA L) (мм):** 9  
**Размер ключа (SW) (мм):** 27  
**Высота (мм):** 20  
**Вес (кг):** 0,014  
 Dichtung unter dem Glas

#### Особенности

- Dank Blende aus Glas mit FKM Viton-Dichtung, einsetzbar bei hohen Temperaturen

#### Упаковка

Упаковочная единица: 1,0



### Глазок для масла-алюминий-80 °С-10 атм

G 3/4" -SK-32 мм-стекло

**Номер артикула:** 75 041 500  
**Код товара:**  
**Группа скидок:** А

#### Технические данные

**Диапазон температур (°C):** -10 / +80  
**Давление (атм.):** 10  
**Sichtfenster Material:** Стекло  
**Материал корпуса:** Алюминий  
**Резьба:** G 3/4" нар (с обеих сторон)  
**Einschraublänge (GA L) (мм):** 11  
**Размер ключа (SW) (мм):** 32  
**Высота (мм):** 22  
**Вес (кг):** 0,022

#### Особенности

- Dank Blende aus Glas mit FKM Viton-Dichtung, einsetzbar bei hohen Temperaturen

#### Упаковка

Упаковочная единица: 1,0



**Глазок для масла-алюминий-80 °C-10 атм**

G 1" -SK-40 мм-стекло



**Номер артикула:** 75 042 500  
**Код товара:**  
**Группа скидок:** A

**Технические данные**

**Диапазон температур (°C):** -10 / +80  
**Давление (атм.):** 10  
**Sichtfenster Material:** Стекло  
**Материал корпуса:** Алюминий  
**Резьба:** G 1" нар.  
**Einschraublänge (GA L) (мм):** 10  
**Размер ключа (SW) (мм):** 41  
**Высота (мм):** 22  
**Вес (кг):** 0,0338

**Особенности**

- Dank Blende aus Glas mit FKM Viton-Dichtung, einsetzbar bei hohen Temperaturen

**Упаковка**

**Упаковочная единица:** 1,0

**Глазок для масла-алюминий-80 °C-10 атм**

G 1 1/4" -SK-50 мм-стекло



**Номер артикула:** 75 043 500  
**Код товара:**  
**Группа скидок:** A

**Технические данные**

**Диапазон температур (°C):** -10 / +80  
**Давление (атм.):** 10  
**Sichtfenster Material:** Стекло  
**Материал корпуса:** Алюминий  
**Резьба:** G 1 1/4" нар.  
**Einschraublänge (GA L) (мм):** 12  
**Размер ключа (SW) (мм):** 50  
**Высота (мм):** 27  
**Вес (кг):** 0,052

**Особенности**

- Dank Blende aus Glas mit FKM Viton-Dichtung, einsetzbar bei hohen Temperaturen

**Упаковка**

**Упаковочная единица:** 1,0

**Глазок для масла-алюминий-80 °С-10 атм**

G 1 1/2"-SK-55 мм-стекло

**Номер артикула:** 75 044 500**Код товара:****Группа скидок:** А**Технические данные**

Диапазон температур (°C):	max. 80°C
Давление (атм.):	10
Sichtfenster Material:	Стекло
Материал корпуса:	Алюминий
Резьба:	G 1 1/2" нар.
Размер ключа (SW) (мм):	55
Диаметр (мм):	59
Длина (мм):	24
Вес (кг):	0,057

**Упаковка**

Упаковочная единица: 1,0

**Глазок для масла-алюминий-100 °С-4 атм**

G 2" -SK-70 мм-стекло

**Номер артикула:** 75 045**Код товара:****Группа скидок:** А**Технические данные**

Диапазон температур (°C):	-20 / +100
Давление (атм.):	4
Sichtfenster Material:	Стекло
Материал корпуса:	Алюминий
Резьба:	G 2" нар.
Размер ключа (SW) (мм):	70
Вращающий момент (нм):	500 +/-30%
Прокладка:	Резиновая прокладка
Диаметр (мм):	75
Высота (мм):	26,9
Вес (кг):	0,124

**Упаковка**

Упаковочная единица: 1,0



### IBC-адаптер S60x6

С переходником на шланг Ду 19

**Номер артикула:** 80 875  
**Код товара:** 4048358808752  
**Группа скидок:** 0

#### Технические данные

**Соединительная резьба:** S 60x6 i  
**Материал переходника:** PP  
**Цвет:** черный

#### Спецификация

- Плоская прокладка

#### Особенности

- IBC адаптер S60 на N19 переходник на шланг
- Адаптер для подключения шлангов на резервуар IBC
- Переходник на шланг во вращающемся исполнении

### Адаптер G 1"

Для пластиковых бочек



**Номер артикула:** 80 920  
**Код товара:** 4048358809209  
**Группа скидок:** А

#### Технические данные

**Материал:** PA 6 GF 30

#### Упаковка

**Упаковочная единица:** 1,0

### Адаптер G 2" нар.-G 1" вн.-G 1" нар.

Для заправочных станций AdBlue®



**Номер артикула:** 80 920 100  
**Код товара:** 4048358709936  
**Группа скидок:** 0

#### Технические данные

**Материал:** PA 6 GF 30

#### Упаковка

**Упаковочная единица:** 1,0



### Соединительный провод к сенсору-M 4

4-полюсный 2 х штекер-1 м

Номер артикула: 81 306  
 Код товара:  
 Группа скидок: 0

#### Технические данные

Тип:	Линия датчика
Тип:	Штифт
Конструктив:	прямая
Резьба:	M 8 x 1
Материал	
Контактное тело:	PUR
Кабель:	PVC
Контактная поверхность:	Золото (лAu)
Контакт:	Латунь NFA 51-105
Диапазон температур (°C) / (°F):	-25/+85 / -13/+185
Напряжение контакт управления (V):	30
Сила тока контакт управления (A):	4
Число полюсов:	4
Сечение присоединения (миллиметр <sup>2</sup> ) / (дюйм <sup>2</sup> ):	0,25 / 0.00039
Наружный диаметр кабель (миллиметр) / (дюйм):	4,5 / 0.18
Циклы:	>100
Тип защиты:	IP 67
Степень загрязнения:	3
Длина кабеля (м) / (фут):	1 / 3.28
Вес (кг) / (фунт):	0,038 / 0.08

#### Спецификация

- Кабель PVC с длиной 1 м / 3.28 фут
- Обжимной контакт
- Штекер кабеля залитый
- Винтовое крепление

#### Упаковка

Упаковочная единица: 1,0



### Соединительный провод к сенсору-М 4

4-полюсный 2 х штекер-2 м

**Номер артикула:** 81 307  
**Код товара:**  
**Группа скидок:** 0

#### Технические данные

Тип:	Линия датчика
Тип:	Штифт
Конструктив:	прямая
Резьба:	M 8 x 1
Материал	
Контактное тело:	PUR
Кабель:	PVC
Контактная поверхность:	Золото (лAu)
Контакт:	Латунь NFA 51-105
Диапазон температур (°C) / (°F):	-25/+85 / -13/+185
Напряжение контакт управления (V):	30
Сила тока контакт управления (A):	4
Число полюсов:	4
Сечение присоединения (миллиметр <sup>2</sup> ) / (дюйм <sup>2</sup> ):	0,25 / 0.00039
Наружный диаметр кабель (миллиметр) / (дюйм):	4,5 / 0.18
Циклы:	>100
Тип защиты:	IP 67
Степень загрязнения:	3
Длина кабеля (м) / (фут):	2 / 6.56
Вес (кг) / (фунт):	0,076 / 0.17

#### Спецификация

- Кабель PVC с длиной 2 м / 6.56 фут
- Обжимной контакт
- Штекер кабеля залитый
- Винтовое крепление

#### Упаковка

Упаковочная единица: 1,0



### Соединительный провод к сенсору-М 4

4-полюсный 2 х штекер-5 м

Номер артикула:	81 308
Код товара:	
Группа скидок:	0

#### Технические данные

Тип:	Линия датчика
Тип:	Штифт
Конструктив:	прямая
Резьба:	M 8 x 1
Материал	
Контактное тело:	PUR
Кабель:	PVC
Контактная поверхность:	Золото (лAu)
Контакт:	Латунь NFA 51-105
Диапазон температур (°C) / (°F):	-25/+85 / -13/+185
Напряжение контакт управления (V):	30
Сила тока контакт управления (A):	4
Число полюсов:	4
Сечение присоединения (миллиметр <sup>2</sup> ) / (дюйм <sup>2</sup> ):	0,25 / 0.00039
Наружный диаметр кабель (миллиметр) / (дюйм):	4,5 / 0.18
Циклы:	>100
Тип защиты:	IP 67
Степень загрязнения:	3
Длина кабеля (м) / (фут):	5 / 16.40
Вес (кг) / (фунт):	0,19 / 0.42

#### Спецификация

- Кабель PVC с длиной 5 м / 16.40 фут
- Обжимной контакт
- Штекер кабеля залитый
- Винтовое крепление

#### Упаковка

Упаковочная единица:	1,0
----------------------	-----



### Соединительный провод к сенсору-М 4

4-полюсный 2 х штекер-10 м

Номер артикула:	81 309
Код товара:	
Группа скидок:	0

#### Технические данные

Тип:	Линия датчика
Тип:	Штифт
Конструктив:	прямая
Резьба:	М 8 x 1
Материал	
Контактное тело:	PUR
Кабель:	PVC
Контактная поверхность:	Золото (лAu)
Контакт:	Латунь NFA 51-105
Диапазон температур (°C) / (°F):	-25/+85 / -13/+185
Напряжение контакт управления (V):	30
Сила тока контакт управления (A):	4
Число полюсов:	4
Сечение присоединения (миллиметр <sup>2</sup> ) / (дюйм <sup>2</sup> ):	0,25 / 0.00039
Наружный диаметр кабель (миллиметр) / (дюйм):	4,5 / 0.18
Циклы:	>100
Тип защиты:	IP 67
Степень загрязнения:	3
Длина кабеля (м) / (фут):	10 / 32.81
Вес (кг) / (фунт):	0,38 / 0.84

#### Спецификация

- Кабель PVC с длиной 10 м / 32.81 фут
- Обжимной контакт
- Штекер кабеля залитый
- Винтовое крепление

#### Упаковка

Упаковочная единица:	1,0
----------------------	-----



### Спиральный индикатор уровня

механический-230 мм

**Номер артикула:** 82 600 100  
**Код товара:**  
**Группа скидок:** D

#### Технические данные

**Длина (мм):** 230  
**Резьба:** G 1 1/2" BSP, класс B  
**Размер ключа (SW) (мм):** 63,5  
**Материал корпуса:** PA66 GF30  
**Материал направляющих:** Алюминий  
**Температура - область применения (°C):** -15 / +66  
**Устойчивость к среде:** Дизтопливо  
**Проверка на удар:** 50 грамм в обоих направлениях на каждой из 3 главных осей  
**Разница давления (атм/psi):** 20 / 290  
**Предельное давление (атм/psi):** 275 / 4000  
**Проверка колебания:** 0,35 мм с 0-10.000 мин-1 на каждой из трех основных осей  
**Материал поплавка:** Полипропилен

#### Особенности

- для mobiFITT, 125 л
- Указатель герметически закрыт и тем самым нет опасности, что содержание резервуара выльется через корпус указателя
- Дисплей также может быть оснащен электрическими часами и шкалой с фиксированными точками переключения.

### Спиральный индикатор уровня

механический-390 мм



**Номер артикула:** 82 601 100  
**Код товара:**  
**Группа скидок:** D

#### Технические данные

**Длина (мм):** 390  
**Резьба:** G 1 1/2" BSP, класс B  
**Размер ключа (SW) (мм):** 63,5  
**Материал корпуса:** PA66 GF30  
**Материал направляющих:** Алюминий  
**Температура - область применения (°C):** -15 / +66  
**Устойчивость к среде:** Дизтопливо  
**Проверка на удар:** 50 грамм в обоих направлениях на каждой из 3 главных осей  
**Разница давления (атм/psi):** 20 / 290  
**Предельное давление (атм/psi):** 275 / 4000  
**Проверка колебания:** 0,35 мм с 0-10.000 мин-1 на каждой из трех основных осей  
**Материал поплавка:** Полипропилен

#### Особенности

- для mobiFITT, 200 л
- Указатель герметически закрыт и тем самым нет опасности, что содержание резервуара выльется через корпус указателя
- Дисплей также может быть оснащен электрическими часами и шкалой с фиксированными точками переключения.





## Спиральный индикатор уровня

механический-560 мм

**Номер артикула:** 82 602 100

**Код товара:**

**Группа скидок:** D

### Технические данные

Длина (мм):	560
Резьба:	G 1 1/2" BSP, класс B
Размер ключа (SW) (мм):	63,5
Материал корпуса:	PA66 GF30
Материал направляющих:	Алюминий
Температура - область применения (°C):	-15 / +66
Устойчивость к среде:	Дизтопливо
Проверка на удар:	50 грамм в обоих направлениях на каждой из 3 главных осей
Разница давления (атм/psi):	20 / 290
Предельное давление (атм/psi):	275 / 4000
Проверка колебания:	0,35 мм с 0-10.000 мин-1 на каждой из трех основных осей
Материал поплавка:	Полипропилен

### Особенности

- для mobiFITT, 300 л
- Указатель герметически закрыт и тем самым нет опасности, что содержание резервуара выльется через корпус указателя
- Дисплей также может быть оснащен электрическими часами и шкалой с фиксированными точками переключения.

### Упаковка

Упаковочная единица: 1,0



### ПВХ кабель сенсора-М 8

4-контактный-4 x 0,25 мм<sup>2</sup>-3 м

Номер артикула: 83 012  
 Код товара:  
 Группа скидок: 0

#### Технические данные

Тип: Линия датчика  
 Тип: Штифт  
 Конструктив: прямая  
 Резьба: М 8 x 1  
 Материал: Поливинилхлорид  
 Контактное тело: PUR  
 Кабель: PVC  
 Контактная поверхность: Золото (лAu)  
 Контакт: Латунь NFA 51-105  
 Диапазон температур (°C): -25 / +85  
 Напряжение контакт управления (V): 30  
 Сила тока контакт управления (A): 4  
 Число полюсов: 4  
 Сечение присоединения (миллиметр<sup>2</sup>): 0,25  
 Наружный диаметр кабель (миллиметр): 4,5  
 Циклы: >100  
 Тип защиты: IP 67  
 Степень загрязнения: 3  
 Длина (м): 3  
 Вес (кг): 0,119

#### Спецификация

- Кабель PVC с длиной 3 м
- Обжимной контакт
- Штекер кабеля залитый
- Винтовое крепление

#### Упаковка

Упаковочная единица: 1,0

### Адаптер G 3/4" / 1" NPT



Номер артикула: 83 143  
 Код товара:  
 Группа скидок: 0

#### Технические данные

Материал: Al Cu4 Pb Mg Mn - 3.1645

#### Упаковка

Упаковочная единица: 1,0

### Адаптер G 1" / 1" NPT



**Номер артикула:** 83 144  
**Код товара:**  
**Группа скидок:** 0

#### Технические данные

**Материал:** Al Cu4 Pb Mg Mn - 3.1645

#### Упаковка

**Упаковочная единица:** 1,0

### Нагревательная лента-13 м в сборе

1500 л-230 В



**Номер артикула:** 84 652  
**Код товара:**  
**Группа скидок:** 0

#### Упаковка

**Упаковочная единица:** 1,0

### Нагревательная лента-15 м в сборе

2500 л-230 В



**Номер артикула:** 84 653  
**Код товара:**  
**Группа скидок:** 0

#### Упаковка

**Упаковочная единица:** 1,0

**Нагревательная лента-20 м в сборе**

5000 л-230 В



Номер артикула:	84 654
Код товара:	
Группа скидок:	0

**Технические данные**

Мощность (Вт):	620 bei 10 °C
Провода:	Параллельный нагревательный кабель ILLw311CT 3 м, кабель питания 1,1 мм <sup>2</sup> (AL3)
Теплостойкость:	термостойкий при 85 °C
Рабочее напряжение (В):	230 В
Длина отопительного контура (м):	20
Длина питающей линии (м):	3
Тип защиты:	IP67
Вес (кг):	2,5

**Спецификация**

- Доступен широкий спектр разрешений, см. Декларацию соответствия CE

**Особенности**

- Электрический нагревательный кабель для защиты от замерзания или поддержания температуры труб и емкостей
- Из-за свойства самоограничения нагревательный кабель не может перегреваться
- Не перегревается даже при наложении
- Выход ограничен в зависимости от температуры бака / среды
- Медная луженая оплетка обеспечивает эффективное заземление
- Термопластичный внешний материал поверх медной оплетки обеспечивает дополнительную защиту

**Упаковка**

Упаковочная единица:	1,0
----------------------	-----

**Предохранитель на 2 А D01**

5SE2302 400V GL/GG



Номер артикула:	84 680
Код товара:	
Группа скидок:	0

**Технические данные**

Тип:	Siemens 5SE2302 NEOZED плавкая вставка 400 V gL/gG, Gr. D01, 2A
------	---

**Упаковка**

Упаковочная единица:	1,0
----------------------	-----

**Предохранитель на 4 А D01**

<b>Номер артикула:</b>	84 681
<b>Код товара:</b>	
<b>Группа скидок:</b>	0

**Технические данные**

Исполнение	
Название продукта:	SENTRON
Наименование товара:	NEOZED плавкая вставка
Исполнение продукта:	с лужеными контактными колпачками
Вариант продукта:	Пакет из 10
Исполнение предохранителя:	NEOZED плавкая вставка

**Общие технические данные**

Установочный размер системы безопасности / в соответствии с DIN EN 60269-1:	D01
Рабочий класс предохранителя:	gG
Напряжение питания при переменном / номинальном значении:	400 V
Напряжение питания на постоянном токе:	250 V
Класс защиты IP:	IP20, с подключенными проводниками
Коммутируемая мощность тока / в соответствии с IEC 60947-2 / номинальное значение:	50 kA

**Рассеяние мощности**

Потеря мощности (Вт) / при номинальном токе / при переменном токе / в теплом рабочем состоянии / на полюс:	1,3 W
Ток / при переменном токе / номинальное значение:	4 A

**Главная цепь**

Рабочее напряжение / номинальное значение:	400 V
Рабочий ток / номинальное значение:	4 A

**Внешний вид**

Цветовая кодировка предохранителя:	коричневый
Предельная отключающая способность тока короткого замыкания (I <sub>cu</sub> ) / при AC / номинальное значение:	50 kA
Положение для монтажа:	любой, предпочтительно вертикальный
Вес нетто:	8 g
Минимальная температура окружающей среды:	-5 °C
Максимальная температура окружающей среды:	40 °C
Экологическая категория:	до 45 °C при 95 % отн. влажность

**Сертификаты об утверждении**

Этикетка согласно DIN EN 61346-2:	F
Этикетка в соответствии с МЭК 81346-2: 2009:	F

**Предохранитель на 6 А D01**

<b>Номер артикула:</b>	84 682
<b>Код товара:</b>	
<b>Группа скидок:</b>	0

**Технические данные**

Исполнение	
Название продукта:	SENTRON
Наименование товара:	NEOZED плавкая вставка
Исполнение продукта:	с лужеными контактными колпачками
Вариант продукта:	Пакет из 10
Исполнение предохранителя:	NEOZED плавкая вставка

**Общие технические данные**

Установочный размер системы безопасности / в соответствии с DIN EN 60269-1:	D01
Рабочий класс предохранителя:	gG
Напряжение питания при переменном / номинальном значении:	400 V
Напряжение питания на постоянном токе:	250 V
Класс защиты IP:	IP20, с подключенными проводниками
Коммутируемая мощность тока / в соответствии с IEC 60947-2 / номинальное значение:	50 kA

**Рассеяние мощности**

Потеря мощности (Вт) / при номинальном токе / при переменном токе / в теплом рабочем состоянии / на полюс:	1,4 W
Ток / при переменном токе / номинальное значение:	6 A

**Главная цепь**

Рабочее напряжение / номинальное значение:	400 V
Рабочий ток / номинальное значение:	6 A

**Внешний вид**

Цветовая кодировка предохранителя:	зеленый
Предельная отключающая способность тока короткого замыкания (I <sub>cu</sub> ) / при AC / номинальное значение:	50 kA
Положение для монтажа:	любой, предпочтительно вертикальный
Вес нетто:	8 g
Минимальная температура окружающей среды:	-5 °C
Максимальная температура окружающей среды:	40 °C
Экологическая категория:	до 45 °C при 95 % отн. влажность

**Сертификаты об утверждении**

Этикетка согласно DIN EN 61346-2:	F
Этикетка в соответствии с МЭК 81346-2: 2009:	F



## Регулятор зарядки солнечных батарей-12/4 А

70x58x29

Номер артикула: 84 859  
 Код товара:  
 Группа скидок: D

### Технические данные

Тип регулировки: Серия  
 Мощность солнечного модуля макс.  
 (Вт): 55  
 Напряжение батареи (В): 12  
 Подходящая батарея: Свинец  
 Номинальное напряжение (В): 12  
 Напряжение зарядки (В): 13,8  
 Модуль тока (А): 4  
 Остаточный ток (А): 4  
 Потребление тока (мА): 1,5  
 Рабочий диапазон температур (°C): -10 / +50  
 Размеры, ДхШхВ (мм): 70 x 58 x 29  
 Вес (кг): 0,15

### Спецификация

- С ЖК-индикатором зарядки аккумулятора

### Особенности

- Надежный, маленький регулятор зарядки солнечной батареи для 12 В установок с максимальной мощностью модуля 55 Вт.
- Зарядное устройство заряжает подсоединенный аккумулятор надежно, быстро и осторожно
- Два ЖК-индикатора показывают, заряжается ли аккумулятор или уже полон

### Упаковка

Упаковочная единица: 1,0

**Автоматический зарядный блок**

СТЕК MXS 5.0-165x61x38



<b>Номер артикула:</b>	84 862
<b>Код товара:</b>	
<b>Группа скидок:</b>	D

**Технические данные**

Время зарядки (ч):	прим. 11 при 80 % зарядке
Функция разрядки:	нет
Напряжение батареи (В):	12
Емкость батареи (А-час):	1,2 – 110
Подходящая батарея:	открытая, не требующая обслуживания AGM, гелевые или свинцово-кадмиевые батареи
Номинальное напряжение (В):	230
Напряжение зарядки (В):	14,7
Ток зарядки (А):	0,8 соотв. 5
Обратный ток макс. (мА):	1,3
Рабочий диапазон температур (°C):	-20 / +50
Тип защиты:	IP65
Размеры, ДхШхВ (мм):	168 x 65 x 38
Вес (кг):	0,5
Функция зарядки:	8-ступенчатая (1-8)

**Спецификация**

- 8-ступенчатая полностью автоматическая характеристика зарядки IUoUp без пиков напряжения
- Батарея требует до 80 % зарядки прим. 11 часов
- Защищен от брызг и пыли (IP 65)
- Быстроразъемное соединение
- Проверка и диагностика батареи
- Абсорбция 14,4 В/ 14, 7 В/ 15,8 В

**Особенности**

- Активация сульфатсодержащих батарей
- Реактивация сильно разряженных батарей
- Сохранение базовой зарядки для максимального срока службы

**Упаковка**

Упаковочная единица:	1,0
----------------------	-----



**Модуль солнечных батарей-10 Вт-12 В**

356x301x28



<b>Номер артикула:</b>	84 864
<b>Код товара:</b>	
<b>Группа скидок:</b>	D

**Технические данные**

Мощность (Вт):	10
Номинальное напряжение (В):	17,6
Напряжение холостого хода (В):	21,6
Номинальный ток (А):	0,57
Ток короткого напряжения (А):	0,61
Тип защиты:	IP54
Рабочий диапазон температур (°C):	-45 / +86
Размеры, ДхШхВ (мм):	356 x 301 x 28
Вес (кг):	1,5

**Батарея-12 В-55 а/ч**

254x175x200



<b>Номер артикула:</b>	84 904
<b>Код товара:</b>	
<b>Группа скидок:</b>	D

**Технические данные**

Номинальное напряжение (В):	12
Напряжение покоя заряженной батареи (В):	13,1
Внутренне сопротивление заряженной батареи (Ω):	0,0028
Емкость (А-час):	55
Резервная емкость:	Расчетное время работы: 120 минут (25 А разряжаются при 26,7 °C до 10,5 В окончного напряжения)
Резьба:	Конический контакт
Конструкция платы:	очень чистый свинцово-оловянный сплав, ячеистое исполнение
Электролит:	разбавленная серная кислота
Материал корпуса:	Полипропилен
Размеры, ДхШхВ (мм):	254 x 175 x 200
Вес (кг):	19,5

**Особенности**

- Высокопроизводительная батарея для цикличной работы (электропитание)
- Закрытая свинцово-кислотная батарея
- Не требует обслуживания



### Вентиль сброса давления для головки шприца

М 10 x 1 нар.

**Номер артикула:** 85 277  
**Код товара:**  
**Группа скидок:** 0

#### Технические данные

**Резьба:** М 10 x 1 нар.  
**Размер ключа (SW) (мм):** 11  
**Диаметр (мм):** 10  
**Длина (мм):** 22  
**Вес (кг):** 0,0109

#### Спецификация

- Для головок шприца PRESSOL

#### Упаковка

**Упаковочная единица:** 1,0

### Модуль солнечных батарей-30 Вт-12 В

540x430x30



**Номер артикула:** 85 292  
**Код товара:**  
**Группа скидок:** D

#### Технические данные

**Тип солнечного модуля:** Монокристаллин  
**Мощность (Вт):** 30  
**Номинальное напряжение (В):** 17,6  
**Напряжение холостого хода (В):** 22,5  
**Номинальный ток (А):** 1,57  
**Ток короткого напряжения (А):** 1,75  
**Тип защиты:** IP 65  
**Рабочий диапазон температур (°C):** -45 / +86  
**Размеры, ДхШхВ (мм):** 540 x 430 x 30  
**Вес (кг):** 3,4

#### Спецификация

- Стекланный модуль с погодоустойчивой 30 мм рамой, отверстиями для крепежа и 5 м кабелем



**Адаптер-G 1" нар.-G 1" нар.**  
60° конус, вн.-SW 37

**Номер артикула:** 85 358  
**Код товара:**  
**Группа скидок:** A

**Технические данные**

**Материал:** Al Cu4 Pb Mg Mn - 3.1645  
**Размер  $\varnothing \times L$  (мм):** 40,5 x 33,8  
**Вес (кг):** 0,141

**Упаковка**

**Упаковочная единица:** 1,0



**Накидная муфта, Ду 19 и 25**  
G 1" вн.

**Номер артикула:** 85 365  
**Код товара:**  
**Группа скидок:** A

**Технические данные**

**Материал:** Al Cu4 Pb Mg Mn - 3.1645  
**Размеры, ДхШхВ (мм):** 41,6 x 41,6 x 23  
**Вес (кг):** 0,034

**Упаковка**

**Упаковочная единица:** 1,0



**Адаптер-Al-G 1" нар.-3/4" нар.**  
конус 60° вн.-SW 36

**Номер артикула:** 85 369  
**Код товара:**  
**Группа скидок:** D

**Технические данные**

**Материал:** Al Cu4 Pb Mg Mn - 3.1645

**Упаковка**

**Упаковочная единица:** 1,0



### Колесо из литой резины

для тележки (17 009 390)

Номер артикула:	85 462
Код товара:	
Группа скидок:	0

#### Технические данные

Диаметр колеса (мм):	200
Ширина шин (мм):	50
Диаметр отверстия для оси (мм):	20
Длина втулок (мм):	59
Подшипник колеса:	Подшипник скольжения
Материал корпуса колеса:	Полипропилен
Материал протектора:	черная массивная резиновая шина
Твердость протектора:	Shore A 85
Диапазон температур (°C):	-20 / +60
Строительная длина (мм):	60
Грузоподъемность, динамично (кг):	205
Грузоподъемность, статично (кг):	410
Собственная масса (кг):	1,37

#### Упаковка

Упаковочная единица:	1,0
----------------------	-----

### Консоль для 23312 551

Номер артикула:	88 079
Код товара:	
Группа скидок:	D

#### Технические данные

Материал:	Сталь оцинкованная
Размеры, ДхШхВ (мм):	200 x 175 x 290
Вес (кг):	1,549

#### Спецификация

- Переносная монтажная консоль для установки электрических насосов на емкости
- 4 амортизатора

#### Упаковка

Упаковочная единица:	1,0
----------------------	-----

### Mounting plate for 1500 l tank

PNÖP and electric oil pumps



**Номер артикула:** 88 118  
**Код товара:**  
**Группа скидок:** D

#### Технические данные

**Материал:** сталь  
**Лакировка:** серый матовый, RAL 7040  
**Размеры, ДхШхВ (мм):** 720 x 630 x 85

#### Спецификация

- Для монтажа пневматических насосов для масла, электрических насосов для масла, катушек и других принадлежностей на 1500-л-резервуаре (45 105)

#### Упаковка

**Размеры, ДхШхВ (мм):** 725 x 635 x 90  
**Вес (кг):** 8,500  
**Упаковочная единица:** 1,0

### Mounting plate for 1000 l tank

for PNP and electric oil pumps

**Номер артикула:** 88 129  
**Код товара:**  
**Группа скидок:** D

#### Технические данные

**Лакировка:** серый матовый, RAL 7040  
**Размеры, ДхШхВ (мм):** 730 x 560 x 70

#### Спецификация

- для монтажа пневмо- и электронасосов для масла, шланговых катушек и других принадлежностей на 1000 л резервуар (45 100)

#### Упаковка

**Размеры, ДхШхВ (мм):** 735 x 565 x 75  
**Вес (кг):** 7,500  
**Упаковочная единица:** 1,0

### Mounting plate for 750 l tank

for PNP and electric oil pumps

**Номер артикула:** 88 130

**Код товара:**

**Группа скидок:** D

#### Технические данные

**Лакировка:** серый матовый, RAL 7040

**Размеры, ДхШхВ (мм):** 730 x 470 x 70

#### Спецификация

- для монтажа пневмо- и электронасосов для масла, шланговых катушек и других принадлежностей на резервуаре 750 л (45 101)

#### Упаковка

**Размеры, ДхШхВ (мм):** 735 x 475 x 75

**Вес (кг):** 6,500

**Упаковочная единица:** 1,0

### Адаптер 1/2" -1/2" нар.-SW 27-L 34



**Номер артикула:** 88 412

**Код товара:**

**Группа скидок:** D

#### Упаковка

**Упаковочная единица:** 1,0

### Ниппель алюминиевый-G1" i -G1" a

L=30,3



**Номер артикула:** 89 070

**Код товара:**

**Группа скидок:** A

#### Технические данные

**Материал:** Al Cu4 Pb Mg Mn - 3.1645

#### Упаковка

**Упаковочная единица:** 1,0



### Ниппель алюминиевый-G1" i-G1" а

L=60,3

**Номер артикула:** 89 071

**Код товара:**

**Группа скидок:** А

#### Технические данные

**Материал:** Al Cu4 Pb Mg Mn - 3.1645

#### Упаковка

**Упаковочная единица:** 1,0



### Прокладка-ФКМ 80

29 x 2,5 мм

**Номер артикула:** 89 111 878

**Код товара:**

**Группа скидок:** 0

#### Технические данные

**Обозначение:** Прокладка

**Материал:** ФКМ 80

**Размер (мм):** 29 x 2,5

**Вес (кг):** 0,001

#### Особенности

- Устойчив к минеральным маслам, смазкам и дизельному топливу

#### Упаковка

**Упаковочная единица:** 1,0



### Плоская прокладка

для головки шприца для смазки

**Номер артикула:** 00 442

**Код товара:**

**Группа скидок:** А

#### Технические данные

**Наружный диаметр (мм):** 60,2 (+0,6-0,7)

**Внутренний диаметр (мм):** 48 (+1)

**Толщина (мм):** 2 (+0,3)

**Материал:** Пербунан, 60+/-5 shore А

**Цвет:** черный

**Вес (кг):** 0,003

#### Упаковка

**Упаковочная единица:** 1,0



### Прокладка-NBR 70-70x2

Номер артикула: 01 039  
 Код товара:  
 Группа скидок: 0

#### Технические данные

Обозначение: Прокладка  
 Размер (мм): 70 x 2  
 Материал: Резина 70  
 Вес (кг): 0,0024  
 Материал: Резина 70

#### Упаковка

Упаковочная единица: 1,0



### Изогнутый слив

Ø 15 мм нар., П

Номер артикула: 01 051  
 Код товара:  
 Группа скидок: А

#### Технические данные

Размеры, ДхШхВ (мм): 200 x 55 x 23  
 Вес (кг): 0,017

#### Спецификация

- Для: (13 010), (13 015)

#### Упаковка

Упаковочная единица: 1,0

### Полиэтиленовая крышка



Номер артикула: 01 057  
 Код товара:  
 Группа скидок: А

#### Технические данные

Диаметр (мм): 32  
 Длина (мм): 14  
 Вес (кг): 0,04

#### Спецификация

- Для: (01 051)

#### Упаковка

Упаковочная единица: 1,0





### SPEZIAL масленка с насосом-250 мл

Номер артикула:	01 112
Код товара:	4103810011122
Группа скидок:	A

#### Технические данные

Объем емкости (мл):	250
Материал емкости:	Белая жельсть
Материал механизма насоса:	Полиэтилен
Рабочий объем насоса (мл/ход):	1
Длина трубки (мм):	165
Материал трубки:	Алюминий
Высота (мм):	295
Основание ДхШ (мм):	125 x 70
Вес (кг):	0,17

#### Спецификация

- Трубка из алюминия, изогнутая (00 220)
- пластиковый насос простого действия (EWKP)
- большая заливная горловина, с нетеряемой крышкой
- Насосный блок позволяет дозировку по каплям
- Все вентили выполнены как шаровые краны
- Насосный блок с 2 шаровыми кранами
- Со штрих-кодом

#### Особенности

- так как насос при заполнении остается в емкости, то он не загрязняется
- смазывание возможно в любом положении

#### Упаковка

Размеры, ДхШхВ (мм):	335 x 230 x 120
Вес с упаковкой (кг):	1,20
Упаковочная единица:	6,0



### Сито из нержавеющей стали

для воронок из металла и полиэтилена

Номер артикула:	01 172
Код товара:	4103810442315
Группа скидок:	A

#### Технические данные

Материалы:	Нержавеющая сталь и LDPE (полиэтилен низкой плотности)
Ширина ячейки (мм):	0,5
Внутренний диаметр (мм):	53
Наружный диаметр (мм):	65
Вес (кг):	0,005

#### Спецификация

- для воронок, из металла и полиэтилена (02 342), (02 344), (02 366), (02 367), (02 372), (02 562), (02 645), (02 662), (02 674), (02 675) и варианты этих артикулов

#### Особенности

- Пригоден для продуктов питания



### Быстроразъемное соединение Rectus

Тип 72, G 1/4" вн.

Номер артикула: 01 297

Код товара:

Группа скидок: A

#### Технические данные

Резьба 1: Разъем Rectus, тип 72, Ду 6 мм, для штекера Rectus

Резьба 2: G 1/4" вн.

Материал: Латунь NFA 51-105

Размеры ØxД (мм): 29 x 58

Вес (кг): 0,137

#### Особенности

- для подключения к централизованной системе смазки

#### Упаковка

Упаковочная единица: 1,0

### Набор прокладок

для (06 902)



Номер артикула: 06 931

Код товара:

Группа скидок: A

#### Спецификация

- Прокладки из витона®
- Упаковка

#### Упаковка

Размеры, ДхШхВ (мм): 120 x 45 x 190

Вес с упаковкой (кг): 0,07

Упаковочная единица: 1,0

### Набор прокладок

для (06 905)-(06 910)



Номер артикула: 06 934

Код товара: 4103810069345

Группа скидок: A

#### Спецификация

- Прокладки из витона®
- Упаковка

#### Упаковка

Размеры, ДхШхВ (мм): 120 x 45 x 190

Вес с упаковкой (кг): 0,06

Упаковочная единица: 1,0



### Ремень для переноски

для (06 905)-(06 910)

Номер артикула: 06 935  
 Код товара: 4103810069352  
 Группа скидок: А

#### Спецификация

- Пластиковая упаковка без надписей

#### Упаковка

Размеры, ДхШхВ (мм): 120 x 30 x 190  
 Вес с упаковкой (кг): 0,05  
 Упаковочная единица: 1,0



### Насос

для (06 905)-(06 910)

Номер артикула: 06 936  
 Код товара:  
 Группа скидок: А

#### Технические данные

Размеры, ДхШхВ (мм): 130 x 75 x 395  
 Вес (кг): 0,30

#### Упаковка

Упаковочная единица: 1,0

### Дюза 60°, плоский поток

для (06 905)-(06 910)



Номер артикула: 06 937  
 Код товара:  
 Группа скидок: А

#### Технические данные

Размеры, ДхШхВ (мм): 83 x 40 x 28  
 Вес (кг): 0,02

#### Упаковка

Упаковочная единица: 1,0

### Тройная дюза

для (06 905)-(06 910)



Номер артикула: 06 938  
 Код товара:  
 Группа скидок: А

#### Технические данные

Размеры, ДхШхВ (мм): 90 x 105 x 35  
 Вес (кг): 0,02

#### Упаковка

Упаковочная единица: 1,0



### Стальной изогнутый слив

Ø 18 мм нар.

**Номер артикула:** 00 844  
**Код товара:**  
**Группа скидок:** A

#### Технические данные

**Материал:** St35 - 1.0308  
**Размеры, ДхШхВ (мм):** 160 x 65 x 18  
**Вес (кг):** 0,09

#### Спецификация

- Для: (13 017), (13 020), (13 030)

#### Упаковка

Упаковочная единица: 1,0



### Комплект для переоснащения придонным вентилем

для пневматических насосов 50:1

**Номер артикула:** 18 870  
**Код товара:** 4103810188701  
**Группа скидок:** D

#### Спецификация

- Для переоборудования пневматических насосов 50:1 придонным вентилем
- Значительно улучшается сила всасывания
- Становится возможным почти полное опустошение бочки
- Заборные отверстия в низшей точке насоса

#### Упаковка

Упаковочная единица: 1,0

### Ремкомплект для дизельного насоса

35 л/мин-12 В-24 В-IP66

**Номер артикула:** 23 960  
**Код товара:** 4048358239600  
**Группа скидок:** D



#### Спецификация

- Состоит из 6 шиберов, уплотнительного кольца и прокладки крышки
- Пластиковая упаковка без надписей

#### Особенности

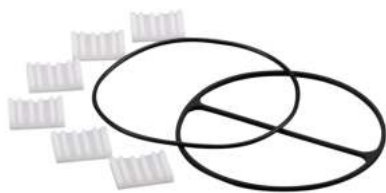
- Для: (23 404), (23 405) и вариантов

#### Упаковка

**Размеры, ДхШхВ (мм):** 80 x 140 x 25  
**Вес с упаковкой (кг):** 0,007  
**Упаковочная единица:** 1,0

**Ремкомплект для дизельного насоса**

54/60 л/мин-12 В-24 В-220 В



Номер артикула: 23 961  
 Код товара: 4048358239617  
 Группа скидок: D

**Спецификация**

- Состоит из 6 шиберов, уплотнительного кольца и прокладки крышки
- Пластиковая упаковка без надписей

**Особенности**

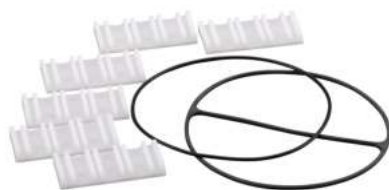
- Для: (23 406), (23 407), (23 430), (23 901), (23 902), (23 905) и вариантов

**Упаковка**

Размеры, ДхШхВ (мм): 80 x 140 x 25  
 Вес с упаковкой (кг): 0,01  
 Упаковочная единица: 1,0

**Ремкомплект для дизельного насоса**

100 л/мин-220 В



Номер артикула: 23 962  
 Код товара: 4048358239624  
 Группа скидок: D

**Спецификация**

- Состоит из 6 шиберов, уплотнительного кольца и прокладки крышки
- Пластиковая упаковка без надписей

**Особенности**

- Для: (23 433)

**Упаковка**

Размеры, ДхШхВ (мм): 80 x 140 x 25  
 Вес с упаковкой (кг): 0,02  
 Упаковочная единица: 1,0

**Байпас для дизельных насосов**

65/80/100 л/мин-230 В

Номер артикула: 23 979  
 Код товара: 4048358239792  
 Группа скидок: D

**Спецификация**

- Состоит из винта, муфты, вентиля, шайбы и пружины
- Пластиковая упаковка без надписей

**Особенности**

- Для: (23 430), (23 433), (23 431), (23 903), (23 905) и вариантов

**Упаковка**

Размеры, ДхШхВ (мм): 80 x 120 x 22  
 Вес с упаковкой (кг): 0,02  
 Упаковочная единица: 1,0



### Байпас для дизельных насосов

35/54 л/мин-12 В-24 В

Номер артикула: 23 988  
 Код товара: 4048358239884  
 Группа скидок: D

#### Спецификация

- Состоит из винта, муфты, вентиля, шайбы и пружины
- Пластиковая упаковка без надписей

#### Особенности

- Для: (23 404), (23 405), (23 406), (23 407), (23 901), (23 902) и вариантов

#### Упаковка

Размеры, ДхШхВ (мм): 80 x 120 x 22  
 Вес с упаковкой (кг): 0,01  
 Упаковочная единица: 1,0

### Набор прокладок для

Пневматический насос масла 1:1



Номер артикула: 72 070  
 Код товара: 4103810720703  
 Группа скидок: D

#### Спецификация

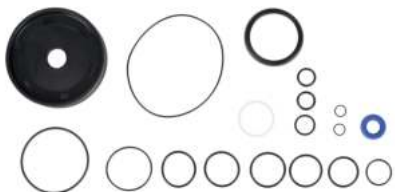
- Состав: набор прокладок и поршень в сборе
- Пластиковая упаковка без надписей со штрих-кодом

#### Упаковка

Вес с упаковкой (кг): ,214  
 Упаковочная единица: 1,0

### Набор прокладок для

Пневматический насос масла 3:1



Номер артикула: 72 071  
 Код товара: 4103810720710  
 Группа скидок: 0

#### Спецификация

- Состав: набор прокладок и поршень в сборе
- Пластиковая упаковка без надписей со штрих-кодом

#### Упаковка

Упаковочная единица: 1,0



### Набор прокладок для

Пневматический насос масла 5:1

Номер артикула: 72 072  
 Код товара: 4103810720727  
 Группа скидок: D

#### Спецификация

- Состав: набор прокладок и поршень в сборе
- Пластиковая упаковка без надписей со штрих-кодом

#### Упаковка

Упаковочная единица: 1,0



### Набор прокладок для

Пневматический насос смазки 10:1

Номер артикула: 72 073  
 Код товара: 4103810720734  
 Группа скидок: D

#### Спецификация

- Состав: набор прокладок и поршень в сборе
- Пластиковая упаковка без надписей со штрих-кодом

#### Упаковка

Упаковочная единица: 1,0



### Набор прокладок для

Пневматический насос смазки 15:1

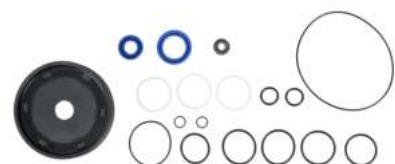
Номер артикула: 72 074  
 Код товара: 4103810720741  
 Группа скидок: D

#### Спецификация

- Состав: набор прокладок, прокладка штанги и поршень в сборе
- Пластиковая упаковка без надписей со штрих-кодом

#### Упаковка

Упаковочная единица: 1,0



### Набор прокладок для

Пневматический насос смазки 50:1

Номер артикула: 72 075  
 Код товара: 4103810720758  
 Группа скидок: D

#### Спецификация

- Состав: набор прокладок, прокладка штанги и поршень в сборе
- Пластиковая упаковка без надписей со штрих-кодом

#### Упаковка

Упаковочная единица: 1,0

**Ремкомплект переключателя**

для всех пневматических насосов



Номер артикула:	72 090
Код товара:	4103810720901
Группа скидок:	D

**Спецификация**

- Состав: переключатель, гильза, пружина и прокладка
- Пластиковая упаковка без надписей со штрих-кодом

**Упаковка**

Упаковочная единица:	1,0
----------------------	-----

**Набор форсунок SPRAYFixx solvent PLUS**

Номер артикула:	80 680 001
Код товара:	4103810709876
Группа скидок:	A

**Технические данные**

Диапазон температур (°C):	+5 /+30
Макс. рабочее давление (атм.):	2,5
Вид струи:	Точечная струя=цельная струя + конусная струя=распыление
Объем подачи при полной струе (мл/мин):	618
Объем подачи при струе распыления (мл/мин):	348
Дальность струи при полной струе (м):	5,1
Объем подачи при струе распыления (мл/мин):	1,4
Может использоваться с:	SPRAYFixx solvent PLUS
<b>Материалы</b>	
Дюза:	Латунь NFA 51-105
Прокладка:	Специальный материал
Корпус форсунки:	РА
Накидная муфта:	РА
Максимальная длина (мм):	52
Основание ДхШ (мм):	23 x 23
Вес (кг):	0,0103

**Спецификация**

- Регулируемая и поворотная форсунка из латуни
- Специальная прокладка
- Шатун с накидной муфтой

**Особенности**

- Благодаря шатуну можно повернуть на угол до 60°
- Посредством регулируемой форсунки образует универсальную регулируемую струю
- Износостойкий
- Устойчив к ультрафиолету





## Набор форсунок SPRAYFixx solvent

Номер артикула:	80 687
Код товара:	4103810806872
Группа скидок:	A

### Технические данные

Диапазон температур (°C):	+5 / +30
Макс. рабочее давление (атм.):	2,5

Регулируемая и поворотная форсунка из латуни

Вид струи: Точечная струя=цельная струя + конусная струя=распыление

Объем подачи при полной струе (мл/мин): 618

Объем подачи при струе распыления (мл/мин): 348

Дальность струи при полной струе (м): 5,1

Дальность струи при струе распыления (м): 1,4

Материалы

Дюза: Латунь NFA 51-105

Прокладки: FKM

Корпус форсунки: PA

Накидная муфта: PA

Размеры ØхД (мм): 23 x 52

Вес (кг): 0,0103

Форсунка плоской струи 110° PA

Вид струи: Угол плоской струи 110° при 2,5 атм.

Объем подачи (мл/мин): 450

Дальность струи (м): 1,7

Материалы

Дюза: PA 6

Накидная муфта: PA

Размеры ØхД (мм): 23 x 21

Вес (кг): 0,0036

### Спецификация

- Регулируемая и поворотная форсунка из латуни (80 680)
- Прокладки из Viton® FKM
- Шатун с накидной муфтой
- Форсунка плоской струи с углом 110° PA (80 682) с накидной муфтой

### Особенности

- Пригодно для растворителей, кроме ацетона
- Благодаря шатуну можно повернуть на угол до 60°
- Посредством регулируемой форсунка образует универсальную регулируемую струю
- Износостойкий
- Благодаря большому углу распыления дает большую производительность по площади покрытия
- Форсунку можно применять как горизонтально, так и вертикально
- Устойчив к ультрафиолету



## Набор форсунок SPRAYFlxx classic

Номер артикула:	80 688
Код товара:	4103810806889
Группа скидок:	A

### Технические данные

Диапазон температур (°C):	+5 / +30
Макс. рабочее давление (атм.):	2,5

Регулируемая и поворотная форсунка из латуни

Вид струи: Точечная струя=цельная струя + конусная струя=распыление

Объем подачи при полной струе (мл/мин): 618

Объем подачи при струе распыления (мл/мин): 348

Дальность струи при полной струе (м): 5,1

Дальность струи при струе распыления (м): 1,4

Материалы

Дюза:	Латунь NFA 51-105
Прокладка:	FKM
Корпус форсунки:	РА
Накидная муфта:	РА
Размеры ØхД (мм):	23 x 52
Вес (кг):	0,0103

Регулируемая форсунка с пластиковой регулирующей муфтой РА

Вид струи: Точечная струя=цельная струя + конусная струя=распыление

Объем подачи при полной струе (мл/мин): 480

Объем подачи при струе распыления (мл/мин): 192

Дальность струи при полной струе (м): 4,6

Дальность струи при струе распыления (м): 0,8

Материалы

Дюза:	РА
Удлинительная трубка:	РА
Накидная муфта:	РА
Размеры ØхД (мм):	23 x 91
Вес (кг):	0,011

### Спецификация

- Регулируемая и поворотная форсунка из латуни (80 680)
- Прокладка FKM
- Шатун с накидной муфтой
- Дюза с регулировкой с пластиковой регулирующей муфтой РА (80 685)
- Удлинительная трубка с накидной муфтой

### Особенности

- Пригодно для жидких минеральных масел
- Благодаря шатуну можно повернуть на угол до 60°
- Посредством регулируемой форсунки образует универсальную регулируемую струю
- Износостойкий
- Устойчив к ультрафиолету



## Набор форсунок SPRAYFixx acid basic

Номер артикула:	80 689
Код товара:	4103810806896
Группа скидок:	A

### Технические данные

Диапазон температур (°C):	+5 / +30
Макс. рабочее давление (атм.):	2,5

Регулируемая и поворотная форсунка  
VA

Вид струи: Точечная струя=цельная струя + конусная струя=распыление

Объем подачи при полной струе  
(мл/мин): 618

Объем подачи при струе распыления  
(мл/мин): 348

Дальность струи при полной струе (м): 5,1

Дальность струи при струе  
распыления (м): 1,4

Материалы

Дюза: Нержавеющая сталь

Прокладка: FKM (Витон®)

Корпус форсунки: ABS

Накидная муфта: PP

Размеры ØхД (мм): 23 x 52

Вес (кг): 0,0103

Регулируемая форсунка с пластиковой  
регулирующей муфтой ABS

Вид струи: Точечная струя=цельная струя + конусная струя=распыление

Объем подачи при полной струе  
(мл/мин): 480

Объем подачи при струе распыления  
(мл/мин): 192

Дальность струи при полной струе (м): 4,6

Дальность струи при струе  
распыления (м): 0,8

Материалы

Дюза: PA 6

Удлинительная трубка: PA 6

Накидная муфта: PA 6

Размеры ØхД (мм): 23 x 91

Вес (кг): 0,011

### Спецификация

- Регулируемая и поворотная форсунка из нержавеющей стали (80 681)
- Прокладка из Viton® FKM
- Шатун с накидной муфтой
- Дюза с регулировкой с пластиковой регулирующей муфтой ABS (80 686)
- Удлинительная трубка с накидной муфтой



## Набор форсунок SPRAYFixx alkali

Номер артикула:	80 690
Код товара:	4103810806902
Группа скидок:	A

### Технические данные

Диапазон температур (°C):	+5 /+30
Макс. рабочее давление (атм.):	2,5

Регулируемая и поворотная форсунка  
VA

Вид струи:	Точечная струя=цельная струя + конусная струя=распыление
------------	--

Объем подачи при полной струе (мл/мин):	618
Объем подачи при струе распыления (мл/мин):	348
Дальность струи при полной струе (м):	5,1
Дальность струи при струе распыления (м):	1,4

Материалы

Дюза:	Нержавеющая сталь
Прокладка:	FKM (Витон®)
Корпус форсунки:	ABS
Накидная муфта:	PA 6
Размеры ØхД (мм):	23 x 52
Вес (кг):	0,0103

Регулируемая форсунка с пластиковой регулирующей муфтой ABS

Вид струи:	Точечная струя=цельная струя + конусная струя=распыление
------------	--

Объем подачи при полной струе (мл/мин):	480
Объем подачи при струе распыления (мл/мин):	192
Дальность струи при полной струе (м):	4,6
Дальность струи при струе распыления (м):	0,8

Материалы

Дюза:	PA 6
Удлинительная трубка:	PA 6
Накидная муфта:	PA 6
Размеры ØхД (мм):	23 x 91
Вес (кг):	0,0110

Форсунка для пены

Вид струи:	Пена
Объем подачи (мл/мин):	288
Дальность струи (м):	0,8

Материалы

Форсунка для пены:	Нержавеющая сталь + PP
Корпус форсунки:	Нержавеющая сталь

Насадка с форсункой для пены:	PA 6
Размеры ØxД (мм):	17 x 28
Вес (кг):	0,0096

#### **Спецификация**

- Регулируемая и поворотная форсунка из нержавеющей стали (80 681)
- Прокладка из Viton® FKM
- Шатун с накидной муфтой
- Дюза с регулировкой с пластиковой регулирующей муфтой ABS (80 686)
- Удлинительная трубка с накидной муфтой
- Поворотная дюза для пены (80 684)
- Насадка с форсункой

#### **Особенности**

- Пригоден для щелочных сред
- Благодаря шатуну можно повернуть на угол до 60°
- Посредством регулируемой форсунки образует универсальную регулируемую струю
- Износостойкий
- Устойчив к ультрафиолету

#### **Упаковка**

Размеры, ДхШхВ (мм):	140 x 80 x 25
Вес с упаковкой (кг):	0,0316
Упаковочная единица:	1,0



## Набор форсунок SPRAYfixx garden

Номер артикула:	80 691
Код товара:	4103810806919
Группа скидок:	A

### Технические данные

Диапазон температур (°C):	+5 /+30
Макс. рабочее давление (атм.):	2,5

Регулируемая и поворотная форсунка  
VA

Вид струи:	Точечная струя=цельная струя + конусная струя=распыление
------------	--

Объем подачи при полной струе (мл/мин):	618
---	-----

Объем подачи при струе распыления (мл/мин):	348
---	-----

Дальность струи при полной струе (м): 5,1

Дальность струи при струе распыления (м):	1,4
---	-----

Материалы

Дюза: Нержавеющая сталь

Прокладка: FKM (Витон®)

Корпус форсунки: ABS

Накидная муфта: PP

Размеры ØхД (мм): 23 x 52

Вес (кг): 0,0103

Форсунка плоской струи 110° ABS

Вид струи: Угол плоской струи 110° при 2,5 атм.

Объем подачи (мл/мин): 450

Дальность струи (м): 1,7

Материалы

Дюза: PA 6

Накидная муфта: PA 6

Размеры ØхД (мм): 23 x 21

Вес (кг): 0,0036

### Спецификация

- Регулируемая и поворотная форсунка из нержавеющей стали (80 681)
- Прокладка из Viton® FKM
- Шатун с накидной муфтой
- Форсунка плоской струи с углом 110° PA (80 682) с накидной муфтой

### Особенности

- Пригоден для гербицидов и пестицидов
- Благодаря шатуну можно повернуть на угол до 60°
- Посредством регулируемой форсунки образует универсальную регулируемую струю
- Посредством большого угла распыления дает большую производительность по площади покрытия
- Форсунку можно применять как горизонтально, так и вертикально
- Износостойкий
- Устойчив к ультрафиолету



## Набор для ремонта SPRAYFixx

**Номер артикула:** 80 692  
**Код товара:** 4103810806926  
**Группа скидок:** А

### Технические данные

**Диапазон температур (°C):** +5 / +30  
**Макс. рабочее давление (атм.):** 2,5

#### Уплотнитель прокладки

**Материал:** FKM (Витон®)  
**Размер  $\varnothing$ L (мм):** 15 x 14  
**Вес (кг):** 0,002

#### Прокладка

**Материал:** FKM (Витон®)  
**Размер  $\varnothing$ ХН (мм):** 61 x 3  
**Вес (кг):** 0,0026

#### Обратный клапан

**Материал:** FKM (Витон®)  
**Размер  $\varnothing$ L (мм):** 25,5 x 10,1  
**Вес (кг):** 0,0028

### Спецификация

- Уплотнитель прокладки (82 808)
- Прокладка (83 010)
- Обратный клапан (83 444)

### Особенности

- Не пригоден для SPRAYFixx solvent PLUS (06 911 101), (06 911 115)

### Упаковка

**Размеры, ДхШхВ (мм):** 140 x 80 x 16  
**Вес с упаковкой (кг):** 0,01  
**Упаковочная единица:** 1,0



## Набор для ремонта SPRAYFixx

solvent PLUS

**Номер артикула:** 80 692 001  
**Код товара:** 4103810709890  
**Группа скидок:** А

### Технические данные

**Диапазон температур (°C):** +5 / +30  
**Макс. рабочее давление (атм.):** 2,5

**Прокладка**  
**Размеры ØхД (мм):** 5 x 2

**Прокладка**  
**Размеры ØхД (мм):** 55 x 3

**Плоская прокладка**  
**Размеры ØхД (мм):** 26,8 x 8 x 0,8

### Спецификация

- Состоит из 2 шт. прокладок-колец 5 x 2 мм, 1 шт. прокладки-кольца 55 x 3 мм а также 1 шт. плоской прокладки

### Особенности

- Пригодно только для SPRAYFixx solvent PLUS (06 911 101), (06 911 115)

### Упаковка

**Размеры, ДхШхВ (мм):** 140 x 80 x 16  
**Вес с упаковкой (кг):** 0,01  
**Упаковочная единица:** 1,0



**Запчасть мембрана**

в сборе



**Номер артикула:** 80 864  
**Код товара:** 4048358808646  
**Группа скидок:** 0

**Технические данные**

**Материал:** X10CrNi18-8 - 1.4310

**Спецификация**

- Крестовина пошатывания (82 844)
- Прокладок (82 851) + (82 847)
- Мембраны (82 841)
- Вентиль байпаса (82 837)

**Особенности**

- Запасная головка насоса для электрических мембранных насосов для AdBlue® (25 280), (25 281) и (25 282)

**Упаковка**

**Упаковочная единица:** 1,0

**Прокладка PA**

Ø внутренний 13,2 мм-Ø наружный 18 м

**Номер артикула:** 81 548  
**Код товара:**  
**Группа скидок:** 0

**Технические данные**

**Материал:** PA 6  
**Для резьбы:** G 1/4" нар.  
**Диапазон температур макс. (°C):** 80  
**Диаметр (внутренний) (мм):** 13,2  
**Диаметр (наружный) (мм):** 18  
**Высота (мм):** 1,5  
**Вес (кг):** 0,00001

**Упаковка**

**Упаковочная единица:** 1,0

**Считыватель ключа-таблетки**

<b>Номер артикула:</b>	83 410
<b>Код товара:</b>	
<b>Группа скидок:</b>	D

**Технические данные**

Резьба 1:	USB
Резьба 2:	Считыватель "Touch and Hold"
Кабель:	Спиральный кабель
Длина кабеля (м):	0,55 (2,4)
High Speed 12Mbps USB Interface	
Integrierter DS2401 ID-Chip	
Connector:	RJ11

**Спецификация**

- Готовый к применению спиральный кабель для соединения ключа-таблетки с ПК
- Прост в использовании и подключении
- Липкая лента на тыльной стороне считывателя для крепления на объекте

**Упаковка**

Упаковочная единица:	1,0
----------------------	-----

**Крышка для mobiMASTER 450 л**

LLDEP-8кг-920x800x100



<b>Номер артикула:</b>	84 343
<b>Код товара:</b>	4048358843432
<b>Группа скидок:</b>	D

**Технические данные**

Материал:	LLDPE (Resinex RX 101 Red 5057) Альтернативные сертифицированные материалы могут быть использованы
Цвет крышки:	красный RAL 3020
Размеры, ДхШхВ (мм):	920 x 800 x 100
Вес (кг):	8

**Упаковка**

Вес (кг):	8
Упаковочная единица:	1,0

**Уголок 90°**

G 1/4" вн.-G 1/4" нар.

Номер артикула: 87 055  
 Код товара:  
 Группа скидок: D

**Технические данные**

Материал: Латунь никелированная  
 Резьба 1: G 1/4" вн.  
 Резьба 2: G 1/4" нар.  
 Размеры, ДхШхВ (мм): 47 x 21 x 21  
 Вес (кг): 0,035

**Упаковка**

Упаковочная единица: 1,0

**Ремкомплект распределителя**

для всех пневматических насосов



Номер артикула: 87 351  
 Код товара: 4103810873515  
 Группа скидок: 0

**Спецификация**

- Состоит из распределителя, шибера, клеммы и прокладок
- Пластиковая упаковка без надписей со штрих-кодом

**Особенности**

- Für alle Pneumatikpumpen ab 01.01.2010

**Упаковка**

Упаковочная единица: 1,0

**Ремкомплект штанги поршня**

для Пневматический насос смазки 50:1

Номер артикула: 87 352  
 Код товара: 4103810873522  
 Группа скидок: D

**Спецификация**

- Состоит из штанги поршня, шибера и прокладки
- Пластиковая упаковка без надписей со штрих-кодом

**Упаковка**

Упаковочная единица: 1,0

**Ремкомплект штанги поршня**

для пневматического насоса 3:1

Номер артикула: 87 353  
 Код товара: 4103810873539  
 Группа скидок: D

**Спецификация**

- Состоит из штанги поршня, шибера и прокладки
- Пластиковая упаковка без надписей со штрих-кодом

**Упаковка**

Упаковочная единица: 1,0

**Ремкомплект штанги поршня**

для пневматического насоса 1:1

Номер артикула: 87 354  
 Код товара: 4103810873546  
 Группа скидок: D

**Спецификация**

- Состоит из штанги поршня, шибера и прокладки
- Пластиковая упаковка без надписей со штрих-кодом

**Упаковка**

Упаковочная единица: 1,0

**Ремкомплект фланца**

для пневматического 3:1

Номер артикула: 87 357  
 Код товара: 4103810873577  
 Группа скидок: 0

**Спецификация**

- Состоит из фланца, переходника, прокладок, колец
- Пластиковая упаковка без надписей со штрих-кодом

**Упаковка**

Упаковочная единица: 1,0

**Ремкомплект фланца**

для пневматического насоса 1:1

Номер артикула: 87 358  
 Код товара: 4103810873584  
 Группа скидок: D

**Упаковка**

Упаковочная единица: 1,0



### Переходник для шланга-G 1/4" нар.

NW 6 x 1-для места смазывания

**Номер артикула:** 87 430  
**Код товара:**  
**Группа скидок:** А

#### Технические данные

**Резьба 1:** G 1/4" нар.  
**Резьба 2:** Запор, со шлангом, размер 6x1  
**Номинальная ширина:** 6 x 1  
**Размер ключа (SW) (мм):** 18  
**Диаметр (мм):** 18  
**Материал:** Латунь никелированная  
**Длина (мм):** 27  
**Вес (кг):** 0,025

#### Упаковка

Упаковочная единица: 1,0

### Ремкомплект штанги поршня

для пневматического насоса 5:1

**Номер артикула:** 87 655  
**Код товара:** 4103810876554  
**Группа скидок:** А



#### Спецификация

- Состоит из штанги поршня, шибера и прокладки
- Пластиковая упаковка без надписей со штрих-кодом

#### Упаковка

Упаковочная единица: 1,0

### Ремкомплект фланца

для пневматического насоса 5:1

**Номер артикула:** 87 656  
**Код товара:** 4103810876561  
**Группа скидок:** А



#### Упаковка

Упаковочная единица: 1,0



### Аналоговый уровнемер для маслораздаточного поста

Для резервуара 1250 л

**Номер артикула:** 88 046  
**Код товара:**  
**Группа скидок:** D

#### Технические данные

Деление шкалы: cm

#### Спецификация

- Уровнемер 0 до 1500 мм

#### Упаковка

Упаковочная единица: 1,0

### Прокладка-NBR 60

пригодно для продуктов питания-по FDA



**Номер артикула:** 88 117 001  
**Код товара:**  
**Группа скидок:** A

#### Технические данные

Материал: NBR 60  
 Размеры, ДхШхВ (мм) / (дюйм): 39 x 29,5 x 2 / 1.54 x 1.16 x 0.08  
 Вес (кг) / (фунт): 0,002 / 0.004

#### Спецификация

- Плоская прокладка
- Пригодно для продуктов питания, соответствует требованиям FDA
- Для канистр для воды из полиэтилена

#### Упаковка

Упаковочная единица: 1,0

### Прокладка-FKM 80

для канистр для бензина



**Номер артикула:** 88 117 870  
**Код товара:**  
**Группа скидок:** A

#### Технические данные

Материал: FKM 80  
 Цвет: черный  
 Размеры, ДхШхВ (мм): 39 x 29,5 x 2  
 Вес (кг): 0,002

#### Спецификация

- Плоская прокладка
- Для канистр для бензина (21 127), (21 127 950), (21 131), (21 133), (21 137), (21 141), (21 143), (21 147)

#### Упаковка

Упаковочная единица: 1,0

**Прокладка-Резина**

29 x 2,5 мм



**Номер артикула:** 89 111  
**Код товара:** 4048358891112  
**Группа скидок:** D

**Технические данные**

**Обозначение:** Прокладка  
**Материал:** Резина 70  
**Размер (мм):** 29 x 2,5  
**Вес (кг):** 0,0039

**Спецификация**

- Прокладка NBR 70

**Особенности**

- Устойчив к минеральным маслам, смазкам и дизельному топливу

**Упаковка**

**Упаковочная единица:** 1,0

**Рым**

оцинкованный



**Номер артикула:** 89 823  
**Код товара:**  
**Группа скидок:** D

**Технические данные**

**Материал:** Сталь оцинкованная  
**Диаметр рыма (мм):** 14  
**Внутренние размеры (мм):** 42 x 53  
**Ширина проема (мм):** 28  
**Допустимая нагрузка (кг):** 600  
**Допустимая нагрузка (Н):** 5880  
**Вес (кг):** 0,38

**Упаковка**

**Упаковочная единица:** 1,0

**Алматы** (7273)495-231  
**Ангарск** (3955)60-70-56  
**Архангельск** (8182)63-90-72  
**Астрахань** (8512)99-46-04  
**Барнаул** (3852)73-04-60  
**Белгород** (4722)40-23-64  
**Благовещенск** (4162)22-76-07  
**Брянск** (4832)59-03-52  
**Владивосток** (423)249-28-31  
**Владикавказ** (8672)28-90-48  
**Владимир** (4922)49-43-18  
**Волгоград** (844)278-03-48  
**Вологда** (8172)26-41-59  
**Воронеж** (473)204-51-73  
**Екатеринбург** (343)384-55-89

**Иваново** (4932)77-34-06  
**Ижевск** (3412)26-03-58  
**Иркутск** (395)279-98-46  
**Казань** (843)206-01-48  
**Калининград** (4012)72-03-81  
**Калуга** (4842)92-23-67  
**Кемерово** (3842)65-04-62  
**Киров** (8332)68-02-04  
**Коломна** (4966)23-41-49  
**Кострома** (4942)77-07-48  
**Краснодар** (861)203-40-90  
**Красноярск** (391)204-63-61  
**Курск** (4712)77-13-04  
**Курган** (3522)50-90-47  
**Липецк** (4742)52-20-81

**Магнитогорск** (3519)55-03-13  
**Москва** (495)268-04-70  
**Мурманск** (8152)59-64-93  
**Набережные Челны** (8552)20-53-41  
**Нижний Новгород** (831)429-08-12  
**Новокузнецк** (3843)20-46-81  
**Ноябрьск** (3496)41-32-12  
**Новосибирск** (383)227-86-73  
**Омск** (3812)21-46-40  
**Орел** (4862)44-53-42  
**Оренбург** (3532)37-68-04  
**Пенза** (8412)22-31-16  
**Петрозаводск** (8142)55-98-37  
**Псков** (8112)59-10-37  
**Пермь** (342)205-81-47

**Ростов-на-Дону** (863)308-18-15  
**Рязань** (4912)46-61-64  
**Самара** (846)206-03-16  
**Санкт-Петербург** (812)309-46-40  
**Саратов** (845)249-38-78  
**Севастополь** (8692)22-31-93  
**Саранск** (8342)22-96-24  
**Симферополь** (3652)67-13-56  
**Смоленск** (4812)29-41-54  
**Сочи** (862)225-72-31  
**Ставрополь** (8652)20-65-13  
**Сургут** (3462)77-98-35  
**Сыктывкар** (8212)25-95-17  
**Тамбов** (4752)50-40-97  
**Тверь** (4822)63-31-35

**Тольятти** (8482)63-91-07  
**Томск** (3822)98-41-53  
**Тула** (4872)33-79-87  
**Тюмень** (3452)66-21-18  
**Ульяновск** (8422)24-23-59  
**Улан-Удэ** (3012)59-97-51  
**Уфа** (347)229-48-12  
**Хабаровск** (4212)92-98-04  
**Чебоксары** (8352)28-53-07  
**Челябинск** (351)202-03-61  
**Череповец** (8202)49-02-64  
**Чита** (3022)38-34-83  
**Якутск** (4112)23-90-97  
**Ярославль** (4852)69-52-93

**Россия** +7(495)268-04-70

**Казахстан** +7(7172)727-132

**Киргизия** +996(312)96-26-47

<https://pressol.nt-rt.ru/> || [pss@nt-rt.ru](mailto:pss@nt-rt.ru)